



PREFECTURE PUY- DE- DOME

## **Arrêté n °2015089-0010**

signé par  
Le Préfet, Michel FUZEAU

le 30 Mars 2015

63 - DDT  
63 - DDT SEEF

Arrêté préfectoral relatif aux frayères à poissons et aux zones de croissance ou d'alimentation des crustacés dans le Puy- de- Dôme



PRÉFET DU PUY-DE-DÔME

**DIRECTION DÉPARTEMENTALE DES  
TERRITOIRES**

**Service Eau, Environnement et Forêt**

**ARRETE N° 2015 / PREF 63 / 2015089-0010**

**relatif aux frayères à poissons et aux zones  
de croissance ou d'alimentation des  
crustacés dans le Puy-de-Dôme**

Le Préfet de la région Auvergne  
Préfet du Puy-de-Dôme  
Officier de la Légion d'Honneur  
Chevalier de l'Ordre National du Mérite

VU le code de l'environnement, et notamment ses articles L.432-3 et R. 423-1 à R. 432-1-5 ;

VU l'arrêté ministériel du 23 avril 2008 fixant la liste des espèces de poissons et de crustacés et la granulométrie caractéristique des frayères en application de l'article R. 432-1 du code de l'environnement ;

VU l'avis du Président de la fédération départementale des associations agréées de pêche et de protection du milieu aquatique en date du 21 novembre 2014 ,

VU l'avis du Conseil Départemental de l'Environnement, des Risques Sanitaires et Technologiques en date du 21 novembre 2014;

VU l'avis de la Commission Départementale de la Nature, des Paysages et des Sites en date du 11 mars 2015 ;

Considérant la nécessité de préserver les frayères de chabot, lamproie de Planer, lamproie marine, ombre commun, saumon atlantique, truite fario, vandoise, brochet, grande alose ;

Considérant la nécessité de préserver les zones de croissance et d'alimentation des écrevisses à pieds blancs ;

**ARRETE**

**ARTICLE 1**

L'inventaire prévu à l'article R.432-1-1-I du code de l'environnement (parties de cours d'eau susceptibles d'abriter des frayères de chabot et/ou lamproie de planer et/ou lamproie de rivière et/ou lamproie marine et/ou ombre commun et/ou saumon atlantique et/ou truite fario et/ou vandoise) est constitué des parties de cours d'eau visées à la liste "1-poissons" de l'annexe du présent arrêté.

**ARTICLE 2**

L'inventaire prévu à l'article R.432-1-1-II du code de l'environnement (parties de cours d'eau sur lesquelles ont été observées la dépose et la fixation d'œufs ou la présence d'alevins de brochet et/ou de grande alose) est constitué des parties de cours d'eau visées à la liste "2-poissons" de l'annexe du présent arrêté.

### ARTICLE 3

L'inventaire prévu à l'article R.432-1-1-III du code de l'environnement (parties de cours d'eau sur lesquelles la présence des écrevisses à pieds blanc a été observée) est constitué des parties de cours d'eau visées à la liste "2-écrevisses" de l'annexe du présent arrêté.

### ARTICLE 4

Constitue une frayère à poissons au sens de l'article L. 432-3 du code de l'environnement toute partie de cours d'eau visée dans les listes "1-poissons" et "2-poissons" du présent arrêté.

Constitue une zone de croissance ou d'alimentation des crustacés au sens de l'article L.432-3 du code de l'environnement toute partie de cours d'eau visée dans la liste "2-écrevisses" du présent arrêté.

### ARTICLE 5

Le présent arrêté peut faire l'objet, dans un délai de deux mois à compter de sa publication, soit d'un recours gracieux, soit d'un recours hiérarchique auprès du ministère en charge de l'environnement.

L'absence de réponse au recours dans un délai de quatre mois constitue un rejet tacite du recours.

Le présent arrêté ainsi que les décisions de rejet des recours gracieux et hiérarchiques peuvent être déférés dans un délai de deux mois auprès du tribunal administratif de Clermont-Ferrand.

### ARTICLE 6

Le secrétaire général de la préfecture, le directeur départemental des territoires, le chef du service départemental de l'Office National de l'Eau et des Milieux Aquatiques sont chargés chacun en ce qui le concerne de l'exécution du présent arrêté qui sera publié au recueil des actes administratifs de la préfecture, mis à disposition sur le site internet de la préfecture du Puy-de-Dôme, et affiché dans toutes les mairies du département.

Fait à Clermont-Ferrand, le 30 MARS 2015

Le Préfet

  
Michel PUCHEAU

**DEPARTEMENT DU PUY-DE-DOME****INVENTAIRES RELATIFS AUX FRAYERES ET AUX ZONES D'ALIMENTATION OU DE CROISSANCE DE LA FAUNE PISCICOLE AU SENS DU L.432-3 DU CODE DE L'ENVIRONNEMENT****INVENTAIRE DES PARTIES DE COURS D'EAU LISTE 1**

Article R432 1-1-1 du Code de l'environnement : inventaire des parties de cours d'eau susceptibles d'abriter des frayères, établi à partir des caractéristiques de pente et de largeur de ces cours d'eau qui correspondent aux aires naturelles de répartition de l'espèce

**Liste des espèces présentes dans le département. Liste fixée par l'arrêté ministériel du 23 avril 2008 en application du R.432-1 du Code de l'environnement**

Chabot ; Lamproie de planer ; Lamproie marine ; Ombre commun ; Saumon atlantique ; Truite fario ; Vandoise

**La Dordogne de sa source au confluent de l'Auze**

<b>Frayères présentes</b>	<b>Cours d'eau / milieu aquatique</b>	<b>Délimitation amont</b>	<b>Délimitation aval</b>
Chabot ; Truite fario	la Clidane, ses affluents et sous affluents	source, commune MURAT-LE-QUAIRE	confluence avec le Chavanon, commune MESSEIX
Chabot ; Lamproie de planer ; Truite fario	La Dordogne, ses affluents et sous affluents	limite commune Mont-Dore (le Genestoux), commune LA BOURBOULE	confluence avec la Burande, commune SINGLES
Truite fario	La Dordogne, ses affluents et sous affluents	source, commune MONT-DORE	limite commune Mont-Dore (le Genestoux), commune MONT-DORE
Truite fario	La Panouille, ses affluents et sous affluents	source, commune BAGNOLS	barrage de Bort, commune LANOBRE
Chabot ; Truite fario	la Tarentaine, ses affluents et sous affluents	source, commune CHAMBON-SUR-LAC	limite départementale 63/15, commune CROS
Chabot ; Truite fario	L'Eau du Bourg, ses affluents et sous affluents	source, commune SAINT-SULPICE	confluence avec le Chavanon, commune BOURG-LASTIC
Truite fario	Le Bonjon, ses affluents et sous affluents	source, commune ANZAT-LE-LUGUET	limite département Cantal, commune ANZAT-LE-LUGUET
Chabot ; Lamproie de planer ; Truite fario	le Chavanon, ses affluents et sous affluents	confluence rau de la Ramade/Méouzette, commune VERNEUGHEOL	confluence avec la Dordogne, commune SINGLES
Chabot ; Truite fario	Le Rigaud, ses affluents et sous affluents	source, commune BAGNOLS	barrage de Bort, commune LABESSETTE
Chabot ; Truite fario	rivière la Grande Rhue, ses affluents et sous affluents	Source, commune BESSE-ET-SAINT-ANASTAISE	Limite du département 63/15, commune EGLISENEUVE-D'ENTRAIGUES
Chabot ; Truite fario	ruisseau de Cornes, ses affluents et sous affluents	source, commune BRIFFONS	confluence avec le Chavanon, commune BOURG-LASTIC
Chabot ; Truite fario	ruisseau de Gabacut, ses affluents et sous affluents	Source, commune EGLISENEUVE-D'ENTRAIGUES	Limite département 63/15, commune SAINT-GENES-CHAMPESPE

Chabot ; Truite fario	ruisseau de la Ramade, ses affluents et sous affluents	aval de l'étang de la Ramade, commune VERNEUGHEOL	confluence avec la Méouzette, commune VERNEUGHEOL
Chabot ; Truite fario	Ruisseau de Malpeire, ses affluents et sous affluents	source, commune LASTIC	confluence avec la Chavanon, commune SAINT-GERMAIN-PRES-HERMENT
Chabot ; Truite fario	ruisseau de Plantades, ses affluents et sous affluents	source, commune AVEZE	confluence avec la Dordogne, commune SINGLES
Truite fario	ruisseau d'Espinchal, ses affluents et sous affluents	limite département Cantal, commune LA GODIVELLE	confluence avec la Grande Rhue, commune EGLISENEUVE-D'ENTRAIGUES
Chabot ; Lamproie de planer ; Truite fario	ruisseau du Beal des Roziers, ses affluents et sous affluents	source, commune SAVENNES	confluence avec le Chavanon, commune MESSEIX
Chabot ; Truite fario	ruisseau la Burande, ses affluents et sous affluents	source, commune CHASTREIX	confluence avec la Dorodgne, commune SINGLES

### l'Allier de la Dore (nc) à la Loire (nc)...

Frayeres présentes	Cours d'eau / milieu aquatique	Délimitation amont	Délimitation aval
Chabot ; Truite fario	inconnu IGN (ruisseau de Chapuzat), ses affluents et sous affluents	source, commune COMBRAILLES	confluence avec le ruisseau de Besanton, commune COMBRAILLES
Chabot ; Truite fario	inconnu IGN (ruisseau de la Frosse), ses affluents et sous affluents	source, commune LAQUEUILLE	confluence avec la Miouze, commune LAQUEUILLE
Chabot ; Truite fario	inconnu IGN (ruisseau de valleix)	source, commune HEUME-L'EGLISE	confluence avec la Miouze, commune HEUME-L'EGLISE
Chabot ; Lamproie de planer ; Truite fario	la Bouble, ses affluents et sous affluents	source, commune GOUTTIERES	limite département de l'Allier, commune LAPEYROUSE
Chabot ; Lamproie de planer ; Truite fario	la Chancelade, ses affluents et sous affluents	aval de l'étang de Chancelade, commune CHARENSAT	confluence avec le Sioulet, commune MIREMONT
Chabot ; Truite fario	la Cigogne, ses affluents et sous affluents	source, commune MARCILLAT	confluence avec la Sioule, commune EBREUIL
Chabot ; Lamproie de planer ; Truite fario	la Miouze, ses affluents et sous affluents	source, commune SAINT-SAUVES-D'Auvergne	confluence avec la Sioule, commune GELLES
Chabot ; Lamproie de planer ; Saumon atlantique ; Truite fario	la Saunade, ses affluents et sous affluents	limite département Creuse, commune SAINT-AVIT	confluence avec le Sioulet, commune PONTAUMUR
Chabot ; Truite fario	la Sioule, ses affluents et sous affluents	source, commune VERNINES	confluence avec le ruisseau de Ceysat, commune OLBY
Chabot ; Lamproie de planer ; Truite fario	la Sioule, ses affluents et sous affluents	confluence avec le ruisseau de Ceysat, commune OLBY	A89, commune BROMONT-LAMOTHE
Chabot ; Lamproie de planer ; Truite fario ; Vandoise	la Sioule, ses affluents et sous affluents	barrage des Fades (ouvrage), commune LES ANCIZES-COMPS	passerelle de Chambonnet, commune SAURET-BESSERVE
Chabot ; Lamproie de planer ; Truite fario ; Vandoise	la Sioule, ses affluents et sous affluents	A89, commune BROMONT-LAMOTHE	queue du barrage des Fades, commune LES ANCIZES-COMPS

Inventaire des frayères, liste 1

Chabot ; Lamproie de planer ; Lamproie marine ; Ombre commun ; Saumon atlantique ; Truite fario ; Vandoise	la Sioule, ses affluents et sous affluents	barrage de Queuille (ouvrage), commune SAINT-GERVAIS-D'Auvergne	limite département Allier (pont d'Ebreuil), commune EBREUIL
Chabot ; Lamproie de planer ; Truite fario	le Bort, ses affluents et sous affluents	source (ruisseau le Verdun), commune TEILHET	confluence avec la Sioule, commune NEUF- EGLISE
Truite fario	le Bunlay, ses affluents et sous affluents	source, commune PUY-SAINT-GULMIER	confluence avec le ruisseau de Ribbes, commune SAINT-HILAIRE-LES-MONGES
Truite fario	le Buron, ses affluents et sous affluents	source, commune CHAPTUZAT	confluence avec le ruisseau de l'Abbaye, commune SAINT-CLEMENT-DE-REGNAT
Truite fario ; Vandoise	le Buron, ses affluents et sous affluents	confluence avec le ruisseau de l'Abbaye, commune SAINT-CLEMENT-DE-REGNAT	confluence avec l'Allier, commune SAINT-PRIEST-BRAMEFANT
Chabot ; Truite fario	le Fayolle, ses affluents et sous affluents	source, commune AYAT-SUR-SIOULE	confluence avec la Sioule, commune AYAT-SUR-SIOULE
Truite fario	le Germinel, ses affluents et sous affluents	source, commune RANDAN	confluence avec l'Allier, commune SAINT-SYLVESTRE-PRAGOULIN
Chabot ; Lamproie de planer ; Truite fario	le Petit Sioulet, ses affluents et sous affluents	source, commune TORTEBESSE	confluence avec le Sioulet, commune SAUVAGNAT
Chabot ; Truite fario	le Queuille, ses affluents et sous affluents	Sources, commune SAINT-GEORGES-DE-MONS	Confluence avec la Sioule, commune SAINT-GERVAIS-D'Auvergne
Chabot ; Lamproie de planer ; Truite fario	le Ricolas, ses affluents et sous affluents	source, commune LAQUEUILLE	confluence avec la Miouze, commune LAQUEUILLE
Chabot ; Lamproie de planer ; Truite fario	le Sioulet, ses affluents et sous affluents	confluence ruisseau de la Perchade/Petit Sioulet, commune SAUVAGNAT	pont D121 (queue du barrage des Fades), commune MIREMONT
Chabot ; Truite fario	le Sioulot, ses affluents et sous affluents	source (ruisseau de la Grande Fontaine), commune ORCIVAL	confluence avec la Sioule, commune OLBY
Truite fario	le Sirsous, ses affluents et sous affluents	source, commune SAUVAGNAT	confluence avec le Petit Sioulet, commune SAUVAGNAT
Chabot ; Truite fario	le Tourdoux, ses affluents et sous affluents	source (ruisseau le Rhone), commune BROMONT-LAMOTHE	confluence avec la Sioule, commune MONTFERMY
Chabot ; Lamproie de planer ; Truite fario	le Tyx, ses affluents et sous affluents	aval de l'étang de Tyx, commune SAINT-AVIT	confluence avec le Sioulet, commune COMBRAILLES
Chabot ; Truite fario	non nommé sur IGN (ruisseau de Chateau Rocher), ses affluents et sous affluents	source, commune SAINT-REMY-DE-BLOT	confluence avec la Sioule, commune SAINT-REMY-DE-BLOT
Chabot ; Truite fario	non nommé sur IGN (ruisseau de Servant), ses affluents et sous affluents	source, commune SERVANT	confluence avec la Sioule, commune SERVANT
Chabot ; Truite fario	ruisseau de Barreix, ses affluents et sous affluents	source, commune SAINT-JULIEN-PUY-LAVEZE	confluence avec la Miouze, commune SAINT-JULIEN-PUY-LAVEZE
Truite fario	ruisseau de Bois Gros, ses affluents et sous affluents	source, commune SAINT-PRIEST-BRAMEFANT	confluence avec l'Allier, commune SAINT-PRIEST-BRAMEFANT
Chabot ; Truite fario	ruisseau de Ceysat, ses affluents et sous affluents	source, commune CEYSSAT	confluence avec la Sioule, commune OLBY

## Inventaire des frayères, liste 1

Chabot ; Lamproie de planer ; Truite fario	ruisseau de Chabanne, ses affluents et sous affluents	source (marais de Pommier), commune PULVERIERES	confluence avec la Sioule, commune CHAPDES-BEAUFORT
Chabot ; Truite fario	ruisseau de Cubes, ses affluents et sous affluents	source, commune SAINT-GERVAIS-D'AUVERGNE	confluence avec la Sioule, commune CHATEAUNEUF-LES-BAINS
Chabot ; Truite fario	ruisseau de Gelles, ses affluents et sous affluents	source, commune GELLES	confluence avec la Sioule, commune SAINT-PIERRE-LE-CHASTEL
Chabot ; Truite fario	ruisseau de la Bourse, ses affluents et sous affluents	source, commune BUXIERES-SOUS-MONTAIGUT	confluence avec la Bouble, commune DURMIGNAT
Chabot ; Truite fario	ruisseau de la Chabanne, ses affluents et sous affluents	source, commune MARCILLAT	confluence avec la Sioule, commune SAINT-QUINTIN-SUR-SIOULE
Chabot ; Truite fario	ruisseau de la Faye, ses affluents et sous affluents	source, commune MENAT	confluence avec la Sioule, commune MENAT
Truite fario	ruisseau de la Fougère, ses affluents et sous affluents	source, commune LISSEUIL	confluence avec la Sioule, commune LISSEUIL
Chabot ; Truite fario	ruisseau de la Ganne Morrand, ses affluents et sous affluents	source, commune LES ANCIZES-COMPS	confluence avec la Sioule, commune LES ANCIZES-COMPS
Chabot ; Lamproie de planer ; Truite fario	ruisseau de la Planche, ses affluents et sous affluents	source, commune BROMONT-LAMOTHE	confluence avec la Sioule, commune MONTFERMY
Chabot ; Lamproie de planer ; Truite fario	ruisseau de la Ribiere, ses affluents et sous affluents	source (ruisseau des Nautes), commune GIAT	confluence avec le Sioulet, commune SAINT-ETIENNE-DES-CHAMPS
Chabot ; Truite fario	ruisseau de Laveix, ses affluents et sous affluents	source, commune LASTIC	confluence avec la Perchade, commune VERNEUGHEOL
Chabot ; Truite fario	ruisseau de la Vergne, ses affluents et sous affluents	source, commune LAQUEUILLE	confluence avec la Miouze, commune PERPEZAT
Chabot ; Lamproie de planer ; Truite fario	ruisseau de la Veysiere, ses affluents et sous affluents	source (ruisseau de Madras), commune GELLES	confluence avec la Sioule, commune SAINT-PIERRE-LE-CHASTEL
Chabot ; Lamproie de planer ; Truite fario	ruisseau de Mazaye, ses affluents et sous affluents	source, commune MAZAYE	confluence avec la Sioule, commune SAINT-PIERRE-LE-CHASTEL
Chabot ; Truite fario	ruisseau de Maziere, ses affluents et sous affluents	source, commune CHAPDES-BEAUFORT	confluence avec la Sioule, commune MONTFERMY
Chabot ; Truite fario	ruisseau de Rabias, ses affluents et sous affluents	source, commune MARCILLAT	confluence avec la Sioule, commune SAINT-QUINTIN-SUR-SIOULE
Chabot ; Truite fario	ruisseau de Rioupeyroux, ses affluents et sous affluents	source, commune LAQUEUILLE	confluence avec la Miouze, commune PERPEZAT
Chabot ; Truite fario	ruisseau de Rochefort, ses affluents et sous affluents	source (ruisseau de Fonsalade), commune ORCIVAL	confluence avec la Miouze, commune SAINT-PIERRE-ROCHE
Chabot ; Truite fario	ruisseau des Bioles, ses affluents et sous affluents	source, commune BUXIERES-SOUS-MONTAIGUT	confluence avec la Bouble, commune LAPEYROUSE
Truite fario	ruisseau des Bouches, ses affluents et sous affluents	source, commune BLOT-L'EGLISE	confluence avec la Sioule, commune BLOT-L'EGLISE
Chabot ; Truite fario	ruisseau des Côtes, ses affluents et sous affluents	source, commune SAINT-JACQUES-D'AMBUR	retenue des Fades, commune SAINT-JACQUES-D'AMBUR

## Inventaire des frayères, liste 1

Chabot ; Truite fario	ruisseau des Cottariaux, ses affluents et sous affluents	source (ruisseau du Treil), commune VITRAC	confluence avec la Sioule, commune CHATEAUNEUF-LES-BAINS
Chabot ; Truite fario	ruisseau des Planchettes, ses affluents et sous affluents	source, commune GELLES	confluence avec la Miouze, commune GELLES
Chabot ; Truite fario	ruisseau des Riaux, ses affluents et sous affluents	source, commune HEUME-L'EGLISE	confluence avec la Miouze, commune HEUME-L'EGLISE
Truite fario	Ruisseau des Trois Cuves, ses affluents et sous affluents	Sources, commune SAINT-GERVAIS-D'AUVERGNE	Confluence avec la Sioule, commune SAINT-GERVAIS-D'AUVERGNE
Truite fario	ruisseau de Vérines, ses affluents et sous affluents	source, commune LISSEUIL	confluence avec la Sioule, commune LISSEUIL
Chabot ; Lamproie de planer ; Truite fario	ruisseau de Villelongue, ses affluents et sous affluents	source, commune SAINT-OURS	confluence avec la Sioule, commune SAINT-OURS
Chabot ; Truite fario	ruisseau du Boisset, ses affluents et sous affluents	source, commune BUXIERES-SOUS-MONTAIGUT	confluence avec la Bouble, commune SAINT-ELOY-LES-MINES
Chabot ; Truite fario	ruisseau du Creux Lafayette, ses affluents et sous affluents	source, commune SAINT-PARDOUX	confluence avec la Sioule, commune SAINT-GAL-SUR-SIOULE
Truite fario	ruisseau du Nuat, ses affluents et sous affluents	source, commune BLOT-L'EGLISE	confluence avec la Sioule, commune BLOT-L'EGLISE
Chabot ; Lamproie de planer ; Truite fario	ruisseau la Perchade, ses affluents et sous affluents	source (ruisseau de Feydeix), commune SAUVAGNAT	confluence avec le Petit Sioulet, commune SAUVAGNAT
Chabot ; Lamproie de planer ; Truite fario	ruisseau la Ribbe, ses affluents et sous affluents	source, commune PRONDINES	confluence avec le Sioulet, commune PUY-SAINT-GULMIER
Truite fario	ruisseau la Viouze, ses affluents et sous affluents	source, commune LES ANCIZES-COMPS	conflunec avec la Sioule, commune LES ANCIZES-COMPS
Chabot ; Lamproie de planer ; Truite fario	ruisseau le Besanton, ses affluents et sous affluents	source, commune HEUME-L'EGLISE	confluence avec le Sioulet, commune PONTAUMUR
Chabot ; Truite fario	ruisseau le Braynant, ses affluents et sous affluents	source, commune SAINTE-CHRISTINE	confluence avec la Sioule, commune CHATEAUNEUF-LES-BAINS
Chabot ; Lamproie de planer ; Truite fario	ruisseau le Chalamont, ses affluents et sous affluents	source, commune GOUTTIERES	confluence avec la Sioule, commune SAURET-BESSERVE
Chabot ; Truite fario	ruisseau le Coli, ses affluents et sous affluents	source, commune BIOLLET	confluence avec la Sioule, commune SAINT-PRIEST-DES-CHAMPS
Chabot ; Truite fario	ruisseau le Culeron, ses affluents et sous affluents	source, commune SAINT-PRIEST-DES-CHAMPS	confluence avec la Sioule, commune MIREMONT
Chabot ; Truite fario	ruisseau le Lavidon, ses affluents et sous affluents	source, commune BROMONT-LAMOTHE	confluence avec le ruisseau de Teissoux, commune LA GOUTELLE
Chabot ; Lamproie de planer ; Truite fario	ruisseau le Raby, ses affluents et sous affluents	aval de l'étang Neuf, commune MONTEL-DE-GELAT	confluence avec la Saunade, commune TRALAIGUES
Chabot ; Lamproie de planer ; Truite fario	ruisseau le Teissoux, ses affluents et sous affluents	source, commune GELLES	confluence avec le Sioulet, commune MIREMONT
Chabot ; Truite fario	ruisseau le Verdeix, ses affluents et sous affluents	source, commune LAQUEUILLE	confluence avec le ruisseau de Ricolas, commune LAQUEUILLE



## l'Allier de sa source à la Dore (c)...

Frayères présentes	Cours d'eau / milieu aquatique	Délimitation amont	Délimitation aval
Truite fario	affluent de la Couze d'Ardes 1, ses affluents et sous affluents	source, commune SAINT-ALYRE-ES-MONTAGNE	confluence avec la Couze d'Ardes, commune SAINT-ALYRE-ES-MONTAGNE
Truite fario	affluent de la Couze d'Ardes2, ses affluents et sous affluents	source, commune SAINT-ALYRE-ES-MONTAGNE	confluence avec la Couze d'Ardes, commune SAINT-ALYRE-ES-MONTAGNE
Truite fario	affluent du ruisseau de Dyane, et ses affluents	source, commune CHAMBON-SUR-LAC	confluence avec le ruisseau de Dyane, commune CHAMBON-SUR-LAC
Chabot ; Truite fario	Couze de Valbeleix, ses affluents et sous affluents	source, commune COMPAINS	confluence avec la Couze Pavin, commune SAURIER
Chabot ; Truite fario	la Bave, ses affluents et sous affluents	source, commune ANZAT-LE-LUGUET	limite du département de la Haute-Loire, commune APCHAT
Chabot ; Lamproie de planer ; Saumon atlantique ; Truite fario ; Vandoise	la Couze Chambon, ses affluents et sous affluents	confluence avec le ruisseau de Ludesse, commune CHAMPEIX	confluence avec l'Allier, commune COUDES
Chabot ; Lamproie de planer ; Truite fario	la Couze Chambon, ses affluents et sous affluents	aval du Lac Chambon, commune MUROL	confluence avec le ruisseau de Ludesse, commune CHAMPEIX
Chabot ; Lamproie de planer ; Truite fario	la Couze d'Ardes et ses canaux, ses affluents et sous affluents	source, commune ANZAT-LE-LUGUET	D909, commune SAINT-GERMAIN-LEMBRON
Chabot ; Lamproie de planer ; Ombre commun ; Saumon atlantique ; Truite fario ; Vandoise	la Couze d'Ardes et ses canaux, ses affluents et sous affluents	D909, commune SAINT-GERMAIN-LEMBRON	confluence avec l'Allier, commune LE BREUIL-SUR-COUZE
Chabot ; Truite fario	la couze de Chaudefour, ses affluents et sous affluents	source, commune CHAMBON-SUR-LAC	confluence avec le Lac Chambon, commune CHAMBON-SUR-LAC
Chabot ; Truite fario	la Couze de Surains, ses affluents et sous affluents	source, commune CHAMBON-SUR-LAC	confluence avec la Couze de Chaudefour, commune CHAMBON-SUR-LAC
Chabot ; Lamproie de planer ; Ombre commun ; Saumon atlantique ; Truite fario ; Vandoise	la Couze Pavin	confluence avec le ruisseau de Gripet, commune MEILHAUD	confluence avec l'Allier, commune ISSOIRE
Truite fario	la Couze Pavin, ses affluents et sous affluents	source, commune BESSE-ET-SAINT-ANASTAISE	confluence avec le ruisseau de Vaucoux, commune SAINT-PIERRE-COLAMINE
Chabot ; Lamproie de planer ; Truite fario	la Couze Pavin, ses affluents et sous affluents	confluence avec le ruisseau de Vaucoux, commune SAINT-PIERRE-COLAMINE	confluence avec le ruisseau de Gripet, commune MEILHAUD
Truite fario	la Credogne, ses affluents et sous affluents	source, commune PUY-GUILLAUME	pont RD114 (Montpeyroux), commune SAINT-VICTOR-MONTVIANEIX
Chabot ; Lamproie de planer ; Truite fario	la Credogne et ses biefs, ses affluents et sous affluents	pont RD114 (Montpeyroux), commune PUY-GUILLAUME	confluence avec la Dore, commune PUY-GUILLAUME
Chabot ; Truite fario	la Dolore, ses affluents et sous affluents	source, commune SAINT-ELOY-LA-GLACIERE	confluence avec la Dore, commune MARSAC-EN-LIVRADOIS

## Inventaire des frayères, liste 1

Lamproie de planer ; Lamproie marine ; Ombre commun ; Saumon atlantique ; Truite fario ; Vandoise	la Dore, ses affluents et sous affluents	confluence avec le Miodet, commune SAINT-FLOUR	confluence avec l'Allier, commune RIS
Chabot ; Lamproie de planer ; Ombre commun ; Saumon atlantique ; Truite fario ; Vandoise	la Dore, ses affluents et sous affluents	confluence avec le Batifol, commune AMBERT	confluence avec le Miodet, commune SAUVIAT
Chabot ; Truite fario	la Dore, ses affluents et sous affluents	source (ruisseau de Berny), commune SAINT-BONNET-LE-BOURG	confluence avec la Dorette, commune DORE-L'EGLISE
Chabot ; Lamproie de planer ; Truite fario	la Dore, ses affluents et sous affluents	confluence avec la Dorette, commune DORE-L'EGLISE	confluence avec le Batifol, commune AMBERT
Truite fario	la Dorette, ses affluents et sous affluents	source (ruisseau de Saint Alyre), commune SAINT-ALYRE-D'ARLANC	confluence avec la Dore, commune SAINT-SAUVEUR-LA-SAGNE
Truite fario	la Dorette, ses affluents et sous affluents	limite du département de la Haute-Loire, commune DORE-L'EGLISE	confluence avec la Dore, commune DORE-L'EGLISE
Chabot ; Truite fario	la Durolle, ses affluents et sous affluents	limite départementale 63/42, commune CHABRELOCHE	pont D2089 (château d'eau), commune THIERS
Chabot ; Lamproie de planer ; Truite fario ; Vandoise	la Durolle et ses canaux, ses affluents et sous affluents	pont D2089 (château d'eau), commune THIERS	confluence avec la Dore, commune THIERS
Truite fario	la Guelle (rau de Bioran), ses affluents et sous affluents	source, commune PESLIERES	confluence avec le Cé, commune SAINT-JEAN-SAINT-GERVAIS
Chabot ; Lamproie de planer ; Ombre commun ; Saumon atlantique ; Truite fario ; Vandoise	l'Ailloux, ses affluents et sous affluents	D49 (Péchaud), commune AULHAT-SAINT-PRIVAT	confluence avec l'Eau Mère, commune PARENTIGNAT
Chabot ; Lamproie de planer ; Truite fario	l'Ailloux, ses affluents et sous affluents	source, commune ECHANDELYS	D49 (Péchaud), commune AULHAT-SAINT-PRIVAT
Chabot ; Lamproie de planer ; Lamproie marine ; Ombre commun ; Saumon atlantique ; Truite fario ; Vandoise	l'Alagnon, ses affluents et sous affluents	limite départementale Puy de Dôme - Haute Loire, commune MORIAT	confluence avec l'Allier, commune BEAULIEU
Truite fario	l'Allier	confluence avec l'Auzon, commune COURNON-D'AUVERGNE	pont de Ris, commune LIMONS
Lamproie de planer ; Lamproie marine ; Ombre commun ; Saumon atlantique ; Truite fario ; Vandoise	l'Allier	limite départementale 63/43, commune BRASSAC-LES-MINES	confluence avec l'Auzon, commune PERIGNAT-SUR-ALLIER
Chabot ; Lamproie de planer ; Truite fario	l'Ambène, ses affluents et sous affluents	source, commune MANZAT	Les Portes de Riom, commune RIOM
Lamproie de planer ; Truite fario	la Monne, ses affluents et sous affluents	source, commune SAULZET-LE-FROID	confluence avec la Veyre, commune VEYRE-MONTON
Chabot ; Lamproie de planer ; Truite fario	la Morge, ses affluents et sous affluents	source, commune MANZAT	confluence avec le ruisseau des Buchailles, commune SAINT-MYON
Lamproie de planer ; Truite fario	la Morge	limite communes Varennes/Martres sur Morge, commune MARTRES-SUR-MORGE	confluence avec l'Allier, commune VINZELLES

## Inventaire des frayères, liste 1

Lamproie de planer ; Truite fario	la Morge, ses affluents et sous affluents	ruisseau des Buchailles, commune SAINT-MYON	limite communes Varennes/Martres sur Morge, commune MARTRES-SUR-MORGE
Truite fario	la Narse, ses affluents et sous affluents	source, commune SAULZET-LE-FROID	confluence avec le Labadeau, commune AYDAT
Truite fario	l'Andoux	source, commune THURET	confluence avec la Morge, commune MARINGUES
Truite fario	l'Angaud, ses affluents et sous affluents	source, commune ISSERTEAUX	confluence Madet/Jauron, commune BILLOM
Truite fario	l'Artière, ses affluents et sous affluents	source, commune SAINT-GENES-CHAMPANELLE	A 75 (Pontcharaud), commune CLERMONT-FERRAND
Truite fario	la Sianne, ses affluents et sous affluents	source, commune ANZAT-LE-LUGUET	limite département, commune ANZAT-LE-LUGUET
Chabot ; Lamproie de planer ; Truite fario	l'Astrou, ses affluents et sous affluents	source, commune AIX-LA-FAYETTE	confluence avec Eau-Mère et Chaméane, commune SAUXILLANGES
Truite fario	la Tiretaine, ses affluents et sous affluents	la source, commune SAINT-GENES-CHAMPANELLE	commune Chamalieres/Royat, commune CHAMALIERES
Truite fario	l'Auzon, ses affluents et sous affluents	source, commune SAINT-GENES-CHAMPANELLE	A75, commune LE CREST
Lamproie de planer ; Truite fario	l'Auzon, ses affluents et sous affluents	A75, commune LE CREST	confluence avec l'Allier, commune COURNON-D'AUVERGNE
Ombre commun ; Saumon atlantique ; Truite fario	l'Auzon, ses affluents et sous affluents	limite département, commune SAINT-MARTIN-D'OLLIERES	limite département, commune SAINT-MARTIN-D'OLLIERES
Chabot ; Lamproie de planer ; Saumon atlantique ; Truite fario	la Veyre, et ses affluents	aval du Lac d'Aydat, commune AYDAT	confluence avec l'Allier, commune LES MARTRES-DE-VEYRE
Truite fario	La Veyre, ses affluents et sous affluents	confluence Labadeau/Narse, commune AYDAT	confluence avec le lac d'Aydat, commune AYDAT
Truite fario	la Volave, ses affluents et sous affluents	source, commune SAINT-GERVAZY	confluence avec la Couze d'Ardes, commune SAINT-GERMAIN-LEMBRON
Chabot ; Lamproie de planer ; Truite fario	l'Eau Mère, ses affluents et sous affluents	source, commune SAUXILLANGES	confluence avec le ruisseau de la Valette, commune USSON
Chabot ; Lamproie de planer ; Ombre commun ; Saumon atlantique ; Truite fario ; Vandoise	l'Eau Mère, ses affluents et sous affluents	confluence avec la ruisseau de la Valette, commune USSON	confluence avec l'Allier, commune PARENTIGNAT
Chabot ; Lamproie de planer ; Truite fario	le Batifol, ses affluents et sous affluents	source, commune VALCIVIERES	confluence avec la Dore, commune AMBERT
Chabot ; Truite fario	le Bedat, ses affluents et sous affluents	la source, commune CHANAT-LA-MOUTEYRE	gerzat, commune GERZAT
Truite fario	le Bedat	Gerzat, commune GERZAT	confluence Morge, commune MARINGUES
Truite fario	le Cé, ses affluents et sous affluents	source, commune LA CHAPELLE-SUR-USSON	Serlandes, commune SAINT-JEAN-SAINT-GERVAIS

## Inventaire des frayères, liste 1

Truite fario ; Vandoise	le Charlet	source, commune PLAUZAT	confluence avec l'Allier, commune CORENT
Truite fario	le Combe	source, commune DAUZAT-SUR-VODABLE	confluence avec le Couzilloux, commune TERNANT-LES-EAUX
Chabot ; Truite fario	le Couzon, ses affluents et sous affluents	pont sur RD42 (le Grand Pré), commune AUGEROLLES	entrée de la base de loisir, commune AUBUSSON-D'Auvergne
Chabot ; Lamproie de planer ; Truite fario	le Couzon, ses affluents et sous affluents	sortie de la base de loisir, commune AUBUSSON-D'Auvergne	confluence avec la Dore, commune COURPIERE
Truite fario	le Couzon, ses affluents et sous affluents	source, commune VOLLORE-MONTAGNE	pont Rd42 (le Grand Pré), commune AUGEROLLES
Truite fario	le Diare, ses affluents et sous affluents	source, commune MARSAC-EN-LIVRADOIS	confluence avec la Dore, commune MARSAC-EN-LIVRADOIS
Truite fario	le Dorson, ses affluents et sous affluents	source, commune SAINT-REMY-SUR-DUROLLE	pont RD906 (Lamirand), commune THIERS
Lamproie de planer ; Truite fario	le Dorson, ses affluents et sous affluents	pont RD906 (Lamirand), commune THIERS	confluence avec la Dore, commune PESCHADOIRES
Chabot ; Truite fario	le Doulon, ses affluents et sous affluents	source, commune SAINT-GERMAIN-L'HERM	limite département Haute-Loire, commune FAYET-RONAYE
Truite fario	le Flay, ses affluents et sous affluents	source, commune ANZAT-LE-LUGUET	confluence avec la Couze d'Ardes, commune MAZOIRES
Truite fario	le Jauron	confluence Angaud/Madet, commune ESPIRAT	confluence avec l'Allier, commune BEAUREGARD-L'EVEQUE
Truite fario ; Vandoise	le Litroux, ses affluents et sous affluents	source, commune NEUVILLE	confluence avec l'Allier, commune CULHAT
Truite fario	le Madet, ses affluents et sous affluents	source, commune ISSERTEAUX	confluence Angaud/Jauron, commune BILLOM
Truite fario	le Mende, ses affluents et sous affluents	source, commune CUNLHAT	confluence avec la Dore, commune DOMAIZE
Truite fario	le Miodet, ses affluents et sous affluents	source, commune SAINT-ELOY-LA-GLACIERE	confluence avec la Dore, commune SAINT-FLOUR
Truite fario	le Pignols, ses affluents et sous affluents	source, commune SALLEDES	confluence avec l'Allier, commune VIC-LE-COMTE
Truite fario	le Riolet, ses affluents et sous affluents	source, commune MARSAC-EN-LIVRADOIS	confluence avec la Dore, commune MARSAC-EN-LIVRADOIS
Chabot ; Truite fario	le Sardon, ses affluents et sous affluents	source, commune CHARBONNIERES-LES-VARENNE	confluence avec l'Ambène, commune RIOM
Truite fario	le Vauziron, ses affluents et sous affluents	source, commune LACHAUX	confluence avec la Dore, commune RIS
Chabot ; Truite fario	le Vertolaye, ses affluents et sous affluents	source, commune JOB	confluence avec la Dore, commune VERTOLAYE

Truite fario	rif du Sauvage	source, commune ARDES	confluence avec la Couze d'Ardes, commune ARDES
Truite fario	ruisseau Cote 1220	source, commune BESSE-ET-SAINT-ANASTAISE	confluence avec la Couze Pavin, commune BESSE-ET-SAINT-ANASTAISE
Truite fario	ruisseau d'Auze, ses affluents et sous affluents	source, commune ANZAT-LE-LUGUET	limite départementale Puy de Dôme - Haute Loire, commune APCHAT
Chabot ; Lamproie de planer ; Saumon atlantique ; Truite fario	ruisseau d'Auzolle, ses affluents et sous affluents	source, commune SAINT-ALYRE-ES-MONTAGNE	confluence avec la Couze d'Ardes, commune MAZOIRES
Truite fario	ruisseau de Badenclaud, ses affluents et sous affluents	source, commune MAZOIRES	confluence avec la Couze d'Ardes, commune MAZOIRES
Truite fario	ruisseau de Bard, ses affluents et sous affluents	source, commune RENTIERES	confluence avec le Couzilloux, commune CHALUS
Truite fario	ruisseau de Barthonnet, ses affluents et sous affluents	source, commune ANZAT-LE-LUGUET	confluence avec le ruisseau d'Apcher, commune ANZAT-LE-LUGUET
Truite fario	ruisseau de Beaulieu	source, commune BEAULIEU	confluence avec l'Allagnon, commune BEAULIEU
Truite fario	ruisseau de Beligeon, ses affluents et sous affluents	source, commune CHAMBON-SUR-DOLORE	confluence avec la Dolore, commune MARSAC-EN-LIVRADOIS
Truite fario	ruisseau de Berthaire, et ses affluents	source, commune BESSE-ET-SAINT-ANASTAISE	confluence avec la Couze Pavin, commune BESSE-ET-SAINT-ANASTAISE
Truite fario	ruisseau de Bertignat, ses affluents et sous affluents	source, commune BERTIGNAT	confluence avec la Dore, commune BERTIGNAT
Truite fario	ruisseau de Besset, ses affluents et sous affluents	source, commune OLLIERGUES	confluence avec la Faye, commune OLLIERGUES
Truite fario	ruisseau de Beurieres, ses affluents et sous affluents	source (ruisseau de Boutrand), commune MEDEYROLLES	confluence avec la Dore, commune CHAUMONT-LE-BOURG
Truite fario	ruisseau de Biona, ses affluents et sous affluents	source, commune SAINT-SATURNIN	confluence avec la Veyre, commune SAINT-SATURNIN
Truite fario	ruisseau de Boissac	source, commune SAURIER	confluence avec la Couze Pavin, commune SAINT-FLORET
Truite fario	ruisseau de Boissac	source, commune PARDINES	confluence avec l'Allier, commune SAINT-YVOINE
Truite fario	ruisseau de Brolier, ses affluents et sous affluents	source, commune COMPAINS	confluence avec la Couze de Valbeleix, commune VALBELEIX
Truite fario	ruisseau de Caravaneige	source, commune BESSE-ET-SAINT-ANASTAISE	confluence avec la Couze Pavin, commune BESSE-ET-SAINT-ANASTAISE
Chabot ; Truite fario	ruisseau de Carcasse (ruisseau des Donnes), ses affluents et sous affluents	source, commune FOURNOLS	confluence avec la Dore, commune LA CHAPELLE-AGNON
Truite fario	ruisseau de Chabrol, et ses affluents	source, commune ORLEAT	confluence avec la Dore, commune DORAT
Chabot ; Truite fario	ruisseau de Chadeyre, ses affluents et sous affluents	source, commune CHAMBON-SUR-LAC	confluence avec la Couze Chambon, commune MUROL

Truite fario	ruisseau de Chalagnat	source, commune MAZOIRES	confluence avec la Couze d'Ardes, commune ARDES
Chabot ; Lamproie de planer ; Truite fario	ruisseau de Chameane, ses affluents et sous affluents	source, commune SAINT-GERMAIN-L'HERM	confluence avec l'Eau-Mère, commune SAUXILLANGES
Truite fario	ruisseau de Champetieres, ses affluents et sous affluents	source, commune CHAMPETIERES	confluence avec la Dore, commune MARSAC-EN-LIVRADOIS
Truite fario	ruisseau de Charlotier, ses affluents et sous affluents	source, commune SAINT-GERVAIS-SOUS-MEYMONT	confluence avec la Dore, commune SAINT-GERVAIS-SOUS-MEYMONT
Truite fario	ruisseau de Chavelle, ses affluents et sous affluents	source, commune TOURZEL-RONZIERES	confluence avec la Couze Pavin, commune SAINT-VINCENT
Truite fario	ruisseau de Clémensat	source, commune CLEMENSAT	confluence avec la Couze Pavin, commune SAINT-FLORET
Truite fario	ruisseau de Combavière, ses affluents et sous affluents	source, commune ANZAT-LE-LUGUET	confluence avec la Bave, commune ANZAT-LE-LUGUET
Truite fario	ruisseau de Courbière, ses affluents et sous affluents	source, commune ROCHE-CHARLES-LA-MAYRAND	confluence avec le Couzilloux, commune SAINT-HERENT
Truite fario	ruisseau de Dauzat sur Vodable, et ses affluents	source, commune DAUZAT-SUR-VODABLE	confluence avec le Couzilloux, commune TERNANT-LES-EAUX
Truite fario	ruisseau de Duret, ses affluents et sous affluents	source, commune SAINT-MARTIN-DES-OLMES	confluence avec la Dore, commune MARSAC-EN-LIVRADOIS
Chabot ; Truite fario	ruisseau de Dyane, ses affluents et sous affluents	source, commune CHAMBON-SUR-LAC	confluence avec la Couze de Surains, commune CHAMBON-SUR-LAC
Truite fario	ruisseau de Farges	source, commune SAINT-NECTAIRE	confluence avec la Couze Chambon, commune SAINT-NECTAIRE
Truite fario	ruisseau de Fasteyroux, ses affluents et sous affluents	source, commune OLLOIX	confluence avec la Couze Chambon, commune MONTAIGUT-LE-BLANC
Truite fario	ruisseau de Fige Scoudre	source, commune RENTIERES	confluence avec la Couze d'Ardes, commune ARDES
Truite fario	ruisseau de Firminge, ses affluents et sous affluents	source, commune BEURIERES	confluence avec la Dore, commune BEURIERES
Truite fario	ruisseau de Fontaneix, ses affluents et sous affluents	source, commune BESSE-ET-SAINT-ANASTAISE	confluence avec la Couze Pavin, commune BESSE-ET-SAINT-ANASTAISE
Truite fario	ruisseau de Gannat, ses affluents et sous affluents	source, commune MAZOIRES	confluence avec la Couze d'Ardes, commune ARDES
Truite fario	ruisseau de Garamot, et ses affluents	source, commune BEURIERES	confluence avec la Dore, commune BEURIERES
Truite fario	ruisseau de Gripet (d'Antaillat), ses affluents et sous affluents	source, commune CHASSAGNE	confluence avec la Couze Pavin, commune MEILHAUD
Truite fario	ruisseau de la Biche	source, commune BESSE-ET-SAINT-ANASTAISE	confluence avec la Couze Pavin, commune BESSE-ET-SAINT-ANASTAISE
Truite fario	ruisseau de la Biche, ses affluents et sous affluents	source, commune CHAMBON-SUR-LAC	confluence avec la Couze de Chaudefour, commune CHAMBON-SUR-LAC



Truite fario	ruisseau de la Borne, ses affluents et sous affluents	source, commune SAINT-ALYRE-ES-MONTAGNE	confluence avec la Couze d'Ardes, commune SAINT-ALYRE-ES-MONTAGNE
Truite fario	ruisseau de la Cascade de Pérouse, et ses affluents	source, commune CHAMBON-SUR-LAC	confluence avec la Couze de Chaudefour, commune CHAMBON-SUR-LAC
Truite fario	ruisseau de Lachaux, ses affluents et sous affluents	source, commune PASLIERES	confluence avec la Dore, commune DORAT
Truite fario	ruisseau de la Fangiere, ses affluents et sous affluents	source, commune MONTAIGUT-LE-BLANC	confluence avec la Couze Chambon, commune CHAMPEIX
Chabot ; Truite fario	ruisseau de la Faye, ses affluents et sous affluents	source, commune LE BRUGERON	confluence avec la Dore, commune AUGEROLLES
Truite fario	ruisseau de la Fontaine de Reignat, ses affluents et sous affluents	source, commune MONTAIGUT-LE-BLANC	confluence avec la Couze Chambon, commune MONTAIGUT-LE-BLANC
Truite fario	ruisseau de la Gazelle, ses affluents et sous affluents	source, commune BESSE-ET-SAINT-ANASTAISE	confluence avec la couze de Valbelex, commune VALBELEIX
Chabot ; Truite fario	ruisseau de la Gérize, ses affluents et sous affluents	source, commune LE BRUGERON	confluence avec la Dore, commune OLLIERGUES
Chabot ; Truite fario	ruisseau de la Grande Rive, ses affluents et sous affluents	source, commune GRANDRIF	confluence avec la Dore, commune MARSAC-EN-LIVRADOIS
Truite fario	ruisseau de l'Aiguillette, et ses affluents	source, commune CHAMBON-SUR-LAC	confluence avec la Couze de Chaudefour, commune CHAMBON-SUR-LAC
Truite fario	ruisseau de Lambaroux (affluent de la Couze d'Ardes)	source, commune ARDES	confluence avec la Couze d'Ardes, commune ARDES
Truite fario	ruisseau de Lambre, ses affluents et sous affluents	source, commune LE VERNET-SAINTE-MARGUERITE	confluence avec la Couze Chambon, commune GRANDEYROLLES
Truite fario	ruisseau de la Mgne de Taillade, ses affluents et sous affluents	source, commune COMPAINS	confluence avec la Couze de Valbelex, commune COMPAINS
Truite fario	ruisseau de la Noue Haute, ses affluents et sous affluents	source, commune SAINT-ALYRE-ES-MONTAGNE	confluence avec la Couze d'Ardes, commune SAINT-ALYRE-ES-MONTAGNE
Truite fario	ruisseau de la Palle, ses affluents et sous affluents	source, commune CHAMBON-SUR-DOLORE	confluence avec la Dolore, commune CHAMBON-SUR-DOLORE
Truite fario	ruisseau de la Penderie, ses affluents et sous affluents	source, commune SAINT-PIERRE-LA-BOURLHONNE	confluence avec la Dore, commune MARAT
Truite fario	ruisseau de la Perche, ses affluents et sous affluents	source, commune SAINT-ALYRE-ES-MONTAGNE	confluence avec la Couze d'Ardes, commune SAINT-ALYRE-ES-MONTAGNE
Truite fario	ruisseau de la Perdrix, ses affluents et sous affluents	source, commune CHAMBON-SUR-LAC	confluence avec le Lac des Hermines, commune BESSE-ET-SAINT-ANASTAISE
Truite fario	ruisseau de la Portette, ses affluents et sous affluents	source, commune AMBERT	confluence avec la Dore, commune AMBERT
Truite fario	ruisseau de la Ravanie, ses affluents et sous affluents	source, commune BERTIGNAT	confluence avec la Dore, commune BERTIGNAT

Truite fario	ruisseau de la Roche, ses affluents et sous affluents	source, commune LA CHAPELLE-MARCOUSSE	confluence avec la Couze d'Ardes, commune RENTIERES
Truite fario	ruisseau de la Roche, ses affluents et sous affluents	source, commune APCHAT	limite départementale Puy de Dôme - Haute Loire, commune SAINT-GERVAZY
Truite fario	ruisseau de la Rochelle, et ses affluents	source, commune LE VERNET-SAINTE-MARGUERITE	confluence avec le Frédet, commune LE VERNET-SAINTE-MARGUERITE
Truite fario	ruisseau de la Rodade, et ses affluents	source, commune MAZOIRES	confluence avec la Couze d'Ardes, commune MAZOIRES
Truite fario	ruisseau de la Sauce, ses affluents et sous affluents	source, commune CHAMBON-SUR-LAC	confluence avec la Couze de Chaudefour, commune CHAMBON-SUR-LAC
Chabot ; Lamproie de planer ; Truite fario	ruisseau de la Valette, ses affluents et sous affluents	source, commune SAINT-ETIENNE-SUR-USSON	confluence avec l'Eau-Mère, commune SAINT-JEAN-EN-VAL
Truite fario	ruisseau de Lavaure, et ses affluents	source, commune PASLIERES	confluence avec la Dore, commune DORAT
Truite fario	ruisseau de la Volpie, ses affluents et sous affluents	source, commune JOB	confluence avec la Dore, commune JOB
Truite fario	ruisseau de l'Etagnon	source, commune AMBERT	confluence avec la Dore, commune AMBERT
Truite fario	ruisseau de Liauzun, ses affluents et sous affluents	source, commune OLLOIX	confluence avec la Monne, commune SAINT-SATURNIN
Truite fario	ruisseau de Ludesse	source, commune LUDESSE	confluence avec la Couze Chambon, commune CHAMPEIX
Truite fario	ruisseau de Macharoux, ses affluents et sous affluents	source, commune SAINT-MARTIN-DES-OLMES	confluence avec la Dore, commune AMBERT
Truite fario	ruisseau de Malvoissiere, ses affluents et sous affluents	source, commune BESSE-ET-SAINT-ANASTAISE	confluence avec la Couze Pavin, commune SAINT-PIERRE-COLAMINE
Truite fario	ruisseau de Minat, et ses affluents	source, commune ESCOUTOUX	confluence avec la Dore, commune ESCOUTOUX
Truite fario	ruisseau de Minchoux, ses affluents et sous affluents	source, commune CUNLHAT	confluence avec la Dore, commune TOURS-SUR-MEYMONT
Chabot ; Truite fario	ruisseau de Mirabel, ses affluents et sous affluents	source, commune SAYAT	confluence avec le Maréchat, commune MENETROL
Truite fario	ruisseau de Montmie	source, commune CHAMBON-SUR-LAC	confluence avec la Couze de Chaudefour, commune CHAMBON-SUR-LAC
Truite fario	ruisseau de Montredon, ses affluents et sous affluents	source, commune BESSE-ET-SAINT-ANASTAISE	confluence avec la Couze Pavin, commune SAINT-PIERRE-COLAMINE
Truite fario	ruisseau de Morangoux	source, commune SAINT-HERENT	confluence avec le Couzilloux, commune SAINT-HERENT
Truite fario	ruisseau de Pailhat, ses affluents et sous affluents	source, commune JOB	confluence avec la Dore, commune JOB



## Inventaire des frayères, liste 1

Truite fario	ruisseau de Peix	source, commune BERGONNE	confluence avec l'Allier, commune ISSOIRE
Truite fario	ruisseau de Préparet, ses affluents et sous affluents	source, commune SAINT-SATURNIN	confluence avec la Monne, commune SAINT-SATURNIN
Truite fario	ruisseau de Quancouve, ses affluents et sous affluents	source, commune CHAMBON-SUR-LAC	confluence avec le Lac Chambon, commune CHAMBON-SUR-LAC
Truite fario	ruisseau de Randol	source, commune COURNOLS	confluence avec la Monne, commune COURNOLS
Truite fario	ruisseau de Ris, ses affluents et sous affluents	source, commune RIS	confluence avec la Dore, commune RIS
Truite fario	ruisseau de Rivalet, ses affluents et sous affluents	source, commune SAINT-DIERY	confluence avec la Couze Chambon, commune MONTAIGUT-LE-BLANC
Truite fario	ruisseau de Saint Pardoux, ses affluents et sous affluents	source, commune LE MONESTIER	confluence avec la Dore, commune AMBERT
Truite fario	ruisseau de Sarbagnat	source, commune SAINT-DIERY	confluence avec la Couze Pavin, commune SAINT-DIERY
Truite fario	ruisseau de Sault, ses affluents et sous affluents	source, commune LA GODIVELLE	confluence avec la couze de Valbeix, commune CHASSAGNE
Truite fario	ruisseau de Saulzet, ses affluents et sous affluents	source, commune MAZOIRES	confluence avec la Couze d'Ardes, commune MAZOIRES
Truite fario	ruisseau des Chabaudes, ses affluents et sous affluents	source, commune ANZAT-LE-LUGUET	confluence avec la Couze d'Ardes, commune SAINT-ALYRE-ES-MONTAGNE
Truite fario	ruisseau des Chèvres (ruisseau de Baraille), ses affluents et sous affluents	source, commune AUGNAT	confluence avec la Couze d'Ardes, commune MADRIAT
Truite fario	ruisseau des Escures, ses affluents et sous affluents	source, commune LE MONESTIER	confluence avec la Dore, commune SAINT-FERREOL-DES-COTES
Truite fario	ruisseau des Fossés	source, commune SAINT-HERENT	confluence avec le Couzilloux, commune BOUDES
Truite fario	ruisseau des Fouesses, ses affluents et sous affluents	source, commune CHAMBON-SUR-LAC	confluence avec la Couze de Chaudefour, commune CHAMBON-SUR-LAC
Truite fario	ruisseau des Fraisses, ses affluents et sous affluents	source, commune JOB	confluence avec la Dore, commune JOB
Truite fario	ruisseau des Graves, ses affluents et sous affluents	source, commune TOURS-SUR-MEYMONT	confluence avec la Dore, commune TOURS-SUR-MEYMONT
Truite fario	ruisseau des Monneaux, et ses affluents	source, commune CHAMBON-SUR-LAC	confluence avec la Couze de Chaudefour, commune CHAMBON-SUR-LAC
Truite fario	ruisseau des Parcelles, ses affluents et sous affluents	source (ruisseau de Bansat), commune VERNET-LA-VARENNE	confluence avec l'Allier, commune LES PRADEAUX
Truite fario	ruisseau d'Espinasse, ses affluents et sous affluents	source, commune VOLLORE-VILLE	confluence avec le Couzon, commune AUBUSSON-D'Auvergne
Truite fario	ruisseau d'Espirette, ses affluents et sous affluents	source, commune SAINT-ALYRE-ES-MONTAGNE	confluence avec la Couze d'Ardes, commune SAINT-ALYRE-ES-MONTAGNE

## Inventaire des frayères, liste 1

Truite fario	ruisseau des Règes, ses affluents et sous affluents	source, commune COMPAINS	confluence avec la Couze de Valbelex, commune COMPAINS
Truite fario	ruisseau des Rives, ses affluents et sous affluents	source, commune SAINT-PIERRE-COLAMINE	confluence avec la Couze Pavin, commune SAINT-DIERY
Truite fario	ruisseau des Roches, ses affluents et sous affluents	source, commune SAINTE-AGATHE	pont RD45 (Pagnon), commune ESCOUTOUX
Truite fario	ruisseau des Roches, ses affluents et sous affluents	pont RD45 (Pagnon), commune ESCOUTOUX	confluence avec la Dore, commune COURPIERE
Truite fario	ruisseau des Sauvades, et ses affluents	source, commune DORE-L'EGLISE	confluence avec la Dore, commune DORE-L'EGLISE
Truite fario	ruisseau de Strigoux, et ses affluents	source, commune MAZOIRES	confluence avec la Couze d'Ardes, commune MAZOIRES
Truite fario	ruisseau des Vergnieres, ses affluents et sous affluents	source, commune ESCOUTOUX	confluence avec la Dore, commune ESCOUTOUX
Truite fario	ruisseau de Thiolières, ses affluents et sous affluents	source, commune THOLIERES	confluence avec la Dore, commune AMBERT
Chabot ; Truite fario	ruisseau de Tonvic, ses affluents et sous affluents	source, commune BAFFIE	confluence avec le Dore, commune MARSAC-EN-LIVRADOIS
Truite fario	ruisseau de Tronchère (ou Rif), et ses affluents	source, commune BESSE-ET-SAINT-ANASTAISE	confluence avec la Couze Pavin, commune BESSE-ET-SAINT-ANASTAISE
Truite fario	ruisseau de Valeyre, ses affluents et sous affluents	source, commune GRANDRIF	confluence avec la Dore, commune AMBERT
Truite fario	ruisseau de Vaucoux, ses affluents et sous affluents	source, commune BESSE-ET-SAINT-ANASTAISE	confluence avec la Couze Pavin, commune SAINT-PIERRE-COLAMINE
Truite fario	ruisseau de Védrine, ses affluents et sous affluents	source, commune SAULZET-LE-FROID	confluence avec la Monne, commune SAULZET-LE-FROID
Truite fario	ruisseau de Verneuge, ses affluents et sous affluents	source, commune SAINT-PIERRE-COLAMINE	confluence avec la Couze Pavin, commune SAINT-DIERY
Truite fario	ruisseau de Vesselier, ses affluents et sous affluents	source, commune SAINT-ALYRE-ES-MONTAGNE	confluence avec la Couze d'Ardes, commune SAINT-ALYRE-ES-MONTAGNE
Truite fario	ruisseau de Veze, ses affluents et sous affluents	source, commune MAZOIRES	confluence avec la Couze d'Ardes, commune MAZOIRES
Truite fario	ruisseau du Bois, ses affluents et sous affluents	source, commune ANZAT-LE-LUGUET	confluence avec la Couze d'Ardes, commune SAINT-ALYRE-ES-MONTAGNE
Truite fario	ruisseau du Bois Mort, ses affluents et sous affluents	source, commune BONGHEAT	confluence avec le Litroux, commune BORT-L'ETANG
Truite fario	ruisseau du Bouy, ses affluents et sous affluents	source, commune CHAMPETIERES	confluence avec la Dore, commune MARSAC-EN-LIVRADOIS
Truite fario	ruisseau du Chambon, ses affluents et sous affluents	source, commune BERTIGNAT	confluence avec la Dore, commune BERTIGNAT
Truite fario	ruisseau du Col de la Croix St Robert, et ses affluents	source, commune CHAMBON-SUR-LAC	confluence avec la Couze Surains, commune CHAMBON-SUR-LAC

## Inventaire des frayères, liste 1

Truite fario	ruisseau du Cros, ses affluents et sous affluents	source, commune SAINTE-AGATHE	pont RD45 (le Breuil), commune VOLLORE-VILLE
Chabot ; Lamproie de planer ; Truite fario	ruisseau du Cros, ses affluents et sous affluents	pont RD45 (le Breuil), commune VOLLORE-VILLE	confluence avec la Dore, commune COURPIERE
Truite fario	ruisseau du Lac, ses affluents et sous affluents	source, commune SAINT-ALYRE-ES-MONTAGNE	confluence avec la Couze d'Ardes, commune SAINT-ALYRE-ES-MONTAGNE
Truite fario	ruisseau du Lac Pavin	source, commune BESSE-ET-SAINT-ANASTAISE	confluence avec la Couze Pavin, commune BESSE-ET-SAINT-ANASTAISE
Truite fario	ruisseau du Moulin de Layat, ses affluents et sous affluents	source, commune SAINT-FLOUR	confluence avec la Dore, commune COURPIERE
Truite fario	ruisseau du Pont de la Chicane	source, commune MAZOIRES	confluence avec la Couze d'Ardes, commune MAZOIRES
Truite fario	ruisseau du Pont du Renard, ses affluents et sous affluents	source, commune LA CHAPELLE-MARCOUSSE	confluence avec la Couze d'Ardes, commune ARDES
Truite fario	ruisseau du Puy de Surains	source, commune CHAMBON-SUR-LAC	confluence avec la Couze Surains, commune CHAMBON-SUR-LAC
Truite fario	ruisseau du Taux, et ses affluents	source, commune SAINT-SATURNIN	confluence avec la Veyre, commune SAINT-SATURNIN
Truite fario	ruisseau du Treuil, ses affluents et sous affluents	source, commune SAINT-VICTOR-LA-RIVIERE	confluence avec la Couze Chambon, commune VERRIERES
Truite fario	ruisseau du Varrat, ses affluents et sous affluents	source, commune LA CHAPELLE-AGNON	confluence avec la Dore, commune LA CHAPELLE-AGNON
Truite fario	ruisseau du Village de Vacances	source, commune BESSE-ET-SAINT-ANASTAISE	confluence avec le lac des Hermines, commune BESSE-ET-SAINT-ANASTAISE
Truite fario	ruisseau du Vivier, ses affluents et sous affluents	source, commune ARDES	confluence avec la Couze d'Ardes, commune ARDES
Truite fario	ruisseau du Vivier, ses affluents et sous affluents	source, commune MARAT	confluence avec la Dore, commune MARAT
Truite fario	ruisseau la Faye	source, commune CURNOLS	confluence avec la Monne, commune CURNOLS
Truite fario	ruisseau la Malgoutte, ses affluents et sous affluents	source, commune SAINT-JEAN-D'HEURS	confluence avec la Dore, commune DORAT
Truite fario	ruisseau la Planchette, ses affluents et sous affluents	source, commune BESSE-ET-SAINT-ANASTAISE	confluence avec la Couze Chambon, commune SAINT-NECTAIRE
Truite fario	ruisseau la Ribeyre, ses affluents et sous affluents	source, commune LE VERNET-SAINTE-MARGUERITE	confluence avec la Monne, commune LE VERNET-SAINTE-MARGUERITE
Truite fario	ruisseau le Chameralat, ses affluents et sous affluents	source, commune SERMENTIZON	confluence avec la Dore, commune COURPIERE
Chabot ; Truite fario	ruisseau le Couzilloux, ses affluents et sous affluents	source (ruisseau de Tremoulène), commune DAUZAT-SUR-VODABLE	confluence avec la Couze d'Ardes, commune CHALUS

Chabot ; Truite fario	ruisseau le Fredet, ses affluents et sous affluents	source, commune MUROL	confluence avec la Couze Chambon, commune SAINT-NECTAIRE
Chabot ; Truite fario	ruisseau le Labadeau, ses affluents et sous affluents	source, commune SAULZET-LE-FROID	confluence Narse/Veyre, commune AYDAT
Truite fario	ruisseau le Lembronnet, ses affluents et sous affluents	source, commune DAUZAT-SUR-VODABLE	confluence avec l'Allier, commune LE BREUIL-SUR-COUZE
Truite fario	ruisseau le Lilion, ses affluents et sous affluents	source, commune TREZIOUX	confluence avec la Dore, commune NERONDE-SUR-DORE
Truite fario	ruisseau le Mazéras	source, commune CREVANT-LAVEINE	confluence avec la Dore, commune DORAT
Truite fario	ruisseau le Néron, ses affluents et sous affluents	source, commune PESCHADOIRES	confluence avec la Dore, commune PESCHADOIRES

### la loire de sa source au rhins (c)

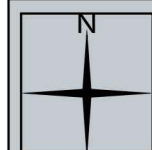
<b>Frayères présentes</b>	<b>Cours d'eau / milieu aquatique</b>	<b>Délimitation amont</b>	<b>Délimitation aval</b>
Truite fario	affluent de l'Ance du Nord, et ses affluents	source, commune SAINT-ANTHEME	confluence avec l'Ance du Nord, commune SAINT-ANTHEME
Chabot ; Lamproie de planer ; Truite fario	la Ligonne, ses affluents et sous affluents	source, commune GRANDRIF	confluence avec l'Ance du Nord, commune SAUVESSANGES
Lamproie de planer ; Truite fario	la Mare, ses affluents et sous affluents	Sources, commune SAINT-CLEMENT-DE-VALORGUE	Limite du département du Puy-de-Dôme, commune SAINT-ANTHEME
Chabot ; Truite fario	l'Ance du Nord, ses affluents et sous affluents	source, commune VALCIVIERES	confluence avec l'Ancette, commune SAINT-ANTHEME
Chabot ; Lamproie de planer ; Ombre commun ; Truite fario	l'Ance du Nord, ses affluents et sous affluents	confluence avec l'Ancette, commune SAINT-ANTHEME	limite département Haute-Loire (viaduc de Cacharat), commune CRAPONNE-SUR-ARZON
Truite fario	l'Ancette, ses affluents et sous affluents	source, commune SAINT-ANTHEME	confluence avec l'Ance du nord, commune SAINT-ANTHEME
Truite fario	l'Andrable, ses affluents et sous affluents	source, commune LA CHAULME	limite département Loire, commune LA CHAULME
Truite fario	l'Arzon, ses affluents et sous affluents	source, commune MEDEYROLLES	limite du département de la Haute-Loire, commune MEDEYROLLES
Truite fario	ruisseau de la Molle, ses affluents et sous affluents	source, commune SAINT-ROMAIN	confluence avec l'Ance du Nord, commune SAINT-ROMAIN
Truite fario	ruisseau de l'Enfer, ses affluents et sous affluents	aval du barrage des Pradeaux, commune GRANDRIF	confluence avec le ruisseau du Petit Genevrier, commune SAINT-ROMAIN
Chabot ; Truite fario	ruisseau de l'Enfer, ses affluents et sous affluents	confluence avec le ruisseau du Petit Genevrier, commune SAINT-ROMAIN	D262 (Chouzet), commune SAINT-CLEMENT-DE-VALORGUE
Chabot ; Lamproie de planer ; Truite fario	ruisseau de l'Enfer et ses doubles bras, ses affluents et sous affluents	D262 (Chouzet), commune SAINT-CLEMENT-DE-VALORGUE	confluence avec l'Ance du Nord, commune SAINT-CLEMENT-DE-VALORGUE
Truite fario	ruisseau de Merlonne, et ses affluents	source, commune SAILLANT	confluence avec l'Ance du Nord, commune SAILLANT

Truite fario	ruisseau de Ronel, ses affluents et sous affluents	source, commune SAINT-ANTHEME	confluence avec l'Ance du Nord, commune SAINT-ANTHEME
Truite fario	ruisseau de Saillantet, et ses affluents	source, commune LA CHAULME	confluence avec l'Ance du Nord, commune LA CHAULME
Truite fario	ruisseau de Sauvessange, et ses affluents	source, commune SAUVESSENGES	confluence avec l'Ance du Nord, commune SAUVESSENGES
Truite fario	ruisseau des Pradeaux, ses affluents et sous affluents	Source, commune GRANDRIF	amont du barrage des Pradeaux, commune GRANDRIF
Truite fario	ruisseau du Grand Genet, et ses affluents	source, commune SAINT-ANTHEME	confluence avec l'Ance du Nord, commune SAINT-ANTHEME

### le Cher de sa source à l'Arnon (nc)

Frayeres présentes	Cours d'eau / milieu aquatique	Délimitation amont	Délimitation aval
Truite fario	la Tartasse, ses affluents et sous affluents	Sources, commune LA CROUZILLE	Limite du département du Puy-de-Dôme, commune ARS-LES-FAVETS
Chabot ; Lamproie de planer ; Truite fario	le Boron, ses affluents et sous affluents	source, commune LE QUARTIER	confluence avec le Cher, commune CHATEAU-SUR-CHER
Chabot ; Lamproie de planer ; Truite fario	le Bouron, ses affluents et sous affluents	Source (étang de la Prade), commune MONTAIGUT	Limite département 63/03, commune VIRLET
Chabot ; Lamproie de planer ; Truite fario	le Cher	confluence avec le ruisseau le Pampeluze, commune CHATEAU-SUR-CHER	confluence avec le Boron, commune CHATEAU-SUR-CHER
Truite fario	ruisseau de Chez Mondoux, ses affluents et sous affluents	source, commune LE QUARTIER	confluence avec le Boron, commune PIONSAT
Chabot ; Truite fario	ruisseau de la Fourier, ses affluents et sous affluents	source, commune YOX	confluence avec le Bouron, commune LA CROUZILLE
Chabot ; Truite fario	ruisseau de la Ganne de Chazelle, ses affluents et sous affluents	source, commune PIONSAT	confluence avec le Bouron, commune VIRLET
Chabot ; Truite fario	ruisseau de Saint Maigner (ou Lacot), ses affluents et sous affluents	source, commune SAINT-MAIGNER	confluence avec le Boron, commune SAINT-HILAIRE
Chabot ; Lamproie de planer ; Truite fario	ruisseau la Pampeluze, ses affluents et sous affluents	source, commune CHARENSAT	confluence avec le Cher, commune CHATEAU-SUR-CHER
Chabot ; Lamproie de planer ; Truite fario	ruisseau le Mousson, ses affluents et sous affluents	source (ruisseau de Mazan), commune ESPINASSE	confluence avec le Cher, commune CHATEAU-SUR-CHER



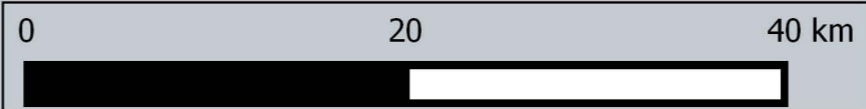
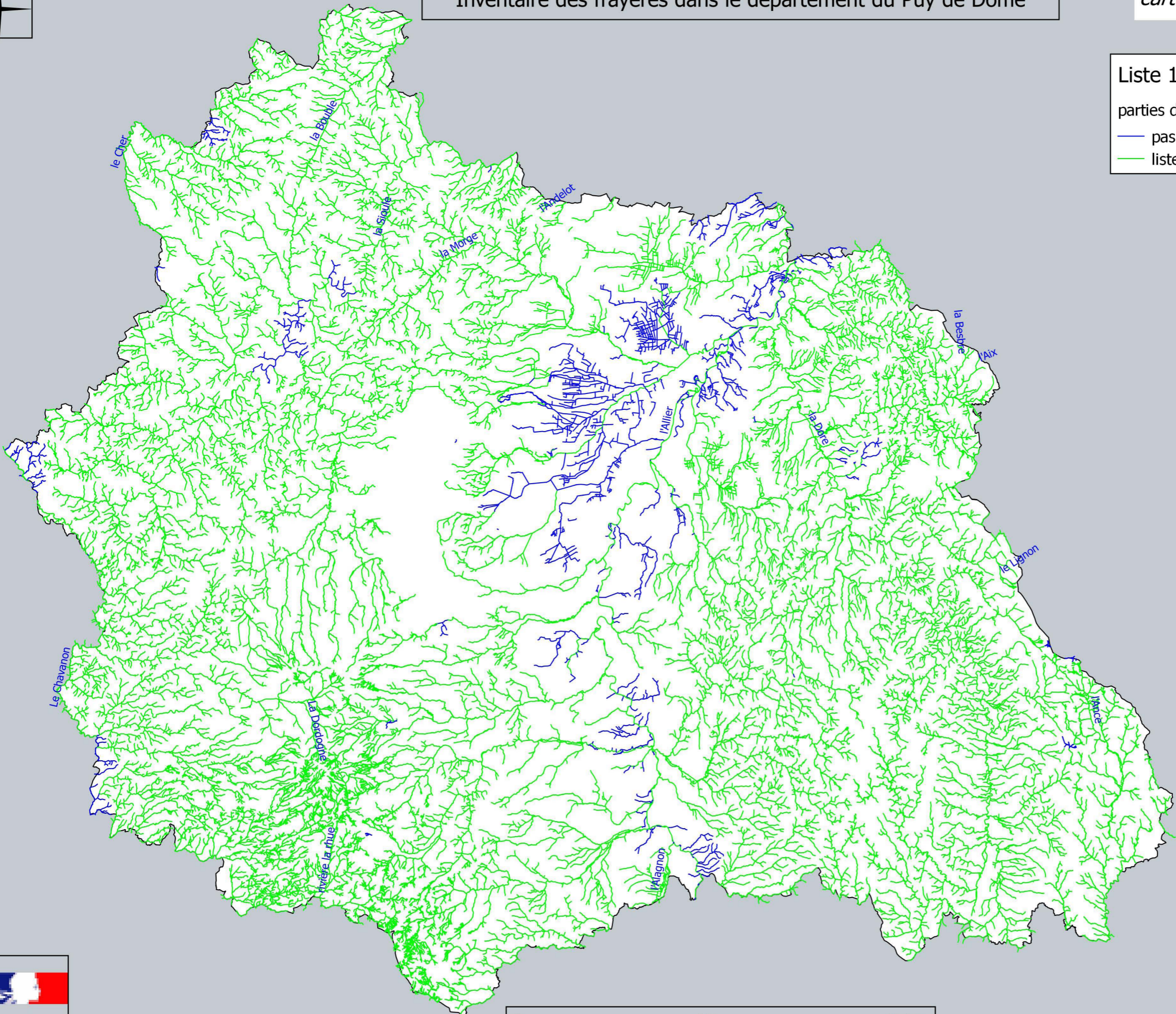


# Inventaire des frayères dans le département du Puy de Dôme

*cartographie indicative*

**Liste 1 poissons**  
parties de cours d'eau (détail BDTOPO de l'IGN)

- pas de frayère liste 1
- liste 1 poissons





**DEPARTEMENT DU PUY-DE-DOME****INVENTAIRES RELATIFS AUX FRAYERES ET AUX ZONES D'ALIMENTATION OU DE CROISSANCE DE LA FAUNE PISCICOLE AU SENS DU L.432-3 DU CODE DE L'ENVIRONNEMENT****INVENTAIRE DES PARTIES DE COURS D'EAU LISTE 2 POISSONS**

Article R432 1-1-1 du Code de l'environnement : inventaire des parties de cours d'eau susceptibles d'abriter des frayères, établi à partir des caractéristiques de pente et de largeur de ces cours d'eau qui correspondent aux aires naturelles de répartition de l'espèce

**Liste des espèces présentes dans le département. Liste fixée par l'arrêté ministériel du 23 avril 2008 en application du R.432-1 du Code de l'environnement**

Brochet

**La Dordogne de sa source au confluent de l'Auze**

<b>Frayères présentes</b>	<b>Cours d'eau / milieu aquatique</b>	<b>Délimitation amont</b>	<b>Délimitation aval</b>
Brochet	La Dordogne	arrivée dans le plan d'eau, commune SINGLES	confluence Chavanon, commune SINGLES
Brochet	ruisseau la Burande	arrivée de la burande dans le plan d'eau, commune SINGLES	confluence avec la dordogne, commune SINGLES

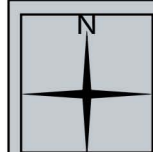
**l'Allier de la Dore (nc) à la Loire (nc)**

<b>Frayères présentes</b>	<b>Cours d'eau / milieu aquatique</b>	<b>Délimitation amont</b>	<b>Délimitation aval</b>
Brochet	la Sioule	queue du barrage des Fades, commune LES ANCIZES-COMPS	barrage des Fades (ouvrage), commune LES ANCIZES-COMPS
Brochet	la Sioule	confluence avec la Viouze, commune LES ANCIZES-COMPS	barrage de Queuille (ouvrage), commune VITRAC
Brochet	le Chalamont	entrée plan d'eau des Fades, commune SAINT-PRIEST-DES-CHAMPS	plan d'eau/confluence avec la Sioule, commune LES ANCIZES-COMPS
Brochet	le Coli	entrée plan d'eau des Fades, commune SAINT-PRIEST-DES-CHAMPS	plan d'eau/confluence avec la Sioule, commune LES ANCIZES-COMPS
Brochet	le Sioulet	pont de la D121, commune MIREMONT	confluence avec la Sioule, commune MIREMONT

**l'Allier de sa source à la Dore (c)**

<b>Frayères présentes</b>	<b>Cours d'eau / milieu aquatique</b>	<b>Délimitation amont</b>	<b>Délimitation aval</b>
Brochet	la couze Chambon	amont du lac Chambon, commune CHAMBON-SUR-LAC	aval du lac Chambon, commune MUROL
Brochet	la Dore	pont de Sauviat, commune SAUVIAT	confluence avec l'Allier, commune RIS
Brochet	l'Allier	confluence avec l'Auzon, commune COURNON-D'AUVERGNE	limite département 63/03, commune MARIOL
Brochet	l'Allier	limite départementale 63/43, commune BRASSAC-LES-MINES	confluence avec l'Auzon, commune COURNON-D'AUVERGNE
Brochet	la Veyre	amont du lac d'Aydat, commune AYDAT	aval du lac d'Aydat, commune AYDAT





Inventaire des frayères dans le département du Puy de Dôme

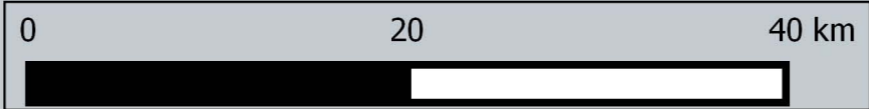
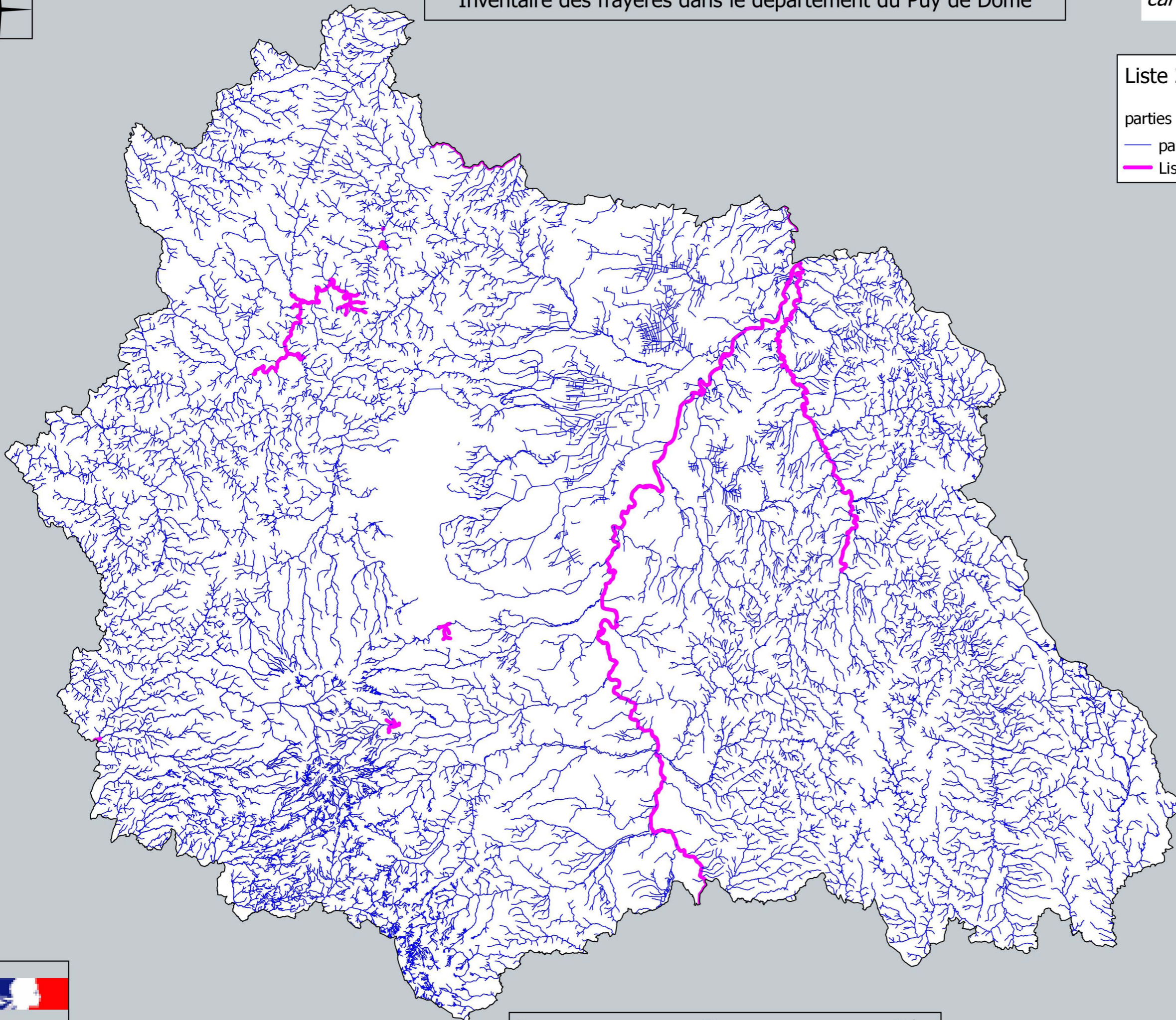
*cartographie indicative*

Liste 2 poissons

parties de cours d'eau (détail BDTOPO de l'IGN)

— pas de frayère

— Liste 2 poissons





**DEPARTEMENT DU PUY-DE-DOME****INVENTAIRES RELATIFS AUX FRAYERES ET AUX ZONES D'ALIMENTATION OU DE CROISSANCE DE LA FAUNE PISCICOLE AU SENS DU L.432-3 DU CODE DE L'ENVIRONNEMENT****INVENTAIRE DES PARTIES DE COURS D'EAU LISTE 2 ECREVISSES**

Article R432 1-1-1 du Code de l'environnement : inventaire des parties de cours d'eau susceptibles d'abriter des frayères, établi à partir des caractéristiques de pente et de largeur de ces cours d'eau qui correspondent aux aires naturelles de répartition de l'espèce

**Liste des espèces présentes dans le département. Liste fixée par l'arrêté ministériel du 23 avril 2008 en application du R.432-1 du Code de l'environnement**

Ecrevisse à pieds blancs

**La Dordogne de sa source au confluent de l'Auze**

<b>Frayères présentes</b>	<b>Cours d'eau / milieu aquatique</b>	<b>Délimitation amont</b>	<b>Délimitation aval</b>
Ecrevisse à pieds blancs	La Gagne, ses affluents et sous affluents	source, commune CHASTREIX	confluence, commune LA TOUR-D'Auvergne
Ecrevisse à pieds blancs	La Mortagne, ses affluents et sous affluents	source, commune LA TOUR-D'Auvergne	confluence avec la Dordogne, commune SINGLES
Ecrevisse à pieds blancs	Ruisseau de Montaux	source, commune LA TOUR-D'Auvergne	confluence Burande, commune LA TOUR-D'Auvergne
Ecrevisse à pieds blancs	Ruisseau d'Espinchal, ses affluents et sous affluents	source, commune LA GODIVELLE	confluence avec le ruisseau des Fourneaux, commune ESPINCHAL

**l'Allier de la Dore (nc) à la Loire (nc)**

<b>Frayères présentes</b>	<b>Cours d'eau / milieu aquatique</b>	<b>Délimitation amont</b>	<b>Délimitation aval</b>
Ecrevisse à pieds blancs	la Gourdonne, ses affluents et sous affluents	source, commune SERVANT	confluence avec la Sioule, commune SERVANT
Ecrevisse à pieds blancs	le Chancelade, ses affluents et sous affluents	source, commune VILLOSANGES	confluence Chevalet, commune MIREMONT
Ecrevisse à pieds blancs	le Chevalet, ses affluents et sous affluents	confluence du chancelade, commune CHARENSAT	confluence Rau de Coulat, commune MIREMONT
Ecrevisse à pieds blancs	Ruisseau de Chabanne, ses affluents et sous affluents	de la source, commune PULVERIERES	l'étang de Pommier, commune CHAPDES-BEAUFORT

## l'Allier de sa source à la Dore (c)

Frayères présentes	Cours d'eau / milieu aquatique	Délimitation amont	Délimitation aval
Ecrevisse à pieds blancs	l'Artière de Boisséjour, ses affluents et sous affluents	source, commune SAINT-GENES-CHAMPANELLE	confluence avec l'Artière de Saint-Genès à Beaumont, commune BEAUMONT
Ecrevisse à pieds blancs	l'Artière de Saint-Genès, ses affluents et sous affluents	source, commune SAINT-GENES-CHAMPANELLE	confluence avec l'Artière, commune BEAUMONT
Ecrevisse à pieds blancs	la Veyre, ses affluents et sous affluents	confluence Labadeau - Narse, commune AYDAT	confluence avec le lac d'Aydat, commune AYDAT
Ecrevisse à pieds blancs	la Volave	source, commune SAINT-GERVAZY	bourg de Segonzat, commune SAINT-GERVAZY
Ecrevisse à pieds blancs	le Carcasse, ses affluents et sous affluents	source, commune FOURNOLS	intersection D87 vers la Farge, commune SAINT-AMANT-ROCHE-SAVINE
Ecrevisse à pieds blancs	le Cé (ruisseau de l'Engrais), ses affluents et sous affluents	source, commune VERNET-LA-VARENNE	confluence avec l'Allier, commune AUZON
Ecrevisse à pieds blancs	le Crinzoux, ses affluents et sous affluents	source, commune SALLEDES	intersection D 225, commune MANGLIEU
Ecrevisse à pieds blancs	le Rioubet, ses affluents et sous affluents	source, commune LA RENAUDIE	confluence avec la Faye, commune LA RENAUDIE
Ecrevisse à pieds blancs	Ruisseau de Bansat, ses affluents et sous affluents	source, commune BANSAT	amont du bourg de Bansat, commune BANSAT
Ecrevisse à pieds blancs	ruisseau de basset, ses affluents et sous affluents	source, commune OLLIERGUES	confluence avec la Faye, commune OLLIERGUES
Ecrevisse à pieds blancs	ruisseau de Chameane (ruisseau le Veysson), ses affluents et sous affluents	source, commune SAINT-GENES-LA-TOURETTE	confluence avec l'Eau-Mère, commune SAUXILLANGES
Ecrevisse à pieds blancs	ruisseau de Charlotier, ses affluents et sous affluents	source, commune LA CHAPELLE-AGNON	confluence avec la Dore, commune OLLIERGUES
Ecrevisse à pieds blancs	ruisseau de Courbière, ses affluents et sous affluents	source, commune ROCHE-CHARLES-LA-MAYRAND	confluence avec le Couzilloux, commune SAINT-HERENT
Ecrevisse à pieds blancs	ruisseau de la Goutte de Montagne, ses affluents et sous affluents	source, commune CREVANT-LAVEINE	confluence avec l'Allier, commune CREVANT-LAVEINE
Ecrevisse à pieds blancs	ruisseau de la Planche, ses affluents et sous affluents	source, commune MONTMORIN	confluence, commune MONTMORIN
Ecrevisse à pieds blancs	ruisseau de la Sagne, ses affluents et sous affluents	source, commune AMBERT	confluence avec la Dore, commune AMBERT
Ecrevisse à pieds blancs	ruisseau de la Valette, ses affluents et sous affluents	source, commune VERNET-LA-VARENNE	confluence avec l'Eau-Mère, commune USSON
Ecrevisse à pieds blancs	ruisseau de Malgoutte, ses affluents et sous affluents	source, commune AUGEROLLES	confluence avec la Faye, commune AUGEROLLES
Ecrevisse à pieds blancs	ruisseau de Mareugheol	source, commune MAREUGHEOL	amont du bourg, commune MAREUGHEOL
Ecrevisse à pieds blancs	ruisseau de Montolas, ses affluents et sous affluents	source, commune LA RENAUDIE	confluence avec la Faye, commune AUGEROLLES

Ecrevisse à pieds blancs	ruisseau de Nadaillat, ses affluents et sous affluents	source, commune SAINT-GENES-CHAMPANELLE	confluence avec l'Auzon, commune CHANONAT
Ecrevisse à pieds blancs	ruisseau de Parquois, ses affluents et sous affluents	source, commune OLMET	confluence avec la Faye, commune OLMET
Ecrevisse à pieds blancs	ruisseau de Pignols, ses affluents et sous affluents	source, commune PIGNOLS	confluence avec l'Allier, commune VIC-LE-COMTE
Ecrevisse à pieds blancs	ruisseau de Saint Pardoux, ses affluents et sous affluents	source, commune LE MONESTIER	confluence avec la Dore, commune AMBERT
Ecrevisse à pieds blancs	ruisseau de Saut Gouttière, et ses affluents	source, commune MALAUZAT	confluence avec le Mirabel, commune MALAUZAT
Ecrevisse à pieds blancs	ruisseau des Escurades, ses affluents et sous affluents	source, commune LA RENAUDIE	confluence avec la Faye, commune LA RENAUDIE
Ecrevisse à pieds blancs	ruisseau des Martinanches, ses affluents et sous affluents	source, commune AUZELLES	confluence avec le Miodet, commune SAINT-DIER-D'Auvergne
Ecrevisse à pieds blancs	ruisseau des Roches (ruisseau de Raynaud), ses affluents et sous affluents	source, commune SAINTE-AGATHE	confluence avec la dore, commune COURPIERE
Ecrevisse à pieds blancs	ruisseau des Saignes, ses affluents et sous affluents	source, commune OLMET	confluence avec la Faye, commune OLMET
Ecrevisse à pieds blancs	ruisseau des Vernades, ses affluents et sous affluents	source, commune BEURIERES	confluence avec le ruisseau de Beurieres, commune BEURIERES
Ecrevisse à pieds blancs	ruisseau de Valeyre, ses affluents et sous affluents	source, commune AMBERT	confluence dore, commune AMBERT
Ecrevisse à pieds blancs	ruisseau de Vinzelles, ses affluents et sous affluents	source, commune VINZELLES	confluence avec la Morge, commune VINZELLES
Ecrevisse à pieds blancs	ruisseau du Cros, ses affluents et sous affluents	source, commune SAINTE-AGATHE	confluence avec la Dore, commune COURPIERE
Ecrevisse à pieds blancs	ruisseau du Pont du Renard, ses affluents et sous affluents	source, commune LA CHAPELLE-MARCOUSSE	confluence avec la Couze d'Ardes, commune ARDES

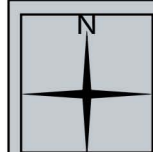
### la Loire de sa source au Rhins (c)

Frayeres présentes	Cours d'eau / milieu aquatique	Délimitation amont	Délimitation aval
Ecrevisse à pieds blancs	ruisseau le Ribier, ses affluents et sous affluents	source, commune SAUVESSANGES	confluence avec l'Ance du Nord, commune SAUVESSANGES

### le Cher de sa source à l'Arnon (nc)

Frayeres présentes	Cours d'eau / milieu aquatique	Délimitation amont	Délimitation aval
Ecrevisse à pieds blancs	inconnu IGN-ruisseau de la Maison Neuve , ses affluents et sous affluents	source, commune LA CROUZILLE	confluence avec le ruisseau de la Prade, commune LA CROUZILLE
Ecrevisse à pieds blancs	ruisseau de la Vilatte, ses affluents et sous affluents	source, commune MONTAIGUT	confluence avec le ruisseau de la Prade, commune LA CROUZILLE





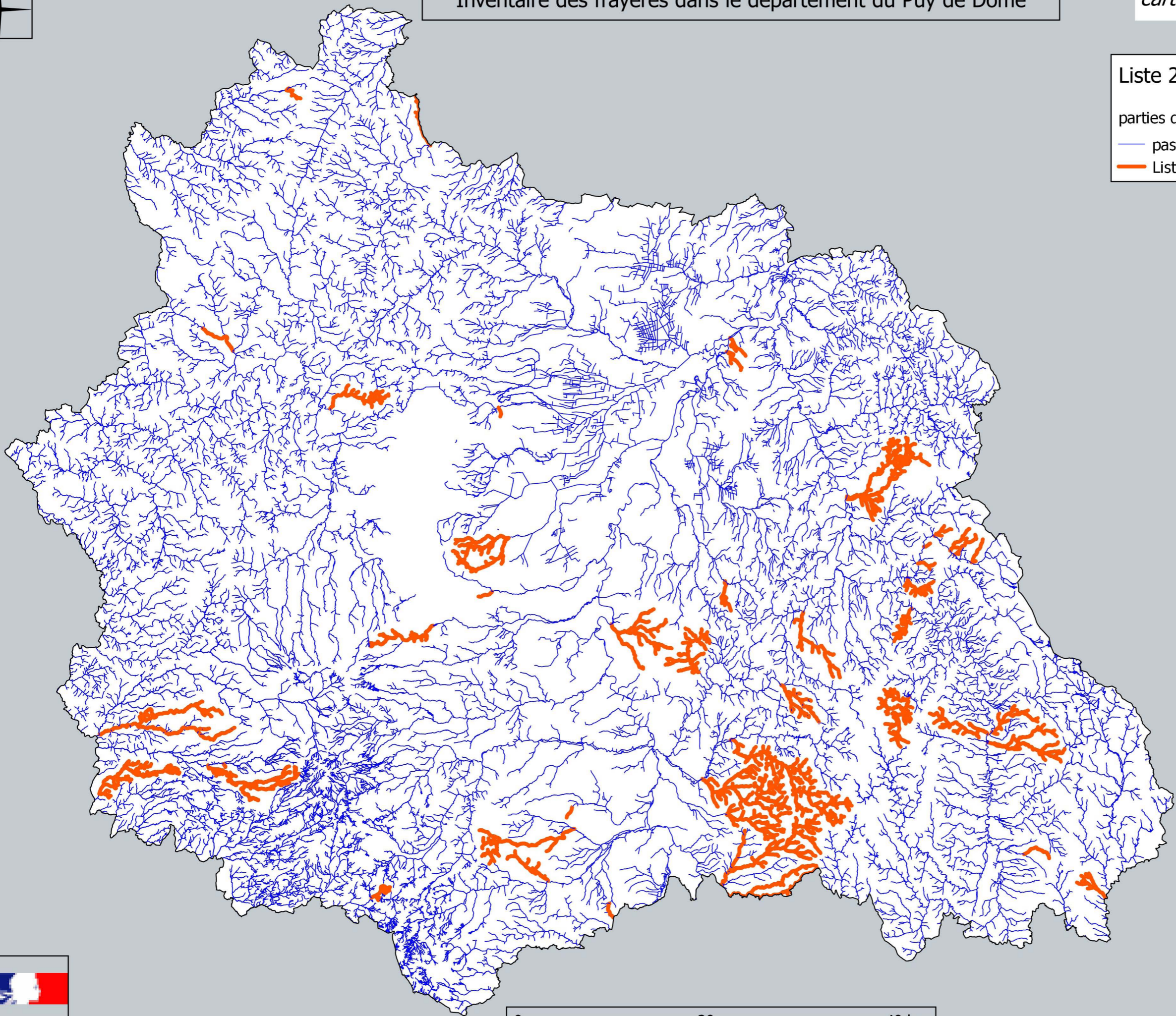
Inventaire des frayères dans le département du Puy de Dôme

*cartographie indicative*

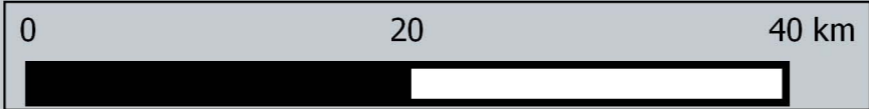
Liste 2 écrevisses

parties de cours d'eau (détail BDTOPO de l'IGN)

- pas de frayère
- Liste 2 écrevisses



Mission Inter-Services de l'Eau et de la Nature  
du Puy-de-Dôme



31/12/2014