

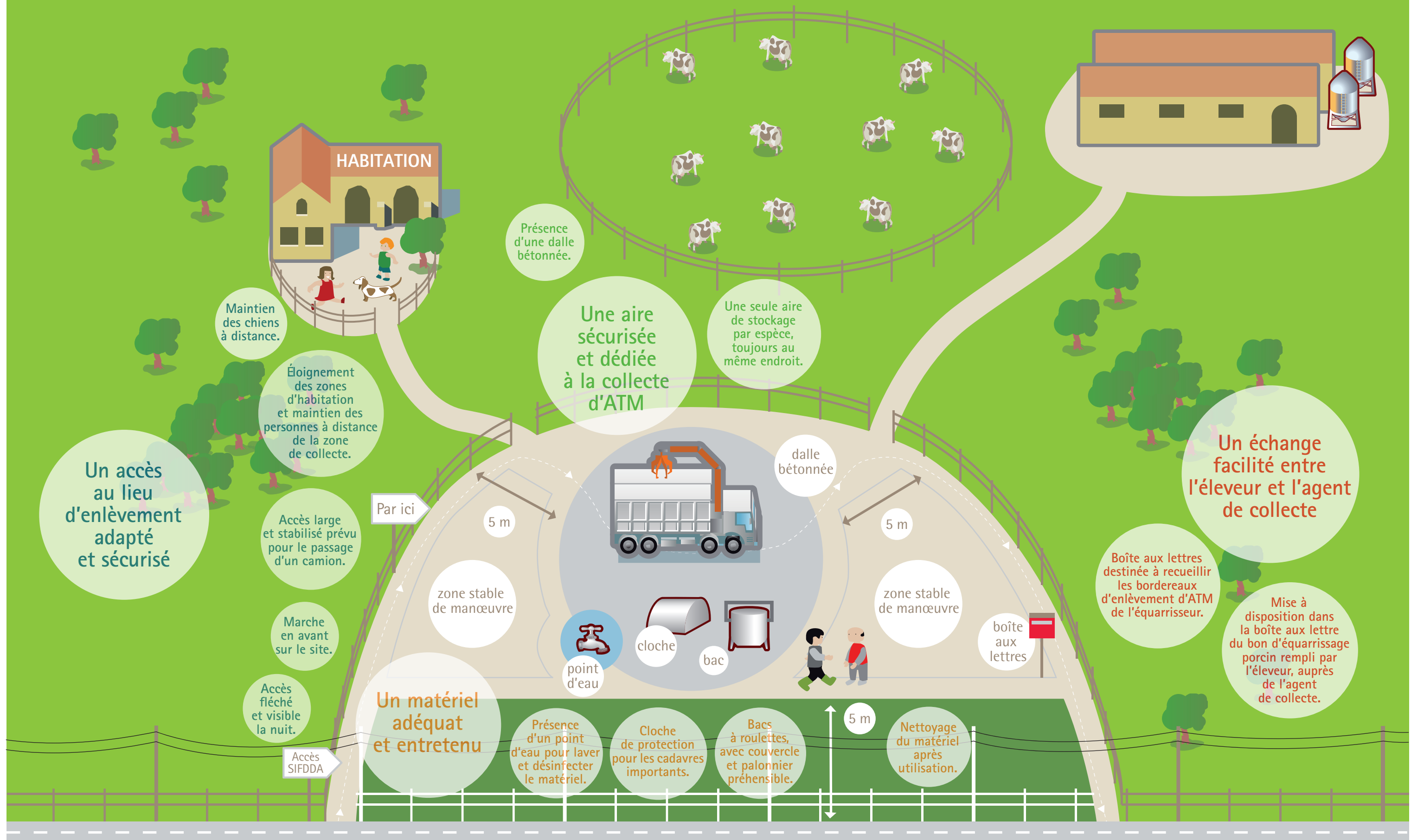
# La sécurité en élevage, une responsabilité partagée

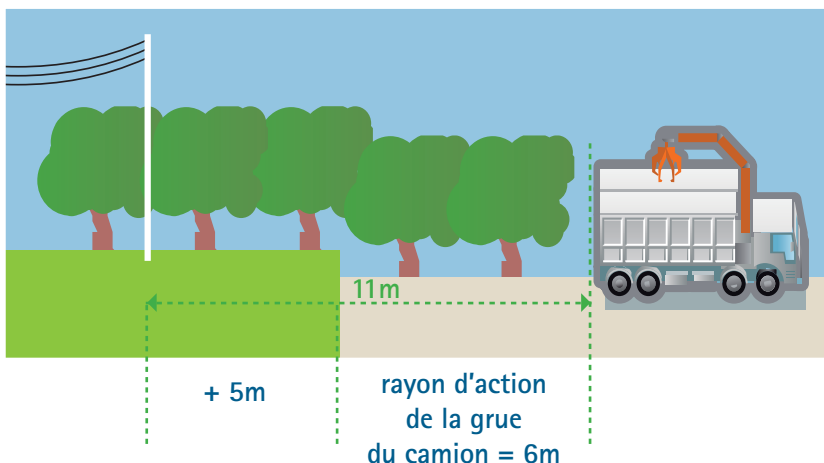
Moyens et précautions pour garantir  
la sécurité de collecte des animaux  
trouvés morts (ATM) en élevage



# Les conditions d'une bonne collecte en élevage

La sécurité de collecte en élevage repose sur le respect des contraintes réglementaires, portant plus particulièrement sur l'aire de stockage, les conditions de stockage, le circuit d'accès et la communication entre l'éleveur et l'agent de collecte.





## 11 mètres pour éviter les arcs électriques

Les lignes électrique moyenne ou basse tension (autres que les lignes isolées sur les façades) doivent être distantes d'au moins 11 mètres de la zone de collecte des ATM. Cette distance empêche tout risque d'arc électrique lors des manœuvres de la grue du camion.

## Autoévaluez la conformité de votre surface de collecte des ATM

Aire de stockage	oui	non
Présence d'une dalle bétonnée.		
Présence d'un point d'eau permettant de laver et désinfecter le bac ou la cloche.		
Présence d'abords stabilisés autour de la surface de collecte.		
Respect des distances de sécurité avec les lignes électriques, téléphoniques et les obstacles pouvant gêner les manœuvres (murs, toits, arbre, etc.).		
Maintien des chiens à distance.		
Stockage des ATM	oui	non
Bac muni de roulettes, d'un couvercle et d'un palonnier préhensible.		
Bac entretenu régulièrement.		
Bac réfrigéré en froid négatif si besoin (collecte différée des petits animaux en installation classée).		
Cloche de protection pour les cadavres imposants.		
Nettoyage des outils après utilisation.		
Circuit d'accès au lieu d'enlèvement	oui	non
Accès fléché à l'aire de stockage, visible la nuit.		
Marche en avant obligatoire sur le site.		
Eloignement des zones d'habitation.		
Maintien des personnes à distance des zones de collecte et de manœuvre.		
Accès large et stabilisé pour le passage de camion.		
Echanges entre l'éleveur et l'agent de collecte	oui	non
Mise à disposition dans la boîte aux lettres du carnet de bons d'équarrissage porcin rempli par l'éleveur auprès de l'agent de collecte.		
Boîte aux lettres en bon état pour recueillir les bordereaux d'enlèvement d'ATM.		

- Si vous avez uniquement des "oui", votre installation est conforme aux standards de la sécurité de collecte.
- Si vous avez coché un ou plusieurs "non", votre installation de collecte d'ATM peut présenter des risques pour vous-même ou pour l'agent de collecte. Ces points doivent faire l'objet d'une amélioration. Renseignez-vous auprès de vos techniciens référents.