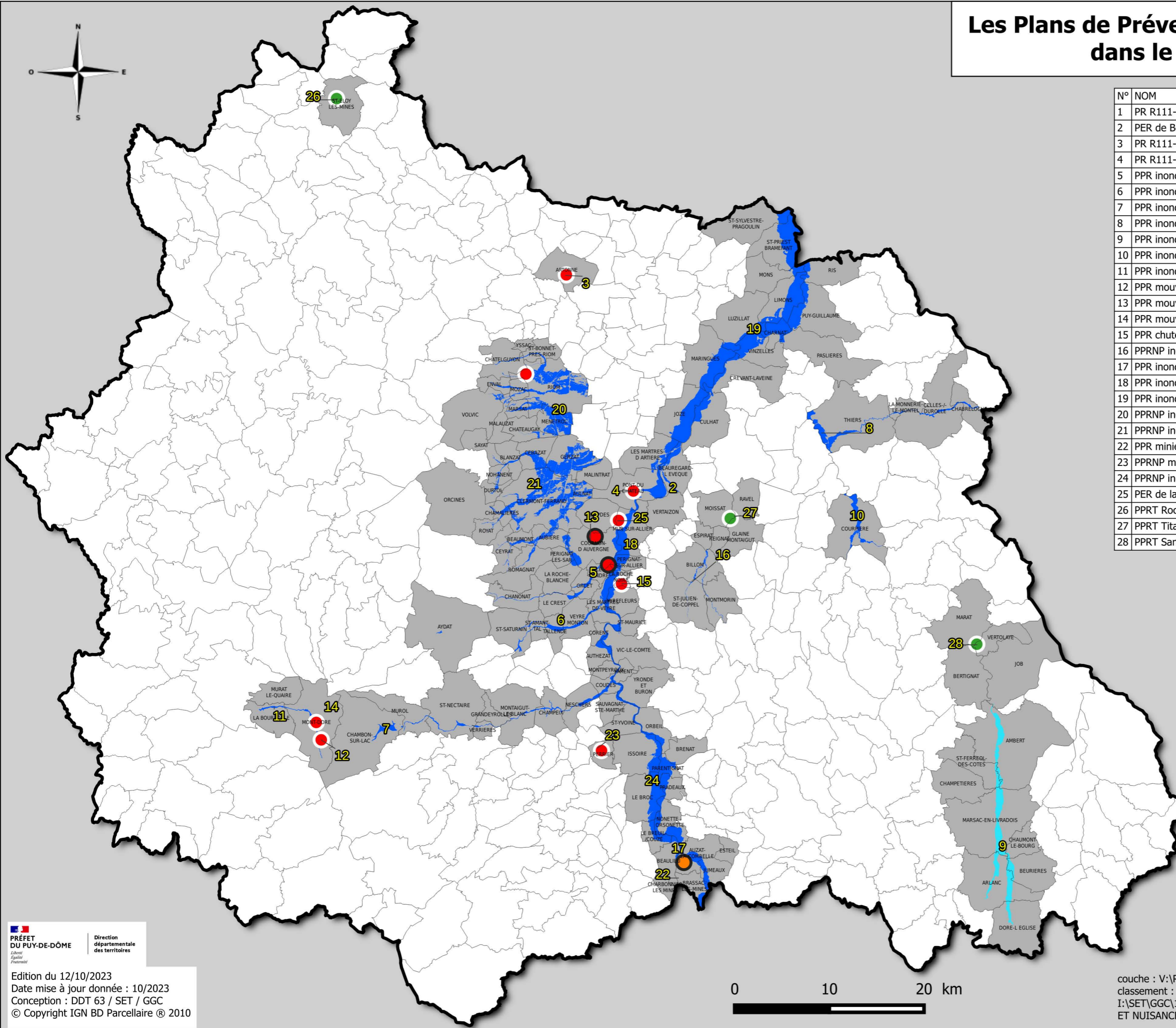


# Les Plans de Prévention des Risques (PPR) dans le Puy-de-Dôme



N°	NOM
1	PR R111-3 Riom
2	PER de Beauregard-l'Evêque
3	PR R111-3 Artonne
4	PR R111-3 Pont-du-Chateau
5	PPR inondation du bassin de l'Auzon
6	PPR inondation du bassin de la Veyre
7	PPR inondation du bassin de la Couze Chambon
8	PPR inondation du bassin de la Durole et de la Dore au droit de Thiers
9	PPR inondation de la Dore Amont
10	PPR inondation de Courpière
11	PPR inondation du bassin de la Dordogne
12	PPR mouvement de terrain des Egravats
13	PPR mouvement de terrain à Cournon-d'Auvergne
14	PPR mouvement de terrain sur la commune du Mont-Dore
15	PPR chute de blocs sur le bourg de la Roche Noire
16	PPRNP inondation du bassin de l'Angaud
17	PPR inondation du Val d'Allier Issoirien
18	PPR inondation du Val d'Allier Clermontois
19	PPR inondation de l'Allier des Plaines
20	PPRNP inondation sur 10 communes de l'agglomération rimoise
21	PPRNP inondation de l'agglomération clermontoise
22	PPR minier du bassin houiller de Brassac-les-Mines
23	PPRNP mouvement de terrain de Perrier
24	PPRNP inondation du Val d'Allier Issoirien révision partielle (7 communes)
25	PER de la commune de Dallet
26	PPRT Rockwool
27	PPRT Titanobel
28	PPRT Sanofi



- limites du département
- Limites communes
- PPR inondation approuvé [14]
- PPR inondation prescrit [1]
- PPR mouvement de terrain approuvé [8]
- PPR Mouvement de terrain prescrit [1]
- PPR technologique approuvé [3]
- PPR minier approuvé [1]
- Communes concernées [126]

**PRÉFET DU PUY-DE-DÔME**  
 Direction départementale des territoires  
 Edition du 12/10/2023  
 Date mise à jour donnée : 10/2023  
 Conception : DDT 63 / SET / GGC  
 © Copyright IGN BD Parcellaire © 2010



couche : V:\RISQUE\n\_document\_ppr\_s\_063.shp  
 classement : I:\SET\GGC\1\_GEOMATIQUE\ANIMATION\INTERNET\CARTOTHEQUE\08\_RISQUES ET NUISANCE\Risque\_Nuisances.qgs