



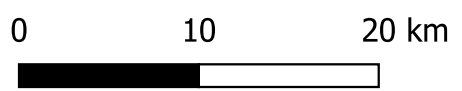
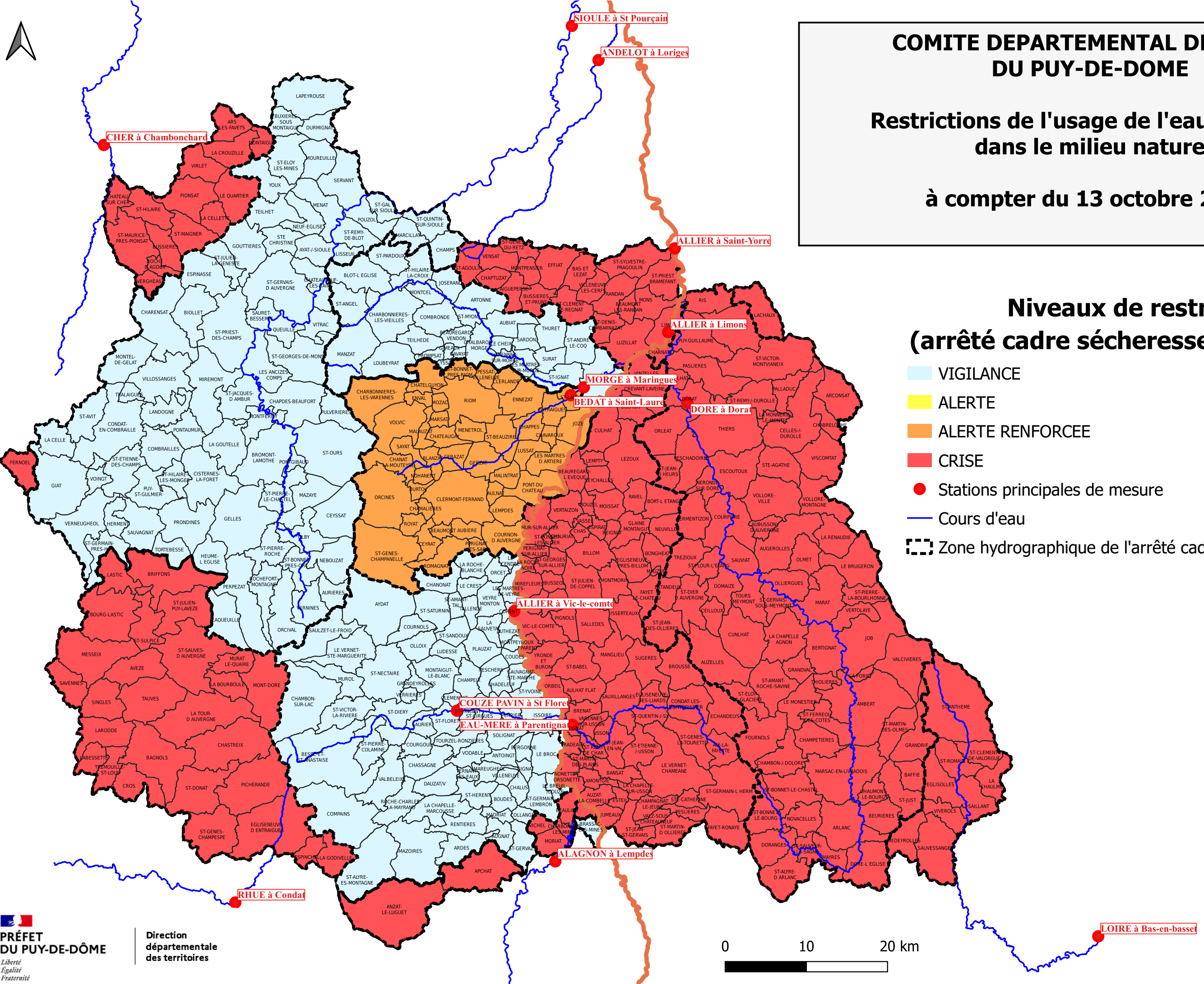
**COMITE DEPARTEMENTAL DE L'EAU  
DU PUY-DE-DOME**

**Restrictions de l'usage de l'eau prélevée  
dans le milieu naturel**

**à compter du 13 octobre 2023**

**Niveaux de restriction  
(arrêté cadre sécheresse 4 avril 2023)**

- VIGILANCE
- ALERTE
- ALERTE RENFORCEE
- CRISE
- Stations principales de mesure
- Cours d'eau
- Zone hydrographique de l'arrêté cadre



LOIRE à Bas-en-basset

RHUE à Condat

EAU-MERE à Parentignat

COUZE PAVIN à St Flore

ALLIER à Vic-le-comté

BEDAT à Saint-Laure

MORGE à Maringues

DORE à Dorat

ALLIER à Limons

ALLIER à Saint-Yorre

ANDELOT à Loriges

SIOULE à St Pourçain

CHER à Chambonchard