



Département du PUY-DE-DOME

MAITRE D'OUVRAGE

SYNDICAT INTERCOMMUNAL
D'ALIMENTATION
EN EAU POTABLE DE
LA BASSE LIMAGNE

MISE EN PLACE DES PERIMETRES DE
PROTECTION AU CAPTAGE D'ARGNAT

COMMUNE DE SAYAT

1- Dossier principal d'enquête

*au titre du code de l'environnement
article L.215-13*






*au titre du code de la santé publique
articles L.1321-2 et L.1321-7*

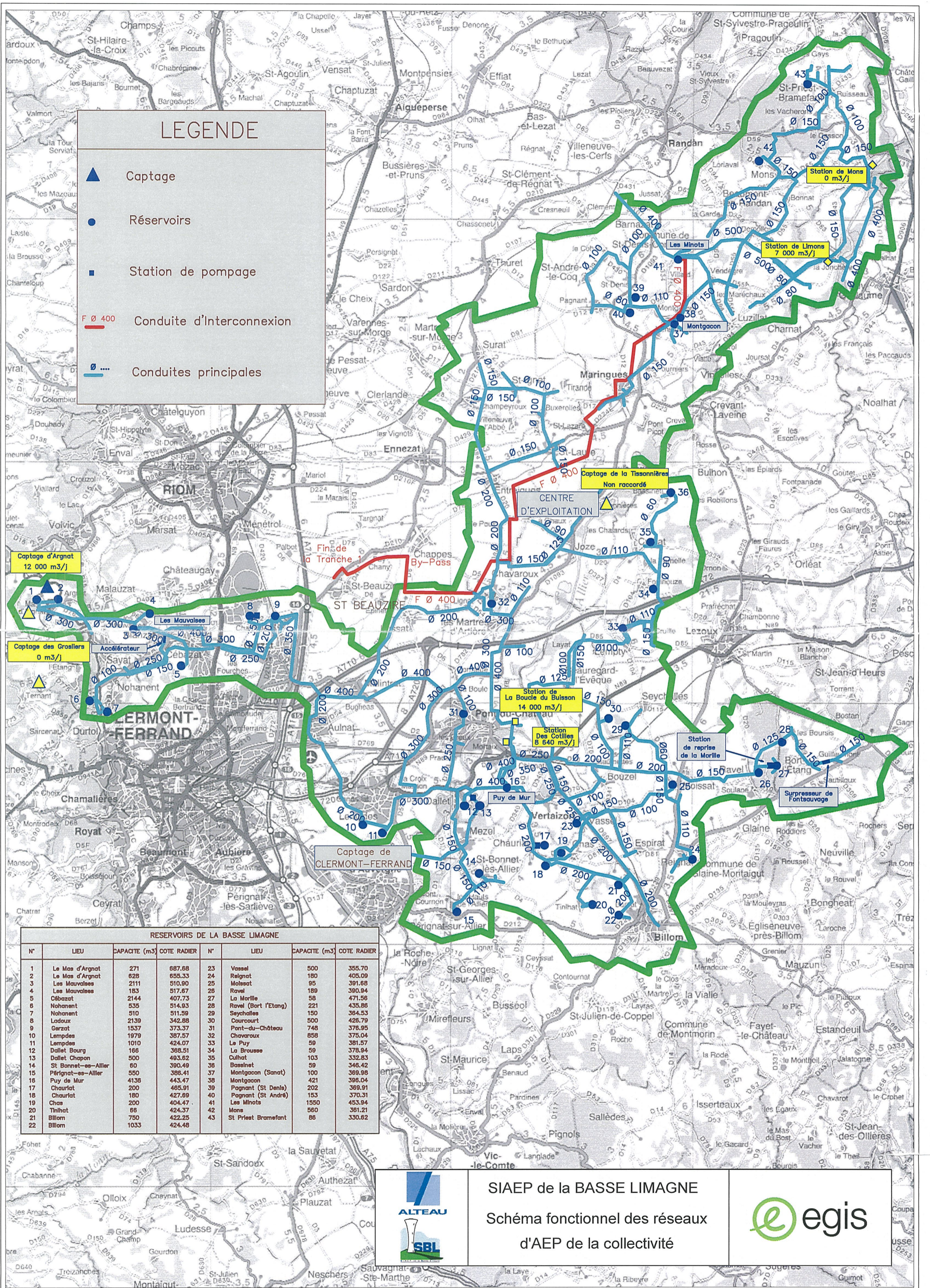
d – Schéma fonctionnel des réseaux
AEP de la collectivité

MHU 96 353 X / 96 04

DECEMBRE 2014

LEGENDE

-  Captage
-  Réservoirs
-  Station de pompage
-  Conduite d'interconnexion
-  Conduites principales



Captage d'Argnat
12 000 m³/j

Captage des Grosliers
0 m³/j

Station de Mons
0 m³/j

Station de Limons
7 000 m³/j

Captage de la Tissonnières
Non raccordé

CENTRE D'EXPLOITATION

Station de La Boucle du Buisson
14 000 m³/j

Station Des Cottilles
8 640 m³/j

Station de reprise de la Morille

Surpresseur de Fontsauvage

Captage de CLERMONT-FERRAND

RESERVOIRS DE LA BASSE LIMAGNE							
N°	LIEU	CAPACITE (m ³)	COTE RADIER	N°	LIEU	CAPACITE (m ³)	COTE RADIER
1	Le Mas d'Argnat	271	687.68	23	Vassel	500	355.70
2	Le Mas d'Argnat	628	655.33	24	Raignat	180	405.09
3	Les Mauvaises	2111	510.90	25	Moissat	95	391.68
4	Les Mauvaises	183	517.67	26	Ravel	189	390.94
5	Cébazat	2144	407.73	27	La Morille	58	471.56
6	Nohanent	535	514.93	28	Ravel (Bort l'Étang)	221	435.86
7	Nohanent	510	511.59	29	Seychalles	150	364.53
8	Ladoux	2139	342.86	30	Courcourt	500	426.79
9	Gerzat	1537	373.37	31	Pont-du-Château	748	376.95
10	Lempdes	1979	387.57	32	Chavaroux	858	375.04
11	Lempdes	1010	424.07	33	Le Puy	59	381.57
12	Dallet Bourg	166	368.51	34	La Brousse	59	378.94
13	Dallet Chapon	500	493.62	35	Culhat	103	332.83
14	St Bonnet-es-Allier	60	390.49	36	Basinet	59	346.42
15	Pérignat-es-Allier	550	386.41	37	Montgacon (Sanat)	100	369.98
16	Puy de Mur	4136	443.47	38	Montgacon	421	396.04
17	Chauriat	200	465.91	39	Pagnant (St Denis)	202	369.91
18	Chauriat	180	427.69	40	Pagnant (St André)	153	370.31
19	Ches	200	404.47	41	Les Minots	1550	453.94
20	Tinhat	66	424.37	42	Mons	560	361.21
21	Billom	750	422.25	43	St Priest Brametant	86	330.62
22	Billom	1033	424.48				



SIAEP de la BASSE LIMAGNE
Schéma fonctionnel des réseaux
d'AEP de la collectivité

