

**Vue 18 : Prise de vue depuis le nord de Meisseix, rebord de la Clidane (1/2, projet seul)****Enjeux :** Relations avec les structures paysagères

Le hameau de Frugheaux, situé en rebord de la vallée de la Clidane, permet une vue dégagée sur le projet éolien. L'emprise visuelle de ce dernier reste limitée en raison de son éloignement. Il n'y a pas d'effet d'écrasement ou de dominance par rapport à la vallée. Les éoliennes constituent un élément de repère dans ce paysage mais sont un motif secondaire.

**L'impact est faible.**

Vue panoramique avec esquisse (angle de vue 120°)



Vue réaliste avec photomontage (angle de vue 60°)

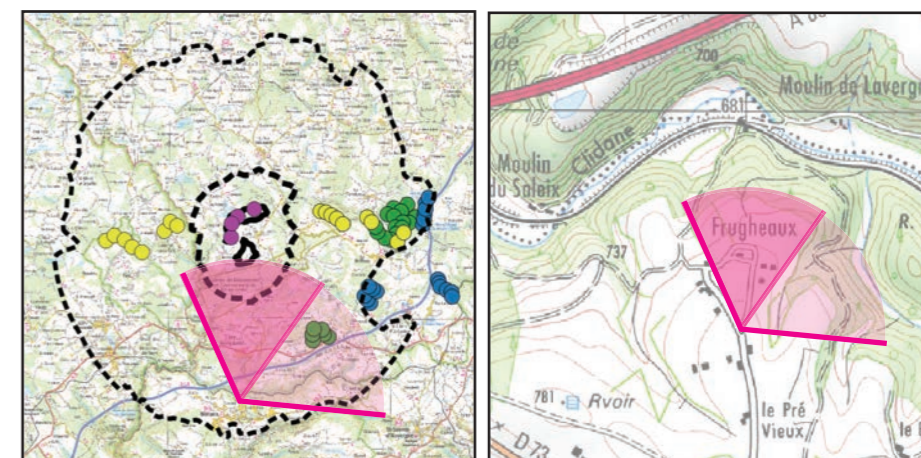


Le photomontage doit être observé à une distance de 35 cm pour correspondre à une vue réaliste (impression A3)

**Informations sur la vue**

Coordonnées Lambert 93 : 664283 / 6502905  
 Date et heure de la prise de vue : 10/10/2018 à 08:59  
 Focale : 52 mm, équivalent 24 x 36  
 Azimut vue réaliste : 5,1°  
 Angle visuel du parc : 6,5°  
 Eolienne la plus proche : E1, à 6 205 m

Localisation de la prise de vue



Localisation dans l'AER

Fond IGN 1 / 25 000

**Prise de vue depuis le nord de Meisseix, rebord de la Clidane (2/2, projet seul)**

**Informations sur la vue**  
 Coordonnées Lambert 93 : 664283 / 6502905  
 Date et heure de la prise de vue : 10/10/2018 à 08:59  
 Focale : 52 mm, équivalent 24 x 36  
 Azimut vue réaliste : 65,1°  
 Angle visuel du parc : 6,5°  
 Eolienne la plus proche : E1, à 6 205 m

Vue panoramique avec esquisse (angle de vue 120°)

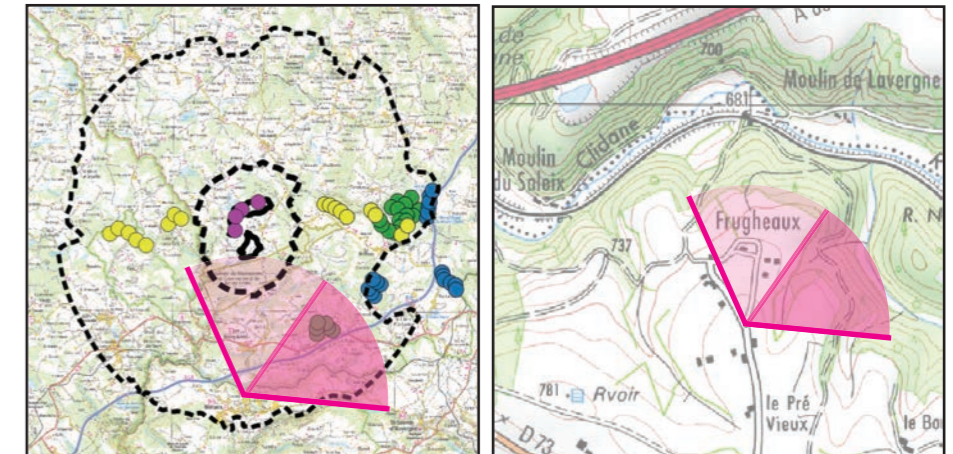


Vue réaliste avec photomontage (angle de vue 60°)



Le photomontage doit être observé à une distance de 35 cm pour correspondre à une vue réaliste (impression A3)

Localisation de la prise de vue



Localisation dans l'AER

Fond IGN 1 / 25 000

### Prise de vue depuis le Nord de Meisseix, rebord de la Clidane (1/2, projet + projets existants ou approuvés)

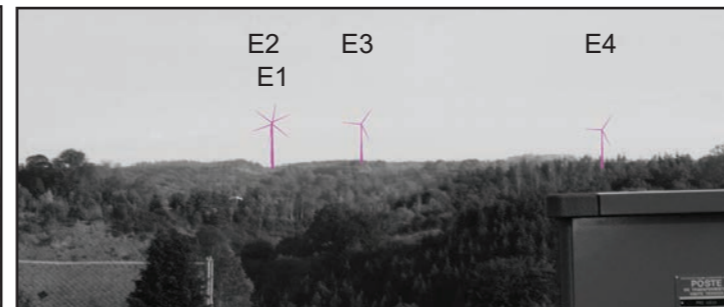
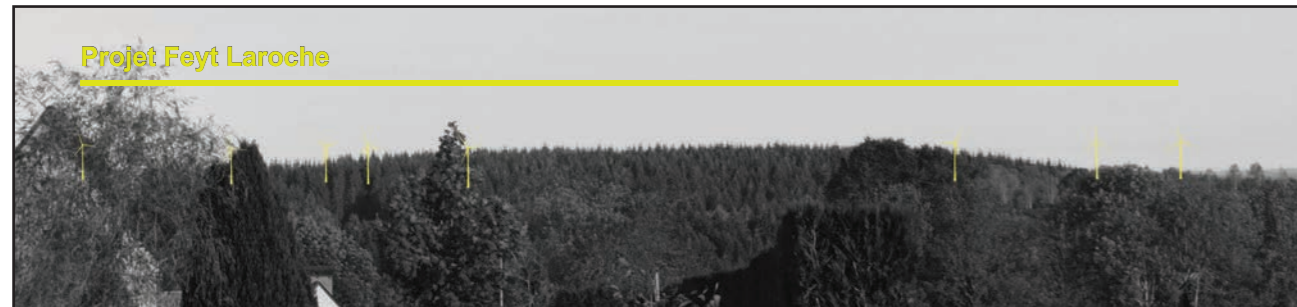
Les projets de Briffons et Tortebesse forment un ensemble continu d'éoliennes sur la droite. On aperçoit également trois éoliennes du projet de Saint-Sulpice à droite de la butte. Le projet de Lastic est visible entre ce groupement d'éoliennes et le projet de Feyt Laroche sur la gauche. Le projet de Lastic augmente de manière significative l'occupation de l'horizon par l'éolien mais des espaces de respiration sont toutefois préservés de part et d'autre (17,6° et 18,°).

**L'effet cumulé est faible.**

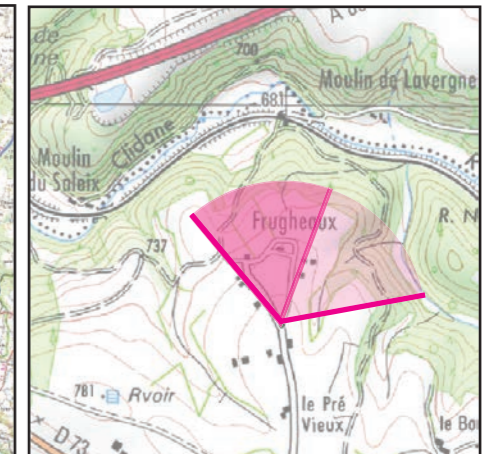
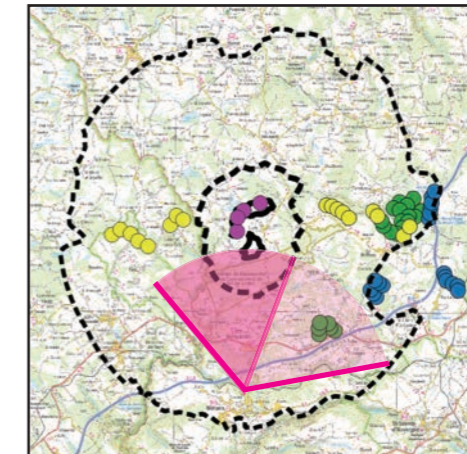
#### Informations sur la vue

Coordonnées Lambert 93 : 664283 / 6502905  
 Date et heure de la prise de vue : 10/10/2018 à 08:59  
 Focale : 52 mm, équivalent 24 x 36  
 Azimut vue réaliste : 350,3°  
 Angle visuel du parc : 6,5°  
 Eolienne la plus proche : E1, à 6 205 m

Vues avec esquisse



Localisation de la prise de vue



Vue réaliste avec photomontage (angle de vue 60°)

Localisation dans l'AER

Fond IGN 1 / 25 000



Le photomontage doit être observé à une distance de 35 cm pour correspondre à une vue réaliste (impression A3)

**Prise de vue depuis le Nord de Meisseix, rebord de la Clidane (2/2, projet + projets existants ou approuvés)**

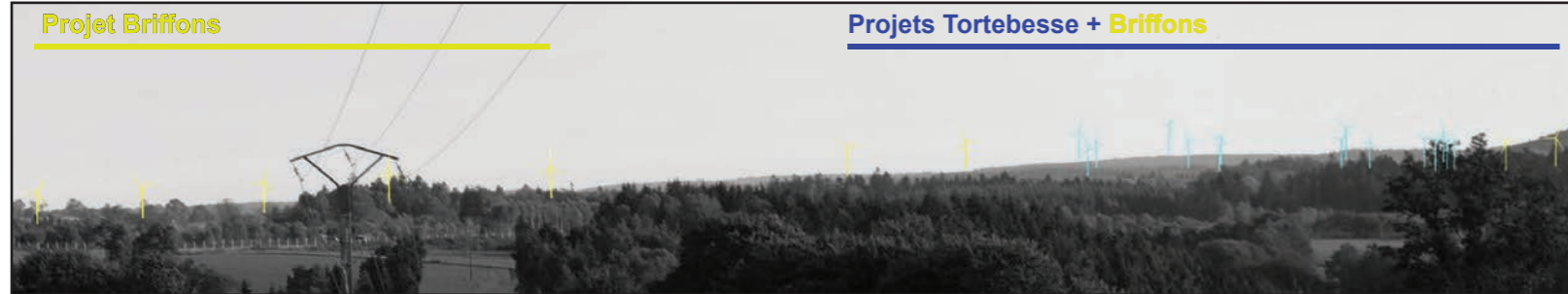
Vue panoramique avec esquisse (angle de vue 120°)



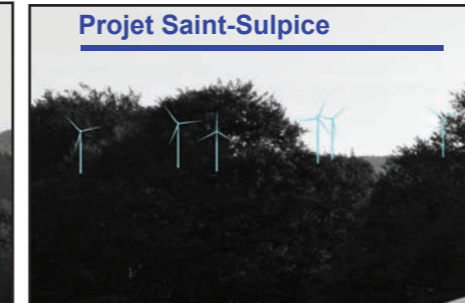
**Informations sur la vue**

Coordonnées Lambert 93 : 664283 / 6502905  
 Date et heure de la prise de vue : 10/10/2018 à 08:59  
 Focale : 52 mm, équivalent 24 x 36  
 Azimut vue réaliste : 50,3°  
 Angle visuel du parc : 6,5°  
 Eolienne la plus proche : E1, à 6 205 m

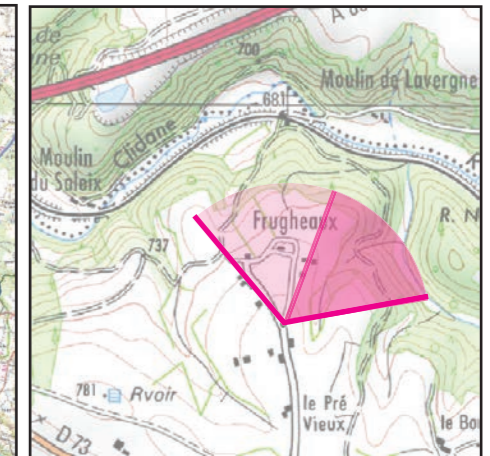
Vue zoomée avec esquisse (facteur x1,5)



Vue avec esquisse



Localisation de la prise de vue



Localisation dans l'AER

Fond IGN 1 / 25 000

Vue réaliste avec photomontage (angle de vue 60°)



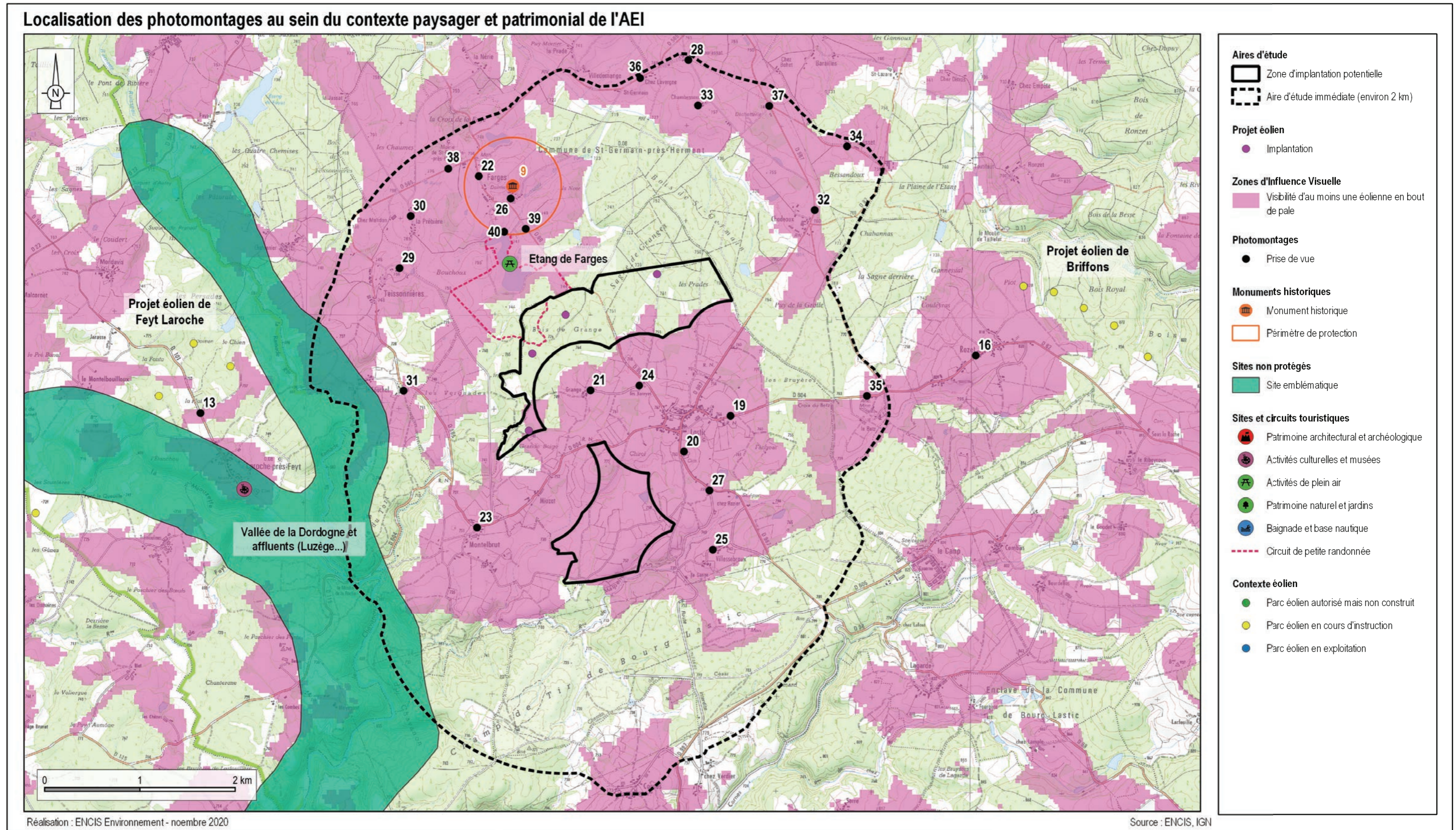
Le photomontage doit être observé à une distance de 35 cm pour correspondre à une vue réaliste (impression A3)

## 4. Photomontages de l'aire immédiate

22 photomontages ont été réalisés pour illustrer les impacts du projet sur l'aire d'étude immédiate. Leur localisation apparaît sur la carte ci-dessous.

PHOTOMONTAGES DANS L'AIRES D'ÉTUDE IMMÉDIATE		
N° PM	Enjeu	Localisation
19	Lieu de vie	D604 à l'entrée est de Lastic
20	Lieu de vie	Cimetière de Lastic
21	Lieu de vie	Grange
22	Lieu de vie, axe de communication	D98 au nord de Farges
23	Lieu de vie	D604 à Montelbrut
24	Lieu de vie	Les Bares
25	Lieu de vie	Villessebroux
26	Lieu de vie	Sud-est de Farges
27	Lieu de vie, axe de communication	D987 au niveau de Chez Rozier
28	Lieu de vie	Chez Bourassat
29	Lieu de vie	Extrémité nord de Teissonnières
30	Lieu de vie	La Prébière
31	Lieu de vie	Extrémité est du Souchal
32	Lieu de vie, axe de communication	D987 à l'entrée nord de Chadeaux
33	Lieu de vie	Chambessous
34	Lieu de vie	Boisset
35	Lieu de vie, axe de communication	D604 au nord du Betz
36	Lieu de vie, axe de communication	D565 au niveau de Chez Lavergne
37	Axe de communication	D987, covisibilité avec centrale photovoltaïque d'Herment
38	Axe de communication	D565 près de la mairie de St-Germain-près-Herment
39	Axe de communication	D98 au niveau de l'étang de Farges
40	Tourisme	Etang de Farges

Tableau 7 : Liste des photomontages de l'aire d'étude immédiate.



Carte 4 : Localisation des photomontages dans l'aire d'étude immédiate.

## Vue 19 : Prise de vue depuis l'entrée est de Lastic (1/2)

**Enjeux :** Relations avec les lieux de vie

Le bourg de Lastic offre de nombreuses vues sur le projet éolien en raison de ses abords dégagés en prairie. L'accès est par la D604 offre une covisibilité entre le projet et la silhouette du bourg avec son église. Trois éoliennes apparaissent en arrière-plan du bâti. L'une d'elles est située juste à l'arrière du clocher (église non protégée), avec par conséquent un effet de concurrence visuelle. Ces éoliennes provoquent un effet de dominance, notamment d'E3 sur une grange. L'emprise horizontale du projet est importante, avec un angle supérieur à 60°, ce qui provoque un effet de « barrière » visuelle. Les éoliennes sont ici très prégnantes.

### L'impact est fort.

Vue panoramique avec esquisse (angle de vue 120°)



Vue réaliste avec photomontage (angle de vue 60°)

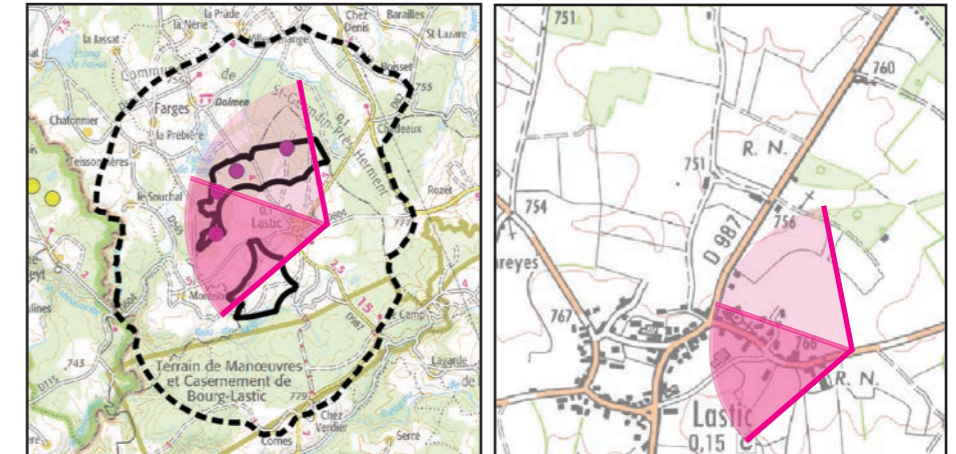


Le photomontage doit être observé à une distance de 35 cm pour correspondre à une vue réaliste (impression A3)

### Informations sur la vue

Coordonnées Lambert 93 : 6612428 / 6512428  
 Date et heure de la prise de vue : 03/02/2020 à 13:16  
 Focale : 52 mm, équivalent 24 x 36  
 Azimut vue réaliste : 261,7°  
 Angle visuel du parc : 66,9°  
 Eolienne la plus proche : E4, à 1 684 m

Localisation de la prise de vue



Localisation dans l'AEI

Fond IGN 1 / 25 000

## Prise de vue depuis Lastic (2/2)

### Informations sur la vue

Coordonnées Lambert 93 : 6612428 / 6512428  
 Date et heure de la prise de vue : 03/02/2020 à 13:16  
 Focale : 52 mm, équivalent 24 x 36  
 Azimut vue réaliste : 321,7°  
 Angle visuel du parc : 66,9°  
 Eolienne la plus proche : E4, à 1 684 m

Vue panoramique avec esquisse (angle de vue 120°)

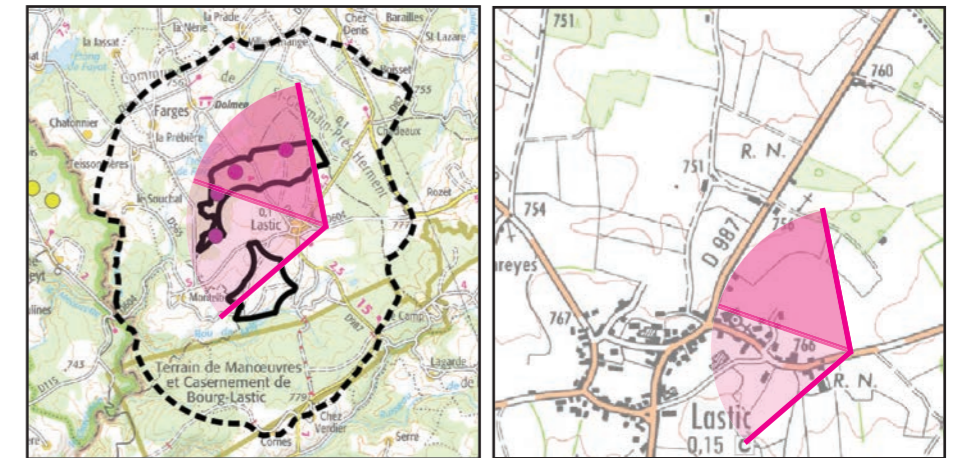


Vue réaliste avec photomontage (angle de vue 60°)



Le photomontage doit être observé à une distance de 35 cm pour correspondre à une vue réaliste (impression A3)

Localisation de la prise de vue



Localisation dans l'AEI

Fond IGN 1 / 25 000



## Vue 20 : Prise de vue depuis le cimetière de Lastic (1/2, projet seul)

**Enjeux :** Relations avec les lieux de vie

Le cimetière, un peu excentré du bourg, offre une vue sur ce dernier, avec le projet en arrière-plan. Ce dernier occupe une emprise importante, à la fois horizontale et verticale, avec un effet de « barrière » et des effets de dominance vis-à-vis du bâti. Ces derniers sont toutefois atténués par le filtre de la végétation qui accompagne les habitations.

L'implantation est par ailleurs lisible et l'irrégularité des interdistances s'accorde bien avec le rythme discontinu et déstructuré de la végétation dispersée qui compose ce paysage.

**L'impact est modéré.**

Vue panoramique avec esquisse (angle de vue 120°)



Vue réaliste avec photomontage (angle de vue 60°)

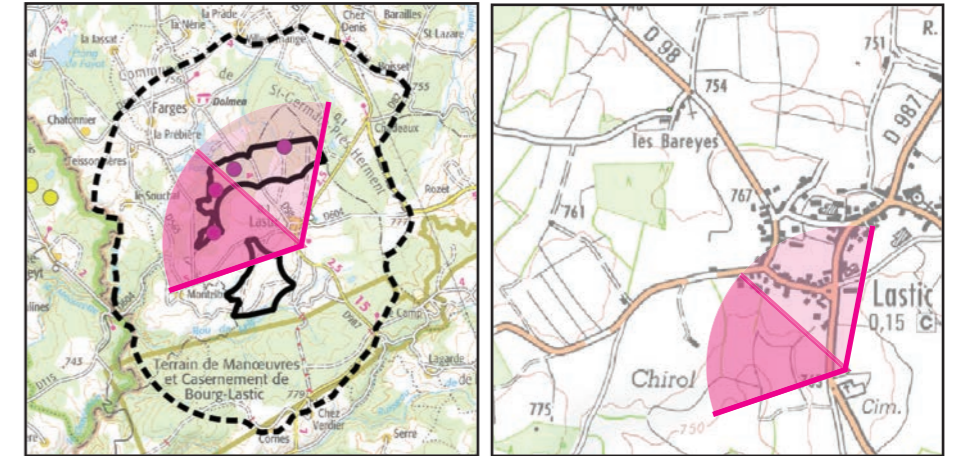


Le photomontage doit être observé à une distance de 35 cm pour correspondre à une vue réaliste (impression A3)

### Informations sur la vue

Coordonnées Lambert 93 : 666365 / 6512053  
 Date et heure de la prise de vue : 03/02/2020 à 13:34  
 Focale : 52 mm, équivalent 24 x 36  
 Azimut vue réaliste : 281,7°  
 Angle visuel du parc : 73,7°  
 Eolienne la plus proche : E1, à 1 644 m

Localisation de la prise de vue



Localisation dans l'AEI

Fond IGN 1 / 25 000

**Prise de vue depuis le cimetière de Lastic (2/2, projet seul)**

**Informations sur la vue**  
 Coordonnées Lambert 93 : 666365 / 6512053  
 Date et heure de la prise de vue : 03/02/2020 à 13:34  
 Focale : 52 mm, équivalent 24 x 36  
 Azimut vue réaliste : 341,7°  
 Angle visuel du parc : 73,7°  
 Eolienne la plus proche : E1, à 1 644 m

Vue panoramique avec esquisse (angle de vue 120°)

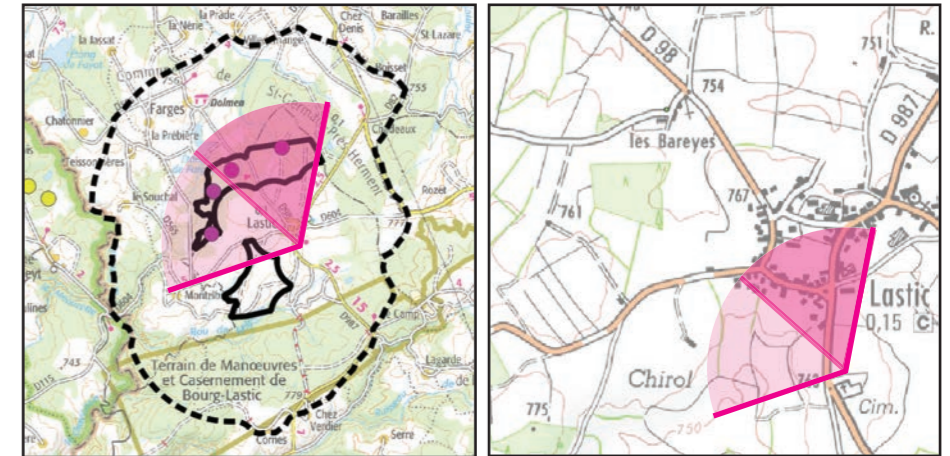


Vue réaliste avec photomontage (angle de vue 60°)



Le photomontage doit être observé à une distance de 35 cm pour correspondre à une vue réaliste (impression A3)

Localisation de la prise de vue



Localisation dans l'AEI

Fond IGN 1 / 25 000

### Prise de vue depuis le cimetière de Lastic (1/2, projet + projets existants ou approuvés)

Le projet de Feyt Laroche apparaît en arrière-plan d'E1, mais il est toutefois en grande partie masqué par le relief et les boisements et plus lointain, donc beaucoup moins prégnant que le projet de Lastic.

**L'effet cumulé est très faible.**

#### Informations sur la vue

Coordonnées Lambert 93 : 666365 / 6512053  
 Date et heure de la prise de vue : 03/02/2020 à 13:34  
 Focale : 52 mm, équivalent 24 x 36  
 Azimut vue réaliste : 281,7°  
 Angle visuel du parc : 73,7°  
 Eolienne la plus proche : E1, à 1 644 m

Vue avec esquisse

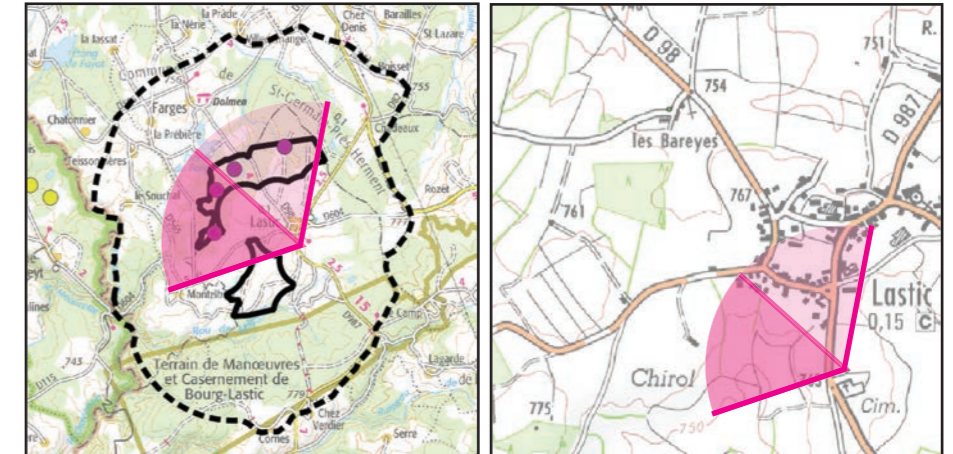


Vue réaliste avec photomontage (angle de vue 60°)



Le photomontage doit être observé à une distance de 35 cm pour correspondre à une vue réaliste (impression A3)

Localisation de la prise de vue



Localisation dans l'AEI

Fond IGN 1 / 25 000

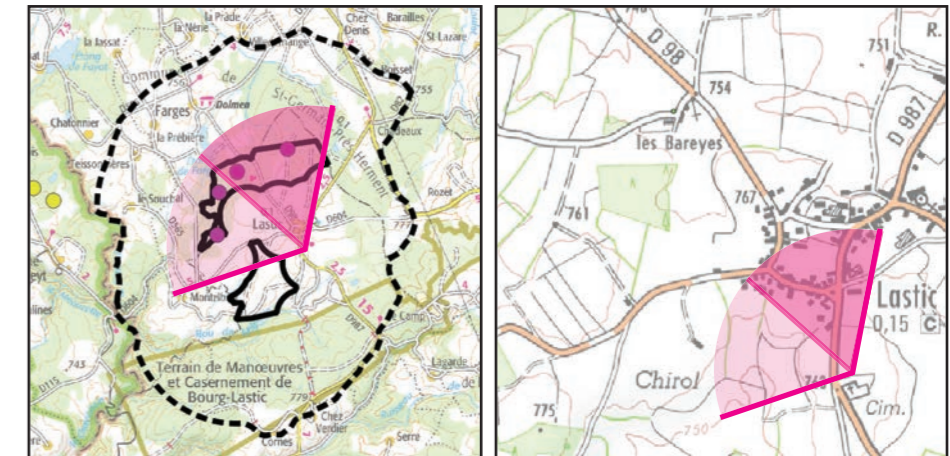
**Prise de vue depuis le cimetière de Lastic (2/2, projet + projets existants ou approuvés)**

**Informations sur la vue**  
 Coordonnées Lambert 93 : 666365 / 6512053  
 Date et heure de la prise de vue : 03/02/2020 à 13:34  
 Focale : 52 mm, équivalent 24 x 36  
 Azimut vue réaliste : 341,7°  
 Angle visuel du parc : 73,7°  
 Eolienne la plus proche : E1, à 1 644 m

Vue panoramique avec esquisse (angle de vue 120°)



Localisation de la prise de vue



Vue réaliste avec photomontage (angle de vue 60°)



Le photomontage doit être observé à une distance de 35 cm pour correspondre à une vue réaliste (impression A3)

## Vue 21 : Prise de vue depuis Grange (1/3, projet seul)

**Enjeux :** Relations avec les lieux de vie

Ce lieu de vie est le plus proche du projet. Ce dernier occupe une emprise visuelle très importante, notamment sur un plan horizontal, avec un angle de plus de 150°. Les éoliennes sont à l'origine d'un effet d'encerclement des habitations. Depuis la route d'accès, les éoliennes sont en covisibilité avec le bâti. E1 provoque ici un effet de surplomb vis-à-vis de la grange située sur la gauche du panorama. Les contrastes d'échelle avec les différents motifs paysagers sont ici très marqués.

**L'impact est fort.**

Vue panoramique avec esquisse (angle de vue 180°)



Vue réaliste avec photomontage (angle de vue 60°)

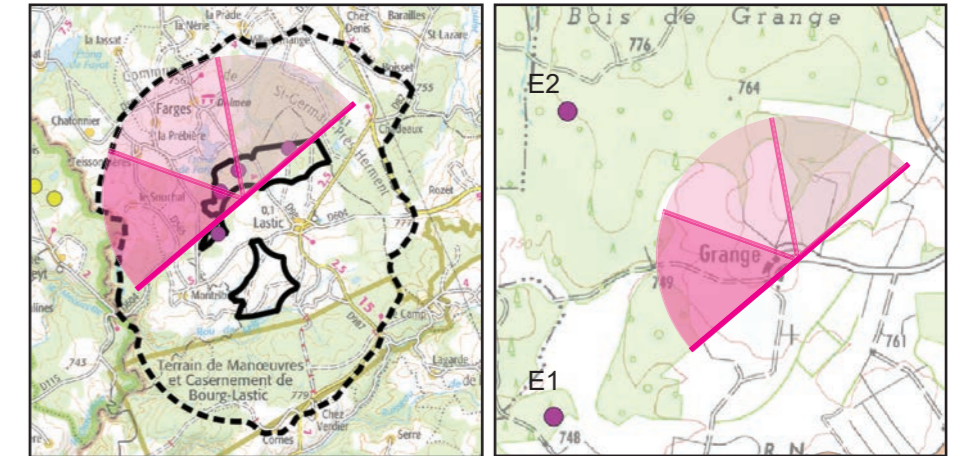


Le photomontage doit être observé à une distance de 35 cm pour correspondre à une vue réaliste (impression A3)

### Informations sur la vue

Coordonnées Lambert 93 : 665382 / 6512696  
 Date et heure de la prise de vue : 02/10/2018 à 15:03  
 Focale : 52 mm, équivalent 24 x 36  
 Azimut vue réaliste : 259,5°  
 Angle visuel du parc : 152,8°  
 Eolienne la plus proche : E2, à 723 m

Localisation de la prise de vue



Localisation dans l'AEI

Fond IGN 1 / 25 000

**Prise de vue depuis Grange (2/3, projet seul)**

**Informations sur la vue**

Coordonnées Lambert 93 : 665382 / 6512696  
 Date et heure de la prise de vue : 02/10/2018 à 15:03  
 Focale : 52 mm, équivalent 24 x 36  
 Azimut vue réaliste : 319,5°  
 Angle visuel du parc : 152,8°  
 Eolienne la plus proche : E2, à 723 m

Vue panoramique avec esquisse (angle de vue 180°)

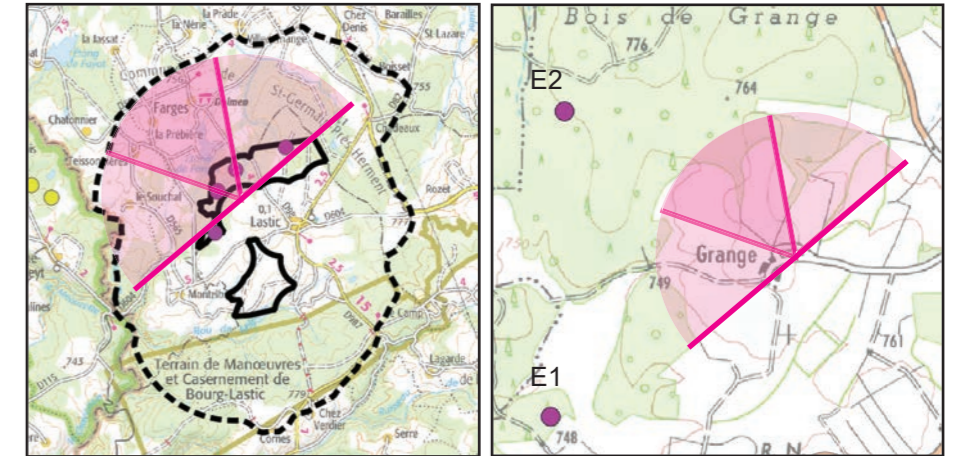


Vue réaliste avec photomontage (angle de vue 60°)



Le photomontage doit être observé à une distance de 35 cm pour correspondre à une vue réaliste (impression A3)

Localisation de la prise de vue



Localisation dans l'AEI

Fond IGN 1 / 25 000

### Prise de vue depuis Grange (3/3, projet seul)

**Informations sur la vue**

Coordonnées Lambert 93 : 665382 / 6512696  
 Date et heure de la prise de vue : 02/10/2018 à 15:03  
 Focale : 52 mm, équivalent 24 x 36  
 Azimut vue réaliste : 379,5°  
 Angle visuel du parc : 152,8°  
 Eolienne la plus proche : E2, à 723 m

Vue panoramique avec esquisse (angle de vue 180°)

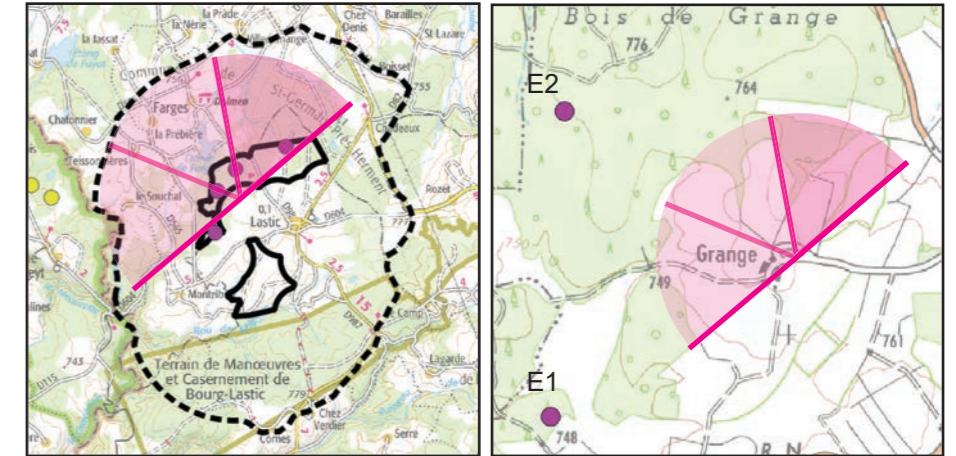


Vue réaliste avec photomontage (angle de vue 60°)



Le photomontage doit être observé à une distance de 35 cm pour correspondre à une vue réaliste (impression A3)

Localisation de la prise de vue



Localisation dans l'AEI

Fond IGN 1 / 25 000





## Vue 22 : Prise de vue depuis la D98 au nord de Farges (1/2, projet seul)

**Enjeux :** Relations avec les lieux de vie

Le hameau de Farges offre une vue dégagée sur le projet. Ce dernier apparaît ici en covisibilité avec le hameau depuis la route d'accès. Trois des éoliennes se trouvent en arrière-plan des habitations, avec un effet de dominance, voire de surplomb. L'emprise horizontale du projet est importante. Le panorama sur la gauche du hameau reste toutefois dégagé avec une seule éolienne, un peu plus lointaine. Sur la gauche, on aperçoit le parc de Sioulet-Chavanon dans le lointain (ici à peine visible).

L'implantation est bien lisible, avec un effet de dynamique lié à la perspective.

### L'impact est fort.

Vue panoramique avec esquisse (angle de vue 120°)



Vue réaliste avec photomontage (angle de vue 60°)

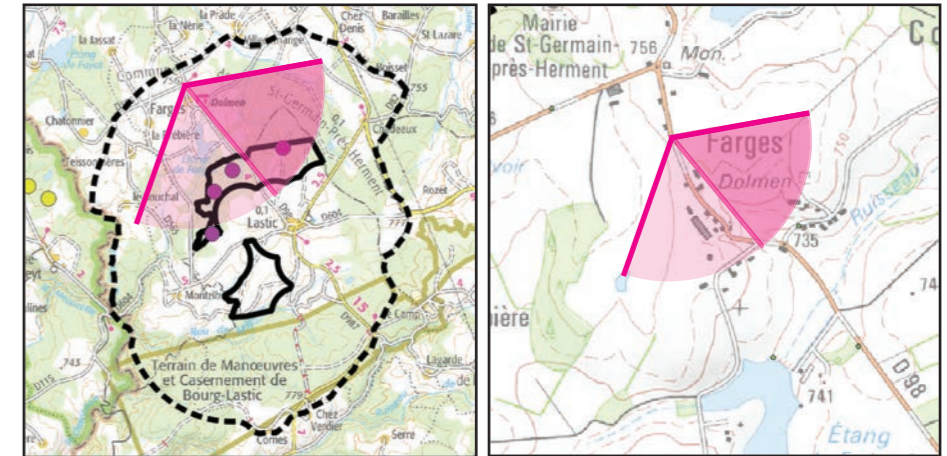


Le photomontage doit être observé à une distance de 35 cm pour correspondre à une vue réaliste (impression A3)

#### Informations sur la vue

Coordonnées Lambert 93 : 664210 / 6514948  
 Date et heure de la prise de vue : 03/02/2020 à 14:59  
 Focale : 52 mm, équivalent 24 x 36  
 Azimut vue réaliste : 110,1°  
 Angle visuel du parc : 50,2°  
 Eolienne la plus proche : E3, à 1 720 m

Localisation de la prise de vue



Localisation dans l'AEI

Fond IGN 1 / 25 000

**Prise de vue depuis la D98 au nord de Farges (2/2, projet seul)**

**Informations sur la vue**  
 Coordonnées Lambert 93 : 664210 / 6514948  
 Date et heure de la prise de vue : 03/02/2020 à 14:59  
 Focale : 52 mm, équivalent 24 x 36  
 Azimut vue réaliste : 170,1°  
 Angle visuel du parc : 50,2°  
 Eolienne la plus proche : E3, à 1 720 m

Vue panoramique avec esquisse (angle de vue 120°)

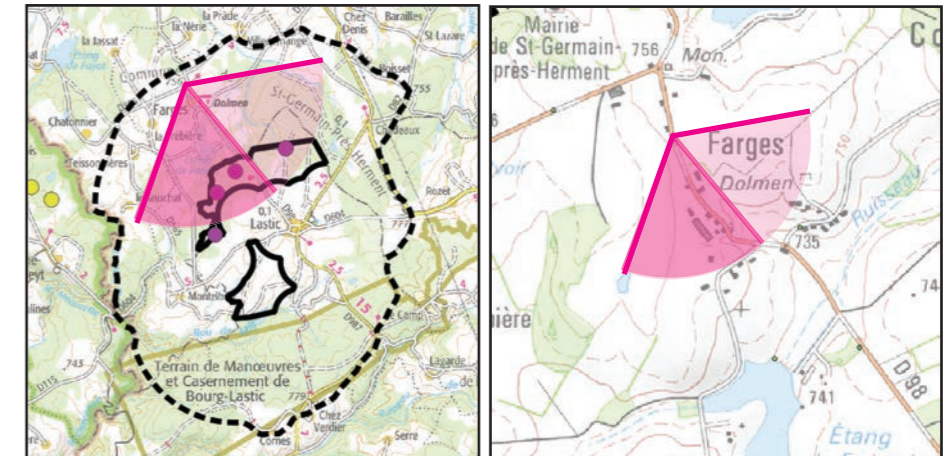


Vue réaliste avec photomontage (angle de vue 60°)



Le photomontage doit être observé à une distance de 35 cm pour correspondre à une vue réaliste (impression A3)

Localisation de la prise de vue



Localisation dans l'AEI

Fond IGN 1 / 25 000

### Prise de vue depuis la D98 au nord de Farges (1/2, projet + projets existants ou approuvés)

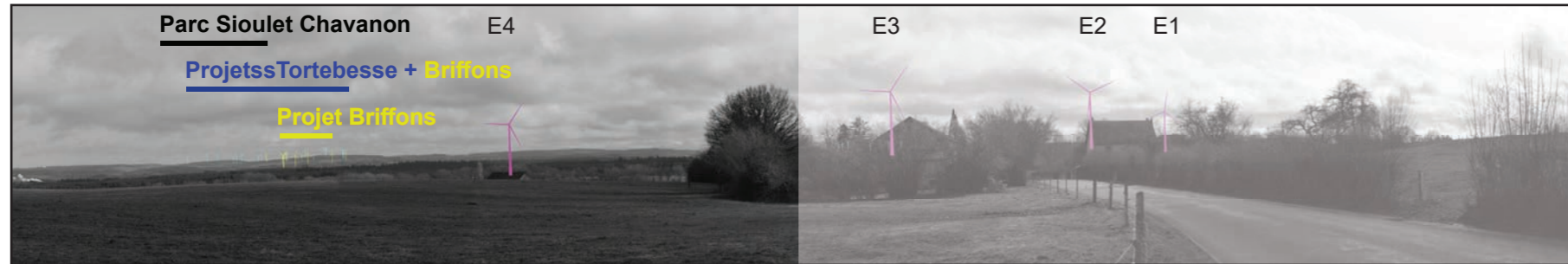
Sur la gauche, plusieurs projets sont visibles, en avant et en arrière de la ligne de crête. Ces derniers se juxtaposent avec le parc de Sioulet Chavanon, formant un groupe bien distinct du projet de Lastic en raison de son éloignement. Le projet de Saint-Sulpice est ici masqué par le hameau.

**L'effet cumulé est faible.**

#### Informations sur la vue

Coordonnées Lambert 93 : 664210 / 6514948  
 Date et heure de la prise de vue : 03/02/2020 à 14:59  
 Focale : 52 mm, équivalent 24 x 36  
 Azimut vue réaliste : 110,1°  
 Angle visuel du parc : 50,2°  
 Eolienne la plus proche : E3, à 1 720 m

Vue panoramique avec esquisse (angle de vue 120°)

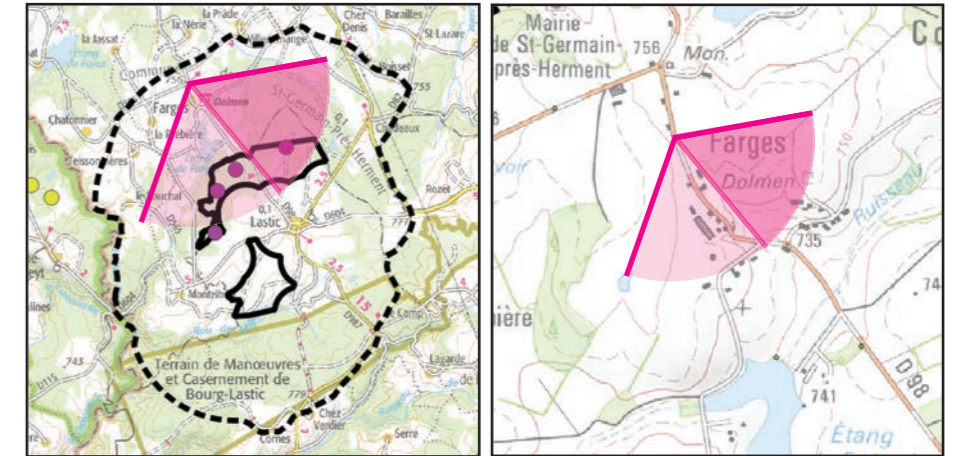


Vue réaliste avec photomontage (angle de vue 60°)



Le photomontage doit être observé à une distance de 35 cm pour correspondre à une vue réaliste (impression A3)

Localisation de la prise de vue



Localisation dans l'AEI

Fond IGN 1 / 25 000

**Prise de vue depuis la D98 au nord de Farges (2/2, projet + projets existants ou approuvés)**

**Informations sur la vue**  
 Coordonnées Lambert 93 : 664210 / 6514948  
 Date et heure de la prise de vue : 03/02/2020 à 14:59  
 Focale : 52 mm, équivalent 24 x 36  
 Azimut vue réaliste : 170,1°  
 Angle visuel du parc : 50,2°  
 Eolienne la plus proche : E3, à 1 720 m

Vue panoramique avec esquisse (angle de vue 120°)

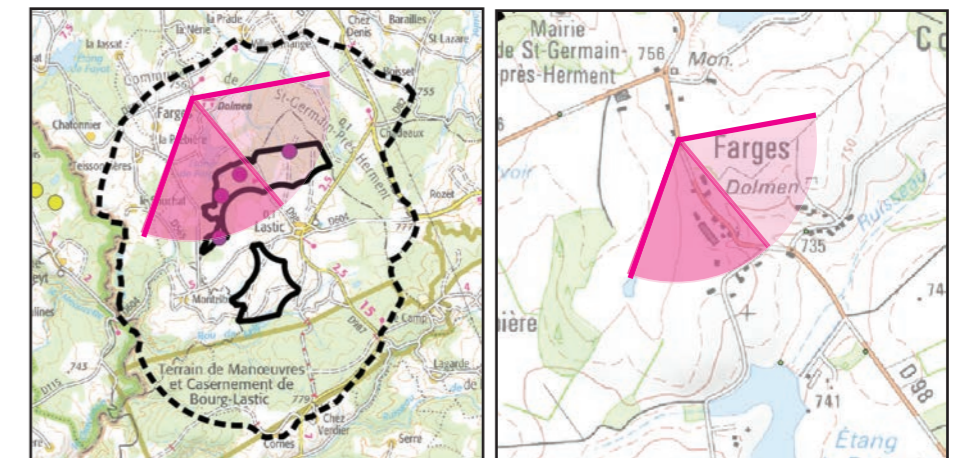


Vue réaliste avec photomontage (angle de vue 60°)



Le photomontage doit être observé à une distance de 35 cm pour correspondre à une vue réaliste (impression A3)

Localisation de la prise de vue



Localisation dans l'AEI

Fond IGN 1 / 25 000

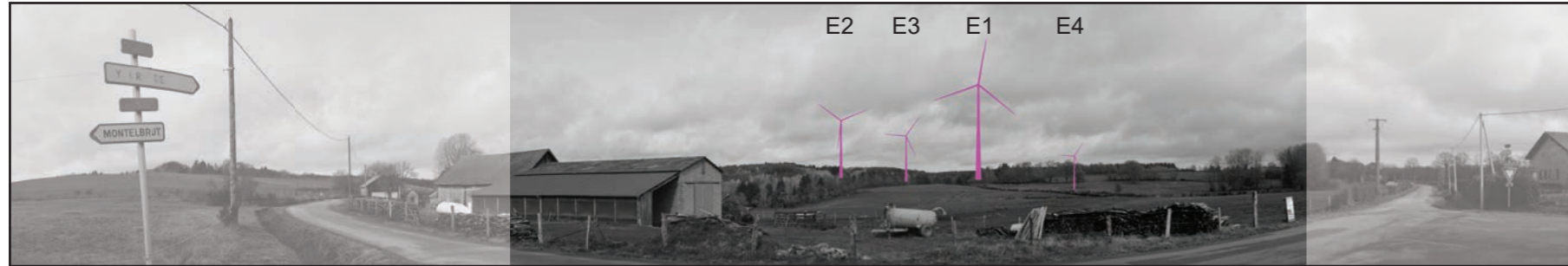
### Vue 23 : Prise de vue depuis la D604 à Montelbrut (projet seul)

**Enjeux :** Relations avec les lieux de vie et les axes de communication

Le hameau offre une vue très dégagée sur le projet, ses abords étant constitués par des prairies. Celui-ci occupe une emprise horizontale relativement limitée au regard de sa proximité, ce qui évite l'effet de barrière. En revanche, l'emprise verticale d'E1 est importante. Le contraste d'échelle avec les motifs qui composent ce paysage est marqué. Les éoliennes forment un « bouquet » et l'implantation paraît harmonieuse depuis ce point de vue.

**L'impact est fort.**

Vue panoramique avec esquisse (angle de vue 120°)



Vue réaliste avec photomontage (angle de vue 60°)

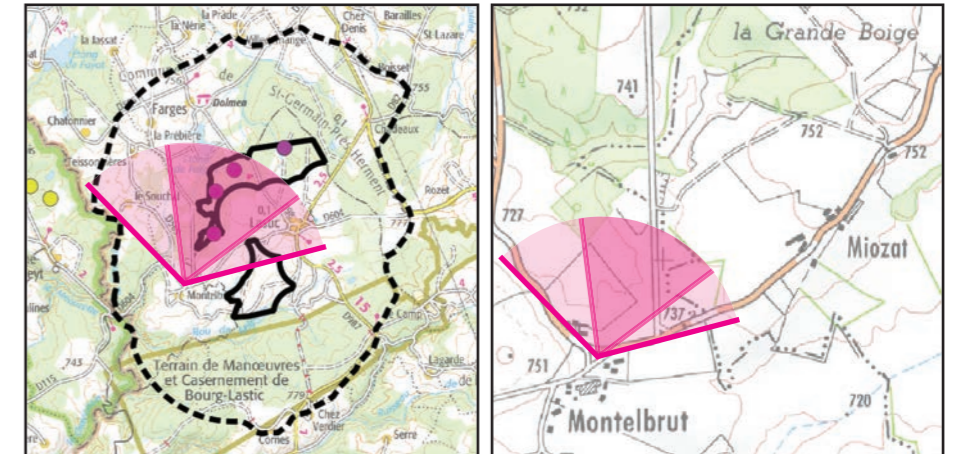


Le photomontage doit être observé à une distance de 35 cm pour correspondre à une vue réaliste (impression A3)

#### Informations sur la vue

Coordonnées Lambert 93 : 664192 / 6511255  
 Date et heure de la prise de vue : 03/02/2020 à 14:00  
 Focale : 52 mm, équivalent 24 x 36  
 Azimut vue réaliste : 22,8°  
 Angle visuel du parc : 17,7°  
 Eolienne la plus proche : E1, à 1 157 m

Localisation de la prise de vue



Localisation dans l'AEI

Fond IGN 1 / 25 000



## Vue 24 : Prise de vue depuis Les Bareyes (1/3, projet seul)

**Enjeux :** Relations avec les lieux de vie

Le hameau offre une vue dégagée sur le projet. E1 est toutefois imperceptible, masquée par le bosquet situé à l'ouest de ce lieu de vie. E4 est ici partiellement masquée par la végétation au premier plan. L'emprise horizontale du projet est toutefois très importante, avec un certain effet de « barrière », limité par les espacements importants entre les éoliennes. Ces dernières dominent la végétation et sont prégnantes dans ce paysage de prairies délimitées par des haies et des boisements.

**L'impact est fort.**

Vue panoramique avec esquisse (angle de vue 150,2°)



Vue réaliste avec photomontage (angle de vue 60°)

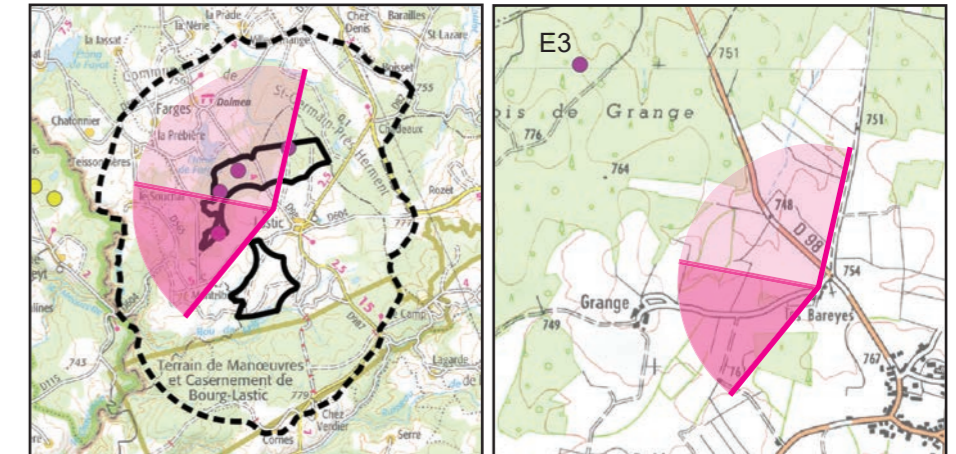


Le photomontage doit être observé à une distance de 35 cm pour correspondre à une vue réaliste (impression A3)

### Informations sur la vue

Coordonnées Lambert 93 : 664210 / 6514948  
 Date et heure de la prise de vue : 02/10/2018 à 14:56  
 Focale : 52 mm, équivalent 24 x 36  
 Azimut vue réaliste : 251,9°  
 Angle visuel du parc : 121,2°  
 Eolienne la plus proche : E3, à 1 076 m

Localisation de la prise de vue



Localisation dans l'AEI

Fond IGN 1 / 25 000

**Prise de vue depuis Les Bareyes (2/3, projet seul)**

**Informations sur la vue**  
 Coordonnées Lambert 93 : 664210 / 6514948  
 Date et heure de la prise de vue : 02/10/2018 à 14:56  
 Focale : 52 mm, équivalent 24 x 36  
 Azimut vue réaliste : 311,9°  
 Angle visuel du parc : 121,2°  
 Eolienne la plus proche : E3, à 1 076 m

Vue panoramique avec esquisse (angle de vue 150,2°)

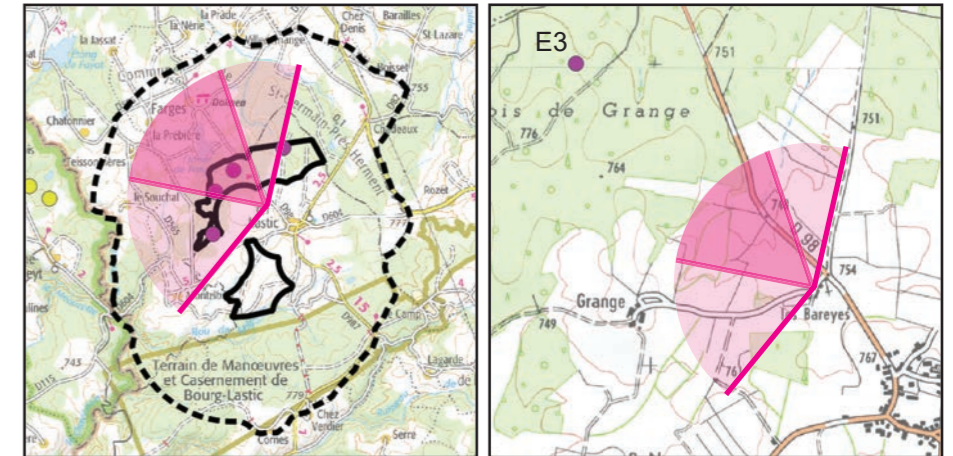


Vue réaliste avec photomontage (angle de vue 60°)



Le photomontage doit être observé à une distance de 35 cm pour correspondre à une vue réaliste (impression A3)

Localisation de la prise de vue



Localisation dans l'AEI

Fond IGN 1 / 25 000



### Prise de vue depuis Les Bareyes (3/3, projet seul)

**Informations sur la vue**

Coordonnées Lambert 93 : 664210 / 6514948  
 Date et heure de la prise de vue : 02/10/2018 à 14:56  
 Focale : 52 mm, équivalent 24 x 36  
 Azimut vue réaliste : 327°  
 Angle visuel du parc : 121,2°  
 Eolienne la plus proche : E3, à 1 076 m

Vue panoramique avec esquisse (angle de vue 150,2°)

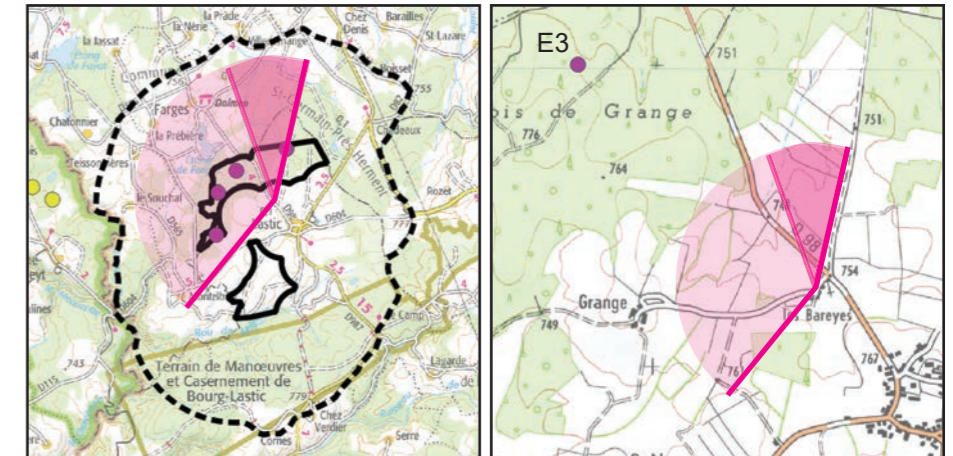


Vue réaliste avec photomontage (angle de vue 30,3°)



Le photomontage doit être observé à une distance de 35 cm pour correspondre à une vue réaliste (impression A3)

Localisation de la prise de vue



Localisation dans l'AEI

Fond IGN 1 / 25 000

## Vue 25 : Prise de vue depuis Villessebroux (projet seul)

### Enjeux : Relations avec les lieux de vie

Le hameau présente une situation légèrement dominante, dans un contexte bocager, avec un ruisseau en contrebas. La végétation de la ripisylve et des haies crée des plans successifs. Les éoliennes apparaissent au niveau de la ligne de faite, partiellement filtrées par les arbres. Elles forment une ligne au rythme irrégulier qui s'accorde bien avec celui de la végétation. Les rapports d'échelle sont équilibrés, notamment par rapport au dénivelé local.

### L'impact est faible.

Vue panoramique avec esquisse (angle de vue 120°)



Vue réaliste avec photomontage (angle de vue 60°)

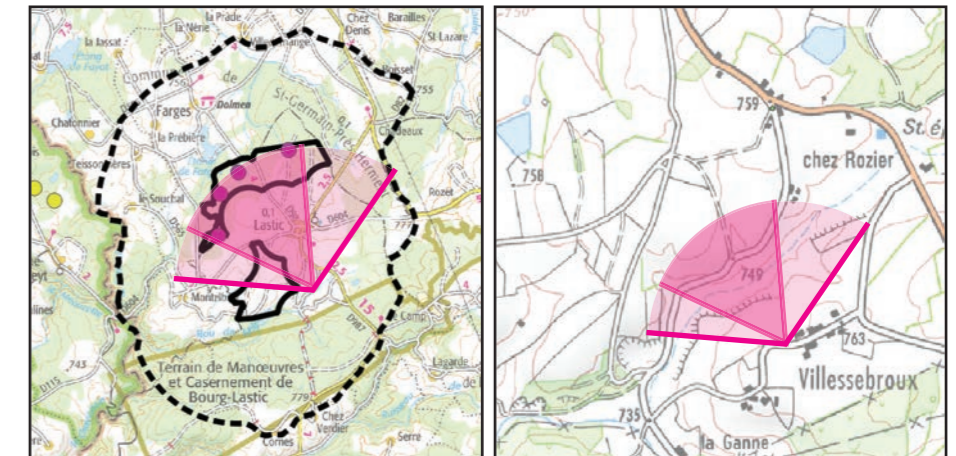


Le photomontage doit être observé à une distance de 35 cm pour correspondre à une vue réaliste (impression A3)

### Informations sur la vue

Coordonnées Lambert 93 : 666668 / 6511023  
 Date et heure de la prise de vue : 03/02/2020 à 13:51  
 Focale : 52 mm, équivalent 24 x 36  
 Azimut vue réaliste : 325,1°  
 Angle visuel du parc : 45,7°  
 Eolienne la plus proche : E1, à 2 303 m

Localisation de la prise de vue



Localisation dans l'AEI

Fond IGN 1 / 25 000

## Prise de vue depuis Villessebroux (1/2, projet + projets existants ou approuvés)

Le projet de Feyt Laroche se distingue à peine sur la gauche, seuls des bouts de pale émergeant au-dessus de la cime des arbres.

L'effet cumulé est très faible.

### Informations sur la vue

Coordonnées Lambert 93 : 666668 / 6511023  
 Date et heure de la prise de vue : 03/02/2020 à 13:51  
 Focale : 52 mm, équivalent 24 x 36  
 Azimut vue réaliste : 305°  
 Angle visuel du parc : 45,7°  
 Eolienne la plus proche : E1, à 2 303 m

Vue panoramique avec esquisse (angle de vue 120°)

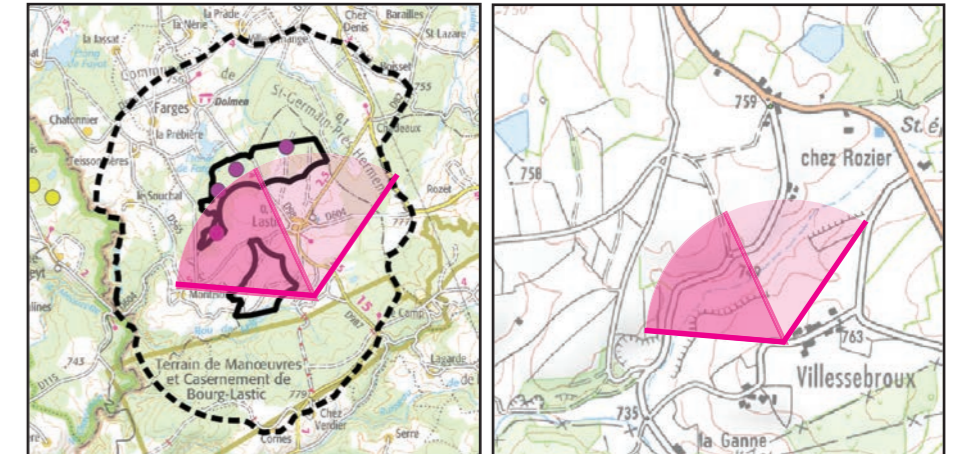


Vue réaliste avec photomontage (angle de vue 60°)



Le photomontage doit être observé à une distance de 35 cm pour correspondre à une vue réaliste (impression A3)

Localisation de la prise de vue



Localisation dans l'AEI

Fond IGN 1 / 25 000

## Prise de vue depuis Villessebroux (2/2, projet + projets existants ou approuvés)

Vue avec esquisse



Vue panoramique avec esquisse (angle de vue 120°)



Vue réaliste avec photomontage (angle de vue 60°)



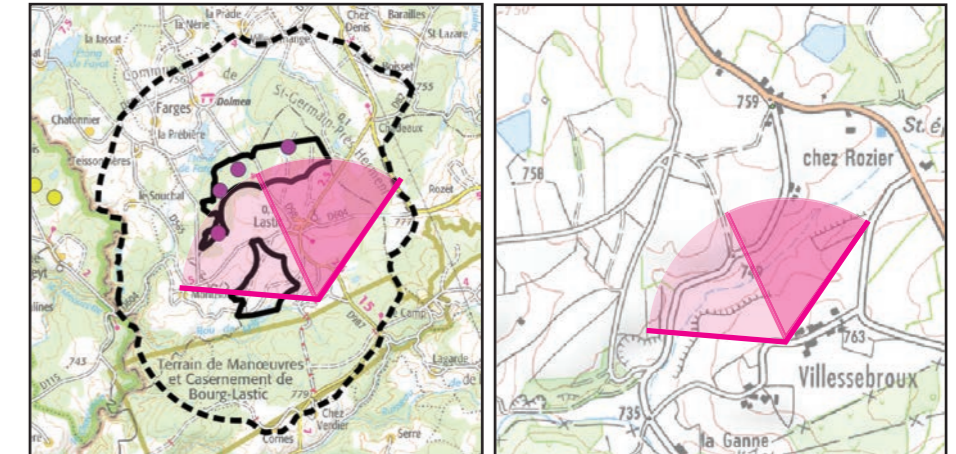
Le photomontage doit être observé à une distance de 35 cm pour correspondre à une vue réaliste (impression A3)

Porteur de projet : ABO Wind / Bureau d'études : ENCIS Environnement

### Informations sur la vue

Coordonnées Lambert 93 : 666668 / 6511023  
 Date et heure de la prise de vue : 03/02/2020 à 13:51  
 Focale : 52 mm, équivalent 24 x 36  
 Azimut vue réaliste : 5°  
 Angle visuel du parc : 45,7°  
 Eolienne la plus proche : E1, à 2 303 m

Localisation de la prise de vue



Localisation dans l'AEI

Fond IGN 1 / 25 000

## Vue 26 : Prise de vue depuis le sud-est de Farges (1/2, projet seul)

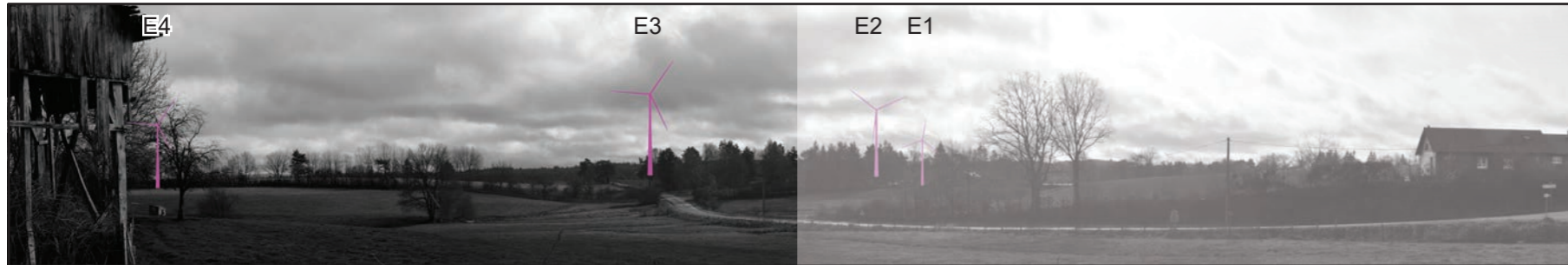
**Enjeux :** Relations avec les lieux de vie et le patrimoine

Au sud-est du hameau, la vue est relativement dégagée en direction du projet éolien. E4 est toutefois ici masquée par la végétation. Les trois autres éoliennes occupent une emprise horizontale relativement limitée, ce qui permet d'éviter l'effet de « barrière ». L'emprise verticale d'E3 est en revanche importante. L'intégration visuelle de ces trois éoliennes est toutefois favorisée par les boisements au sud qui masquent en partie les mâts ainsi que par les arbres qui bordent la route en contrebas, qui constituent des éléments de « transition » visuelle en terme d'échelle.

A noter que l'on se trouve dans le périmètre de protection du dolmen de Farges (qui se trouve à 190 m dans le dos de l'observateur).

**L'impact est modéré.**

Vue panoramique avec esquisse (angle de vue 120°)



Vue réaliste avec photomontage (angle de vue 60°)

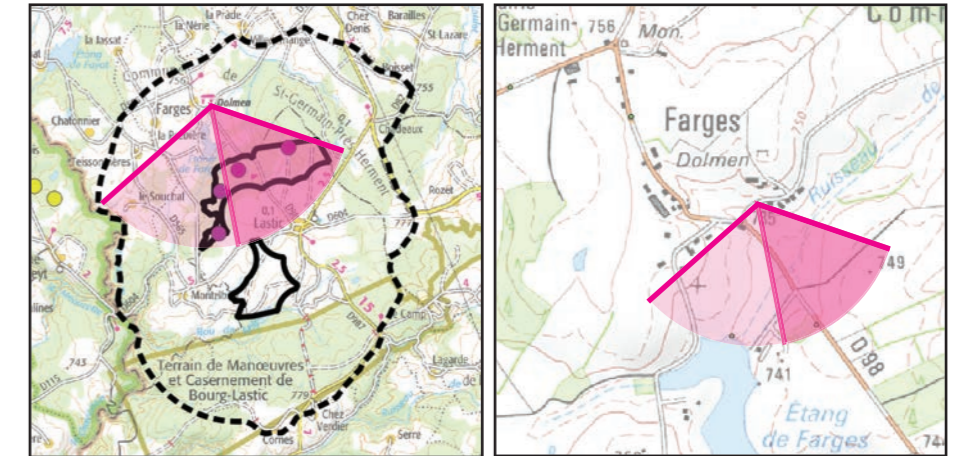


Le photomontage doit être observé à une distance de 35 cm pour correspondre à une vue réaliste (impression A3)

### Informations sur la vue

Coordonnées Lambert 93 : 664544 / 6514714  
 Date et heure de la prise de vue : 03/02/2020 à 14:37  
 Focale : 52 mm, équivalent 24 x 36  
 Azimut vue réaliste : 138,7°  
 Angle visuel du parc : 58,3°  
 Eolienne la plus proche : E3, à 1 354 m

Localisation de la prise de vue



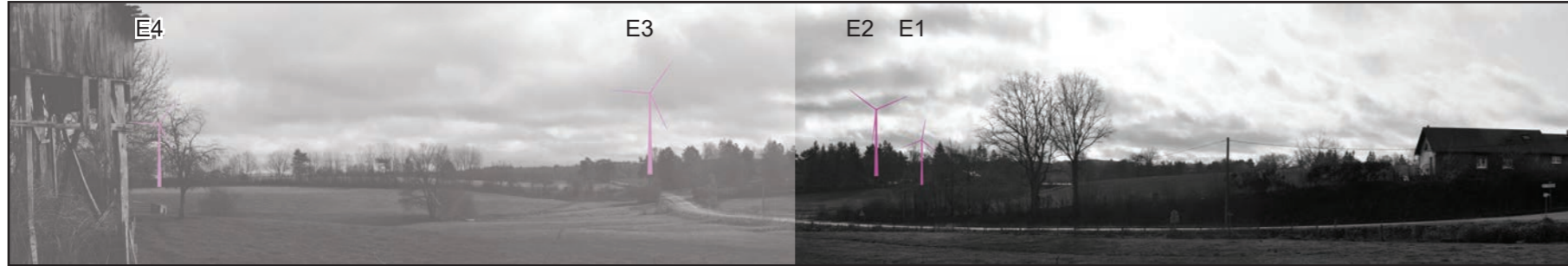
Localisation dans l'AEI

Fond IGN 1 / 25 000

**Prise de vue depuis le sud-est de Farges (2/2, projet seul)**

**Informations sur la vue**  
 Coordonnées Lambert 93 : 664544 / 6514714  
 Date et heure de la prise de vue : 03/02/2020 à 14:37  
 Focale : 52 mm, équivalent 24 x 36  
 Azimut vue réaliste : 198,7°  
 Angle visuel du parc : 58,3°  
 Eolienne la plus proche : E3, à 1 354 m

Vue panoramique avec esquisse (angle de vue 120°)

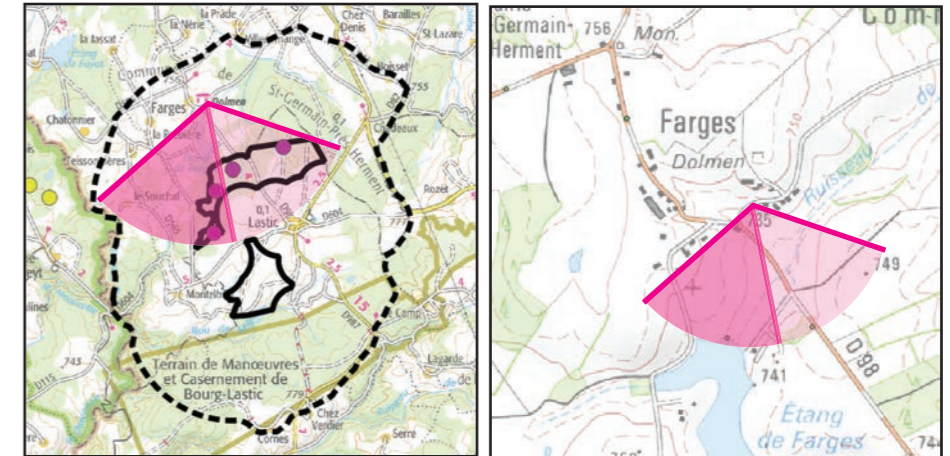


Vue réaliste avec photomontage (angle de vue 60°)



Le photomontage doit être observé à une distance de 35 cm pour correspondre à une vue réaliste (impression A3)

Localisation de la prise de vue



Localisation dans l'AEP

Fond IGN 1 / 25 000

## Prise de vue depuis le sud-est de Farges (1/2, projet + projets existants ou approuvés)

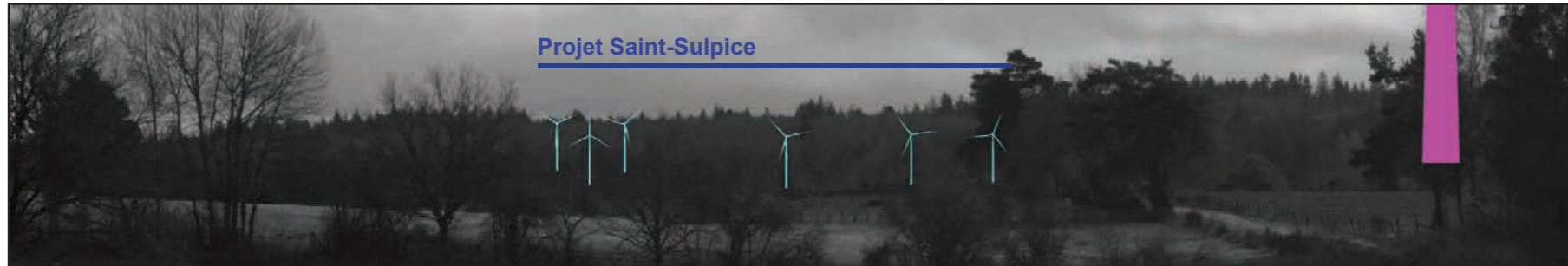
Des bouts de pale des éoliennes du projet de Saint-Sulpice sont en théorie perceptibles à l'horizon, au-dessus des boisements. Ils passeront très probablement inaperçus en raison de leur éloignement.

**L'effet cumulé est très faible.**

### Informations sur la vue

Coordonnées Lambert 93 : 664544 / 6514714  
 Date et heure de la prise de vue : 03/02/2020 à 14:37  
 Focale : 52 mm, équivalent 24 x 36  
 Azimut vue réaliste : 138,7°  
 Angle visuel du parc : 58,3°  
 Eolienne la plus proche : E3, à 1 354 m

Vue zoomée avec esquisse (facteur x2)

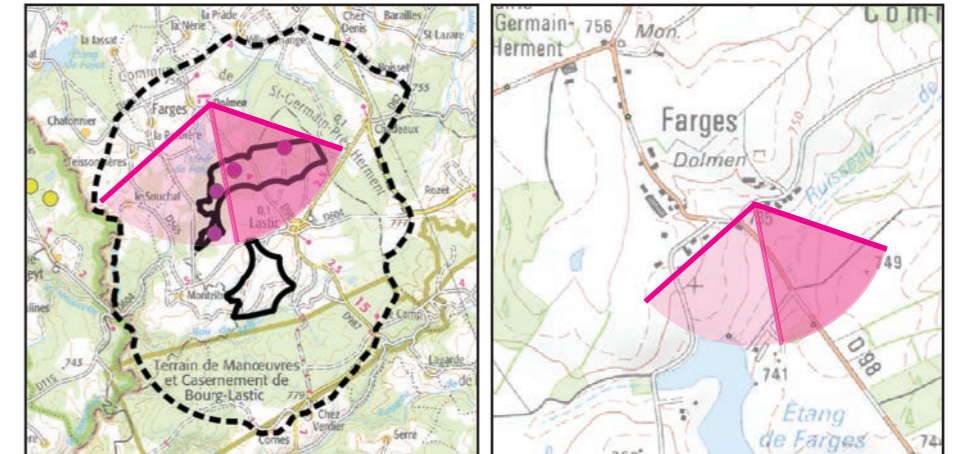


Vue réaliste avec photomontage (angle de vue 60°)



Le photomontage doit être observé à une distance de 35 cm pour correspondre à une vue réaliste (impression A3)

Localisation de la prise de vue



Localisation dans l'AEI

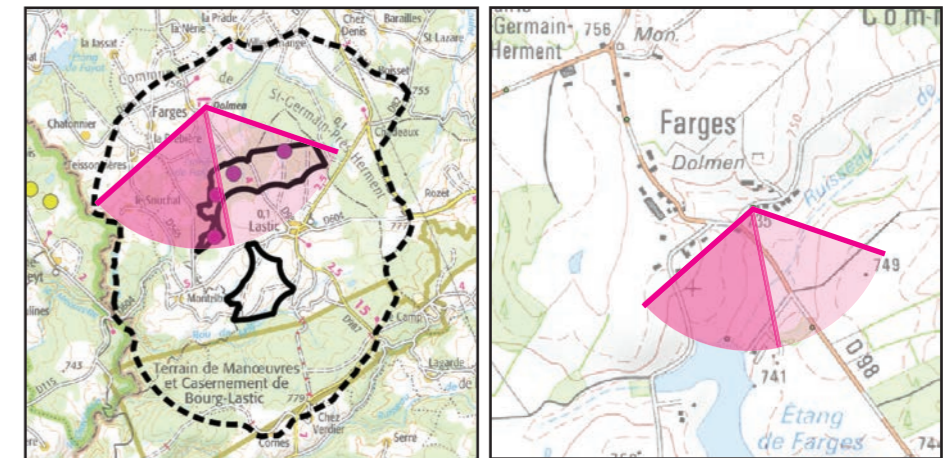
Fond IGN 1 / 25 000

## Prise de vue depuis le sud-est de Farges (2/2, projet + projets existants ou approuvés)

### Informations sur la vue

Coordonnées Lambert 93 : 664544 / 6514714  
 Date et heure de la prise de vue : 03/02/2020 à 14:37  
 Focale : 52 mm, équivalent 24 x 36  
 Azimut vue réaliste : 138,7°  
 Angle visuel du parc : 58,3°  
 Eolienne la plus proche : E3, à 1 354 m

### Localisation de la prise de vue



Localisation dans l'AEI

Fond IGN 1 / 25 000

Vue réaliste avec photomontage (angle de vue 60°)



Le photomontage doit être observé à une distance de 35 cm pour correspondre à une vue réaliste (impression A3)



### Vue 27 : Prise de vue depuis la D987 au niveau de Chez Rozier (1/2, projet seul)

**Enjeux :** Relations avec les lieux de vie

Les abords immédiats des habitations et du hameau sont relativement végétalisés, ce qui limite les vues sur le projet. Cette vue depuis une intersection permet un recul suffisant pour apercevoir les éoliennes en covisibilité avec le hameau. Deux sont toutefois masquées, l'une par des arbres et l'autre par une habitation. Les deux perceptibles sont partiellement masquées par la végétation et reléguées à l'arrière-plan, ce qui diminue leur prégnance. Elles ne provoquent pas d'effet de dominance ou de surplomb.

**L'impact est faible.**

Vue panoramique avec esquisse (angle de vue 120°)



Vue réaliste avec photomontage (angle de vue 60°)

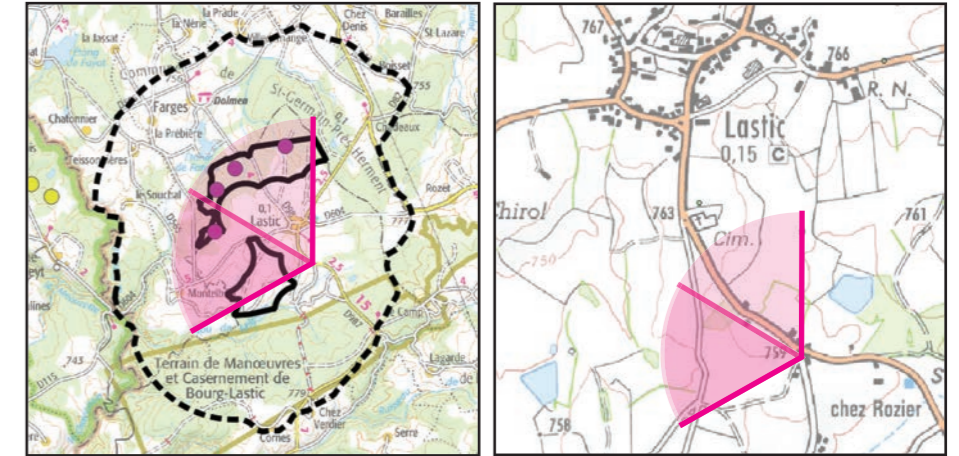


Le photomontage doit être observé à une distance de 35 cm pour correspondre à une vue réaliste (impression A3)

#### Informations sur la vue

Coordonnées Lambert 93 : 666633 / 6511644  
 Date et heure de la prise de vue : 02/10/2018 à 15:13  
 Focale : 52 mm, équivalent 24 x 36  
 Azimut vue réaliste : 270,6°  
 Angle visuel du parc : 58,1°  
 Eolienne la plus proche : E1, à 1 998 m

Localisation de la prise de vue



Localisation dans l'AEI

Fond IGN 1 / 25 000

**Prise de vue depuis la D987 au niveau de Chez Rozier (2/2, projet seul)**

**Informations sur la vue**

Coordonnées Lambert 93 : 666633 / 6511644  
 Date et heure de la prise de vue : 02/10/2018 à 15:13  
 Focale : 52 mm, équivalent 24 x 36  
 Azimut vue réaliste : 330,6°  
 Angle visuel du parc : 58,1°  
 Eolienne la plus proche : E1, à 1 998 m

Vue panoramique avec esquisse (angle de vue 120°)

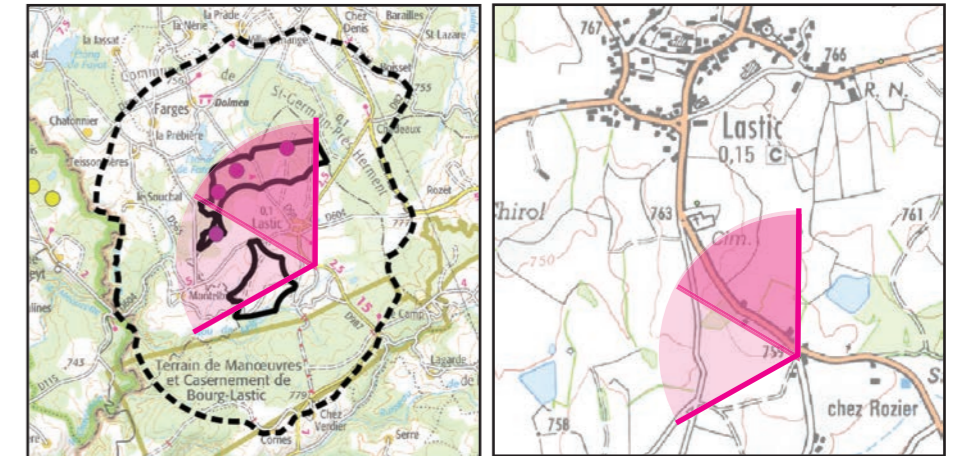


Vue réaliste avec photomontage (angle de vue 60°)



Le photomontage doit être observé à une distance de 35 cm pour correspondre à une vue réaliste (impression A3)

Localisation de la prise de vue



Localisation dans l'AEI

Fond IGN 1 / 25 000

## Vue 28 : Prise de vue depuis Chez Bourassat (projet seul)

### Enjeux : Relations avec les lieux de vie

Le hameau offre une vue très dégagée sur le projet. Les quatre éoliennes se détachent nettement au-dessus de la ligne d'horizon formée par une masse boisée. L'implantation forme un « bouquet » mais E4 paraît à l'écart sur la gauche, ce qui produit un certain manque de cohérence générale. L'emprise horizontale reste limitée, avec une absence d'effet de « barrière ». L'échelle des éoliennes contraste avec celle des motifs de ce paysage, qui présente des lignes majoritairement horizontales. Les éoliennes apparaissent à l'écart du hameau que l'on aperçoit sur la gauche (Chambessous) et ne provoquent par conséquent pas d'effet de dominance ou de surplomb. Les éoliennes sont néanmoins prégnantes et constituent le point d'attraction principal du regard dans ce paysage.

### L'impact est modéré.

Vue panoramique avec esquisse (angle de vue 120°)



Vue réaliste avec photomontage (angle de vue 60°)

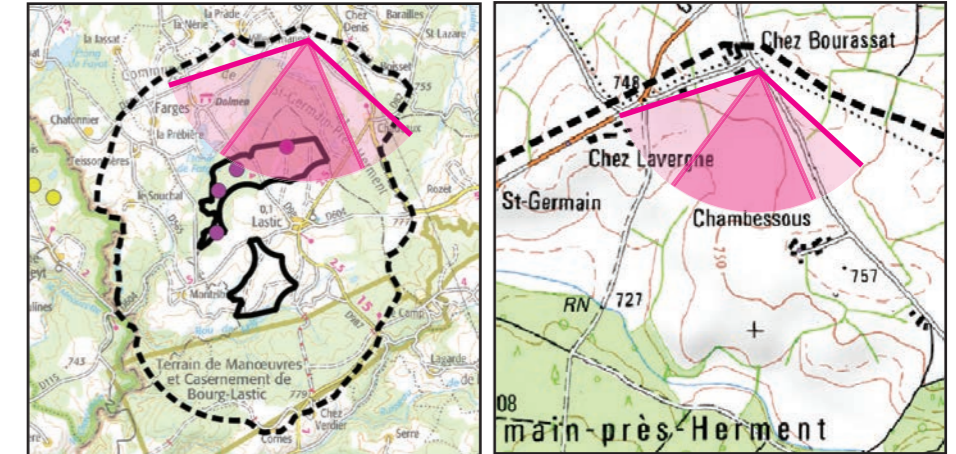


Le photomontage doit être observé à une distance de 35 cm pour correspondre à une vue réaliste (impression A3)

### Informations sur la vue

Coordonnées Lambert 93 : 666412 / 6516167  
 Date et heure de la prise de vue : 02/10/2018 à 14:26  
 Focale : 52 mm, équivalent 24 x 36  
 Azimut vue réaliste : 186,8°  
 Angle visuel du parc : 19,6°  
 Eolienne la plus proche : E4, à 2 274 m

Localisation de la prise de vue



Localisation dans l'AEI

Fond IGN 1 / 25 000



### Prise de vue depuis Chez Bourassat (projet seul + projets existants ou approuvés)

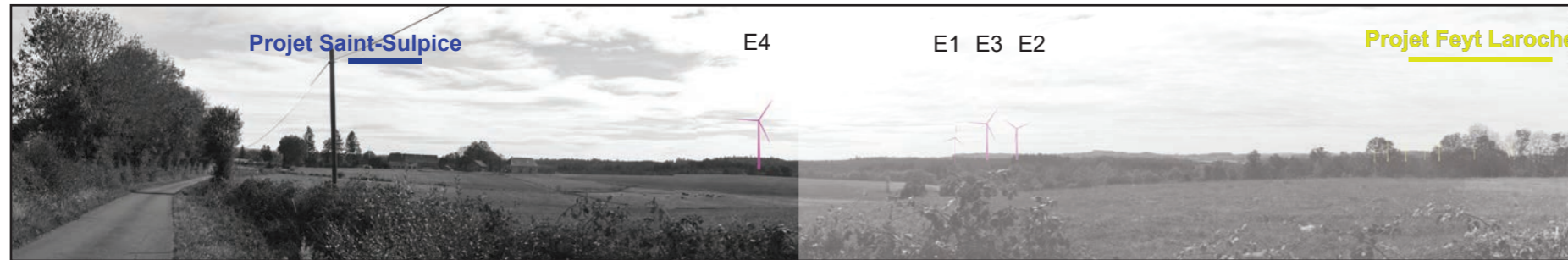
Le projet de Saint-Sulpice est perceptible sur la gauche du panorama, en arrière-plan du hameau. Etant donné leur éloignement (9,8 km), les éoliennes sont peu prégnantes. Le projet de Feyt Laroche est également perceptible sur la droite du panorama, à l'arrière d'une haie. Celui-ci est également relativement lointain (5,8 km) et très discret.

**L'effet cumulé est très faible.**

#### Informations sur la vue

Coordonnées Lambert 93 : 666412 / 6516167  
 Date et heure de la prise de vue : 02/10/2018 à 14:26  
 Focale : 52 mm, équivalent 24 x 36  
 Azimut vue réaliste : 161,8°  
 Angle visuel du parc : 19,6°  
 Eolienne la plus proche : E4, à 2 274 m

Vue panoramique avec esquisse (angle de vue 120°)

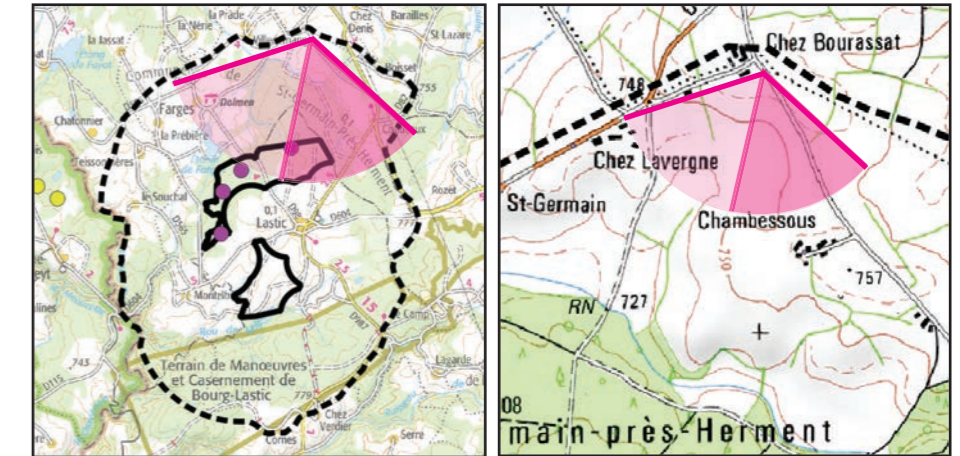


Vue réaliste avec photomontage (angle de vue 60°)



Le photomontage doit être observé à une distance de 35 cm pour correspondre à une vue réaliste (impression A3)

Localisation de la prise de vue

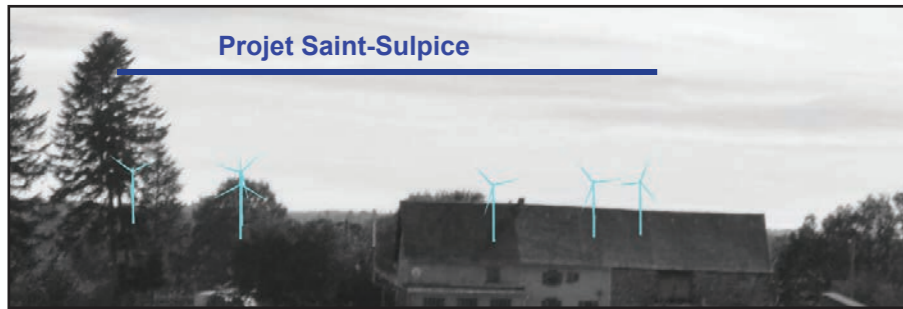


Localisation dans l'AEI

Fond IGN 1 / 25 000

## Prise de vue depuis Chez Bourassat (projet seul + projets existants ou approuvés)

Vue zoomée avec esquisse (facteur x2)



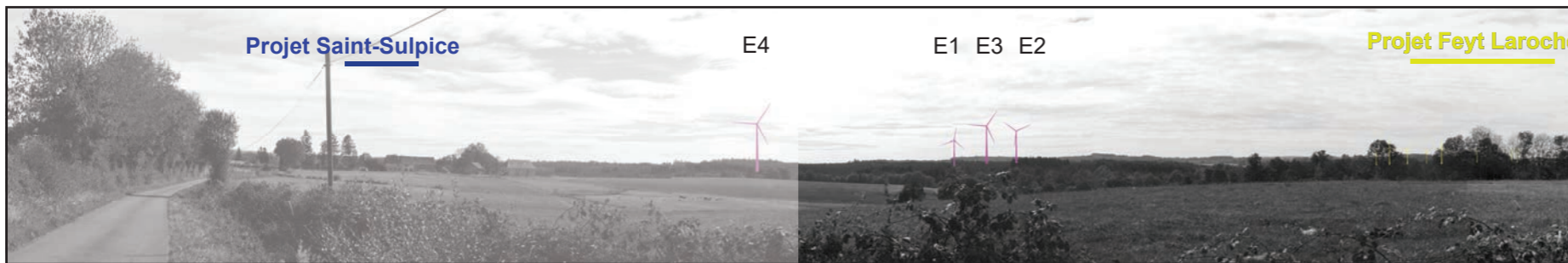
Vue avec esquisse



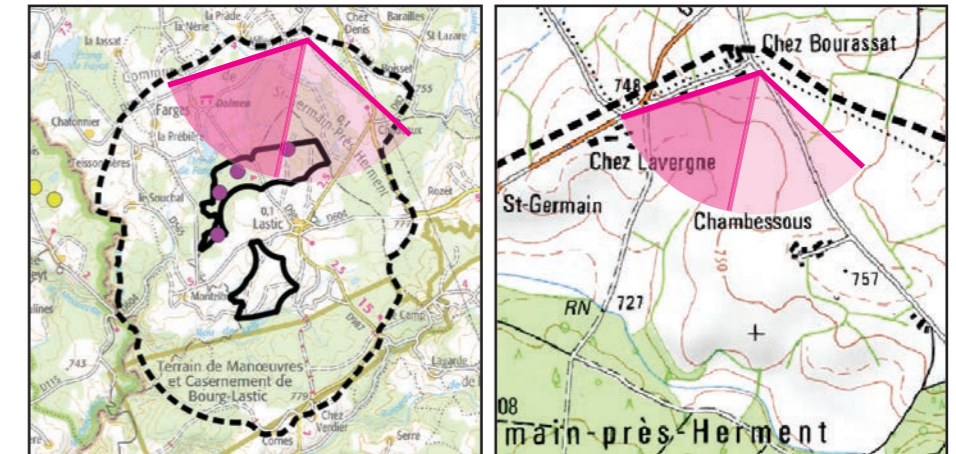
### Informations sur la vue

Coordonnées Lambert 93 : 666412 / 6516167  
 Date et heure de la prise de vue : 02/10/2018 à 14:26  
 Focale : 52 mm, équivalent 24 x 36  
 Azimut vue réaliste : 221,8°  
 Angle visuel du parc : 19,6°  
 Eolienne la plus proche : E4, à 2 274 m

Vue panoramique avec esquisse (angle de vue 120°)



Localisation de la prise de vue



Localisation dans l'AEI

Fond IGN 1 / 25 000

Vue réaliste avec photomontage (angle de vue 60°)



Le photomontage doit être observé à une distance de 35 cm pour correspondre à une vue réaliste (impression A3)

### Vue 29 : Prise de vue depuis l'extrémité nord de Teissonnières (1/2, projet seul)

**Enjeux :** Relations avec les lieux de vie

Depuis l'extrémité nord du hameau, en position dominante, le projet apparaît en covisibilité avec une grange située un peu en contrebas. On devine en arrière-plan la silhouette du massif du Sancy. Les éoliennes occupent une emprise horizontale importante, avec pour conséquence un effet de « barrière » visuelle, celles-ci semblant « barrer » l'horizon. L'emprise verticale est également importante, surtout pour E2 et E3, les deux plus proches. L'effet de dominance vis-à-vis du bâti est ici atténué par la végétation mais il est bien présent.

On note la présence du parc de Sioulet Chavanon à l'arrière-plan d'E4, légèrement en arrière du relief. Etant donné son éloignement (12,5 km), il est peu perceptible.

**L'impact est fort.**

Panorama avec esquisse (angle de vue 120°)



Vue réaliste avec photomontage (angle de vue 60°)

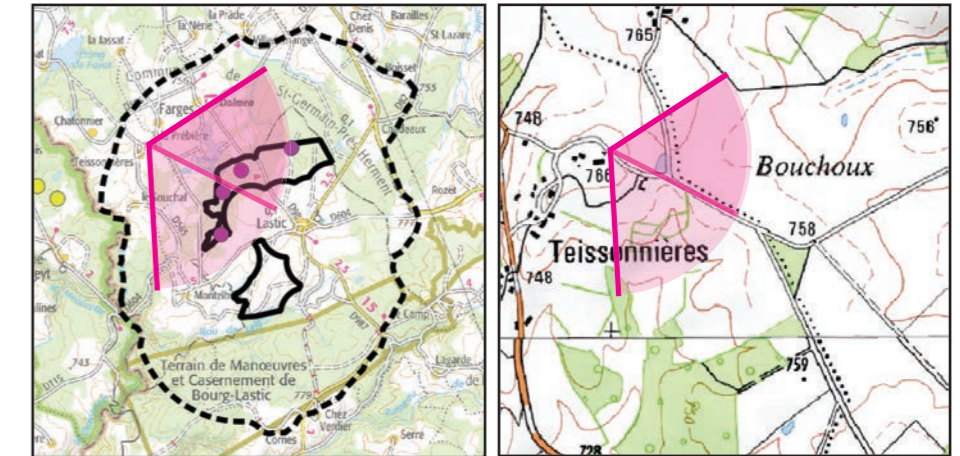


Le photomontage doit être observé à une distance de 35 cm pour correspondre à une vue réaliste (impression A3)

#### Informations sur la vue

Coordonnées Lambert 93 : 663379 / 6513984  
 Date et heure de la prise de vue : 10/10/2018 à 10:49  
 Focale : 52 mm, équivalent 24 x 36  
 Azimut vue réaliste : 86,8°  
 Angle visuel du parc : 50,2°  
 Eolienne la plus proche : E2, à 1 659 m

Localisation de la prise de vue



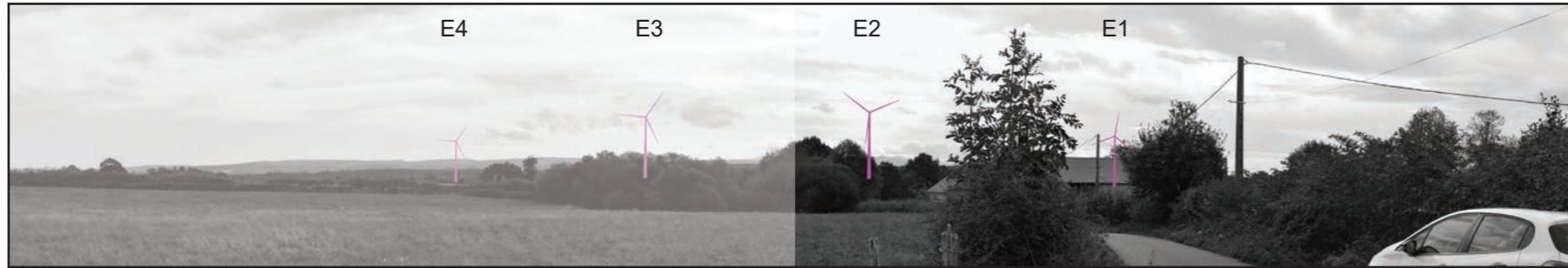
Localisation dans l'AEI

Fond IGN 1 / 25 000

**Prise de vue depuis l'extrémité nord de Teissonnières (2/2, projet seul)**

**Informations sur la vue**  
 Coordonnées Lambert 93 : 663379 / 6513984  
 Date et heure de la prise de vue : 10/10/2018 à 10:49  
 Focale : 52 mm, équivalent 24 x 36  
 Azimut vue réaliste : 146,8°  
 Angle visuel du parc : 50,2°  
 Eolienne la plus proche : E2, à 1 659 m

Vue panoramique avec esquisse (angle de vue 120°)

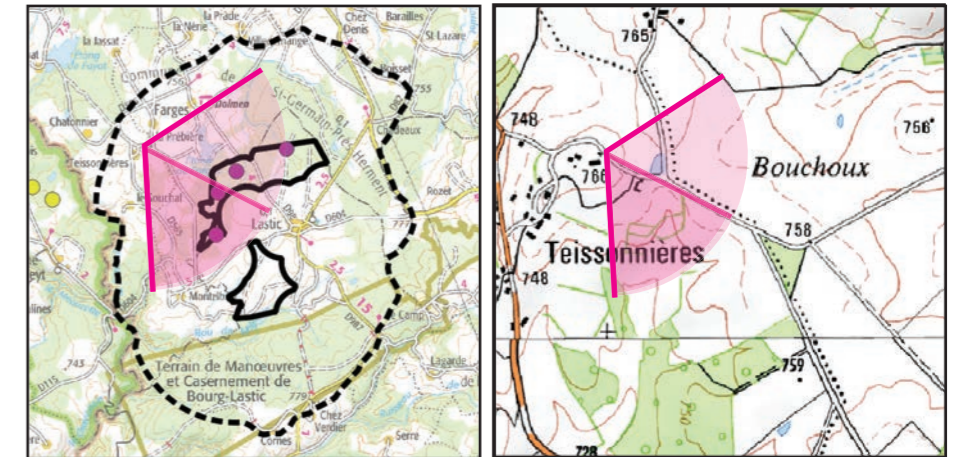


Vue réaliste avec photomontage (angle de vue 60°)



Le photomontage doit être observé à une distance de 35 cm pour correspondre à une vue réaliste (impression A3)

Localisation de la prise de vue



Localisation dans l'AEI

Fond IGN 1 / 25 000



### Prise de vue depuis l'extrémité nord de Teissonnières (1/2, projet + projets existants et approuvés)

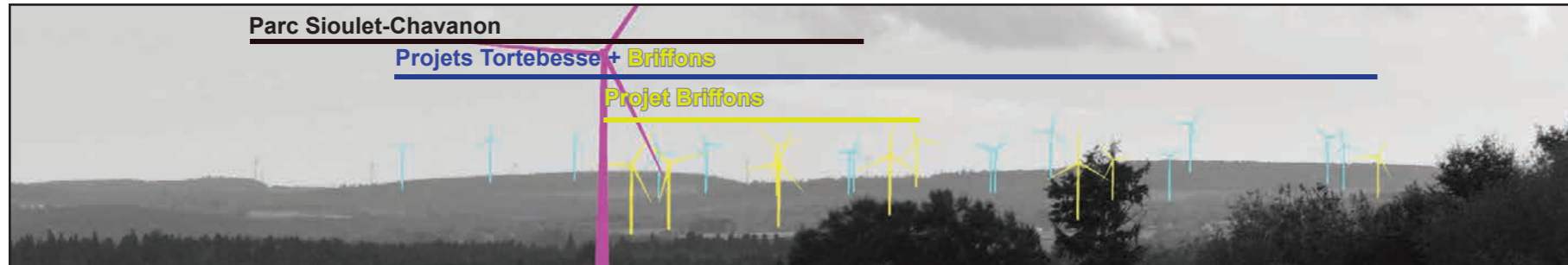
Au niveau du relief situé en arrière-plan du projet apparaissent de nombreuses éoliennes appartenant à plusieurs projets. Celles-ci forment une masse peu lisible, les éoliennes se superposant. Malgré la distance, l'effet d'accumulation les rend plus prégnantes. Elles sont par ailleurs bien distinctes du projet de Lastic. Le projet de Saint-Sulpice, beaucoup plus sur la droite, est ici masqué par le toit d'une grange.

L'effet cumulé est faible.

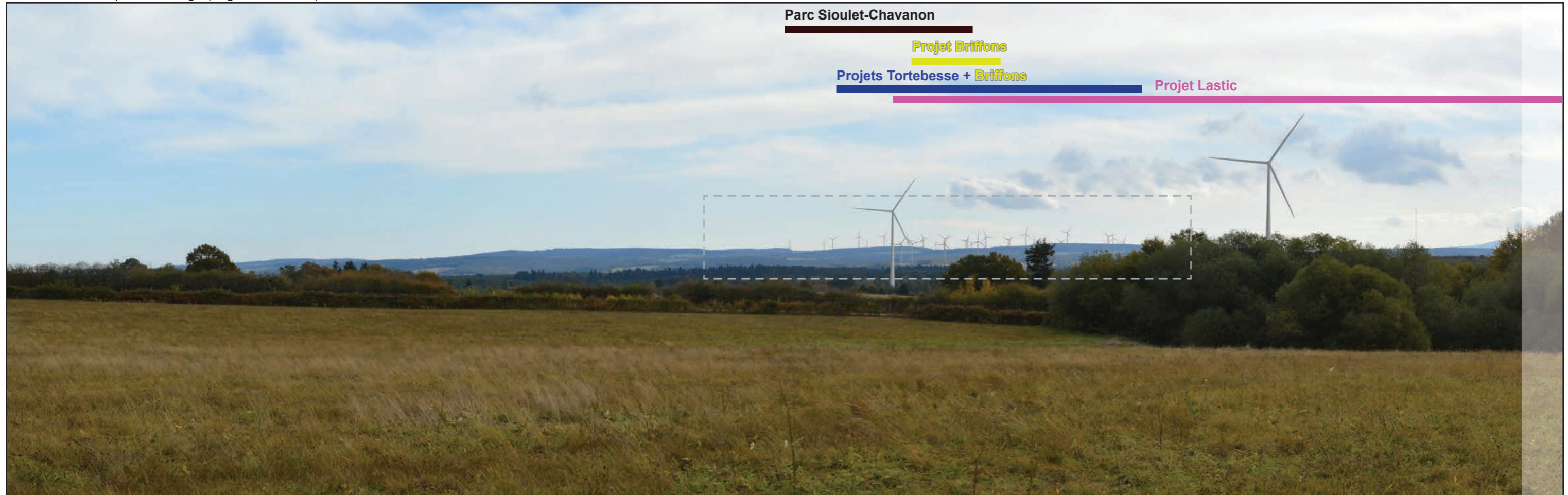
#### Informations sur la vue

Coordonnées Lambert 93 : 663379 / 6513984  
 Date et heure de la prise de vue : 10/10/2018 à 10:49  
 Focale : 52 mm, équivalent 24 x 36  
 Azimut vue réaliste : 86,8°  
 Angle visuel du parc : 50,2°  
 Eolienne la plus proche : E2, à 1 659 m

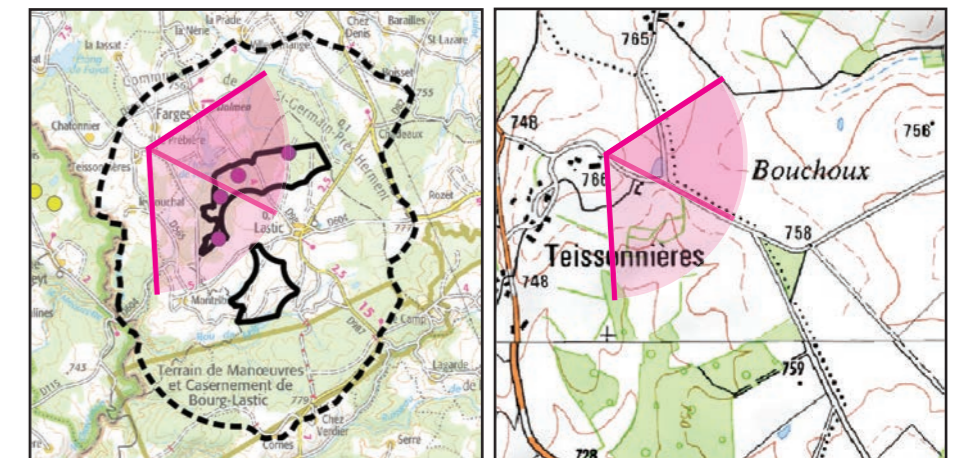
Vue zoomée avec esquisse (facteur x2)



Vue réaliste avec photomontage (angle de vue 60°)



Localisation de la prise de vue



Localisation dans l'AEI

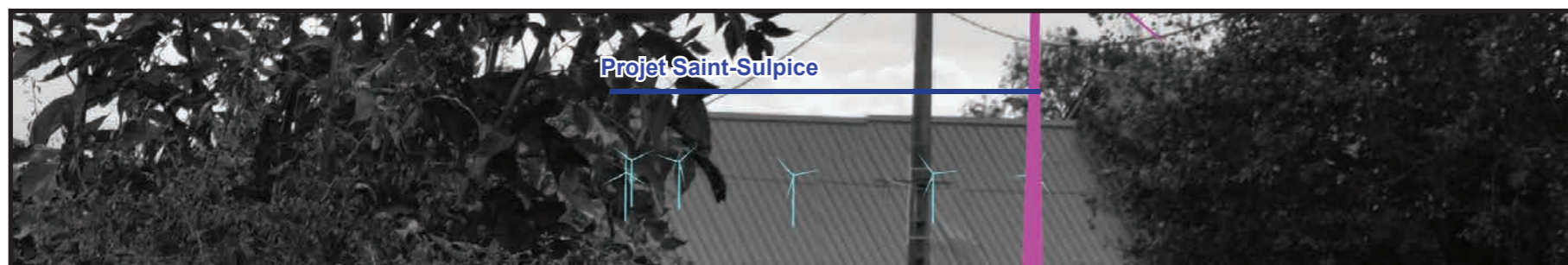
Fond IGN 1 / 25 000

Le photomontage doit être observé à une distance de 35 cm pour correspondre à une vue réaliste (impression A3)

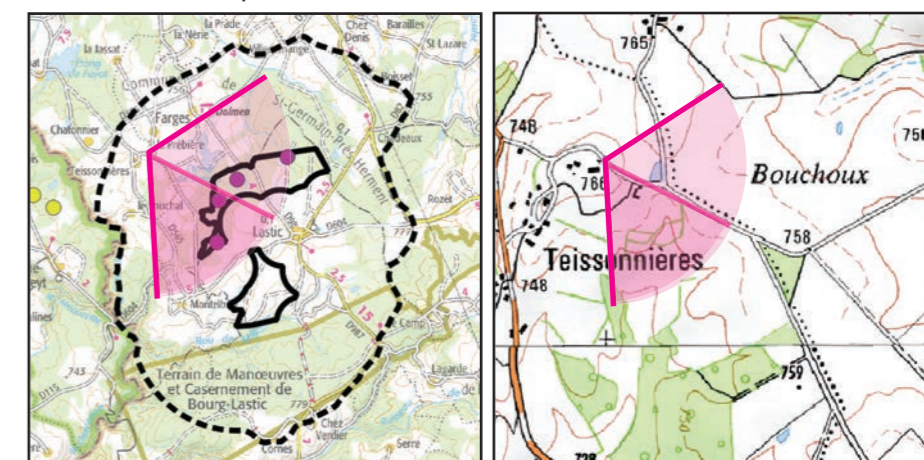
**Prise de vue depuis l'extrémité nord de Teissonnières (2/2, projet + projets existants et approuvés)**

**Informations sur la vue**  
 Coordonnées Lambert 93 : 663379 / 6513984  
 Date et heure de la prise de vue : 10/10/2018 à 10:49  
 Focale : 52 mm, équivalent 24 x 36  
 Azimut vue réaliste : 86,8°  
 Angle visuel du parc : 50,2°  
 Eolienne la plus proche : E2, à 1 659 m

Vue zoomée avec esquisse (facteur x2)



Localisation de la prise de vue



Localisation dans l'AEI

Fond IGN 1 / 25 000



### Vue 30 : Prise de vue depuis La Prébière (1/2, projet seul)

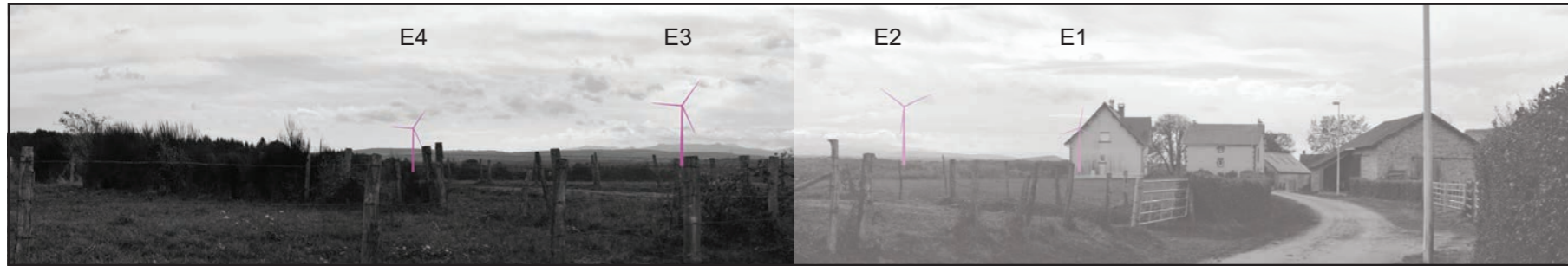
**Enjeux :** Relations avec les lieux de vie

Ce hameau se trouve en position dominante, avec une vue dégagée en direction du projet éolien, avec le massif du Sancy en toile de fond. Le projet éolien occupe une vaste emprise, autant horizontale que verticale. Il crée un effet de « barrière » perturbant la vue sur le Sancy. Les rapports d'échelle avec les motifs paysagers sont contrastés mais les éoliennes ne provoquent pas réellement d'effet de dominance ou de surplomb vis-à-vis du bâti, E2 apparaissant suffisamment à l'écart et E1 étant située vraiment en arrière-plan et ne dépassant visuellement pas le faitage de la maison.

Les parcs existants sont très peu perceptibles, voire totalement masqués par le relief ou la végétation.

**L'impact est fort.**

Vue panoramique avec esquisse (angle de vue 113,3°)



Vue réaliste avec photomontage (angle de vue 60°)

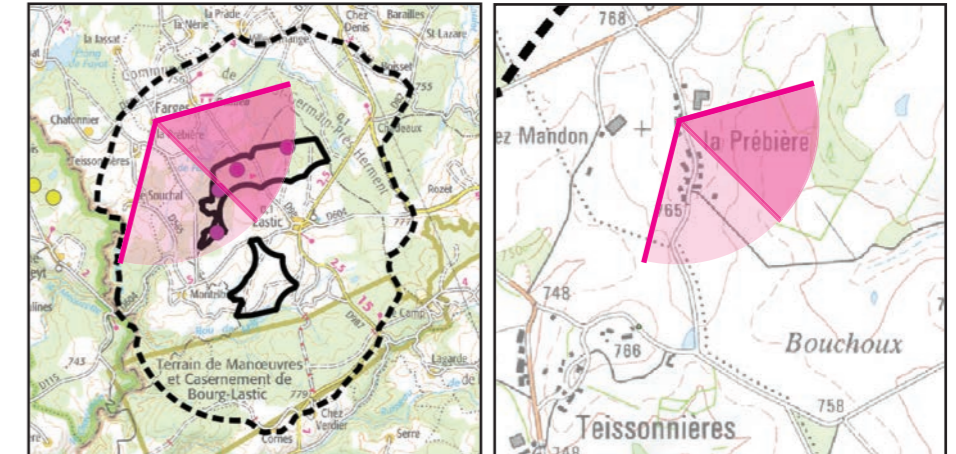


Le photomontage doit être observé à une distance de 35 cm pour correspondre à une vue réaliste (impression A3)

**Informations sur la vue**

Coordonnées Lambert 93 : 663496 / 6514530  
 Date et heure de la prise de vue : 10/10/2018 à 10:56  
 Focale : 52 mm, équivalent 24 x 36  
 Azimut vue réaliste : 104,4°  
 Angle visuel du parc : 48°  
 Eolienne la plus proche : E2, à 1 928 m

Localisation de la prise de vue



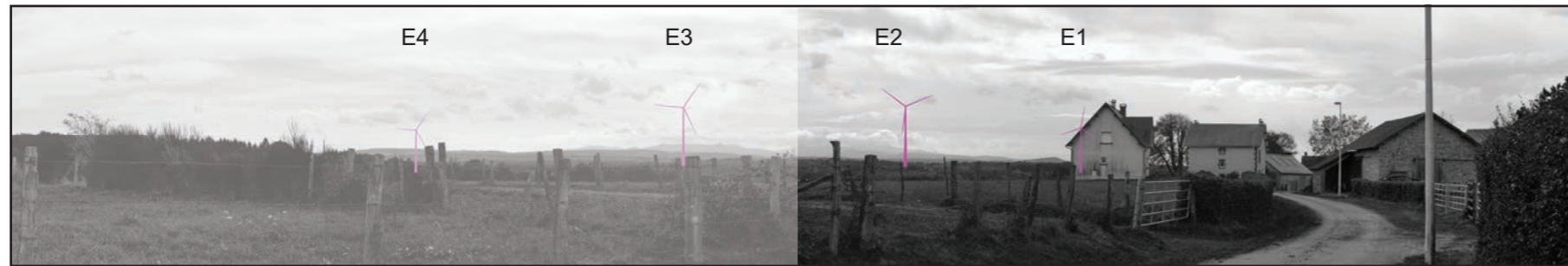
Localisation dans l'AEI

Fond IGN 1 / 25 000

**Prise de vue depuis La Prébière (2/2, projet seul)**

**Informations sur la vue**  
 Coordonnées Lambert 93 : 663496 / 6514530  
 Date et heure de la prise de vue : 10/10/2018 à 10:56  
 Focale : 52 mm, équivalent 24 x 36  
 Azimut vue réaliste : 161°  
 Angle visuel du parc : 48°  
 Eolienne la plus proche : E2, à 1 928 m

Vue panoramique avec esquisse (angle de vue 113,3°)

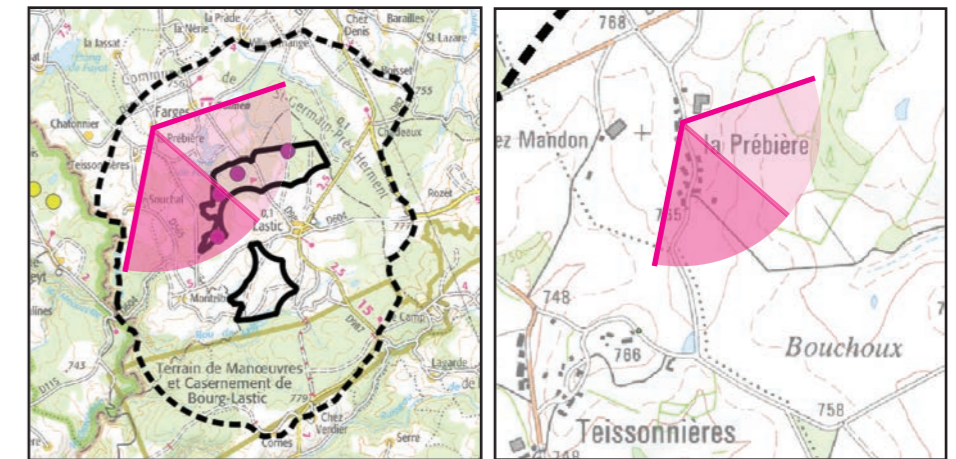


Vue réaliste avec photomontage (angle de vue 60°)



Le photomontage doit être observé à une distance de 35 cm pour correspondre à une vue réaliste (impression A3)

Localisation de la prise de vue



Localisation dans l'AEI

Fond IGN 1 / 25 000

### Prise de vue depuis La Prébière (1/2, projet + projets existants ou approuvés)

Le groupement d'éoliennes formé par les projets de Briffons et Tortebesse est visible au niveau du relief situé en arrière-plan, juste à gauche d'E4. Etant donné son éloignement (plus de 6 km), il est bien distinct du projet de Lastic. Sur la droite d'E2, on aperçoit le projet de Saint-Sulpice, également en arrière-plan. Son emprise visuelle est réduite en raison de la distance (9,7 km).

**L'effet cumulé est faible.**

#### Informations sur la vue

Coordonnées Lambert 93 : 663496 / 6514530  
 Date et heure de la prise de vue : 10/10/2018 à 10:56  
 Focale : 52 mm, équivalent 24 x 36  
 Azimut vue réaliste : 104,4°  
 Angle visuel du parc : 48°  
 Eolienne la plus proche : E2, à 1 928 m

Vue zoomée avec esquisse (facteur x2)

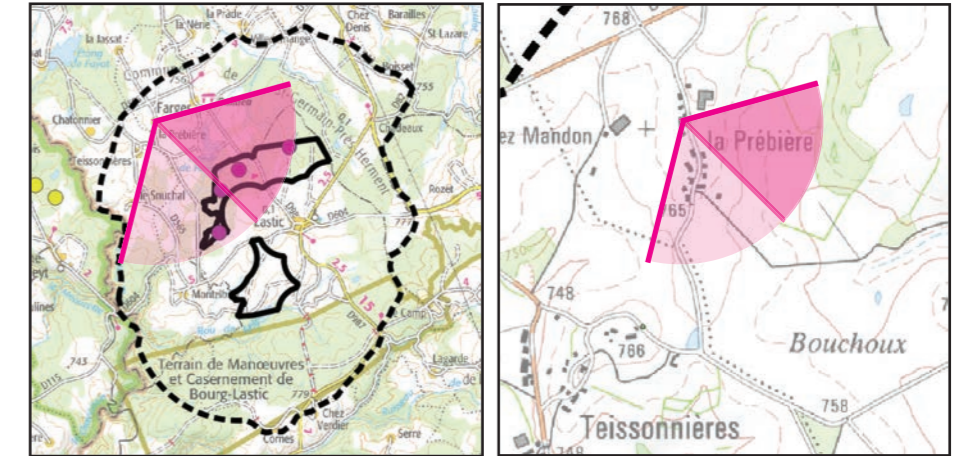


Vue réaliste avec photomontage (angle de vue 60°)



Le photomontage doit être observé à une distance de 35 cm pour correspondre à une vue réaliste (impression A3)

Localisation de la prise de vue



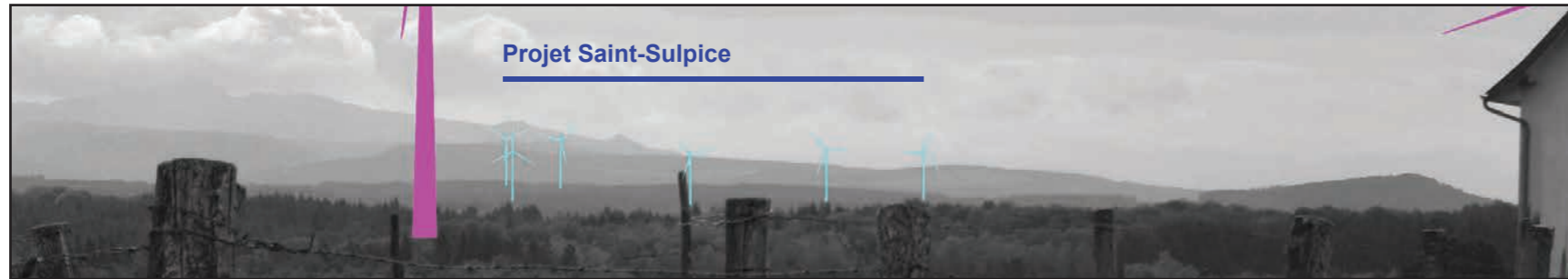
Localisation dans l'AEI

Fond IGN 1 / 25 000

**Prise de vue depuis La Prébière (2/2, projet + projets existants ou approuvés)**

**Informations sur la vue**  
 Coordonnées Lambert 93 : 663496 / 6514530  
 Date et heure de la prise de vue : 10/10/2018 à 10:56  
 Focale : 52 mm, équivalent 24 x 36  
 Azimut vue réaliste : 161°  
 Angle visuel du parc : 48°  
 Eolienne la plus proche : E2, à 1 928 m

Vue zoomée avec esquisse (facteur x2)

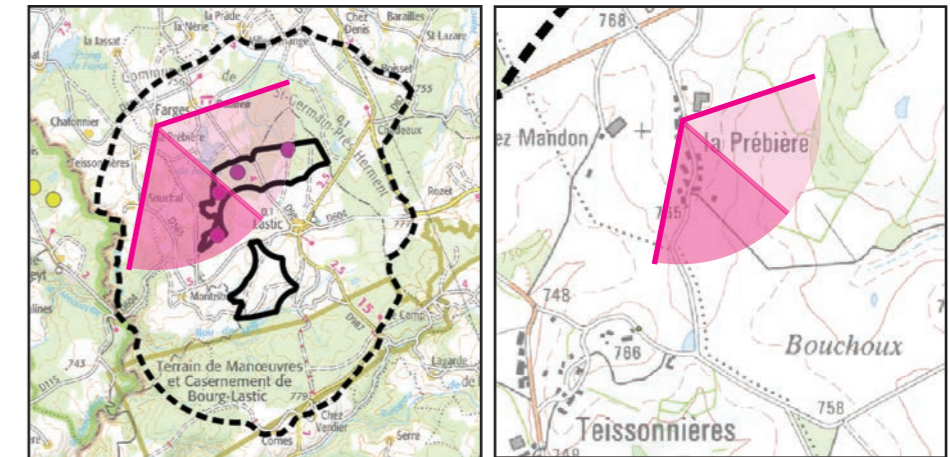


Vue réaliste avec photomontage (angle de vue 60°)



Le photomontage doit être observé à une distance de 35 cm pour correspondre à une vue réaliste (impression A3)

Localisation de la prise de vue



Localisation dans l'AEI

Fond IGN 1 / 25 000

### Vue 31 : Prise de vue depuis l'extrémité est du Souchal (projet seul)

#### Enjeux : Relations avec les lieux de vie

La plus grande partie du hameau est située en contrebas par rapport au projet et ne permet quasiment pas de vues sur ce dernier. La maison située à l'extrémité est permet en revanche une « fenêtre » sur les éoliennes. Les boisements jouent toutefois un rôle de masque important, surtout pour E1 et E4, dont les mâts et une partie des pales sont imperceptibles. Malgré une emprise horizontale totale importante, l'effet de « barrière » est atténué par cet effet de masque qui rend E1 peu prégnante et par l'espacement important de cette dernière d'avec E2. Celle-ci présente une emprise verticale importante, qui contraste avec les boisements à ses pieds. Elle est toutefois accompagnée visuellement par le boisement sur la droite qui constitue un plan intermédiaire.

#### L'impact est modéré.

Panorama avec esquisse (angle de vue 120°)



Vue réaliste avec photomontage (angle de vue 60°)

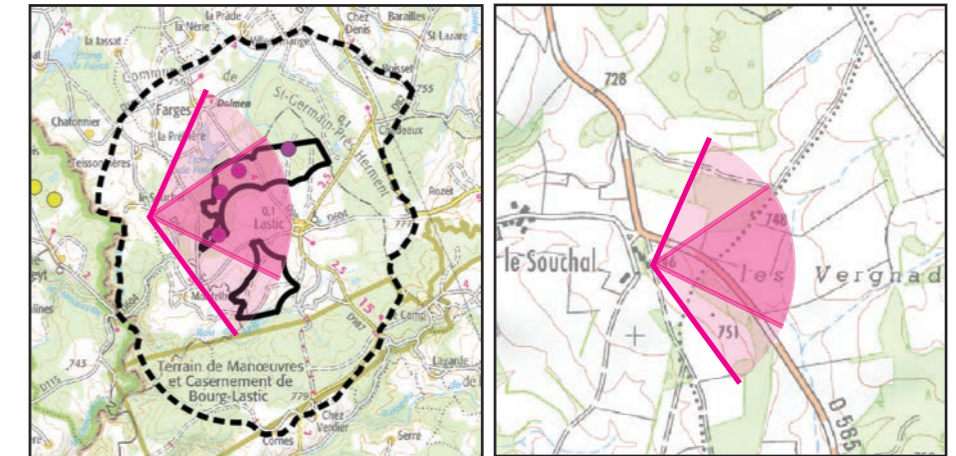


Le photomontage doit être observé à une distance de 35 cm pour correspondre à une vue réaliste (impression A3)

#### Informations sur la vue

Coordonnées Lambert 93 : 663421 / 6512692  
 Date et heure de la prise de vue : 03/02/2020 à 15:25  
 Focale : 52 mm, équivalent 24 x 36  
 Azimut vue réaliste : 85,8°  
 Angle visuel du parc : 42,8°  
 Eolienne la plus proche : E1, à 1 378 m

Localisation de la prise de vue



Localisation dans l'AEI

Fond IGN 1 / 25 000

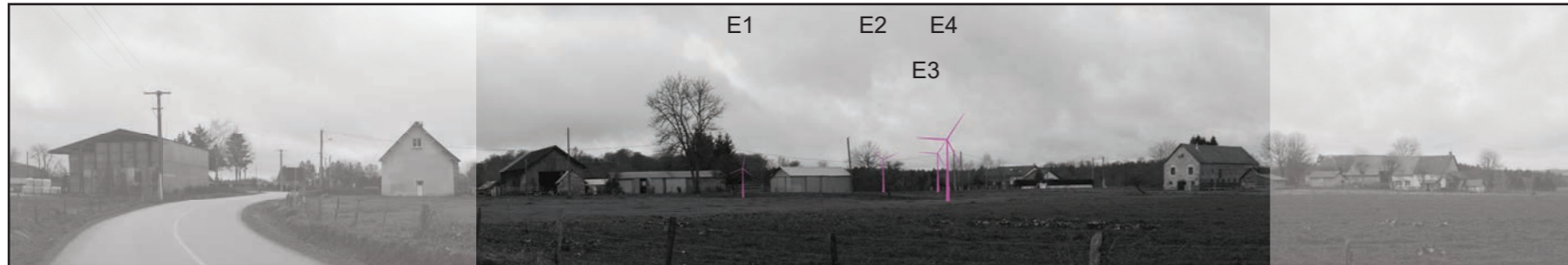
### Vue 32 : Prise de vue depuis la D987 à l'entrée nord de Chadeaux (projet seul)

**Enjeux :** Relations avec les lieux de vie et les axes de communication

La route d'accès au hameau permet une covisibilité avec le projet. Seules trois éoliennes sont visibles, l'une étant ici complètement masquée par un boisement. Elles apparaissent regroupées, avec par conséquent une emprise horizontale réduite. Leur emprise horizontale est également limitée en raison de leur éloignement. Il n'y a pas de contraste d'échelle fort, même si E4 peut paraître légèrement dominante par rapport à la maison la plus proche. Le boisement fermant l'horizon et masquant la base des mâts provoque une certaine mise à distance des éoliennes.

**L'impact est faible.**

Panorama avec esquisse (angle de vue 120°)



Vue réaliste avec photomontage (angle de vue 60°)

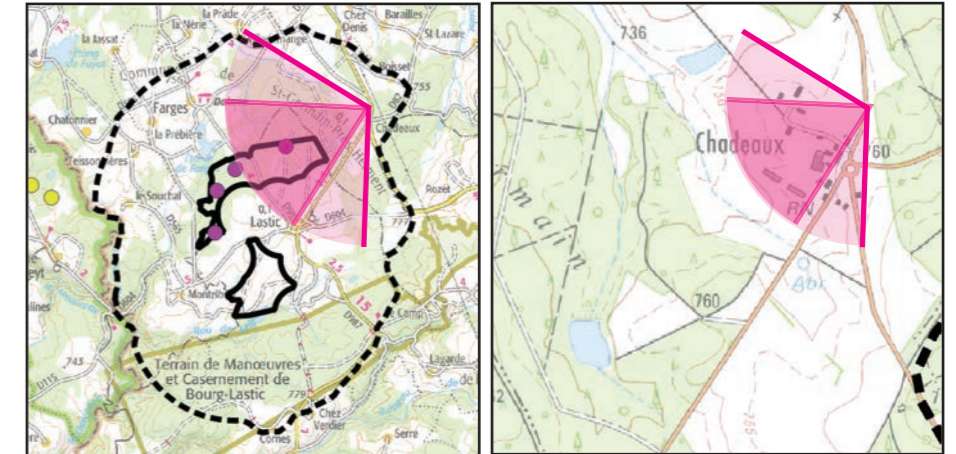


Le photomontage doit être observé à une distance de 35 cm pour correspondre à une vue réaliste (impression A3)

#### Informations sur la vue

Coordonnées Lambert 93 : 667736 / 6514592  
 Date et heure de la prise de vue : 03/02/2020 à 12:57  
 Focale : 52 mm, équivalent 24 x 36  
 Azimut vue réaliste : 242,5°  
 Angle visuel du parc : 15,6°  
 Eolienne la plus proche : E4, à 1 782 m

Localisation de la prise de vue



Localisation dans l'AEI

Fond IGN 1 / 25 000



### Vue 33 : Prise de vue depuis Chambessous (projet seul)

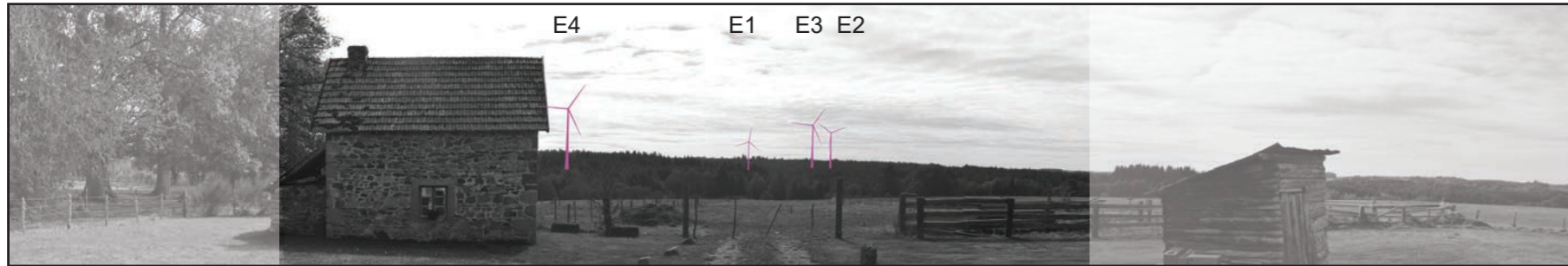
**Enjeux :** Relations avec les lieux de vie

Cette ferme isolée située en position dominante et entourée de prairies offre une vue panoramique dégagée en direction du projet. Ce dernier s'élève au-dessus de la « mer boisée » qui constitue l'essentiel du paysage qui s'offre à la vue. Le contraste d'échelle est important, notamment pour E4 qui peut sembler écrasante par rapport au dénivelé perceptible du vallon qui s'étire en contrebas.

L'implantation en courbe présente ici un caractère dynamique en raison de la vue en perspective. Malgré une emprise horizontale importante, le projet n'occupe qu'une petite partie du panorama et ne provoque pas d'effet de barrière sur l'horizon.

**L'impact est modéré.**

Panorama avec esquisse (angle de vue 120°)



Vue réaliste avec photomontage (angle de vue 60°)

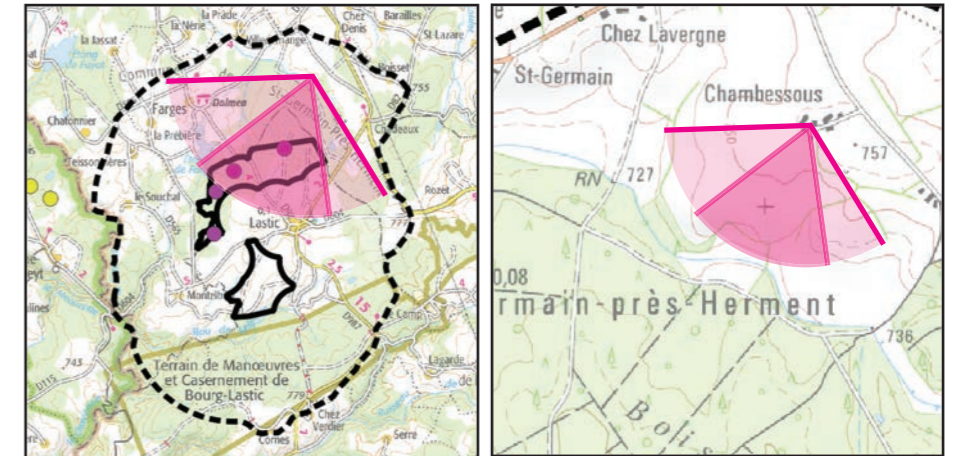


Le photomontage doit être observé à une distance de 35 cm pour correspondre à une vue réaliste (impression A3)

**Informations sur la vue**

Coordonnées Lambert 93 : 666513 / 6515691  
 Date et heure de la prise de vue : 02/10/2018 à 14:33  
 Focale : 52 mm, équivalent 24 x 36  
 Azimut vue réaliste : 202,2°  
 Angle visuel du parc : 20°  
 Eolienne la plus proche : E4, à 1 824 m

Localisation de la prise de vue



Localisation dans l'AEI

Fond IGN 1 / 25 000

### Prise de vue depuis Chambessous (projet + projets existants ou approuvés)

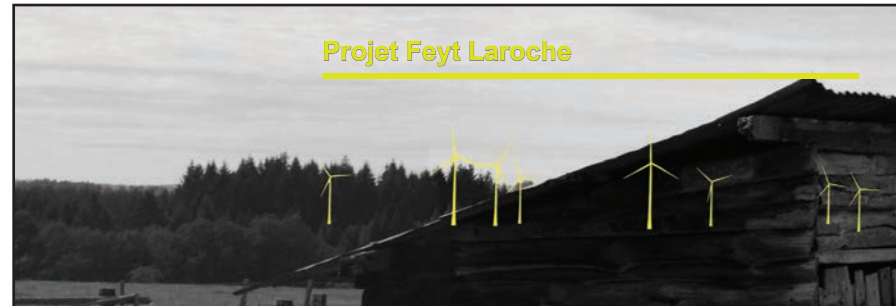
Le projet de Feyt Laroche est visible très partiellement sur la droite, en grande partie masqué par un boisement de résineux, ainsi que par la cabane située au premier plan. Les éoliennes sont par ailleurs assez lointaines (6,9 km), et un espace de respiration important les sépare du projet de Lastic

**L'effet cumulé est très faible.**

#### Informations sur la vue

Coordonnées Lambert 93 : 666513 / 6515691  
 Date et heure de la prise de vue : 02/10/2018 à 14:33  
 Focale : 52 mm, équivalent 24 x 36  
 Azimut vue réaliste : 219,8°  
 Angle visuel du parc : 20°  
 Eolienne la plus proche : E4, à 1 824 m

Vue aëric esquisse

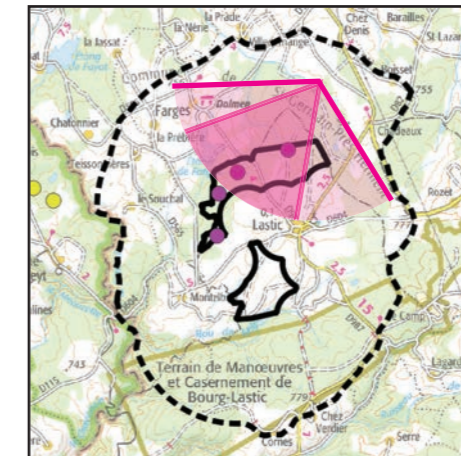


Vue réaliste avec photomontage (angle de vue 60°)

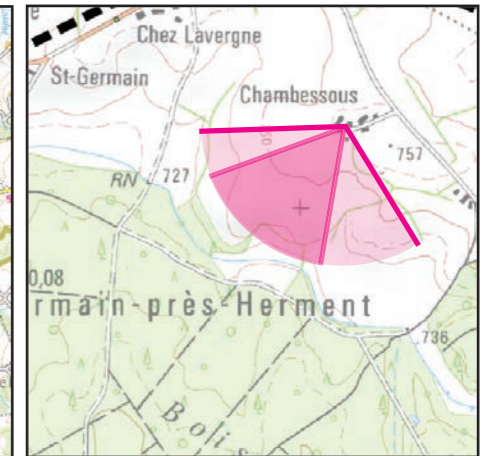


Le photomontage doit être observé à une distance de 35 cm pour correspondre à une vue réaliste (impression A3)

Localisation de la prise de vue



Localisation dans l'AEI



Fond IGN 1 / 25 000

### Vue 34 : Prise de vue depuis Boisset (projet seul)

#### Enjeux : Relations avec les lieux de vie

Les abords du hameau sont relativement végétalisés mais permettent toutefois d'apercevoir le projet éolien. Celui-ci occupe une emprise visuelle assez limitée en raison de la distance et de l'angle de vue sur la courbe. Les éoliennes semblent ici former un bouquet qui s'accorde bien avec le contexte bocager déstructuré.

Une partie des mâts (la totalité pour E1) est masquée par des boisements et les structures végétales forment des éléments de transition visuelle en terme d'échelle.

#### L'impact est faible.

Panorama avec esquisse (angle de vue 82,1°)



Vue réaliste avec photomontage (angle de vue 60°)

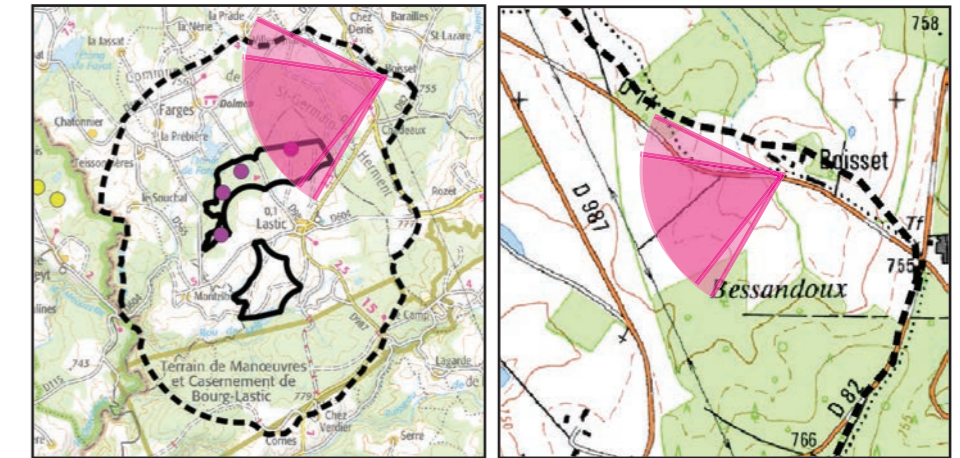


Le photomontage doit être observé à une distance de 35 cm pour correspondre à une vue réaliste (impression A3)

#### Informations sur la vue

Coordonnées Lambert 93 : 668075 / 6515262  
 Date et heure de la prise de vue : 02/10/2018 à 14:17  
 Focale : 52 mm, équivalent 24 x 36  
 Azimut vue réaliste : 248°  
 Angle visuel du parc : 10,9°  
 Eolienne la plus proche : E4, à 2 397 m

#### Localisation de la prise de vue



Localisation dans l'AEI

Fond IGN 1 / 25 000

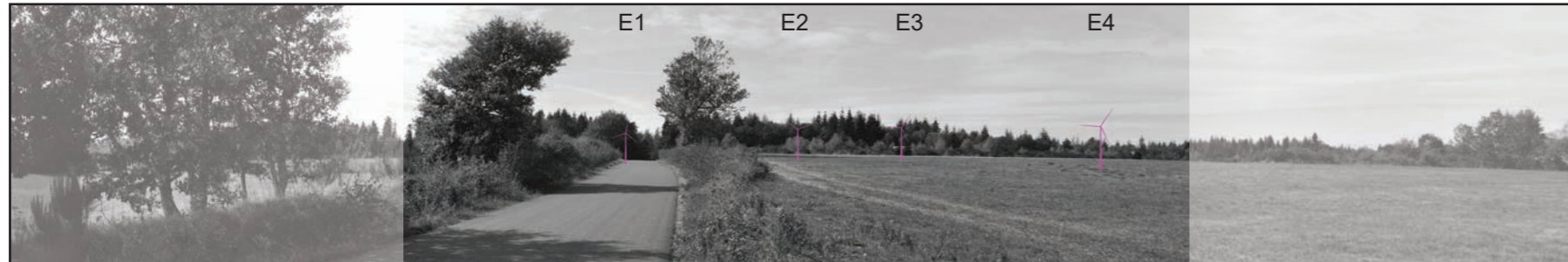
## Vue 35 : Prise de vue depuis la D604 au nord du Betz (projet seul)

**Enjeux :** Relations avec les lieux de vie et les axes de communication

Le projet se trouve dans l'axe de la route et sur la droite, mais il est peu perceptible en raison du vaste boisement à l'ouest. Seuls des bouts de pale d'E1, E2 et E3 se distinguent au-dessus des arbres. E4 se détache plus nettement sur la droite, seule la base de son mât étant masquée par la végétation. Celle-ci est relativement discrète, les rapports d'échelle sont équilibrés.

**L'impact est faible.**

Panorama avec esquisse (angle de vue 120°)



Vue réaliste avec photomontage (angle de vue 60°)

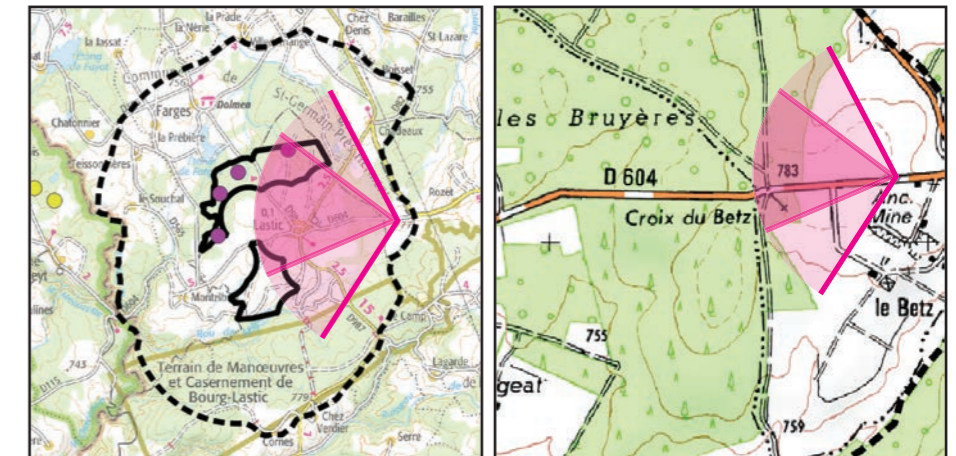


Le photomontage doit être observé à une distance de 35 cm pour correspondre à une vue réaliste (impression A3)

### Informations sur la vue

Coordonnées Lambert 93 : 668284 / 6512638  
 Date et heure de la prise de vue : 02/10/2018 à 14:45  
 Focale : 52 mm, équivalent 24 x 36  
 Azimut vue réaliste : 276,8°  
 Angle visuel du parc : 36,1°  
 Eolienne la plus proche : E4, à 2 547 m

Localisation de la prise de vue



Localisation dans l'AEI

Fond IGN 1 / 25 000

### Vue 36 : Prise de vue depuis la D565 au niveau de Chez Lavergne (1/2, projet seul)

**Enjeux :** Relations avec les lieux de vie et les axes de communication

Le hameau et la route offrent une vue très dégagée en direction du projet éolien, en l'absence d'écrans végétaux proches. Les boisements en contrebas forment une sorte de « mer boisée » de laquelle émergent les éoliennes, qui sont visibles de presque toute leur hauteur. Leur verticalité contraste avec l'horizontalité de ce paysage. L'emprise en largeur est importante mais reste limitée au regard de l'étendue du panorama. Sur la gauche, séparé des éoliennes par un espace de respiration important, on aperçoit la silhouette du massif du Sancy (ici en partie noyée dans les nuages). Les éoliennes sont très prégnantes mais ne perturbent pas la lisibilité de ce paysage et la vue sur le Sancy.

Les autres parcs en théorie visibles sont ici à peine perceptibles car lointains et soit en partie masqués par le relief, soit par la végétation.

**L'impact est modéré.**

Vue panoramique avec esquisse (angle de vue 120°)



Vue réaliste avec photomontage (angle de vue 60°)

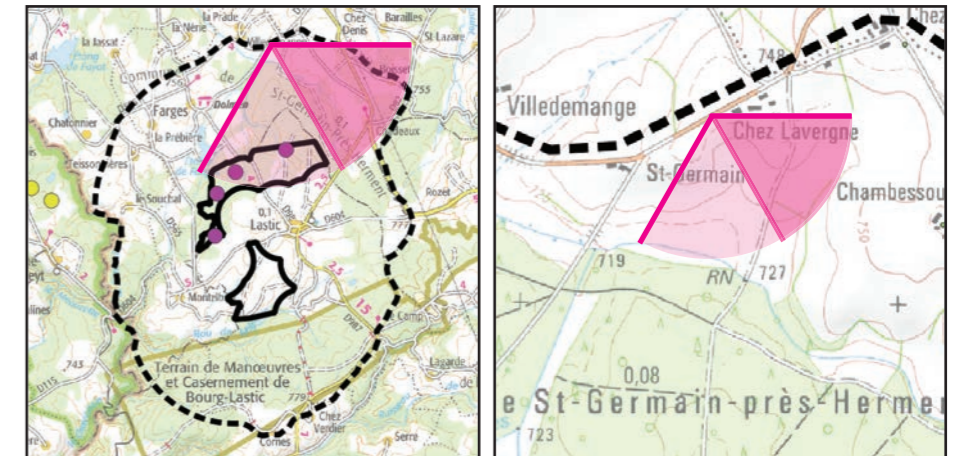


Le photomontage doit être observé à une distance de 35 cm pour correspondre à une vue réaliste (impression A3)

#### Informations sur la vue

Coordonnées Lambert 93 : 665905 / 6515977  
 Date et heure de la prise de vue : 10/10/2018 à 11:09  
 Focale : 52 mm, équivalent 24 x 36  
 Azimut vue réaliste : 120,1°  
 Angle visuel du parc : 26,3°  
 Eolienne la plus proche : E4, à 2 068 m

Localisation de la prise de vue



Localisation dans l'AEI

Fond IGN 1 / 25 000

**Prise de vue depuis la D565 au niveau de Chez Lavergne (2/2, projet seul)**

**Informations sur la vue**  
 Coordonnées Lambert 93 : 665905 / 6515977  
 Date et heure de la prise de vue : 10/10/2018 à 11:09  
 Focale : 52 mm, équivalent 24 x 36  
 Azimut vue réaliste : 180,1°  
 Angle visuel du parc : 26,3°  
 Eolienne la plus proche : E4, à 2 068 m

Vue panoramique avec esquisse (angle de vue 120°)

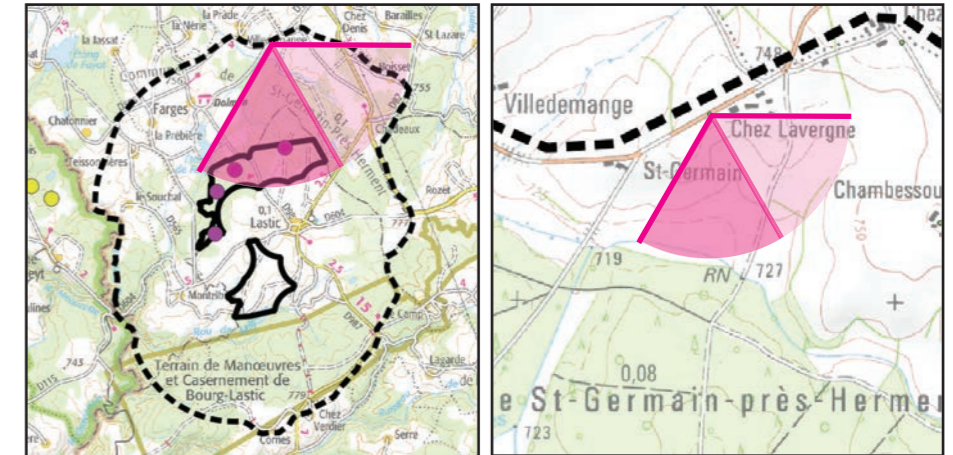


Vue réaliste avec photomontage (angle de vue 60°)



Le photomontage doit être observé à une distance de 35 cm pour correspondre à une vue réaliste (impression A3)

Localisation de la prise de vue



Localisation dans l'AEI

Fond IGN 1 / 25 000

### Prise de vue depuis la D565 au niveau de Chez Lavergne (1/2, projet + projets existants ou approuvés)

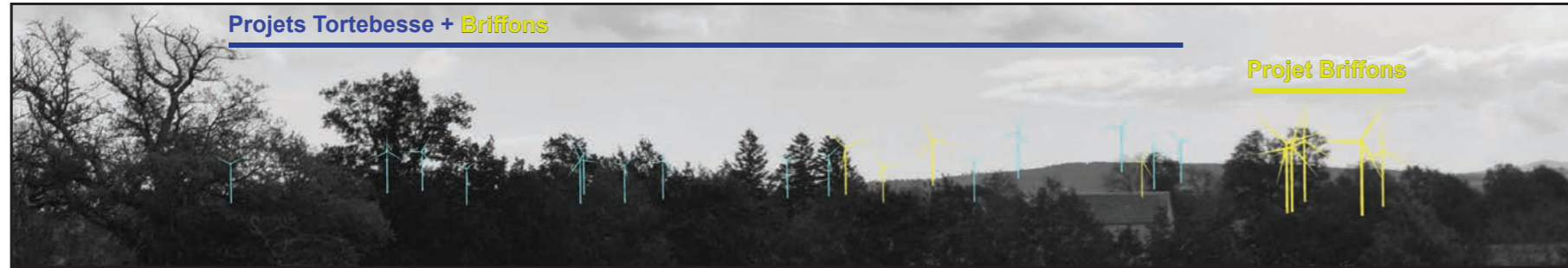
Un groupement d'éoliennes constitué des projets de Briffons et Tortebesse est visible sur la gauche du panorama, très à l'écart du projet de Lastic et beaucoup plus lointain. Le projet de Saint-Sulpice est visible sur la gauche du projet, à proximité d'E4. Son emprise visuelle est réduite en raison de l'éloignement et il se distingue donc nettement du projet de Lastic.

**L'effet cumulé est faible.**

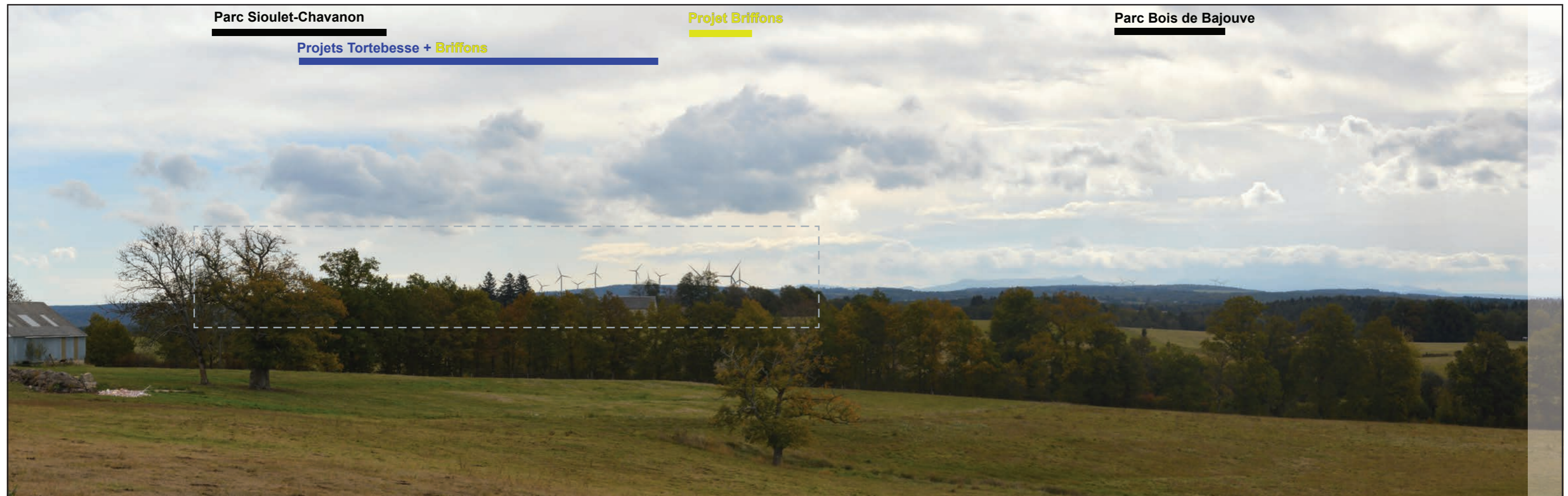
#### Informations sur la vue

Coordonnées Lambert 93 : 665905 / 6515977  
 Date et heure de la prise de vue : 10/10/2018 à 11:09  
 Focale : 52 mm, équivalent 24 x 36  
 Azimut vue réaliste : 120,1°  
 Angle visuel du parc : 26,3°  
 Eolienne la plus proche : E4, à 2 068 m

Vue zoomée avec esquisse (facteur x1,5)

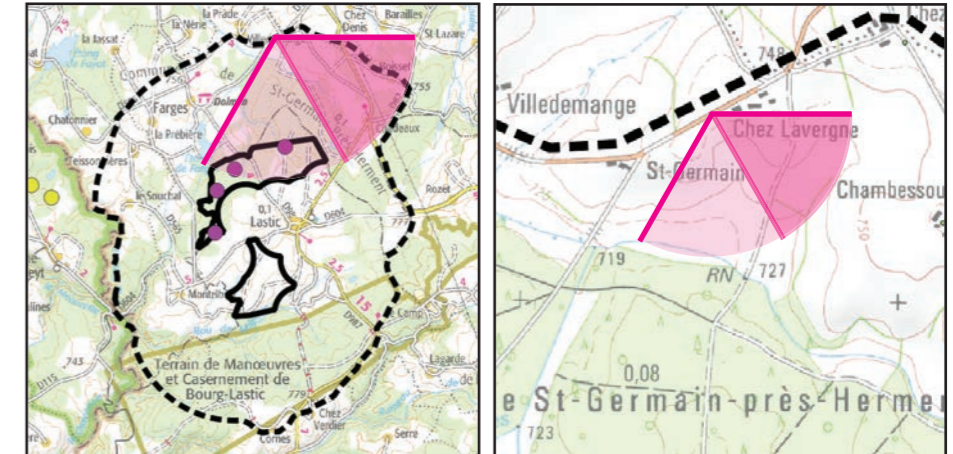


Vue réaliste avec photomontage (angle de vue 60°)



Le photomontage doit être observé à une distance de 35 cm pour correspondre à une vue réaliste (impression A3)

Localisation de la prise de vue



Localisation dans l'AEI

Fond IGN 1 / 25 000

**Prise de vue depuis la D565 Chez Lavergne (2/2, projet + projets existants ou approuvés)**

**Informations sur la vue**  
 Coordonnées Lambert 93 : 665905 / 6515977  
 Date et heure de la prise de vue : 10/10/2018 à 11:09  
 Focale : 52 mm, équivalent 24 x 36  
 Azimut vue réaliste : 180,1°  
 Angle visuel du parc : 26,3°  
 Eolienne la plus proche : E4, à 2 068 m

Vue zoomée avec esquisse (facteur x2)

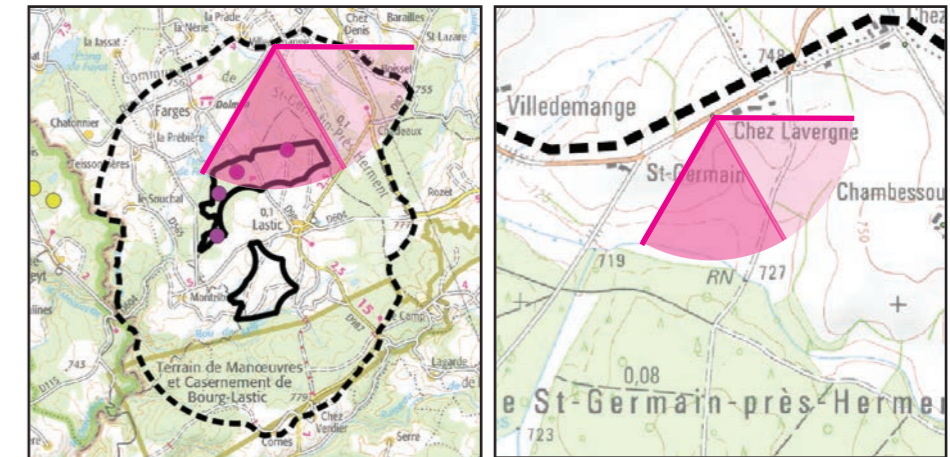


Vue réaliste avec photomontage (angle de vue 60°)



Le photomontage doit être observé à une distance de 35 cm pour correspondre à une vue réaliste (impression A3)

Localisation de la prise de vue



Localisation dans l'AEI

Fond IGN 1 / 25 000