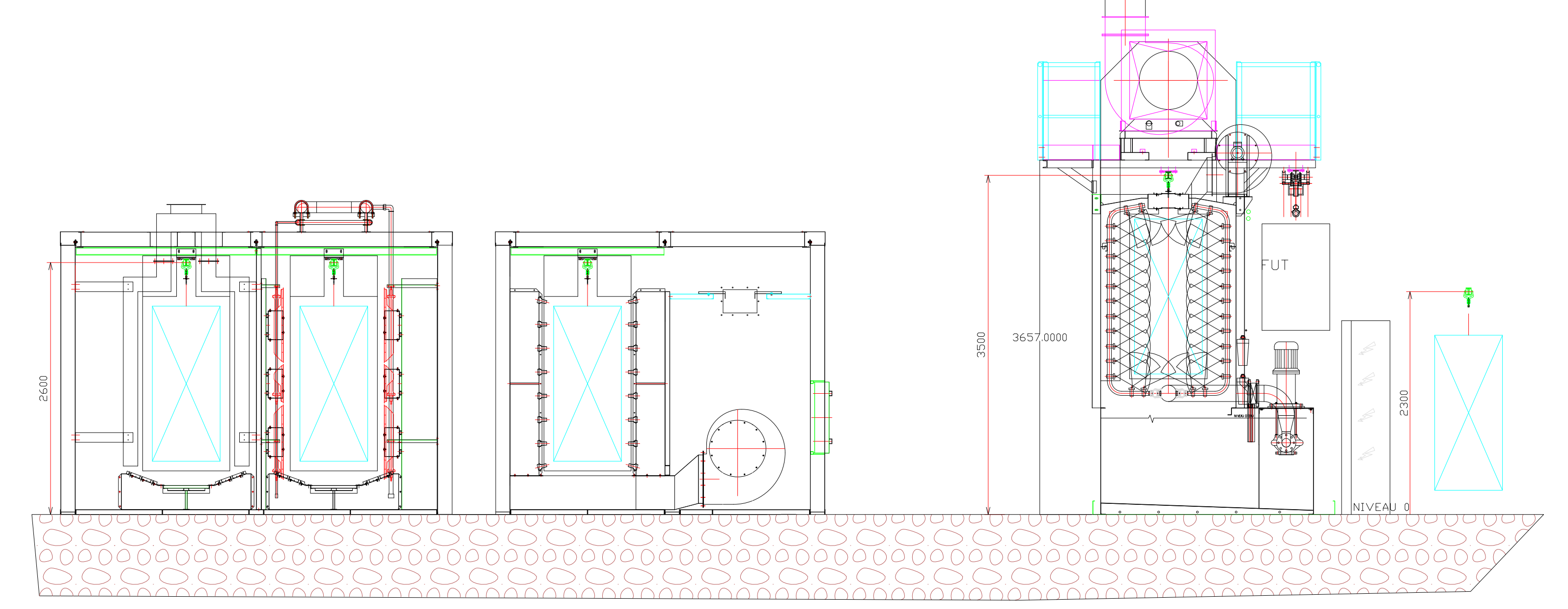
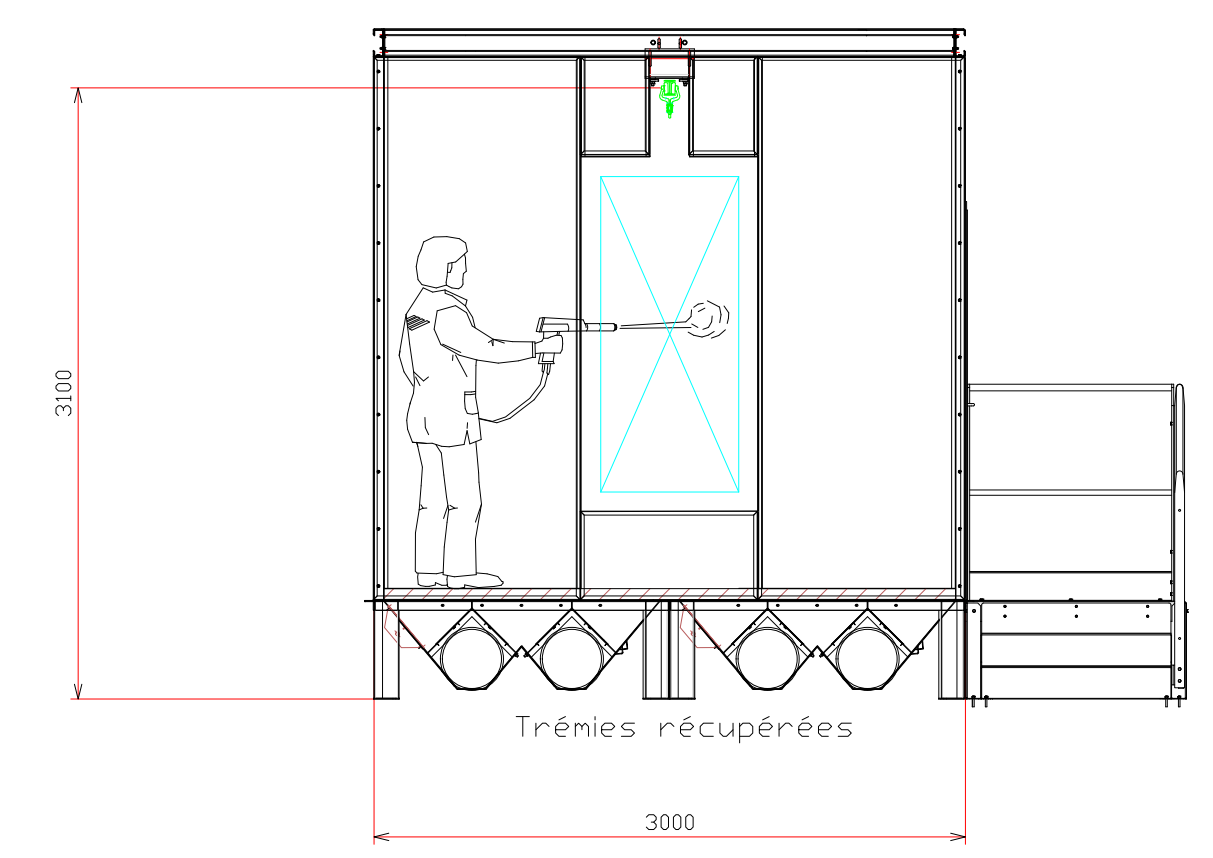
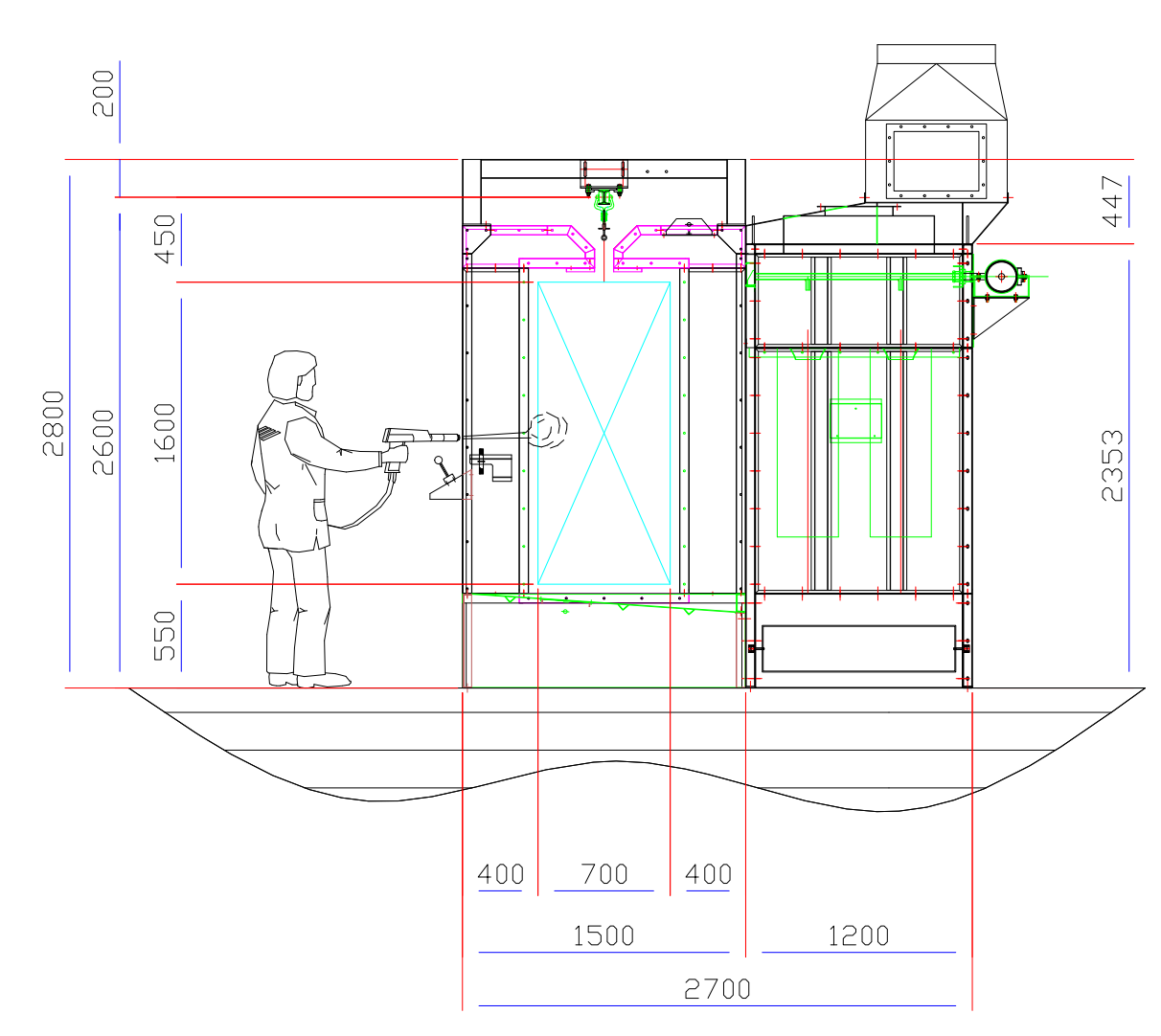


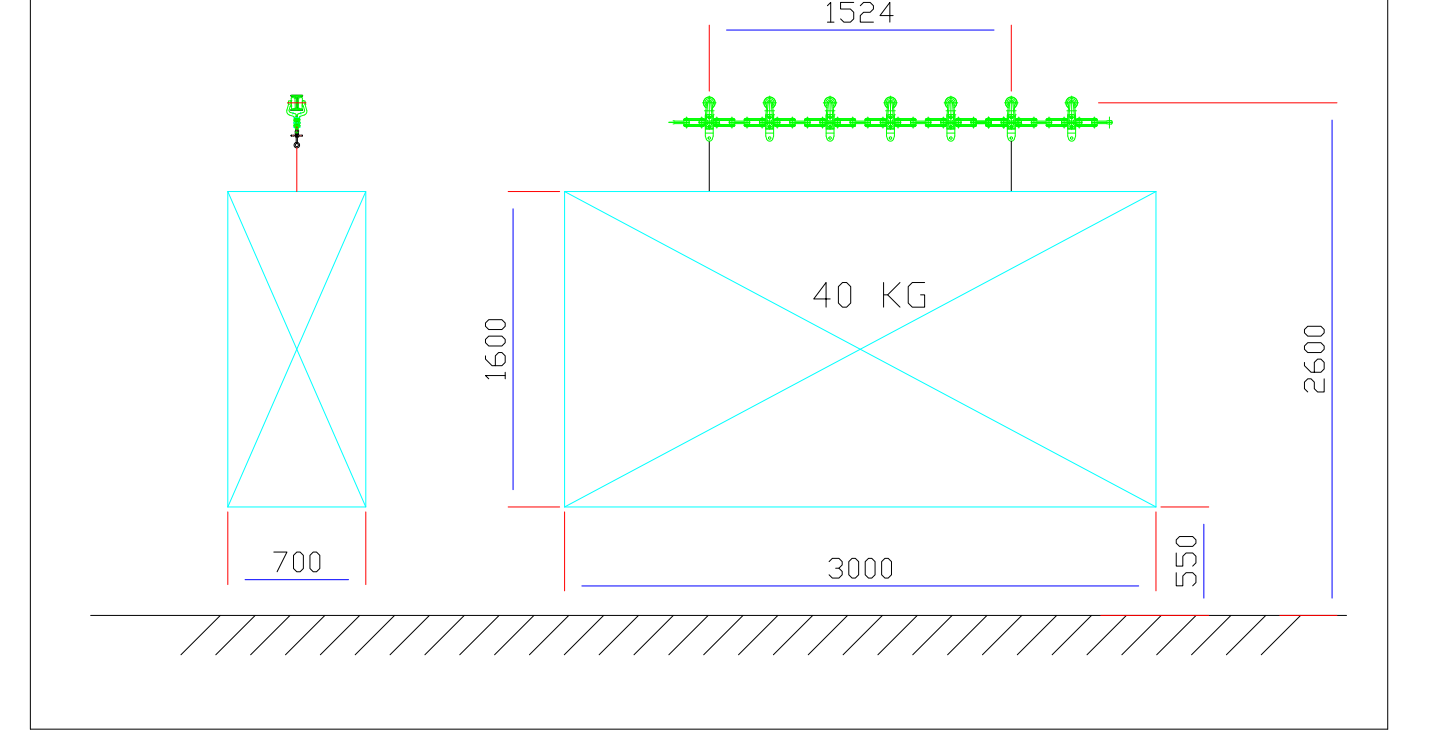
Coupe nouvelle cabine verticale



COUPE CABINE COMPACTE



ACCROCHAGE PIECE



**CHEMINEES**  
NB: LES COTES INDIQUEES SONT LES DIMENSIONS DES CHEMINEES ET NON CELLES DES PASSAGES. LES DRIFTES SERONT REALISEES APRES LA MISE EN PLACE DES VENTILATEURS.

REP.	DESIGNATION	CHEMINEE	RESERV.
1	EXTRACTION BUEES TTS	Ø630	Ø730 mini
2	EXTRACTION BRULEUR TTS	Ø315	Ø415 mini
3	EXTRACTION FOUR ET ETUVE	Ø315	Ø415 mini
4	ASPIRATION AIR-BRULEUR-ETUVE	Ø160	Ø260 mini
5	EXTRACTION CABINE	Ø630	Ø730 mini
6	ASPIRATION AIR-BRULEUR-FOUR	Ø200	Ø300 mini
7	EXTRACTION FOUR RIDEAU AIR	Ø200	Ø300 mini
8	ASPIRATION AIR-IR-FOUR	Ø125	Ø225 mini
9	EXTRACTION CABINE	Ø450	Ø550 mini

**AIR COMPRIME**  
6 bar FILTRE, SEC et DESHUILE  
Le raccordement est à la charge du client et s'effectue après le montage des machines

Rep.	Désignation	Diamètre	Débit
20	CABINE POUDDRE	1/2"	52 Nm <sup>3</sup> /h
21	CABINE POUDDRE N°2	1/2"	12 Nm <sup>3</sup> /h
22	FILTRATION ET RECUPEURATION POUDDRE	1/2"	93 Nm <sup>3</sup> /h
23	APNR HENKEL	Ø6/8"	39 Nm <sup>3</sup> /h
24	TUNNEL	1/2"	10 Nm <sup>3</sup> /h

\* Données fournisseur HENKEL

**GAZ NATUREL 300mbar**  
Le raccordement est à la charge du client et s'effectue après le montage des machines

Rep.	Désignation	Diamètre	Puissance
40	ETUVE DE SECHAGE	3/4"	180 kW
41	FOUR DE POLYMERISATION	3/4"	300 kW
42	INFRA-ROUGE	—	150 kW
43	BRULEUR TUNNEL	1"	450 kW

**EAU INDUSTRIELLE**  
3.5 bar en DYNAMIQUE  
Le raccordement est à la charge du client et s'effectue après le montage des machines

Rep.	Désignation	Diamètre Nominal
30	DSMOSEUR	DN32
31	COLLECTEUR EAU VILLE TTS	DN32

**ELECTRICITE**  
380V 16.1 A.1  
Le câble d'alimentation, sa protection, sa pose et le raccordement sur notre sectionneur sont à la charge du client

Rep.	Désignation	Puissance
50	ARMOIRE GENERALE	150 kW / 250A
51	ARMOIRE PRODUCTION DSMOSEE	6 kW