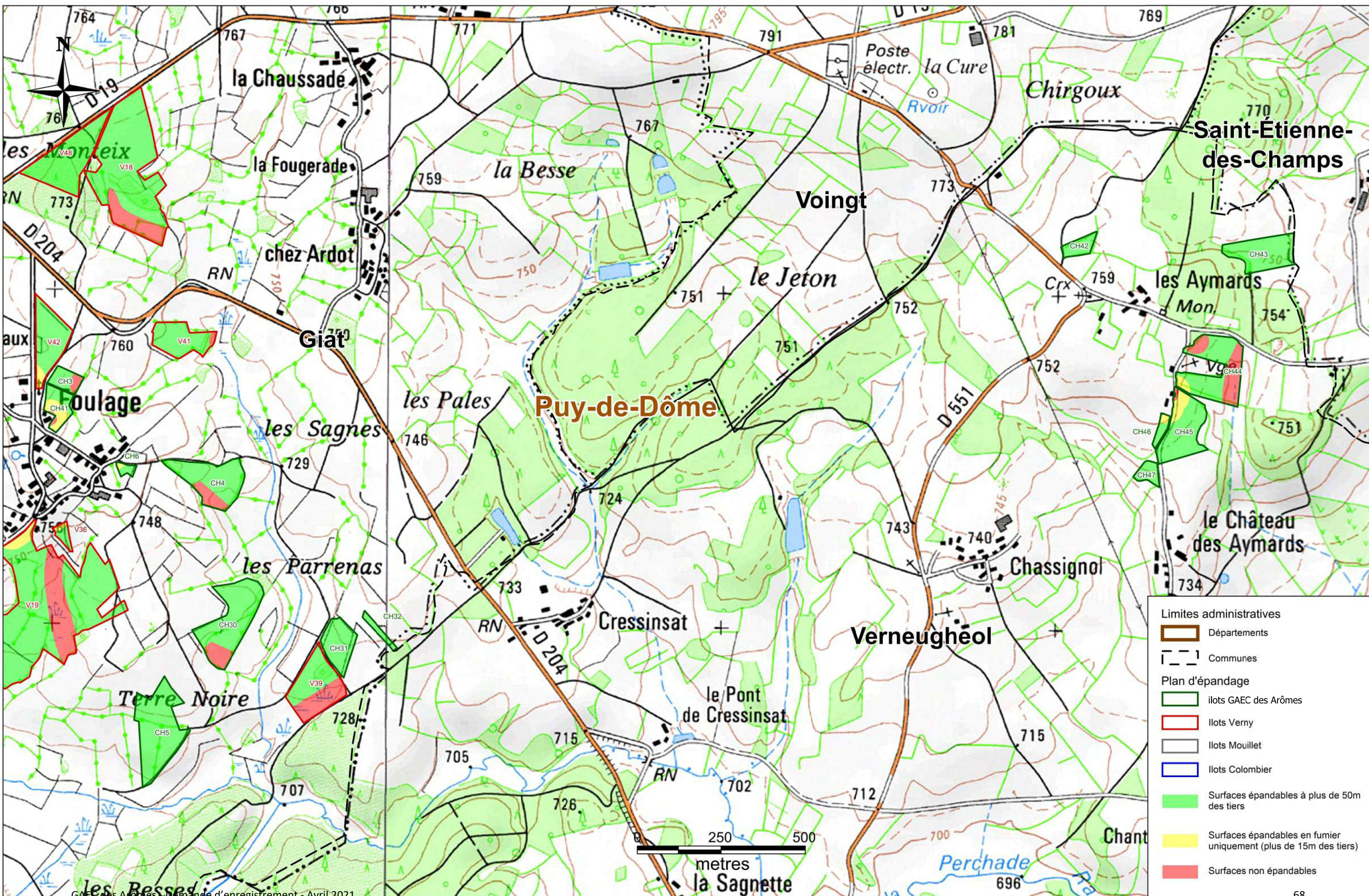
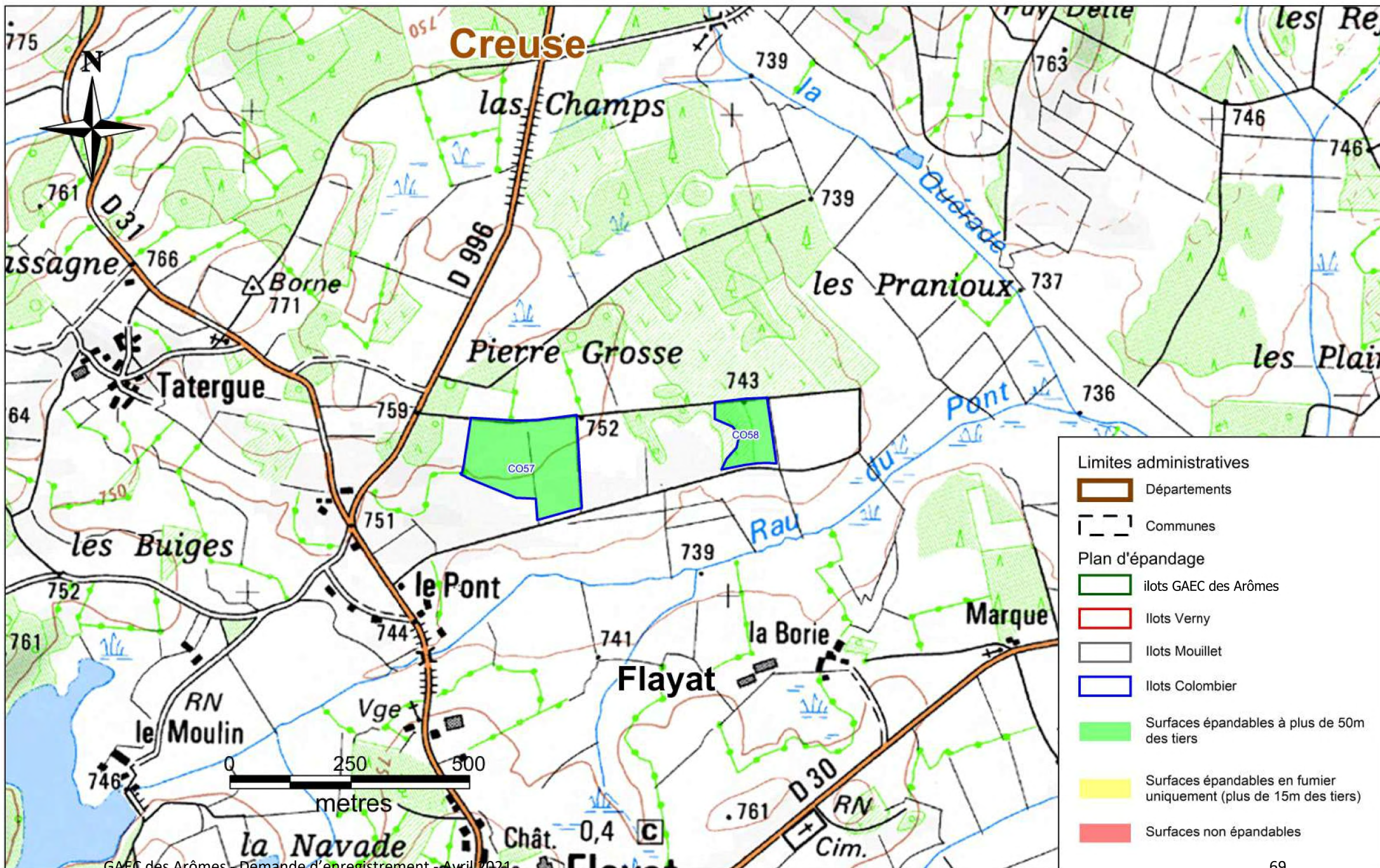


Surface du plan d'épandage (10 000ème)



- Limites administratives
 - Départements
 - Communes
- Plan d'épandage
 - ilots GAEC des Arômes
 - ilots Vergy
 - ilots Mouillet
 - ilots Colombier
- Surfaces épandables à plus de 50m des tiers
- Surfaces épandables en fumier uniquement (plus de 15m des tiers)
- Surfaces non épandables

Surface du plan d'épandage (10 000ème)



Parcellaire du plan d'épandage et convention d'épandage

NUM ILOT	NUM TELEPAC	EXPLOITANT	COMMUNE	SURF TOT	SURF EP (plus de 50m des tiers)	SURF EP en fumier uniquement (entre 15 et 50 m des tiers)	SURF EXCLUE	RAISON
CH1	63038590	GAE des Arômes	Fernoël	4,47	3,27	0	1,2	mouillé, cours d'eau (bande enherbée ->10m)
CH3	63038590	GAE des Arômes	Giat	0,54	0,38	0	0,16	mare, mouillé
CH4	63038590	GAE des Arômes	Giat	2,16	1,74	0	0,42	pente
CH5	63038590	GAE des Arômes	Giat	2,92	2,92	0	0	
CH6	63038590	GAE des Arômes	Giat	0,16	0,12	0,04	0	0 tiers
CH7	63038590	GAE des Arômes	Giat	5,5	5,03	0	0,47	cours d'eau
CH8	63038590	GAE des Arômes	Giat	0,84	0,84	0	0	
CH9	63038590	GAE des Arômes	Giat	1,54	0,51	0	1,03	cours d'eau
CH10	63038590	GAE des Arômes	Giat	1,23	1,05	0,18	0	0 tiers
CH11	63038590	GAE des Arômes	Giat	1,04	0	0	1,04	mouillé
CH12	63038590	GAE des Arômes	Giat	0,3	0	0,3	0	0 tiers
CH13	63038590	GAE des Arômes	Giat	4,76	2,1	0	2,66	étang, cours d'eau, mouillé
CH14	63038590	GAE des Arômes	Giat	0,78	0,78	0	0	
CH15	63038590	GAE des Arômes	Giat	2,62	1,75	0	0,87	mouillé
CH16	63038590	GAE des Arômes	Giat	1,25	1,25	0	0	
CH17	63038590	GAE des Arômes	Giat	4,87	4,16	0	0,71	batiments agricoles
CH18	63038590	GAE des Arômes	Giat	0,52	0,52	0	0	
CH19	63038590	GAE des Arômes	Giat	1,37	1,37	0	0	
CH20	63038590	GAE des Arômes	Giat	2,85	2,85	0	0	
CH21	63038590	GAE des Arômes	Giat	1,26	1,26	0	0	
CH24	63038590	GAE des Arômes	Giat	2,52	0,89	0	1,63	cours d'eau, mouillé
CH25	63038590	GAE des Arômes	Giat	0,87	0,87	0	0	
CH26	63038590	GAE des Arômes	Giat	1,39	1,39	0	0	
CH27	63038590	GAE des Arômes	Giat	0,28	0,28	0	0	
CH28	63038590	GAE des Arômes	Giat	0,43	0,43	0	0	
CH30	63038590	GAE des Arômes	Giat	2,8	2,34	0	0,46	mouillé
CH31	63038590	GAE des Arômes	Giat	1,15	1,14	0	0,01	cours d'eau
CH32	63038590	GAE des Arômes	Giat	0,23	0,23	0	0	
CH34	63038590	GAE des Arômes	Giat	1,02	1,02	0	0	
CH35	63038590	GAE des Arômes	Giat	4,54	3,27	0,29	0,98	tiers, mouillé
CH36	63038590	GAE des Arômes	Giat	4,53	1,97	0	2,56	tiers, mouillé
CH37	63038590	GAE des Arômes	Giat	0,37	0,37	0	0	
CH38	63038590	GAE des Arômes	Giat	2,42	2,42	0	0	
CH39	63038590	GAE des Arômes	Giat	1,02	0,93	0,09	0	0 tiers
CH41	63038590	GAE des Arômes	Giat	0,8	0,38	0,37	0,05	tiers
CH42	63038590	GAE des Arômes	Verneugheol	0,44	0,44	0	0	
CH43	63038590	GAE des Arômes	Verneugheol	1,7	1,7	0	0	
CH44	63038590	GAE des Arômes	Verneugheol	2,6	1,45	0,13	1,02	cours d'eau, tiers, captage pour abreuver les animaux
CH45	63038590	GAE des Arômes	Verneugheol	1,99	1,64	0,3	0,05	tiers
CH46	63038590	GAE des Arômes	Verneugheol	0,24	0,16	0,08	0	0 tiers
CH47	63038590	GAE des Arômes	Verneugheol	0,36	0,36	0	0	
CO1	23017263	Colombier	Basville	3,34	3,34	0	0	
CO4	23017263	Colombier	Basville	3,82	3,82	0	0	
CO8	23017263	Colombier	Basville	1,11	1,11	0	0	

NUM ILOT	NUM TELEPAC	EXPLOITANT	COMMUNE	SURF TOT	SURF EP (plus de 50m des tiers)	SURF EP en fumier uniquement (entre 15 et 50 m des tiers)	SURF EXCLUE	RAISON
C09	23017263	Colombier	Basville	2	2	0	0	
C010	23017263	Colombier	Basville	2,66	2,66	0	0	
C011	23017263	Colombier	Basville	4,41	4,21	0	0,2	cours d'eau
C015	23017263	Colombier	Basville	2,01	2,01	0	0	
C016	23017263	Colombier	Basville	0,77	0,77	0	0	
C017	23017263	Colombier	Basville	0,33	0,33	0	0	
C018	23017263	Colombier	Basville	0,85	0,85	0	0	
C019	23017263	Colombier	Basville	2,77	2,77	0	0	
C021	23017263	Colombier	Basville	4,66	4,23	0	0,43	étang
C022	23017263	Colombier	Basville	4,55	4,55	0	0	
C025	23017263	Colombier	Basville	1,14	1,14	0	0	
C027	23017263	Colombier	Basville	6,33	6,33	0	0	
C028	23017263	Colombier	Basville	2	2	0	0	
C035	23017263	Colombier	Basville	2,28	2,28	0	0	
C042	23017263	Colombier	Basville	1,09	1,09	0	0	
C045	23017263	Colombier	Basville	2,27	2,27	0	0	
C046	23017263	Colombier	Fernoël	5,27	5,27	0	0	
C047	23017263	Colombier	Fernoël	5,35	4,31	0	1,04	étang, mouillé
C057	23017263	Colombier	Flayat	3,97	3,97	0	0	
C058	23017263	Colombier	Flayat	1,27	1,27	0	0	
M9	23009579	Mouillet	Giat	1,04	1,04	0	0	
M10	23009579	Mouillet	Giat	3,91	3,91	0	0	
M11	23009579	Mouillet	Giat	6,15	5,77	0	0,38	cours d'eau, étang
V18	23019769	Verny	Giat	6,43	5,4	0	1,03	mouillé
V19	23019769	Verny	Giat	13,35	11,18	0,3	1,87	tiers, pente, mouillé
V21	23019769	Verny	Giat	1,76	0,77	0	0,99	cours d'eau, mouillé
V22	23019769	Verny	Giat	3,42	2,4	0	1,02	cours d'eau, mouillé
V23	23019769	Verny	Giat	1,02	0,83	0	0,19	cours d'eau
V24	23019769	Verny	Giat	2,9	2,9	0	0	
V25	23019769	Verny	Giat	1,9	0,63	0	1,27	mouillé
V26	23019769	Verny	Giat	0,78	0,78	0	0	
V29	23019769	Verny	Giat	3,46	3,46	0	0	
V33	23019769	Verny	Giat	5,45	5,45	0	0	
V34	23019769	Verny	Giat	7,3	4,1	0,67	2,53	tiers, cours d'eau, pente
V36	23019769	Verny	Giat	0,25	0,19	0,06	0	0 tiers
V39	23019769	Verny	Giat	2,2	1,26	0	0,94	cours d'eau
V41	23019769	Verny	Giat	1,41	1,34	0	0,07	cours d'eau
V42	23019769	Verny	Giat	1,72	1,57	0,15	0	0 tiers
V44	23019769	Verny	Giat	1,1	1,1	0	0	
V45	23019769	Verny	Giat	4,56	0,78	0	3,78	cours d'eau
V46	23019769	Verny	Giat	0,41	0,34	0	0,07	cours d'eau
V47	23019769	Verny	Giat	4,15	4,12	0	0,03	cours d'eau
V48	23019769	Verny	Giat	2,56	2,56	0	0	
V49	23019769	Verny	Giat	4,97	4,97	0	0	

NUM ILOT	NUM TELEPAC	EXPLOITANT	COMMUNE	SURF TOT	SURF EP (plus de 50m des tiers)	SURF EP en fumier uniquement (entre 15 et 50 m des tiers)	SURF EXCLUE	RAISON
V50	23019769	Verny	Giat	13,05	6,79	0	6,26	cours d'eau, étang, tiers, mouillé
V51	23019769	Verny	Giat	3,91	1,66	0	2,25	cours d'eau, étang, mouillé
V52	23019769	Verny	Giat	7,51	7,24	0,27	0	0 tiers
V53	23019769	Verny	Giat	9,22	6,28	0	2,94	bois, cours d'eau
V54	23019769	Verny	Giat	8,23	8,17	0,06	0	0 tiers
V55	23019769	Verny	Giat	2,27	2,23	0	0,04	cours d'eau
V56	23019769	Verny	Giat	8,3	6,34	0	1,96	cours d'eau
V57	23019769	Verny	Giat	2,41	2,41	0	0	
V58	23019769	Verny	Giat	2,2	1,96	0	0,24	cours d'eau
V59	23019769	Verny	Giat	2,45	2,45	0	0	
V60	23019769	Verny	Giat	2,73	2,73	0	0	
Total				281,41	233,27	3,29	44,85	

SAU	281,41
SPE (à 50 m / hab)	233,27
SPE (de 15 à 50 m / hab)	3,29
SPE total	236,56

NUM ILOT	NUM TELEPAC	EXPLOITANT	COMMUNE	SURF TOT	SURF EP (plus de 50m des tiers)	SURF EP en fumier uniquement (entre 15 et 50 m des tiers)	SURF EXCLUE	RAISON
CH1	63038590	GAEC des Arômes	Fermeil	4,47	3,27	0	1,2	mouillé, cours d'eau (bande enherbée ->10m)
CH3	63038590	GAEC des Arômes	Giat	0,54	0,38	0	0,16	mare, mouillé
CH4	63038590	GAEC des Arômes	Giat	2,16	1,74	0	0,42	pente
CH5	63038590	GAEC des Arômes	Giat	2,92	2,92	0	0	
CH6	63038590	GAEC des Arômes	Giat	0,16	0,12	0,04	0	0 tiers
CH7	63038590	GAEC des Arômes	Giat	5,5	5,03	0	0,47	cours d'eau
CH8	63038590	GAEC des Arômes	Giat	0,84	0,84	0	0	
CH9	63038590	GAEC des Arômes	Giat	1,54	0,51	0	1,03	cours d'eau
CH10	63038590	GAEC des Arômes	Giat	1,23	1,05	0,18	0	0 tiers
CH11	63038590	GAEC des Arômes	Giat	1,04	0	0	1,04	mouillé
CH12	63038590	GAEC des Arômes	Giat	0,3	0,3	0	0	0 tiers
CH13	63038590	GAEC des Arômes	Giat	4,76	2,1	0	2,66	étang, cours d'eau, mouillé
CH14	63038590	GAEC des Arômes	Giat	0,78	0,78	0	0	
CH15	63038590	GAEC des Arômes	Giat	2,62	1,75	0	0,87	mouillé
CH16	63038590	GAEC des Arômes	Giat	1,25	1,25	0	0	
CH17	63038590	GAEC des Arômes	Giat	4,87	4,16	0	0,71	batiments agricoles
CH18	63038590	GAEC des Arômes	Giat	0,52	0,52	0	0	
CH19	63038590	GAEC des Arômes	Giat	1,37	1,37	0	0	
CH20	63038590	GAEC des Arômes	Giat	2,85	2,85	0	0	
CH21	63038590	GAEC des Arômes	Giat	1,26	1,26	0	0	
CH24	63038590	GAEC des Arômes	Giat	2,52	0,89	0	1,63	cours d'eau, mouillé
CH25	63038590	GAEC des Arômes	Giat	0,87	0,87	0	0	
CH26	63038590	GAEC des Arômes	Giat	1,39	1,39	0	0	
CH27	63038590	GAEC des Arômes	Giat	0,28	0,28	0	0	
CH28	63038590	GAEC des Arômes	Giat	0,43	0,43	0	0	
CH30	63038590	GAEC des Arômes	Giat	2,8	2,34	0	0,46	mouillé
CH31	63038590	GAEC des Arômes	Giat	1,15	1,14	0	0,01	cours d'eau
CH32	63038590	GAEC des Arômes	Giat	0,23	0,23	0	0	
CH34	63038590	GAEC des Arômes	Giat	1,02	1,02	0	0	
CH35	63038590	GAEC des Arômes	Giat	4,54	3,27	0,29	0,98	0 tiers, mouillé
CH36	63038590	GAEC des Arômes	Giat	4,53	1,97	0	2,56	0 tiers, mouillé
CH37	63038590	GAEC des Arômes	Giat	0,37	0,37	0	0	
CH38	63038590	GAEC des Arômes	Giat	2,42	2,42	0	0	
CH39	63038590	GAEC des Arômes	Giat	1,02	0,93	0,09	0	0 tiers
CH41	63038590	GAEC des Arômes	Giat	0,8	0,38	0,37	0,05	0 tiers
CH42	63038590	GAEC des Arômes	Vernuegheel	0,44	0,44	0	0	
CH43	63038590	GAEC des Arômes	Vernuegheel	1,7	1,7	0	0	
CH44	63038590	GAEC des Arômes	Vernuegheel	2,6	1,45	0,13	1,02	cours d'eau, tiers, captage pour abreuver les animaux
CH45	63038590	GAEC des Arômes	Vernuegheel	1,99	1,64	0,3	0,05	0 tiers
CH46	63038590	GAEC des Arômes	Vernuegheel	0,74	0,16	0,08	0	0 tiers
CH47	63038590	GAEC des Arômes	Vernuegheel	0,36	0,36	0	0	
Total				72,68	55,58	1,78	15,32	
Total				72,68	55,58	1,78	15,32	

SAU	72,68
SPE (à 50 m / hab)	55,58
SPE (de 15 à 50 m /hab)	1,78
SPE total	57,36

CONVENTION D'EPANDAGE

Je soussigné GAEC Colombier Beoume 23260 BASVILLE

déclare mettre à disposition de : GAEC des Arômes , Jeandaleix, 63620 Giat

les parcelles ci-dessous référencées, et dont j'assure l'exploitation, afin d'y réaliser des épandages de lisier de porc, dans le cadre d'un plan d'épandage.

Les épandages sont réalisés en quantité et en fréquence conformément au cahier des charges défini par la réglementation en vigueur ou toute autre exigence notifiée par le Préfet.

La présente mise à disposition commencée ce jour, cessera le 22/03/2031 à moins que n'intervienne avant ce terme, l'une des hypothèses suivantes :

- la cessation d'activité du preneur, en fin de bail, à son expiration ou l'un de ses renouvellements, ou encore lors de sa résiliation anticipée indépendante de la volonté du preneur, ou lors d'une expropriation.
- Une vente délibérée des biens en dehors des délais d'expiration du bail rendrait le preneur responsable de la rupture de la convention.

Le contrat court pour autant d'années qu'il y a de sol et sera renouvelé par tacite reconduction.

La partie qui entend s'opposer au renouvellement doit notifier congé au preneur six mois au moins avant l'expiration du bail par lettre recommandée avec accusé de réception.

L'apport et la gestion du matériel d'épandage sont assurés par le preneur.

DISPOSITIONS DIVERSES :

Les parties ne peuvent révoquer la présente convention que de leur consentement mutuel.

Fait en deux exemplaires,

à Giat

le 23/03/2021

le bailleur
(l'éleveur)

le preneur
(le prêteur de terre)

NUM ILOT	NUM TELEPAC	EXPLOITANT	COMMUNE	SURF TOT	SURF EP (plus de 50m des tiers)	SURF EP en fumier uniquement (entre 15 et 50 m des tiers)	SURF EXCLUE	RAISON
CO1	23017263	GAEC Colombier	Basville	3,34	3,34	0	0	
CO4	23017263	GAEC Colombier	Basville	3,82	3,82	0	0	
CO8	23017263	GAEC Colombier	Basville	1,11	1,11	0	0	
CO9	23017263	GAEC Colombier	Basville	2	2	0	0	
CO10	23017263	GAEC Colombier	Basville	2,66	2,66	0	0	
CO11	23017263	GAEC Colombier	Basville	4,41	4,21	0	0,2	cours d'eau
CO15	23017263	GAEC Colombier	Basville	2,01	2,01	0	0	
CO16	23017263	GAEC Colombier	Basville	0,77	0,77	0	0	
CO17	23017263	GAEC Colombier	Basville	0,33	0,33	0	0	
CO18	23017263	GAEC Colombier	Basville	0,85	0,85	0	0	
CO19	23017263	GAEC Colombier	Basville	2,77	2,77	0	0	
CO21	23017263	GAEC Colombier	Basville	4,66	4,23	0	0,43	étang
CO22	23017263	GAEC Colombier	Basville	4,55	4,55	0	0	
CO25	23017263	GAEC Colombier	Basville	1,14	1,14	0	0	
CO27	23017263	GAEC Colombier	Basville	6,33	6,33	0	0	
CO28	23017263	GAEC Colombier	Basville	2	2	0	0	
CO35	23017263	GAEC Colombier	Basville	2,28	2,28	0	0	
CO42	23017263	GAEC Colombier	Basville	1,09	1,09	0	0	
CO45	23017263	GAEC Colombier	Basville	2,27	2,27	0	0	
CO46	23017263	GAEC Colombier	Fernoël	5,27	5,27	0	0	
CO47	23017263	GAEC Colombier	Fernoël	5,35	4,31	0	1,04	étang, mouillé
CO57	23017263	GAEC Colombier	Flayat	3,97	3,97	0	0	
CO58	23017263	GAEC Colombier	Flayat	1,27	1,27	0	0	
Total				64,25	62,58	0,00	1,67	

SAU	64,25
SPE (à 100m / hab)	62,58
SPE (de 15 à 100m /hab)	0,00
SPE total	62,58

CONVENTION D'EPANDAGE

Je soussigné Philippe Mouillet, les Moneroux 23700 Dontreix

déclare mettre à disposition de : GAEC des Arômes , Jeandaleix, 63620 Giat

les parcelles ci-dessous référencées, et dont j'assure l'exploitation, afin d'y réaliser des épandages de lisier de porc, dans le cadre d'un plan d'épandage.

Les épandages sont réalisés en quantité et en fréquence conformément au cahier des charges défini par la réglementation en vigueur ou toute autre exigence notifiée par le Préfet.

La présente mise à disposition commencée ce jour, cessera le 15/03/2031

à moins que n'intervienne avant ce terme, l'une des hypothèses suivantes :

- la cessation d'activité du preneur, en fin de bail, à son expiration ou l'un de ses renouvellements, ou encore lors de sa résiliation anticipée indépendante de la volonté du preneur, ou lors d'une expropriation.
- Une vente délibérée des biens en dehors des délais d'expiration du bail rendrait le preneur responsable de la rupture de la convention.

Le contrat court pour autant d'années qu'il y a de sol et sera renouvelé par tacite reconduction.

La partie qui entend s'opposer au renouvellement doit notifier congé au preneur six mois au moins avant l'expiration du bail par lettre recommandée avec accusé de réception.

L'apport et la gestion du matériel d'épandage sont assurés par Le preneur.

DISPOSITIONS DIVERSES :

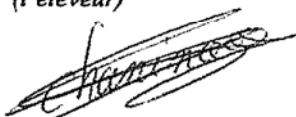
Les parties ne peuvent révoquer la présente convention que de leur consentement mutuel.

Fait en deux exemplaires,

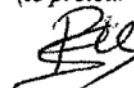
à G I A T

le 22/03/22

le bailleur
(l'éleveur)



le preneur
(le prêteur de terre)



NUM ILOT	NUM TELEPAC	EXPLOITANT	COMMUNE	SURF TOT	SURF EP (plus de 50m des tiers)	SURF EP en fumier uniquement (entre 15 et 50 m des tiers)	SURF EXCLUE	RAISON
M9	23009579	Philippe Mouillet	Giat	1,04	1,04	0	0	
M10	23009579	Philippe Mouillet	Giat	3,91	3,91	0	0	
M11	23009579	Philippe Mouillet	Giat	6,15	5,77	0	0,38	cours d'eau, étang
Total				11,10	10,72	0,00	0,38	

SAU	11,10
SPE (à 100m / hab)	10,72
SPE (de 15 à 100m /hab)	0,00
SPE total	10,72

CONVENTION D'EPANDAGE

Je soussigné Laurent VERNY le Montchaumont 73260
St Armand Païs Croisy

déclare mettre à disposition de : GAEC des Arômes , Jeandaleix, 63620 Giat

les parcelles ci-dessous référencées, et dont j'assure l'exploitation, afin d'y réaliser des épandages de lisier porc et fumier volaille , dans le cadre d'un plan d'épandage.

Les épandages sont réalisés en quantité et en fréquence conformément au cahier des charges défini par la réglementation en vigueur ou toute autre exigence notifiée par le Préfet.

La présente mise à disposition commencée ce jour, cessera le 23/03/2031
à moins que n'intervienne avant ce terme, l'une des hypothèses suivantes :

- la cessation d'activité du preneur, en fin de bail, à son expiration ou l'un de ses renouvellements, ou encore lors de sa résiliation anticipée indépendante de la volonté du preneur, ou lors d'une expropriation.
- Une vente délibérée des biens en dehors des délais d'expiration du bail rendrait le preneur responsable de la rupture de la convention.

Le contrat court pour autant d'années qu'il y a de sol et sera renouvelé par tacite reconduction.

La partie qui entend s'opposer au renouvellement doit notifier congé au preneur six mois au moins avant l'expiration du bail par lettre recommandée avec accusé de réception.

L'apport et la gestion du matériel d'épandage sont assurés par le preneur.

DISPOSITIONS DIVERSES :

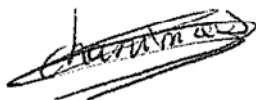
Les parties ne peuvent révoquer la présente convention que de leur consentement mutuel.

Fait en deux exemplaires,

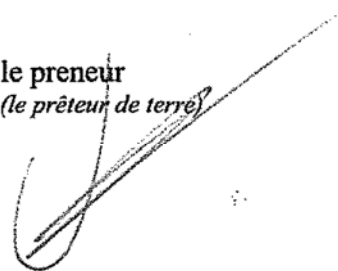
à GIAT

le 23/03/2021

le bailleur
(l'éleveur)



le preneur
(le prêteur de terre)



NUM ILOT	NUM TELEPAC	EXPLOITANT	COMMUNE	SURF TOT	SURF EP (plus de 50m des tiers)	SURF EP en fumier uniquement (entre 15 et 50 m des tiers)	SURF EXCLUE	RAISON
V18	23019769	Laurent Verny	Giat	6,43	5,4	0	1,03	mouillé
V19	23019769	Laurent Verny	Giat	13,35	11,18	0,3	1,87	tiers, pente, mouillé
V21	23019769	Laurent Verny	Giat	1,76	0,77	0	0,99	cours d'eau, mouillé
V22	23019769	Laurent Verny	Giat	3,42	2,4	0	1,02	cours d'eau, mouillé
V23	23019769	Laurent Verny	Giat	1,02	0,83	0	0,19	cours d'eau
V24	23019769	Laurent Verny	Giat	2,9	2,9	0	0	
V25	23019769	Laurent Verny	Giat	1,9	0,63	0	1,27	mouillé
V26	23019769	Laurent Verny	Giat	0,78	0,78	0	0	
V29	23019769	Laurent Verny	Giat	3,46	3,46	0	0	
V33	23019769	Laurent Verny	Giat	5,45	5,45	0	0	
V34	23019769	Laurent Verny	Giat	7,3	4,1	0,67	2,53	tiers, cours d'eau, pente
V36	23019769	Laurent Verny	Giat	0,25	0,19	0,06	0	tiers
V39	23019769	Laurent Verny	Giat	2,2	1,26	0	0,94	cours d'eau
V41	23019769	Laurent Verny	Giat	1,41	1,34	0	0,07	cours d'eau
V42	23019769	Laurent Verny	Giat	1,72	1,57	0,15	0	tiers
V44	23019769	Laurent Verny	Giat	1,1	1,1	0	0	
V45	23019769	Laurent Verny	Giat	4,56	0,78	0	3,78	cours d'eau
V46	23019769	Laurent Verny	Giat	0,41	0,34	0	0,07	cours d'eau
V47	23019769	Laurent Verny	Giat	4,15	4,12	0	0,03	cours d'eau
V48	23019769	Laurent Verny	Giat	2,56	2,56	0	0	
V49	23019769	Laurent Verny	Giat	4,97	4,97	0	0	
V50	23019769	Laurent Verny	Giat	13,05	6,79	0	6,26	cours d'eau, étang, tiers, mouillé
V51	23019769	Laurent Verny	Giat	3,91	1,66	0	2,25	cours d'eau, étang, mouillé
V52	23019769	Laurent Verny	Giat	7,51	7,24	0,27	0	tiers
V53	23019769	Laurent Verny	Giat	9,22	6,28	0	2,94	bois, cours d'eau
V54	23019769	Laurent Verny	Giat	8,23	8,17	0,06	0	tiers
V55	23019769	Laurent Verny	Giat	2,27	2,23	0	0,04	cours d'eau
V56	23019769	Laurent Verny	Giat	8,3	6,34	0	1,96	cours d'eau
V57	23019769	Laurent Verny	Giat	2,41	2,41	0	0	
V58	23019769	Laurent Verny	Giat	2,2	1,96	0	0,24	cours d'eau
V59	23019769	Laurent Verny	Giat	2,45	2,45	0	0	
V60	23019769	Laurent Verny	Giat	2,73	2,73	0	0	
Total				133,38	104,39	1,51	27,48	

SAU	133,38
SPE (à 100m / hab)	104,39
SPE (de 15 à 100m / hab)	1,51
SPE total	105,90

Aptitudes à l'épandage des sols destinés à recevoir des effluents – méthode simplifiée

L'aptitude à l'épandage se définit comme la capacité d'un sol à recevoir et fixer l'effluent sans perte de matières polluantes (par écoulement superficiel ou percolation directe dans le sous-sol), à l'épurer (par oxydation des matières organiques et destruction des germes pathogènes) et à maintenir les éléments fertilisants à la disposition des plantes cultivées.

La capacité à l'épandage dépend de plusieurs critères dont les principaux sont :

- L'hydromorphie
- La capacité de rétention
- La sensibilité au ruissellement

L'HYDROMORPHIE est la sensibilité ou tendance à l'engorgement en eau qui accroît les risques d'écoulements superficiels et d'asphyxie des sols (appauvrissement en oxygène) et par voie de conséquence qui empêche le développement des micro-organismes épurateurs aérobies.

CLASSEMENT SIMPLIFIÉ DES SOLS HYDROMORPHES

Sols hydromorphes	Sols saturés en eau plus de 6 mois par an.
Sols moyennement hydromorphes	Sols saturés en eau entre 2 et 6 mois par an.
Sols peu hydromorphes	Sols saturés en eau moins de 2 mois par an.

LA CAPACITÉ DE RÉTENTION : elle est fonction de la texture du sol et de sa profondeur ; elle détermine son pouvoir filtrant et sa capacité à maintenir les éléments minéraux à portée des racines.

LA SENSIBILITÉ AU RUISELLEMENT : Plusieurs facteurs aggravants sont à considérer :

- une forte pente. Selon la brochure du ministère chargé de l'environnement de 1984, la pente doit se mesurer si possible sur 100 m, la dénivellation supérieure de 7- 8 % est considérée comme forte (Circulaire du 12 août 1976). La pente ne s'apprécie pas uniquement par % mais doit être associée à la surface et la nature du terrain.
- un sol battant : sol durci superficiellement suite aux intempéries régulières sur un sol nu.
- l'absence de couvert végétal : favorise la « battance » et diminue l'absorption de l'eau par les plantes lors des pluies.

L'aptitude des sols à l'épandage n'est donc pas constante tout au long de l'année car elle dépend de leur état hydrique et du couvert végétal au moment de l'épandage.

- Des sols engorgés en hiver sont inaptes à l'épandage pendant cette période ; ils redeviennent aptes au printemps lorsque le ressuyage a eu lieu et lorsque la végétation se développe.
- Des sols peu épais à texture grossière sont trop filtrants pour recevoir du lisier en période hivernale (risque de percolation rapide) ; par contre, ils peuvent très bien valoriser les apports de printemps.
- Des sols battants ou peu perméables associés à des pentes importantes augmentent les risques d'entraînement vers les cours d'eau de surface, par ruissellement.
- La présence d'une prairie réduit les risques de lessivage et de ruissellement, y compris sur les terrains pentus.

DEFINITION DES 3 CLASSES D'APTITUDES A L'ÉPANDAGE :

CLASSES D'APTITUDE À L'ÉPANDAGE	CARACTÉRISTIQUES DU SOL	COMMENTAIRES
<p>APTITUDE 0 Sol inapte à l'épandage</p>	<ul style="list-style-type: none"> ▶ Sols humides sur au moins 6 mois de l'année (forte saturation en eau – hydromorphie importante). ▶ Pente trop forte car : accès difficile des engins agricoles, risque de ruissellement ▶ Sols très peu profonds (< 20 cm) ▶ Sols de texture très grossière ▶ Sur roches 	<p>Épandage interdit toute l'année (minéralisation faible et risque de ruissellement)</p> <p>Les sols sont trop humides ou trop peu profonds, ou de texture trop grossière pour « conserver » des déjections qui vont passer rapidement dans le milieu aquatique.</p> <p>Les surfaces drainées depuis moins de 2ans doivent être mentionnées, et exclues de l'épandage compte tenu des risques de ruissellement et les risques de colmatage des drains en particulier par le lisier.</p>
<p>APTITUDE 1 Aptitude moyenne</p>	<ul style="list-style-type: none"> ▶ Sols moyennement profonds (entre 30 et 60 cm) et/ou moyennement humides (hydromorphie moyenne). ▶ Pente moyenne ▶ les terrains de pente située entre 7-15% liés à un risque de ruissellement, ▶ les sols riches en cailloux, graviers, sables grossiers (risque de percolation rapide de l'effluent en profondeur), 	<p>Épandage accepté</p> <p>Préciser quelles sont les périodes de déficit hydrique pendant lesquelles l'épandage sera possible.</p> <p>La période favorable à l'épandage se limite généralement pour ces sols à la période proche de l'équilibre de déficit hydrique.</p> <p>Les risques de ruissellement ou de lessivage seront d'autant plus limités si les épandages sont correctement réalisés :</p> <ul style="list-style-type: none"> ▶ épandages sur prairies, ▶ sols très bien ressuyés, ▶ risques de pluie peu importants, ▶ apports limités, ▶ épandages proches du semis.
<p>APTITUDE 2 Bonne aptitude à l'épandage</p>	<ul style="list-style-type: none"> ▶ Sols profonds(> 60 cm), ▶ hydromorphie nulle : peu humides (hydromorphie nulle) ▶ Faible pente ▶ Bonne capacité de ressuyage (absorbe facilement l'eau et redevient sec en moins de 2 jours après une pluie importante) 	<p>Épandage sous réserve du respect du calendrier et des distances réglementaires.</p>

Critère de classement

- ✓ Hydromorphie :

sol hydromorphe = 0
sol moyennement hydromorphe = 1
sol non hydromorphe = 2

- ✓ Texture du sol

sol avec texture grossière = 0
sols riches en cailloux, graviers, sables grossiers = 1
Sol sain = 2

- ✓ Profondeur du sol

sol peu profond = 0
sol moyennement profond = 1
sol profond = 2

- ✓ Battance du sol

- ✓ Sol nu en hiver

Classe d'épandage

Classe 0	Aptitude nulle à l'épandage	Sur les parcelles concernées, l'épandage des effluents d'élevage est interdit toute l'année. Pour le plan d'épandage, cette situation a généralement pour raisons : <ul style="list-style-type: none">➤ contraintes réglementaire➤ sol hydromorphe➤ fortes pentes
Classe 1	Aptitude moyenne à l'épandage	Les parcelles concernées ont une ou des caractéristiques induisant des contraintes sur l'épandage. Les parcelles concernées peuvent recevoir des effluents d'élevage durant la période peu pluvieuse, c'est-à-dire en année normale, de mars à octobre et, pour les épandages de septembre/octobre, sous réserve de l'existence d'un couvert végétal durant l'hiver suivant.
Classe 2	Aptitude bonne à l'épandage	Épandage sous réserve du respect du calendrier et des distances réglementaires.

Aptitude des sols a l'épandage

GAEAC des Aromes Aptitude des sols à l'épandage

NUM ILOT	hydromorphie	texture du sol	profondeur du sol	pent	sol battant	sol nu en hiver	classe d'aptitude a l'épandage	raison classement
1	1	2	2	1	2	2	1	hydromorphie, pentes
5	2	2	2	1	2	2	1	pent
5	1	2	2	2	2	2	1	hydromorphie
6	2	2	2	2	2	2	2	
7	1	2	2	2	2	2	1	hydromorphie
8	2	2	2	2	2	2	2	
9	2	1	1	1	2	2	1	texture du sol, profondeur du sol, pentes
10	2	2	2	2	2	2	2	
12	2	2	2	2	2	2	2	
13	2	2	1	1	2	2	1	profondeur du sol, pentes
14	2	2	1	2	2	2	1	profondeur du sol
15	2	2	1	1	2	2	1	profondeur du sol, pentes
16	2	2	1	1	2	2	1	profondeur du sol, pentes
17	2	2	1	1	2	2	1	profondeur du sol, pentes
18	1	2	2	2	2	2	1	hydromorphie
19	2	1	1	1	2	2	1	texture du sol, profondeur du sol, pentes
20	2	2	2	2	2	2	2	
21	1	2	2	1	2	2	1	hydromorphie
24	2	2	1	2	2	2	1	profondeur du sol
25	2	2	1	1	2	2	1	profondeur du sol, pentes
26	2	1	1	1	2	2	1	texture du sol, profondeur du sol, pentes
27	2	2	2	2	2	2	2	

Aptitude des sols a l'epandage

NUM ILOT	hydromorphie	texture du sol	profondeur du sol	pent	sol battant	sol nu en hiver	classe d'aptitude a l'epandage	raison classement
28	2	2	2	1	2	2	1	pent
3	2	2	2	1	2	2	1	pent
30	2	2	2	2	2	2	2	
31	2	2	1	2	2	2	1	profondeur du sol
32	2	2	2	2	2	2	2	
34	2	2	2	1	2	2	1	pent
35	2	2	1	1	2	2	1	profondeur du sol, pent
36	2	2	2	2	2	2	2	
37	2	1	1	1	2	2	1	texture du sol, profondeur du sol, pent
38	2	2	2	2	2	2	2	
39	2	1	1	2	2	2	1	texture du sol, profondeur du sol
4	1	1	1	1	2	2	1	hydromorphie, texture du sol, profondeur du sol, pent
41	2	2	2	2	2	2	2	
42	1	2	2	2	2	2	1	hydromorphie
43	1	1	1	2	2	2	1	texture du sol, profondeur du sol
44	2	2	1	2	2	2	1	pent
45	2	2	2	2	2	2	2	
46	2	2	2	2	2	2	2	
47	2	2	2	2	2	2	2	

Aptitude des sols a l'épandage

GAEAC Colombier Aptitude des sols à l'épandage

NUM ILOT	hydromorphie	texture du sol	profondeur du sol	pentes	sol battant	sol nu en hiver	classe d'aptitude a l'épandage	raison classement
1	2	2	1	1	2	2	1	profondeur du sol, pentes
8	2	2	1	2	2	2	1	profondeur du sol
9	2	1	1	1	2	2	1	texture du sol, profondeur du sol, pentes
10	2	2	1	2	2	2	1	profondeur du sol
11	2	2	1	1	2	2	1	profondeur du sol, pentes
15	2	2	1	2	2	2	1	profondeur du sol
16	2	2	1	2	2	2	1	profondeur du sol
17	2	2	1	1	2	2	1	profondeur du sol, pentes
18	2	2	1	2	2	2	1	profondeur du sol
19	2	2	1	1	2	2	1	profondeur du sol, pentes
21	2	2	1	2	2	2	1	profondeur du sol
22	2	2	1	1	2	2	1	profondeur du sol, pentes
25	2	2	1	2	2	2	1	profondeur du sol
27	2	2	1	1	2	2	1	profondeur du sol, pentes
28	2	2	1	2	2	2	1	profondeur du sol
35	2	2	1	2	2	2	1	profondeur du sol
4	2	2	1	1	2	2	1	profondeur du sol, pentes
42	2	2	1	2	2	2	1	profondeur du sol
45	2	2	1	2	2	2	1	profondeur du sol
46	2	2	1	1	2	2	1	profondeur du sol, pentes
47	2	2	1	2	2	2	1	profondeur du sol
57	2	2	1	1	2	2	1	profondeur du sol, pentes
58	2	2	1	2	2	2	1	profondeur du sol

Aptitude des sols a l'épandage

Aptitude des sols à l'épandage

Verny

NUM ILOT	hydromorphie	texture du sol	profondeur du sol	pent	sol battant	sol nu en hiver	classe d'aptitude a l'épandage	raison classement
18	2	2	2	2	2	2	2	
19	2	2	2	2	2	2	1	
21	2	2	2	2	2	2	2	
22	1	2	1	1	2	2	1	hydromorphie, profondeur du sol
23	2	2	1	2	2	2	1	profondeur du sol
24	1	2	2	2	2	2	1	hydromorphie
25	1	2	2	2	2	2	1	hydromorphie
26	2	2	2	2	2	2	2	
29	2	2	2	1	2	2	1	pent
33	1	2	2	2	2	2	1	hydromorphie
34	2	2	2	1	2	2	1	pent
36	1	2	2	2	2	2	1	hydromorphie
39	2	2	1	1	2	2	1	profondeur du sol, pent
41	2	2	2	1	2	2	1	pent
42	2	2	2	2	2	2	1	
44	1	2	2	1	2	2	1	hydromorphie, pent
45	1	1	2	1	2	2	1	hydromorphie, pent
46	1	1	2	2	2	2	1	hydromorphie, texture du sol
47	1	2	2	2	2	2	1	hydromorphie
48	2	2	1	1	2	2	1	texture du sol, profondeur du sol, pent
49	2	2	2	1	2	2	1	pent
50	2	2	2	1	2	2	1	pent
51	2	2	2	1	2	2	1	pent

Aptitude des sols a l'épandage

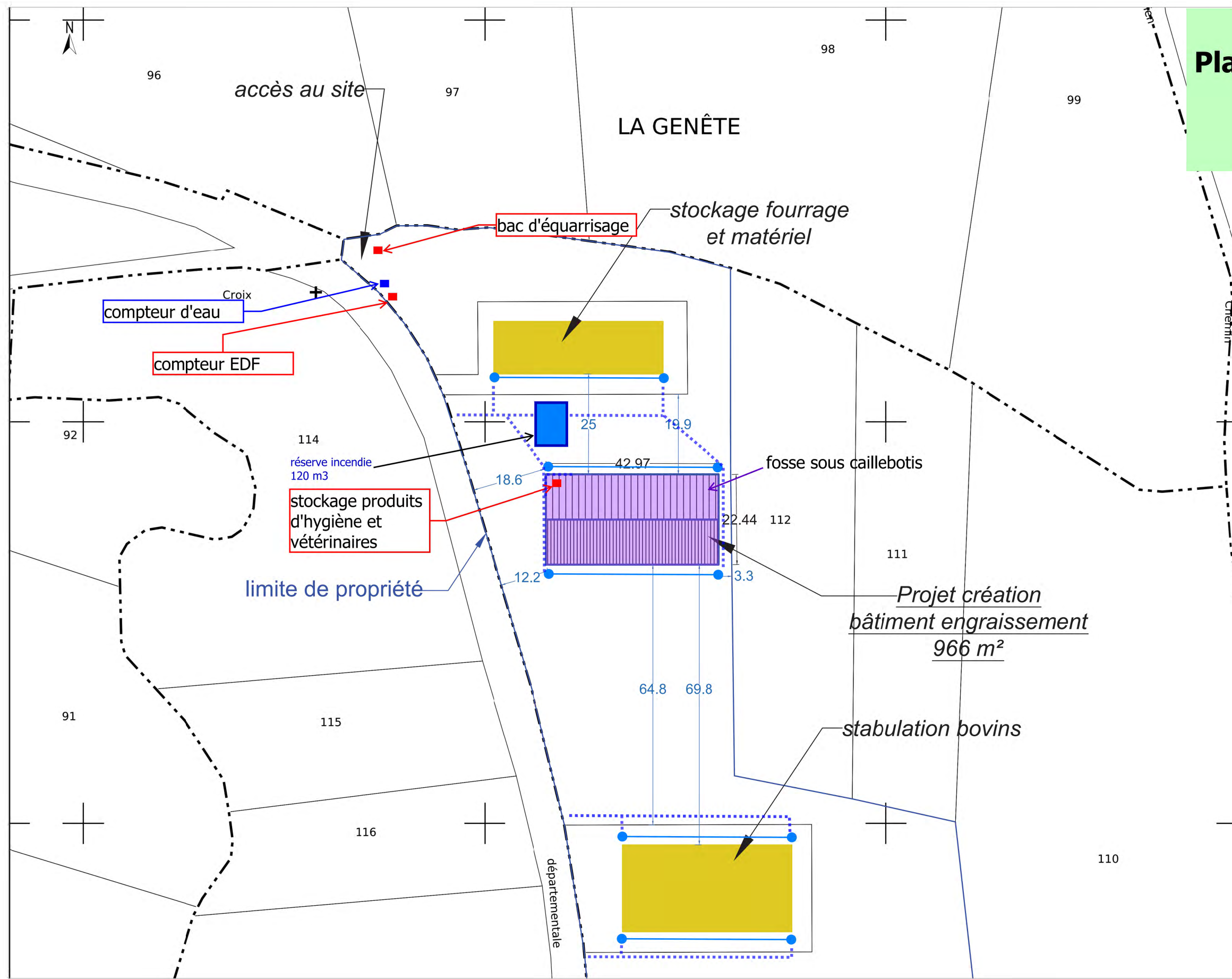
NUM ILOT	hydromorphie	texture du sol	protondeur du sol	pentés	sol battant	sol nu en hiver	classe d'aptitude a l'épandage	raison classement
52	2	2	2	2	2	2	2	
53	1	2	2	2	2	2	1	hydromorphie
54	1	2	2	2	2	2	1	hydromorphie
55	2	2	2	2	2	2	2	
56	1	2	2	2	2	2	1	hydromorphie
57	2	2	2	2	2	2	2	
58	2	2	2	2	2	2	2	
59	2	2	2	2	2	2	2	
60	2	2	2	1	2	2	1	pentés

Aptitude des sols à l'épandage

Mouillet Aptitude des sols à l'épandage

NUM ILOT	hydromorphie	texture du sol	profondeur du sol	pent	sol battant	sol nu en hiver	classe d'aptitude à l'épandage	raison classement
9	2	2	2	2	2	2	2	
10	2	2	2	2	2	2	2	
11	2	2	2	2	2	2	2	

PJ n°15
Plan des équipements et réseaux
1/1 000



REFERENCES
CADASTRALES:

Parcelle n°0718
Section: G
Superficie: 41 973 m²
Zone règlement: PLU

—●—●—
.....
gouttières
canalisation pvc
évacuation ep

