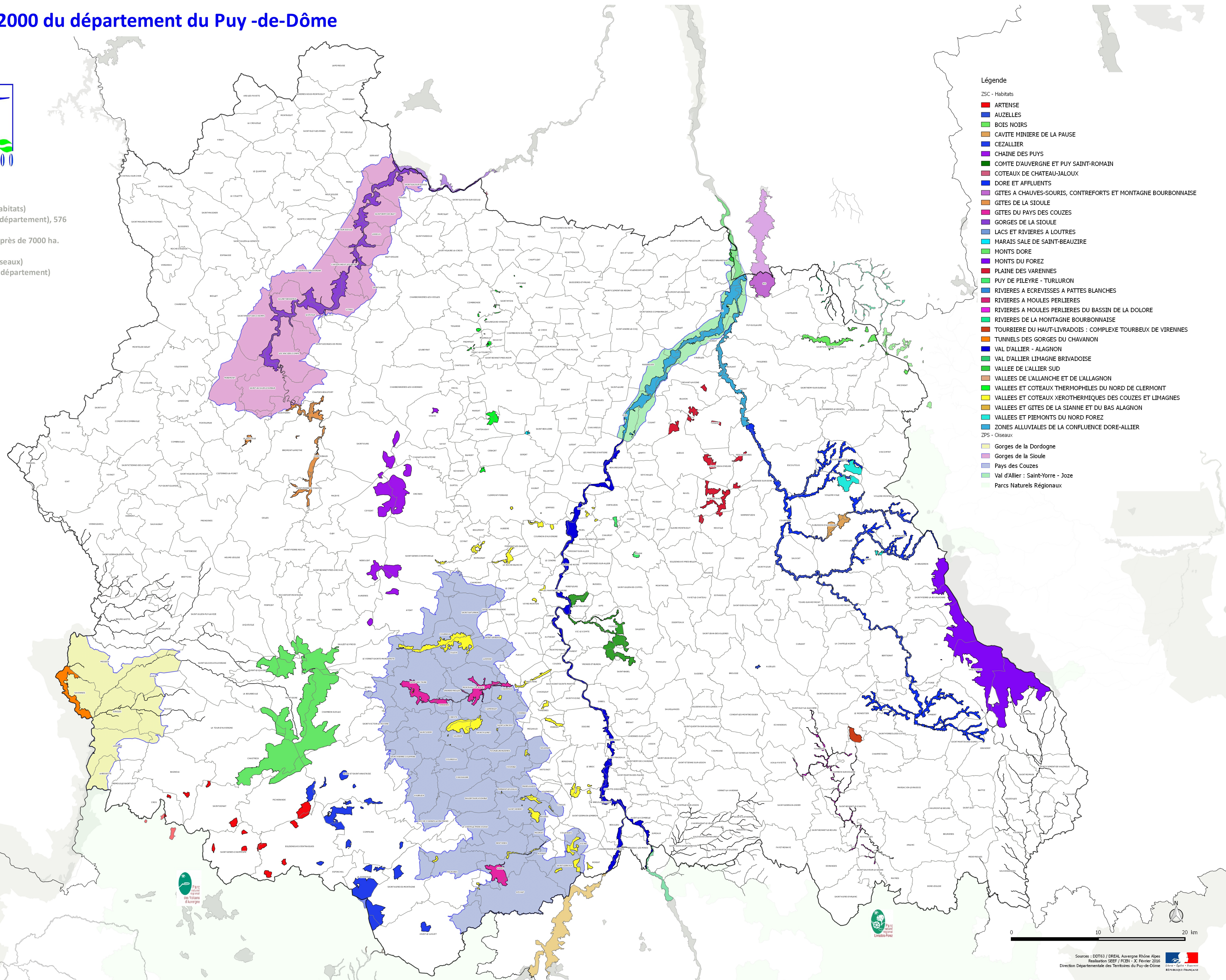


Le réseau Natura 2000 du département du Puy-de-Dôme



28 ZSC (site de la Directive Habitats)
36 401 ha (soit 4,5 % de la superficie du département), 576 km de rivières,
Surface très variable, de 12 hectares à près de 7000 ha.

4 ZPS (site de la Directive Oiseaux)
93 829 ha (soit 11% de la surface du département)



- Légende**
- ZSC - Habitats
 - ARTENSE
 - AUZELLES
 - BOIS NOIRS
 - CAVITE MINIERE DE LA PAUSE
 - CEZALLIER
 - CHAINE DES PUY
 - COMTE D'AUVERGNE ET PUY SAINT-ROMAIN
 - COTEAUX DE CHATEAU-JALOUX
 - DORE ET AFFLUENTS
 - GITES A CHAUVES-SOURIS, CONTREFORTS ET MONTAGNE BOURBONNAISE
 - GITES DE LA SIOULE
 - GITES DU PAYS DES COUZES
 - GORGES DE LA SIOULE
 - LACS ET RIVIERES A LOUTRES
 - MARAI SALE DE SAINT-BEAUZIRE
 - MONTS DORE
 - MONTS DU FOREZ
 - PLAINE DES VARENNES
 - PUY DE PILEVRE - TURLURON
 - RIVIERES A ECREVISSES A PATTES BLANCHES
 - RIVIERES A MOULES PERLIERES
 - RIVIERES A MOULES PERLIERES DU BASSIN DE LA DOLORE
 - RIVIERES DE LA MONTAGNE BOURBONNAISE
 - TOURBIERE DU HAUT-LIVRADOIS : COMPLEXE TOURBEUX DE VIRENNES
 - TUNNELS DES GORGES DU CHAVANON
 - VAL D'ALLIER - ALAGNON
 - VAL D'ALLIER LIMAGNE BRIVADOISE
 - VALLÉE DE L'ALLIER SUD
 - VALLÉES DE L'ALLANCHE ET DE L'ALLAGNON
 - VALLÉES ET COTEAUX THERMOPHILES DU NORD DE CLERMONT
 - VALLÉES ET COTEAUX XERTHERMIQUES DES COUZES ET LIMAGNES
 - VALLÉES ET GITES DE LA SIANNE ET DU BAS ALAGNON
 - VALLÉES ET PIEMONTS DU NORD FOREZ
 - ZONES ALLUVIALES DE LA CONFLUENCE DORE-ALLIER
 - ZPS - Oiseaux
 - Gorges de la Dordogne
 - Gorges de la Sioule
 - Pays des Couzes
 - Val d'Allier : Saint-Yorre - Joze
 - Parcs Naturels Régionaux

