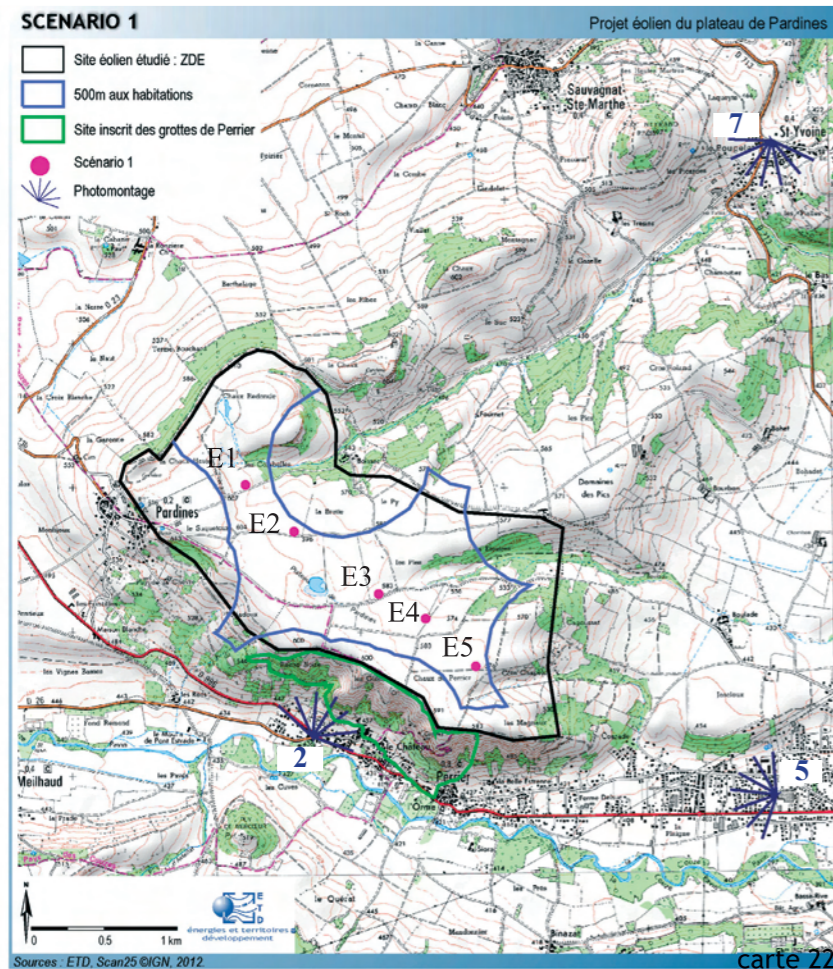
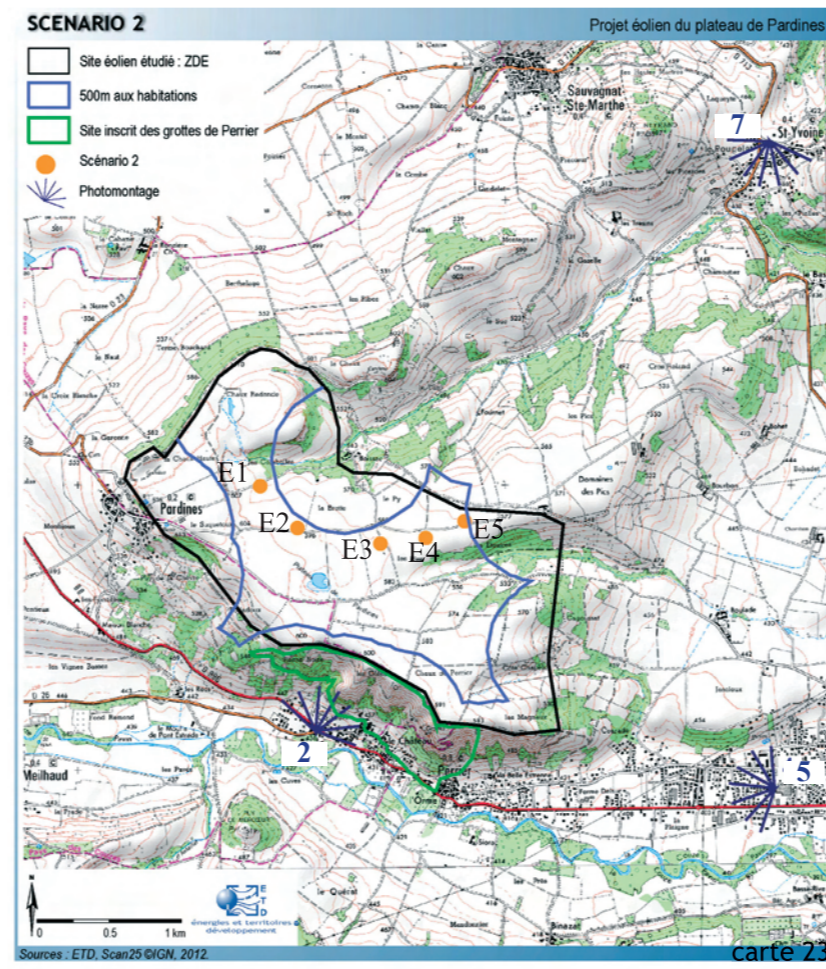


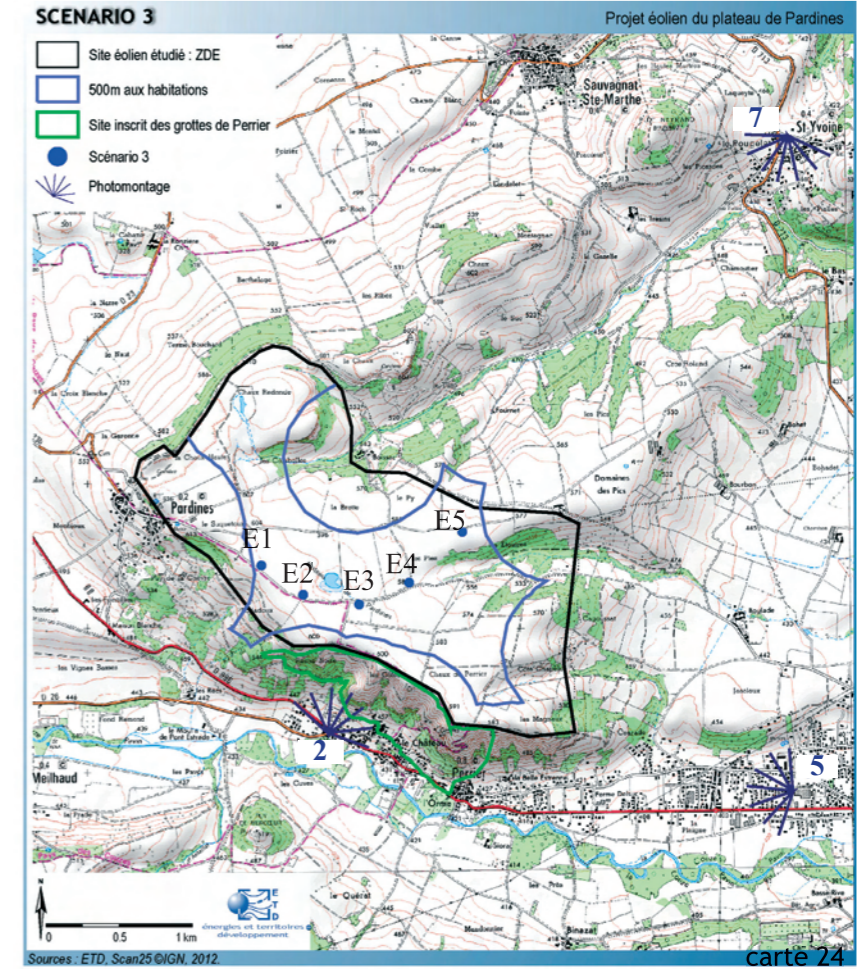
## Présentation des variantes étudiées



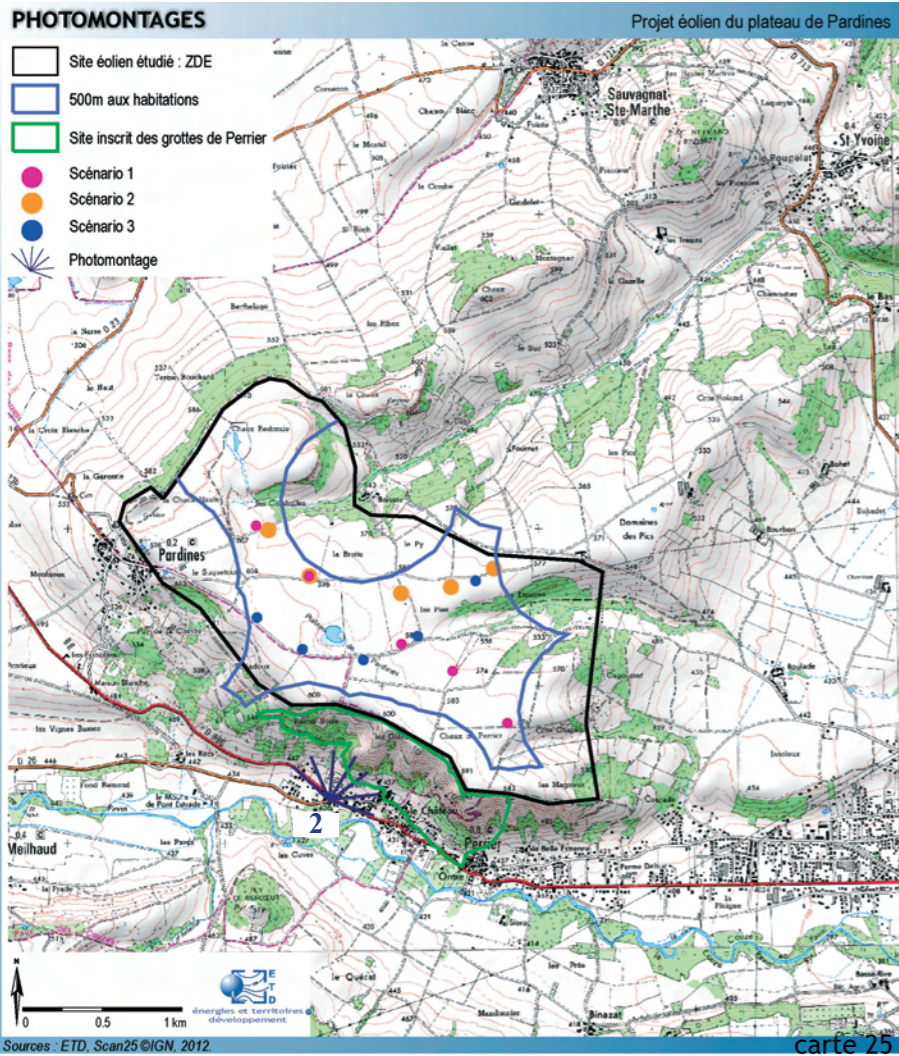
Scénario 1
5 éoliennes
Ligne Nord Ouest / Sud Est
Eoliennes E4 et E5 les plus au Sud Est de l'ensemble des scénarios.
5 éoliennes distantes de 400 à 500m du rebord de plateau.



Scénario 2
5 éoliennes
Ligne courbe Nord Ouest / Est le long du chemin Nord au sein du site sauf l'éolienne E1 (la plus au Nord).
Eoliennes en recul du rebord de plateau (>400m pour E2, >500m pour les 4 autres).



Scénario 3
5 éoliennes
Ligne courbe Ouest / Nord Est avec 4 éoliennes le long du chemin Sud au sein du site. Eolienne E5 la plus au Nord Est en bordure du chemin Nord au sein du site.
3 éoliennes les plus à l'Ouest (E1, E2, E3) proches du rebord de plateau (< 400m). Les autres éoliennes distantes de plus de 500m du rebord de plateau.



## II. Définition de l'implantation des éoliennes

### II.2. Etude des variantes à l'aide de photomontages

Numéro de photomontage	Lieu de la prise de vue	Objectifs
2	Carrefour entre les routes RD26 et RD996 dans le bourg de Perrier.	Analyse de la vue depuis Perrier: vue depuis l'habitat proche dans la vallée (enjeu de surplomb) et vues sur les grottes de Perrier (enjeu de covisibilités avec ce site patrimonial). Vues depuis l'axe de circulation majeur RD996.

Etat initial



Fig.1



Fig.2

N° de photomontage	Variante	Distance minimale au parc éolien	Analyse
2	Scénario 1	1km (E5 visible)	Seule une portion de pale est visible (E5).



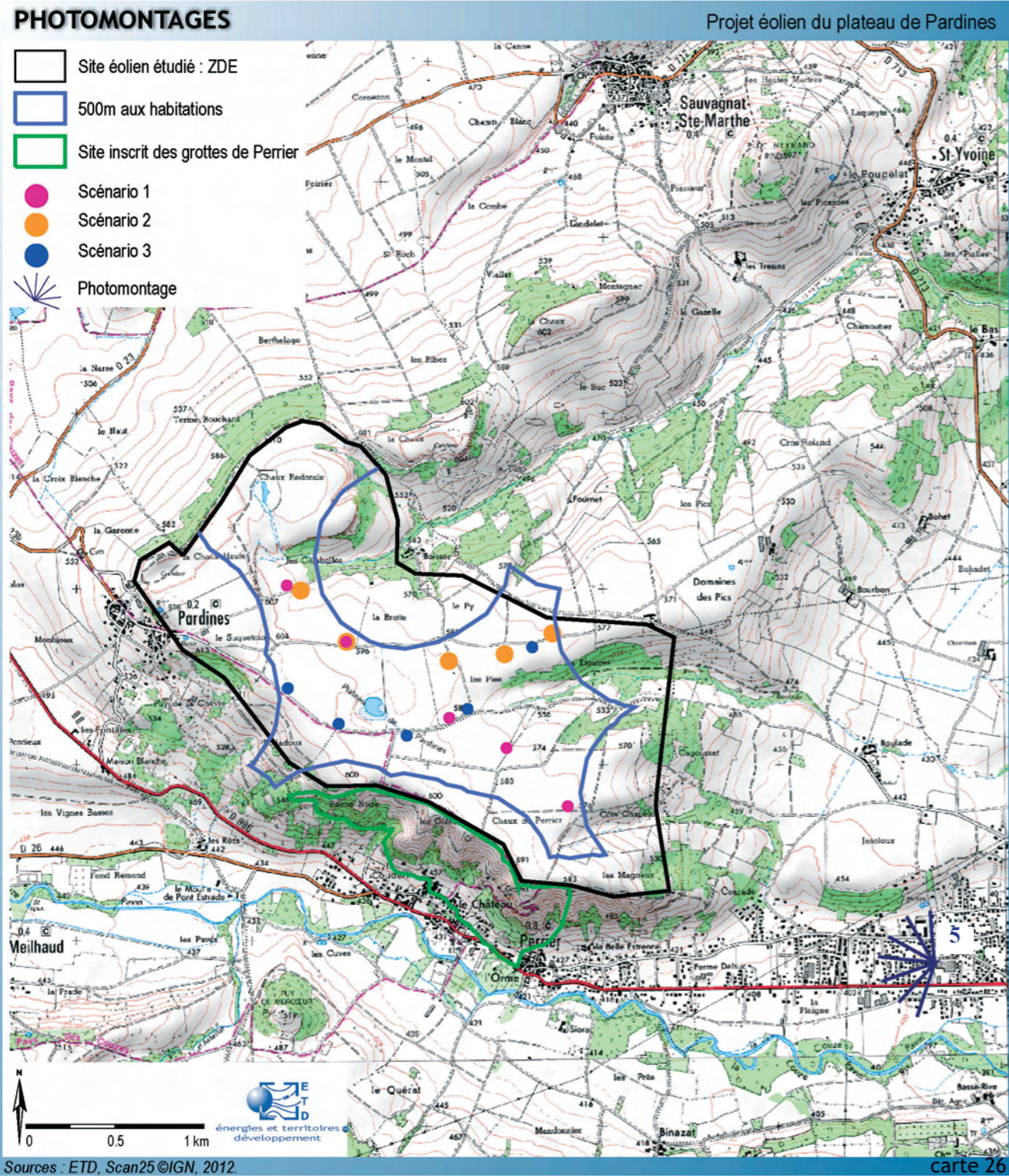
Fig.3

N° de photomontage	Variante	Distance minimale au parc éolien	Analyse
2	Scénario 2	1.5km	Pas d'éoliennes visibles.



Fig.4

N° de photomontage	Variante	Distance minimale au parc éolien	Analyse
2	Scénario 3	900m (Eolienne E3)	Deux éoliennes visibles (pale de E2, nacelle et pale de E3).



Numéro de photomontage	Lieu de la prise de vue	Objectifs
5	Habitations d'Issoire, à l'Ouest du centre-ville sur la RD996 en allant vers Perrier près du centre commercial.	Analyse de la vue depuis l'habitat proche et depuis l'axe de circulation majeur RD996.



Fig.5

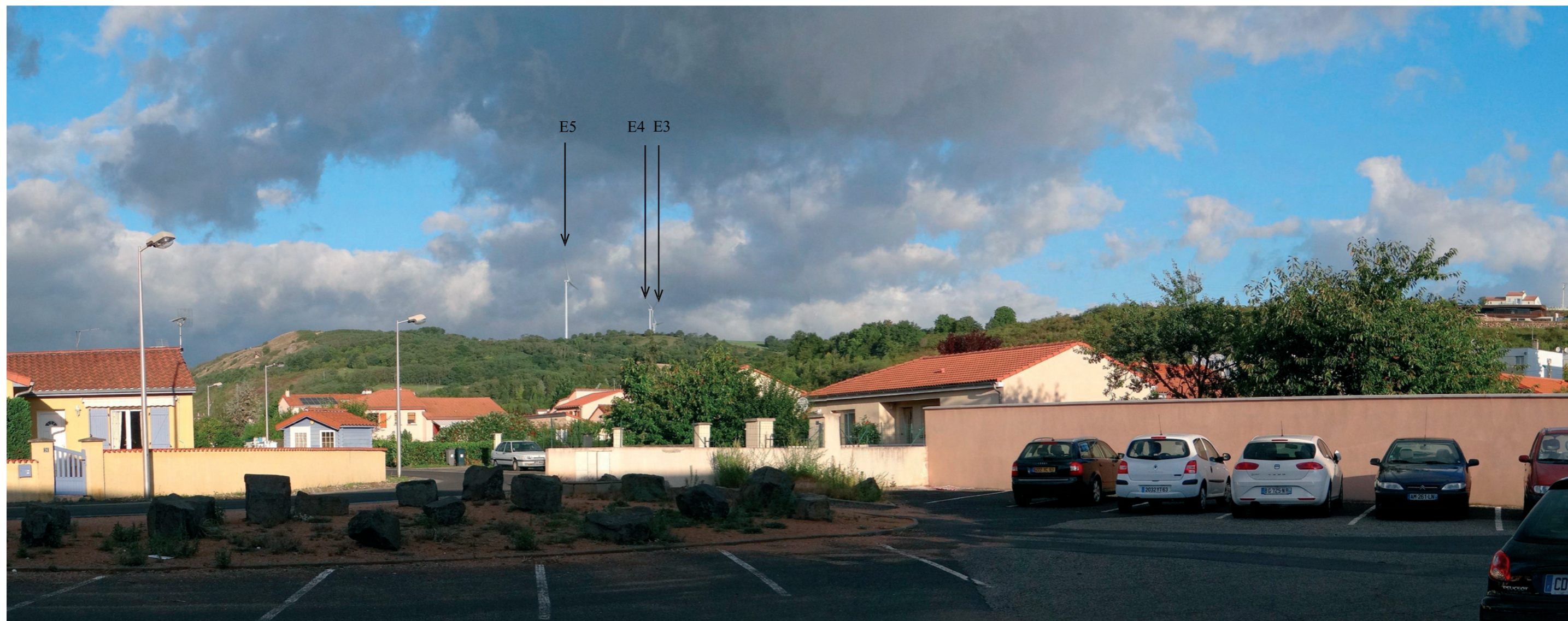


Fig.6

N° de photomontage	Variante	Distance minimale au parc éolien	Analyse		
5	Scénario 1	2.3km (Eolienne E5 la plus proche à 2.3km)	3 éoliennes visibles dont E5 dans son ensemble (mât + rotor). Scénario avec l'emprise en largeur la plus faible : lecture d'une ligne courbe dans l'axe de la vue. Scénario à géométrie lisible.	Eoliennes proches de l'habitat d'Issoire (E5 en particulier), impact fort.	Scénario avec éoliennes au Sud, le plus proche (environ 480m) des grottes de Perrier (secteur Est des grottes perçu en vue immédiate).



Fig.7

N° de photomontage	Variante	Distance minimale au parc éolien	Analyse		
5	Scénario 2	3km	3 éoliennes les plus proches visibles (pale avec nacelle). Eoliennes alignées sur la ligne de relief du plateau, avec régularité.	Eoliennes plus en recul de l'habitat. Eoliennes peu prégnantes dans la vue.	Eoliennes écartées (environ 830m) du site des grottes de Perrier dans cette vue (secteur Est des grottes perçu en vue immédiate).



Fig.8

N° de photomontage	Variante	Distance minimale au parc éolien	Analyse
5	Scénario 3	3km	<p>4 éoliennes visibles (moitié supérieure la pale pour E2, nacelle et pale pour E3, rotor pour E4-E5).</p> <p>Scénario avec l'emprise en largeur la plus grande. Lecture d'une ligne courbe depuis ce point de vue.</p>