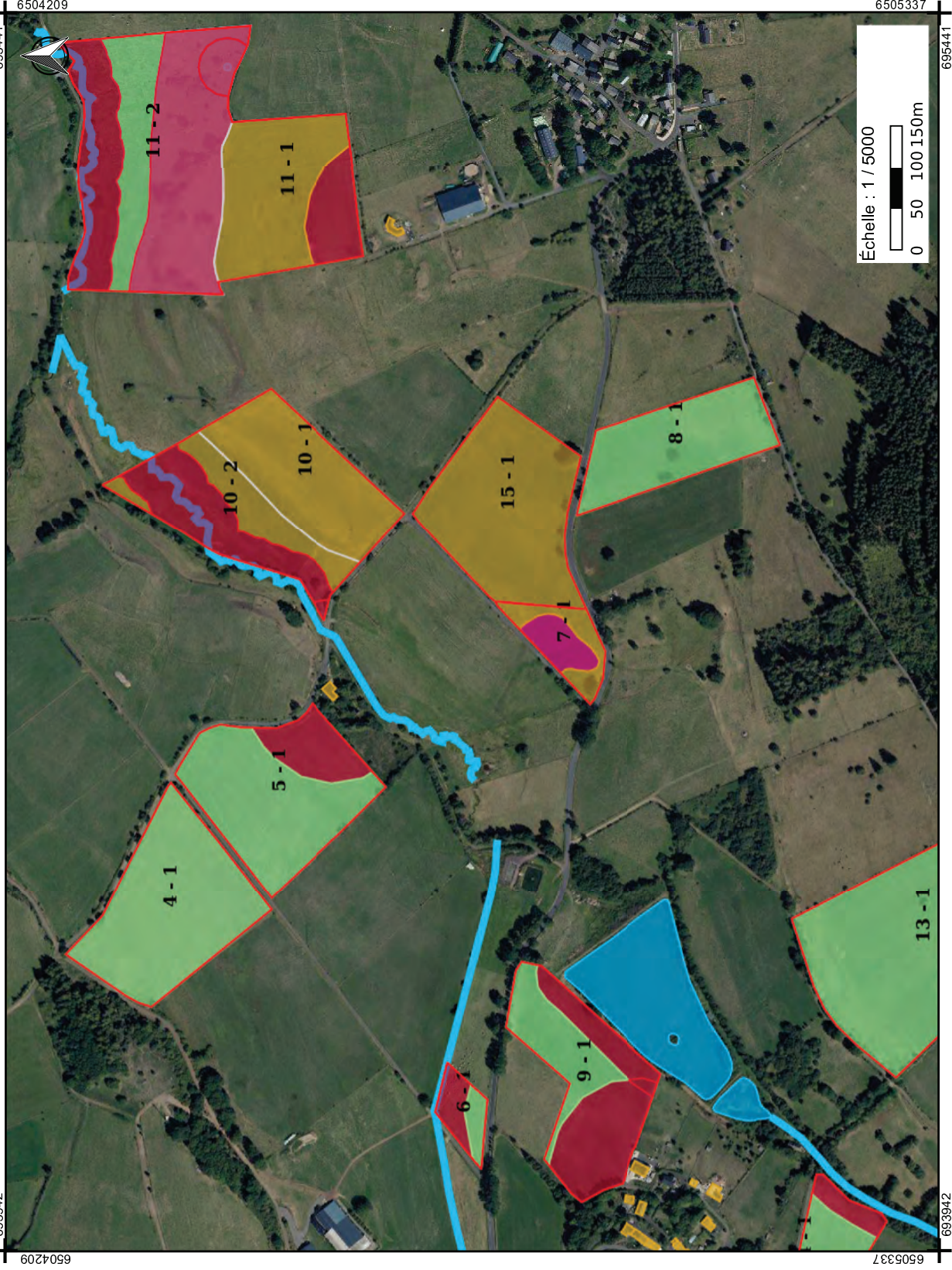


Aptitude réglementaire des sols à l'épandage



Régime : IC - Installation classée

Effluent : Lisiers et purins (sauf porcs)

Condition d'épandage : non enfouir

Ilots : Contours

Limites

Unité d'épandage : Contours des exploitations

GAEC DES QUATRE VENTS

Zones d'aptitudes : Aptitude

Interdit

apte expert

autorisé sous condition expert

Contraintes d'épandage : Types

cours d'eau et points d'eau

cours d'eau et points d'eau

cours d'eau et points d'eau

technique

tiers

zones de pente

Fonds de plan : BDORTHO® - IGN

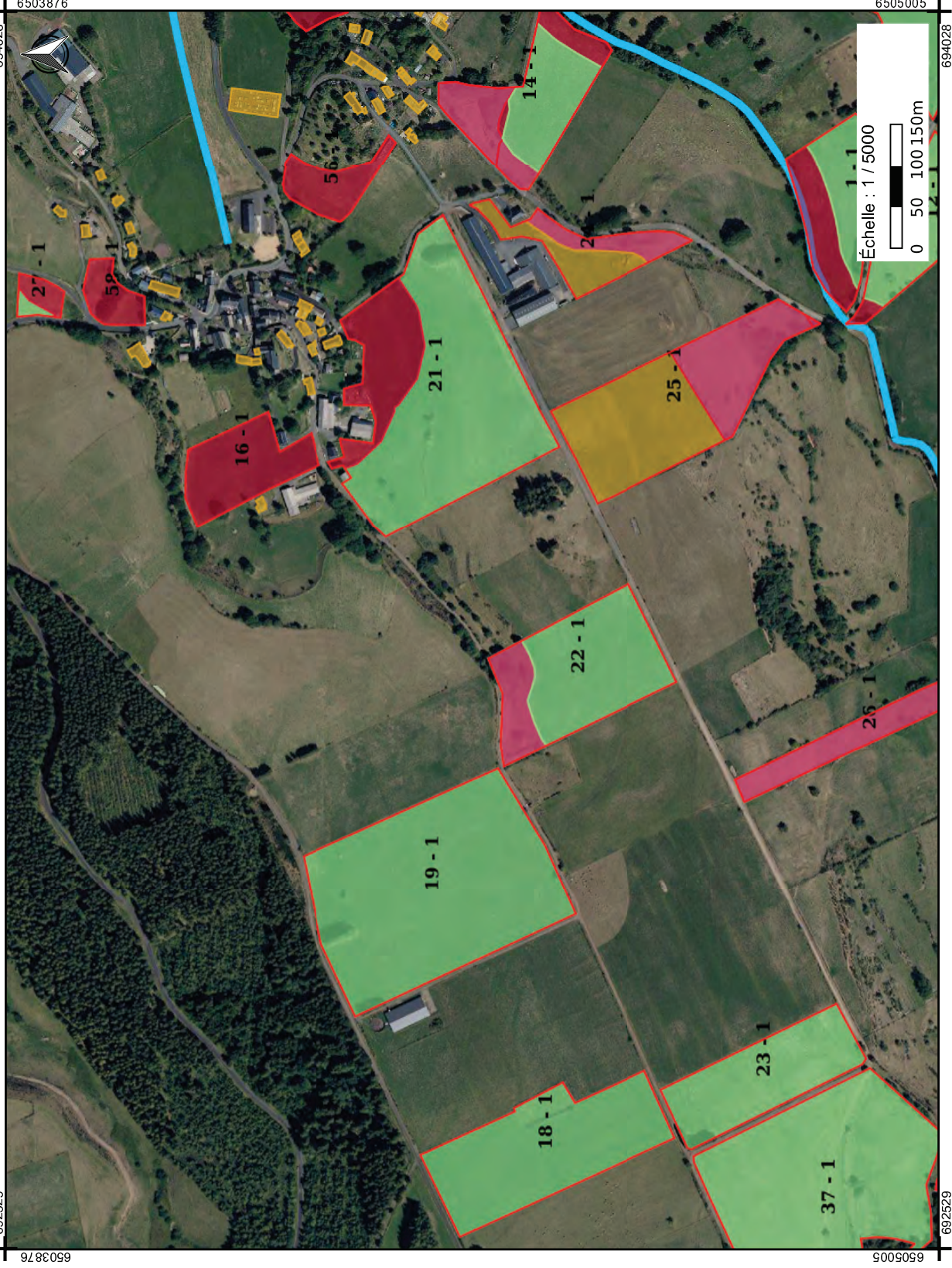
Sources : IGN - Synthèse des dates de prise de vue



Commentaire :

Cartographie réalisée selon les déclarations de l'agriculteur

Aptitude réglementaire des sols à l'épandage



Régime : IC - Installation classée

Effluent : Lisiers et purins (sauf porcs)

Condition d'épandage : non enfouir

Ilots : Contours

Limites

Unité d'épandage : Contours des exploitations

GAEC DES QUATRE VENTS

Zones d'aptitudes : Aptitude

Interdit

apte expert

autorisé sous condition expert

Contraintes d'épandage : Types

cours d'eau et points d'eau

tiers

zones de pente

Fonds de plan : BDORTHO® - IGN

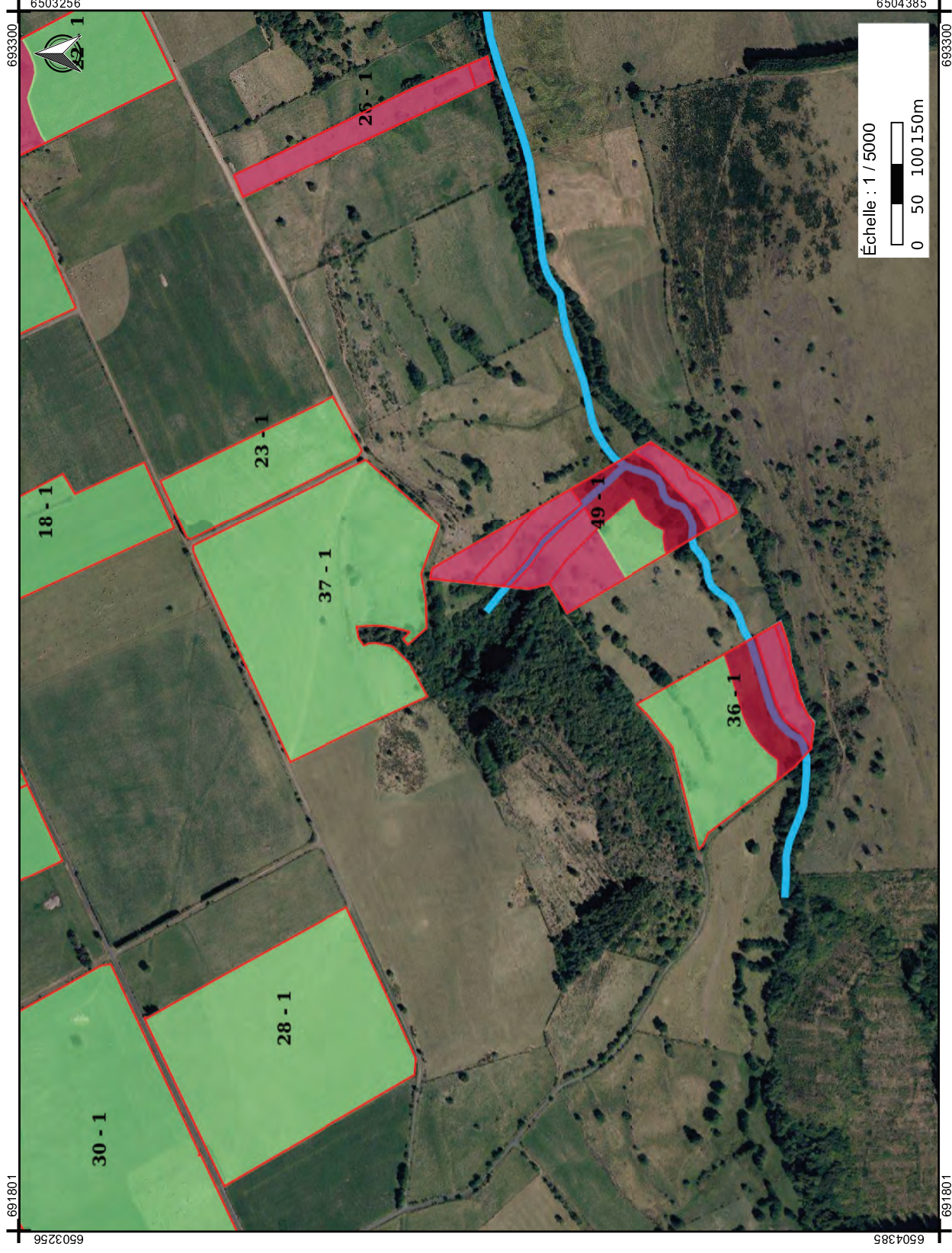
Sources : IGN - Synthèse des dates de prise de vue



Commentaire :

Cartographie réalisée selon les déclarations de l'agriculteur

Aptitude réglementaire des sols à l'épandage



Régime : IC - Installation classée

Effluent : Lisiers et purins (sauf porcs)
 Condition d'épandage : non enfouï

Ilots : Contours

Limites

Unité d'épandage : Contours des exploitations

GAEC DES QUATRE VENTS

Zones d'aptitudes : Aptitude

Interdit

apte expert

Contraintes d'épandage : Types

cours d'eau et points d'eau

zones de pente

Fonds de plan : BDORTHO® - IGN

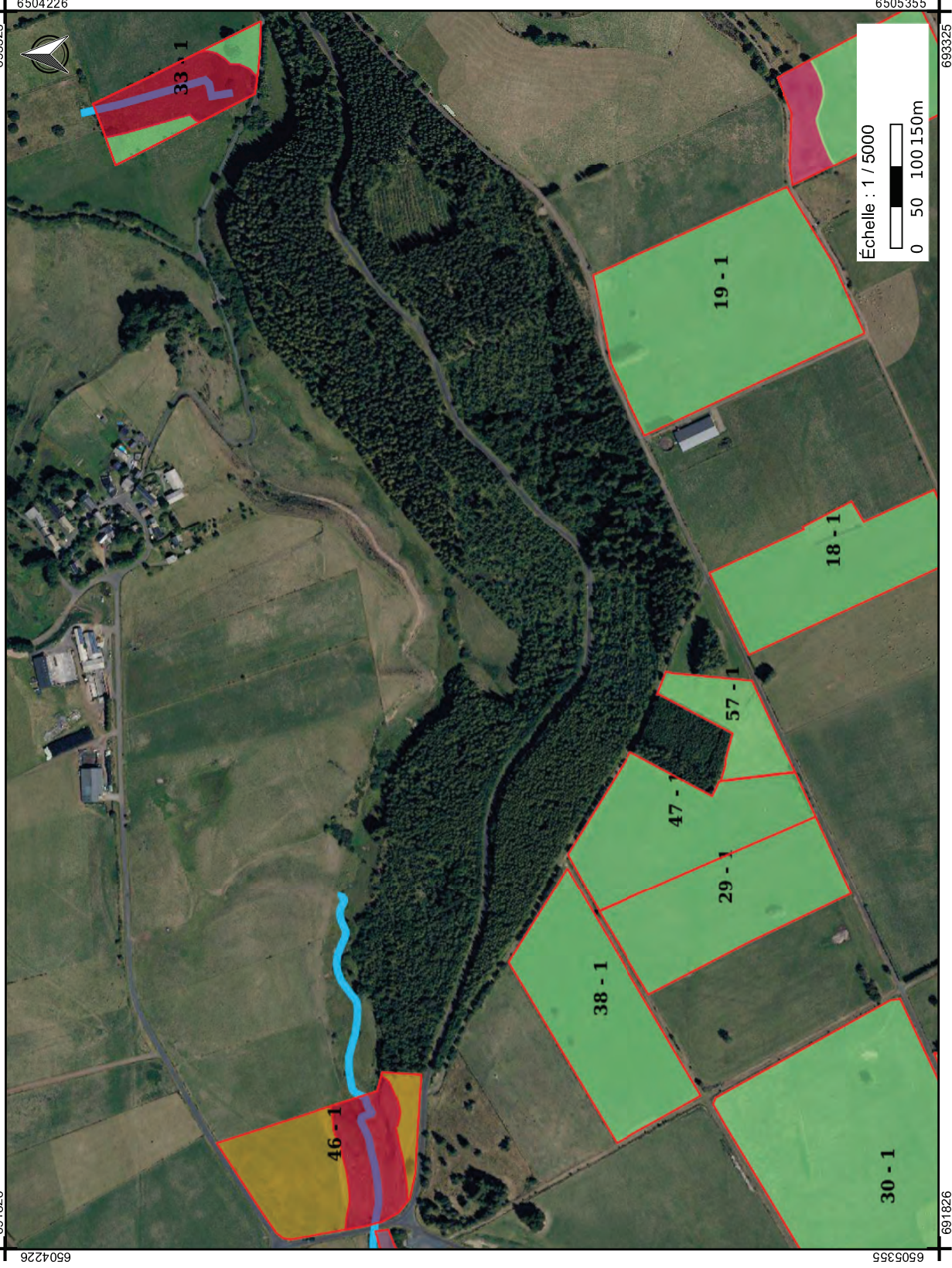
Sources : IGN - Synthèse des dates de prise de vue



Commentaire :

Cartographie réalisée selon les déclarations de l'agriculteur

Aptitude réglementaire des sols à l'épandage



Régime : IC - Installation classée

Effluent : Lisiers et purins (sauf porcs)

Condition d'épandage : non enfouir

Ilots : Contours

Limites

Unité d'épandage : Contours des exploitations

GAEC DES QUATRE VENTS

Zones d'aptitudes : Aptitude

Interdit

apte expert

autorisé sous condition expert

Contraintes d'épandage : Types

cours d'eau et points d'eau

périmètre de protection rapprochée

zones de pente

Fonds de plan : BDORTHO® - IGN

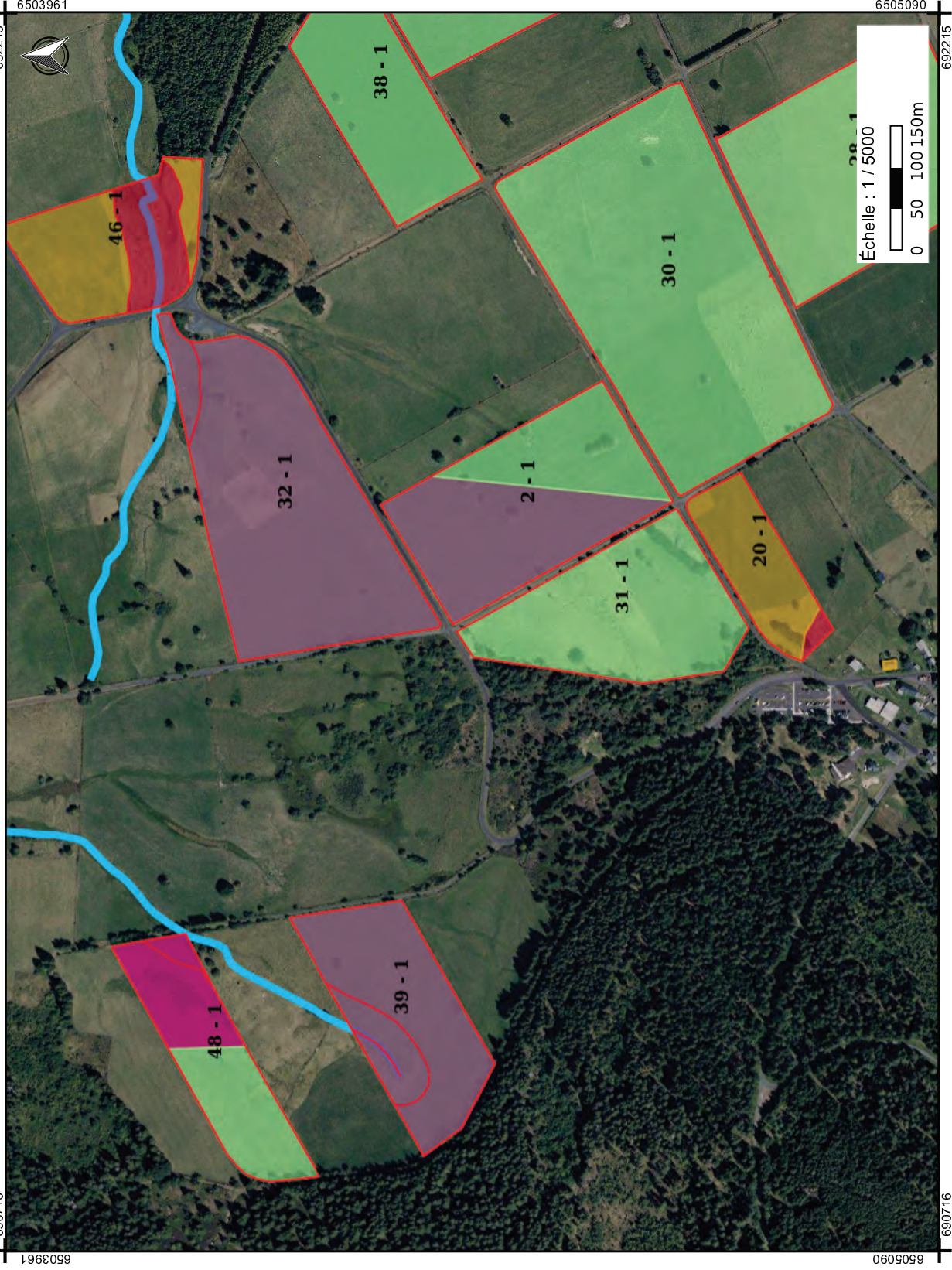
Sources : IGN - Synthèse des dates de prise de vue



Commentaire :

Cartographie réalisée selon les déclarations de l'agriculteur

Aptitude réglementaire des sols à l'épandage



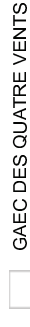
Régime : IC - Installation classée

Effluent : Lisiers et purins (sauf porcs)
Condition d'épandage : non enfouir

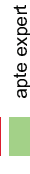
Ilots : Contours



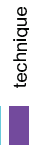
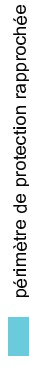
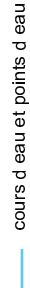
Unité d'épandage : Contours des exploitations



Zones d'aptitudes : Aptitude



Contraintes d'épandage : Types



Fonds de plan : BDORTHO® - IGN

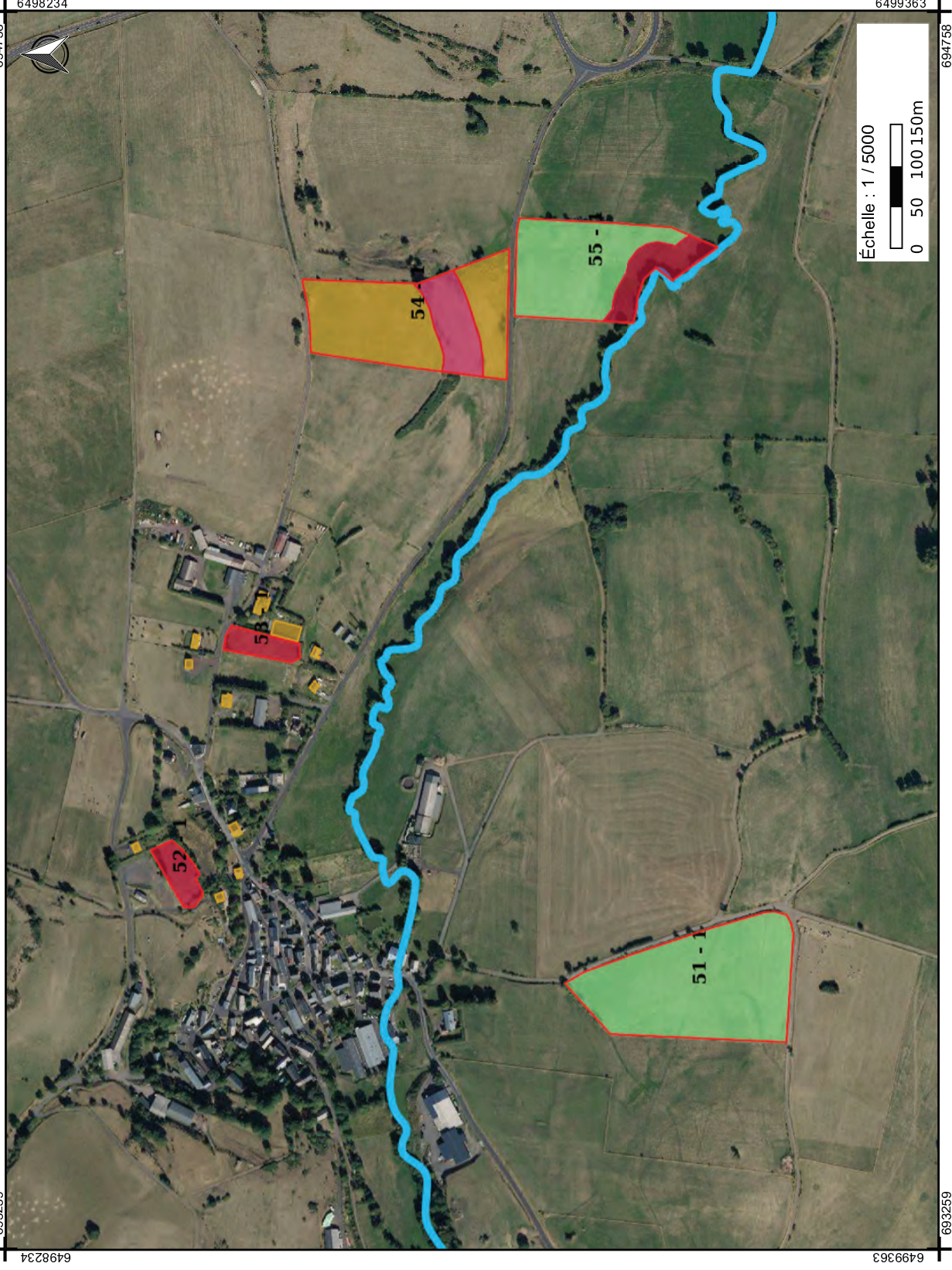
Sources : IGN - Synthèse des dates de prise de vue



Commentaire :

Cartographie réalisée selon les déclarations de l'agriculteur

Aptitude réglementaire des sols à l'épandage



Régime : IC - Installation classée

Effluent : Lisers et purins (sauf porcs)

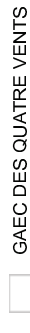
Condition d'épandage : non enfouir

Ilots : Contours



Limites

Unité d'épandage : Contours des exploitations

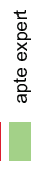


GAEC DES QUATRE VENTS

Zones d'aptitudes : Aptitude



Interdit

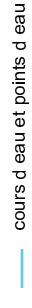


apte expert



autorisé sous condition expert

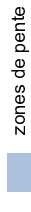
Contraintes d'épandage : Types



cours d'eau et points d'eau



tiers



zones de pente

Fonds de plan : BDORTHO® - IGN

Sources : IGN - Synthèse des dates de prise de vue



Commentaire :

Cartographie réalisée selon les déclarations de l'agriculteur

Aptitude réglementaire des sols à l'épandage



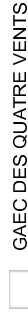
Régime : IC - Installation classée

Effluent : Lisiers et purins (sauf porcs)
Condition d'épandage : non enfouir

Ilots : Contours



Unité d'épandage : Contours des exploitations



Zones d'aptitudes : Aptitude

- Interdit
- apte expert

Contraintes d'épandage : Types

- cours d'eau et points d'eau
- cours d'eau et points d'eau technique
- tiers
- zones de pente

Fonds de plan : BDORTHO® - IGN

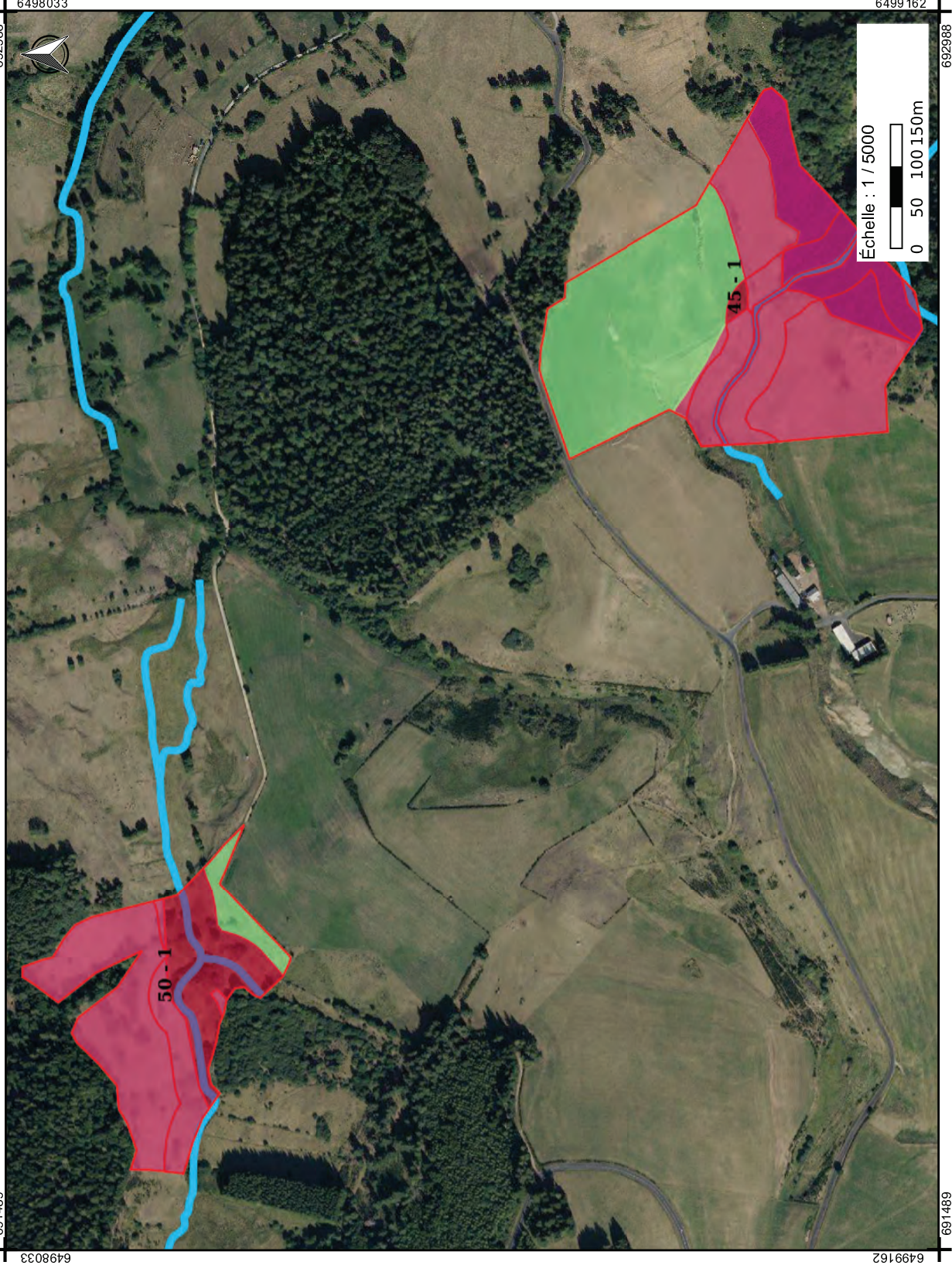
Sources : IGN - Synthèse des dates de prise de vue



Commentaire :

Cartographie réalisée selon les déclarations de l'agriculteur

Aptitude réglementaire des sols à l'épandage



Régime : IC - Installation classée

Effluent : Lisers et purins (sauf porcs)

Condition d'épandage : non enfouir

Ilots : Contours

Limites

Unité d'épandage : Contours des exploitations

GAEC DES QUATRE VENTS

Zones d'aptitudes : Aptitude

Interdit

apte expert

Contraintes d'épandage : Types

cours d'eau et points d'eau

technique

zones de pente

Fonds de plan : BDORTHO® - IGN

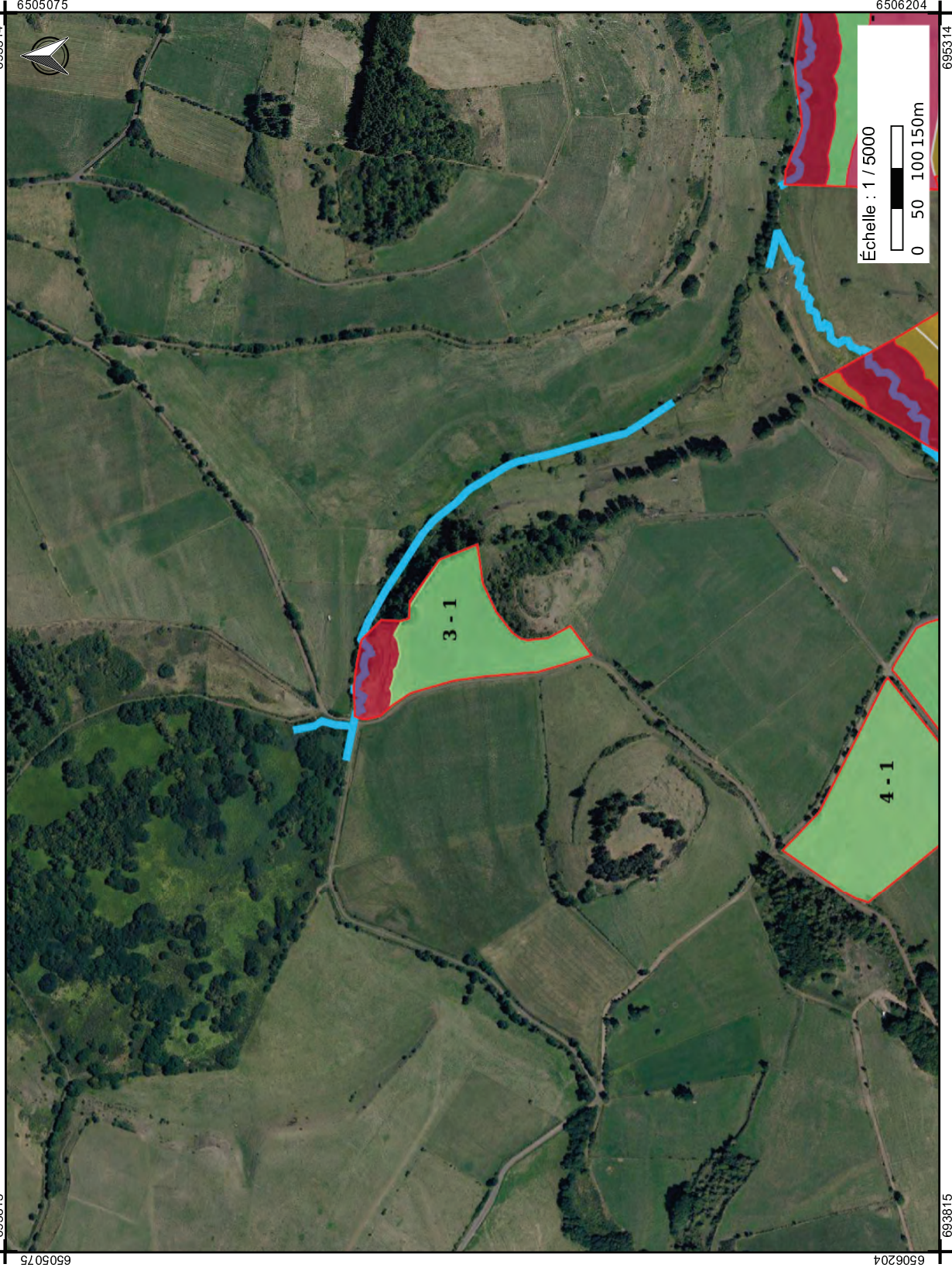
Sources : IGN - Synthèse des dates de prise de vue



Commentaire :

Cartographie réalisée selon les déclarations de l'agriculteur

Aptitude réglementaire des sols à l'épandage



Régime : IC - Installation classée

Effluent : Lisers et purins (sauf porcs)

Condition d'épandage : non enfoui

Ilots : Contours

Limites

Unité d'épandage : Contours des exploitations

GAEC DES QUATRE VENTS

Zones d'aptitudes : Aptitude

Interdit

apte expert

autorisé sous condition expert

Contraintes d'épandage : Types

cours d'eau et points d'eau

zones de pente

Fonds de plan : BDORTHO® - IGN

Sources : IGN - Synthèse des dates de prise de vue



Commentaire :

Cartographie réalisée selon les déclarations de l'agriculteur

Aptitude réglementaire des sols à l'épandage



Régime : IC - Installation classée

Effluent : Lisiers et purins (sauf porcs)
 Condition d'épandage : non enfouir

Ilots : Contours

Limites

Unité d'épandage : Contours des exploitations

DINIS Laurent

GAEC DES QUATRE VENTS

Zones d'aptitudes : Aptitude

Interdit

apte expert

autorisé sous condition expert

Contraintes d'épandage : Types

cours d'eau et points d'eau

zones de pente

Fonds de plan : BDORTHO® - IGN

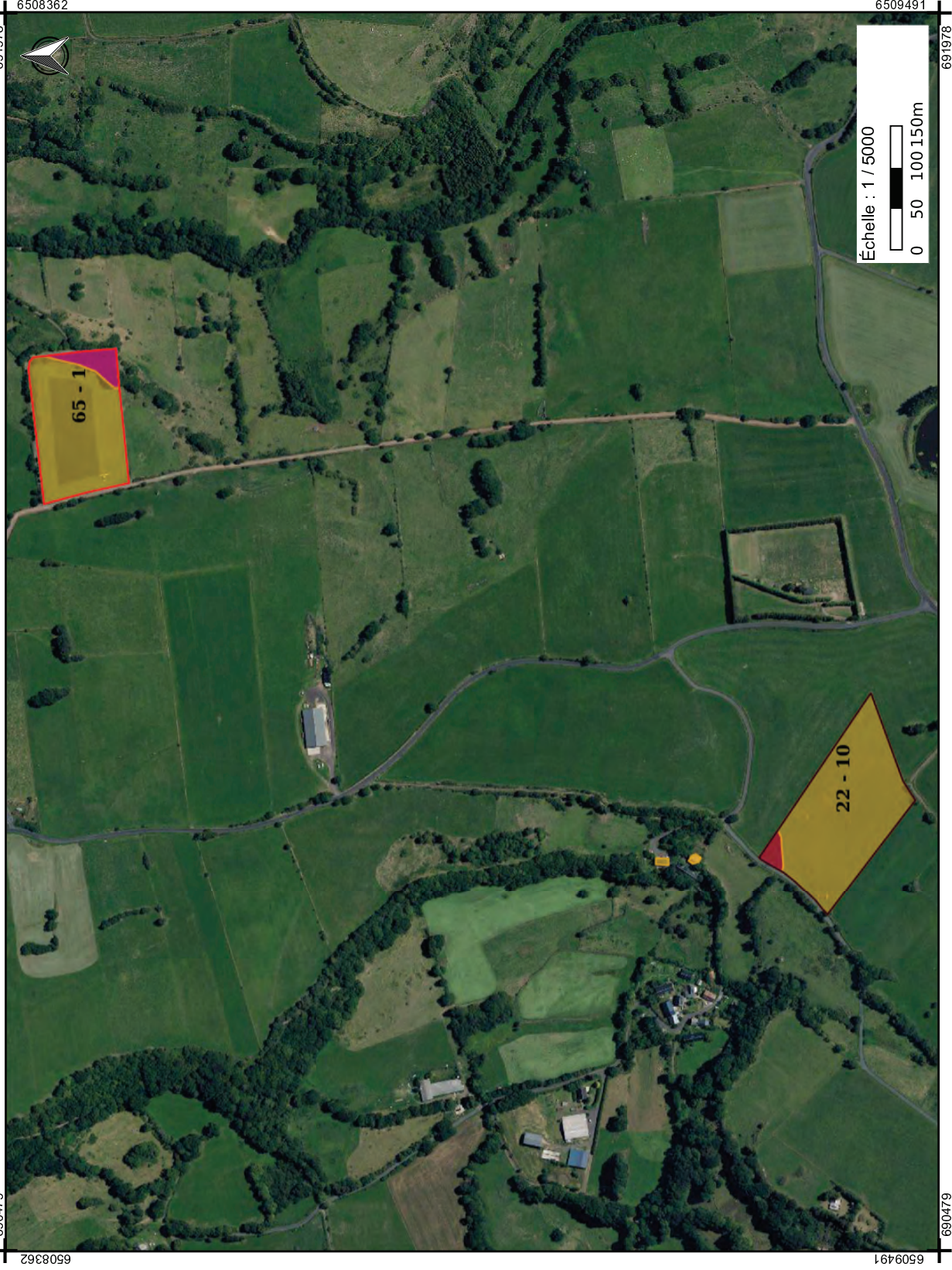
Sources : IGN - Synthèse des dates de prise de vue



Commentaire :

Cartographie réalisée selon les déclarations de l'agriculteur

Aptitude réglementaire des sols à l'épandage



Régime : IC - Installation classée

Effluent : Lisiers et purins (sauf porcs)

Condition d'épandage : non enfouir

Ilots : Contours

Limites

Unité d'épandage : Contours des exploitations

DINIS Laurent

GAEC DES QUATRE VENTS

Zones d'aptitudes : Aptitude

Interdit

autorisé sous condition expert

Contraintes d'épandage : Types

technique

tiers

Fonds de plan : BDORTHO® - IGN

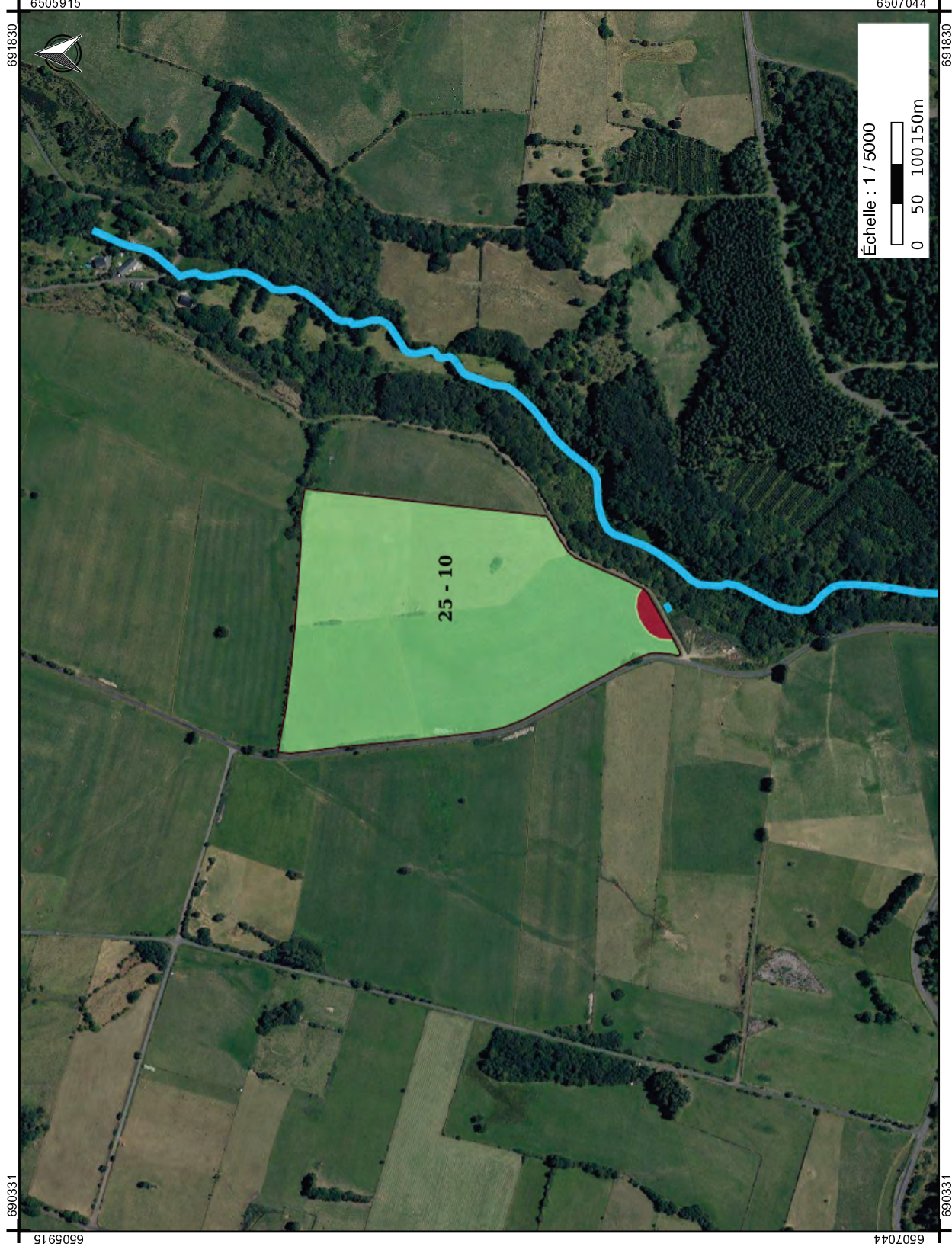
Sources : IGN - Synthèse des dates de prise de vue



Commentaire :

Cartographie réalisée selon les déclarations de l'agriculteur

Aptitude réglementaire des sols à l'épandage



Régime : IC - Installation classée

Effluent : Lisiers et purins (sauf porcs)

Condition d'épandage : non enfouir

Unité d'épandage : Contours des exploitations

DINIS Laurent

Zones d'aptitudes : Aptitude

Interdit

apte expert

Contraintes d'épandage : Types

cours d'eau et points d'eau

cours d'eau et points d'eau

Fonds de plan : BDORTHO® - IGN

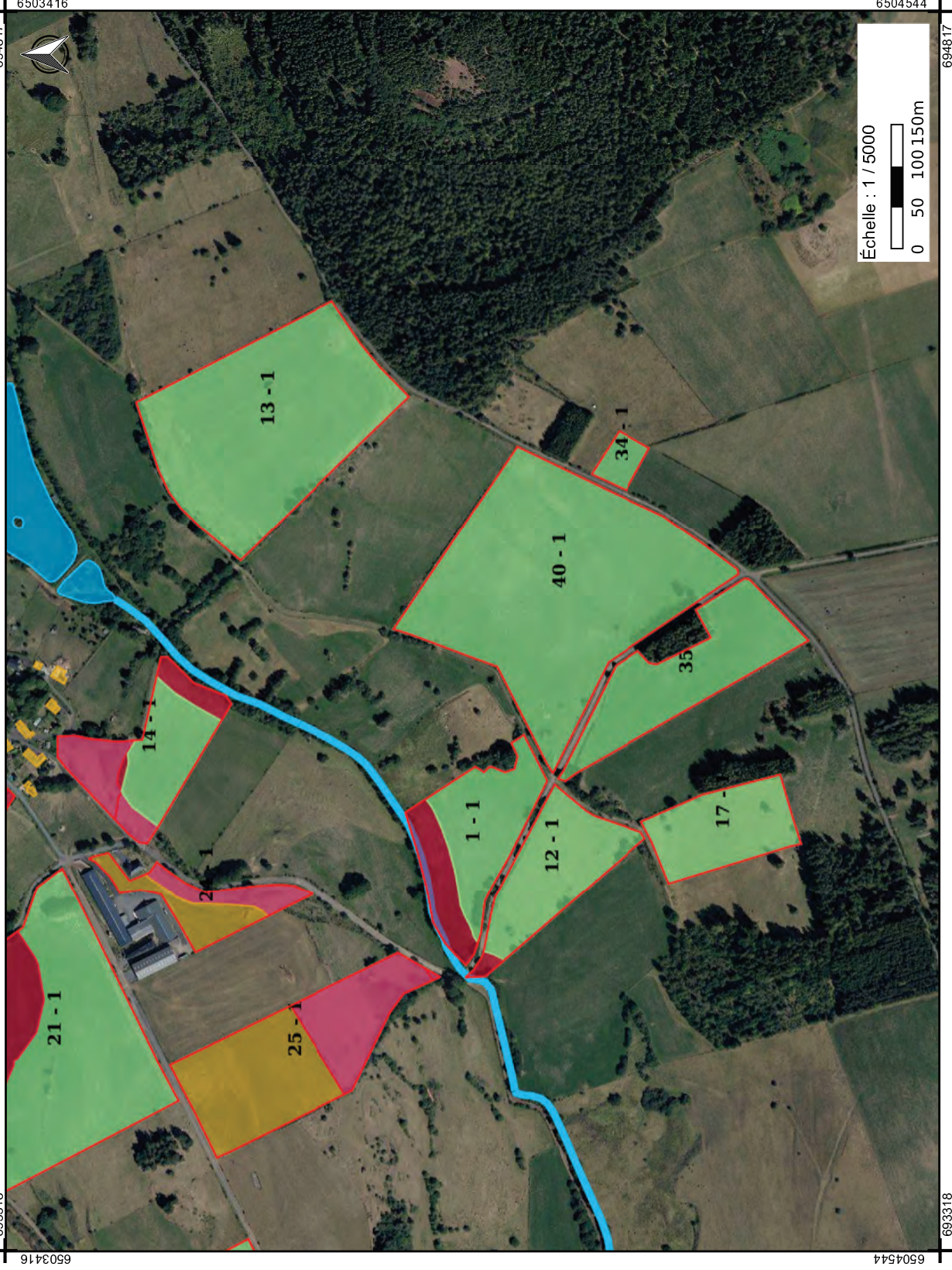
Sources : IGN - Synthèse des dates de prise de vue



Commentaire :

Cartographie réalisée selon les déclarations de l'agriculteur

Aptitude réglementaire des sols à l'épandage



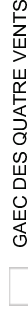
Régime : IC - Installation classée

Effluent : Lisiers et purins (sauf porcs)
 Condition d'épandage : non enfouir

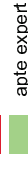
Ilots : Contours



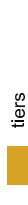
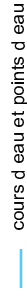
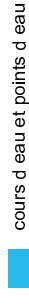
Unité d'épandage : Contours des exploitations



Zones d'aptitudes : Aptitude



Contraintes d'épandage : Types



Fonds de plan : BDORTHO® - IGN

Sources : IGN - Synthèse des dates de prise de vue



Commentaire :

Aptitude réglementaire des sols à l'épandage

Régime : IC - Installation classée

Effluent : Lisiers et purins (sauf porcs)

Condition d'épandage : non enfoui

Ilots : Contours

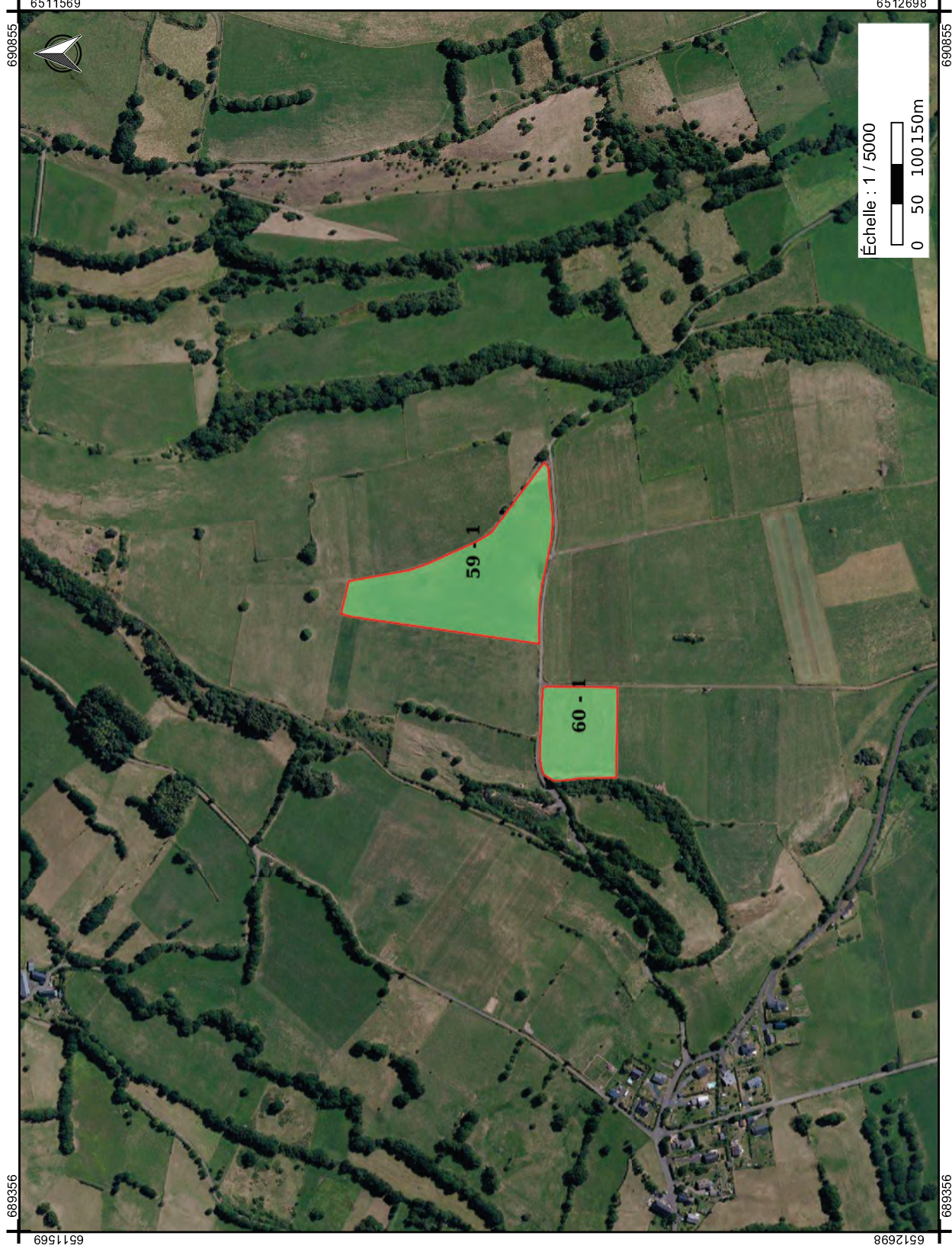
Limites

Unité d'épandage : Contours des exploitations

GAEC DES QUATRE VENTS

Zones d'aptitudes : Aptitude

apte expert



Fonds de plan : BDORTHO® - IGN

Sources : IGN - Synthèse des dates de prise de vue



Commentaire :

Cartographie réalisée selon les déclarations de l'agriculteur