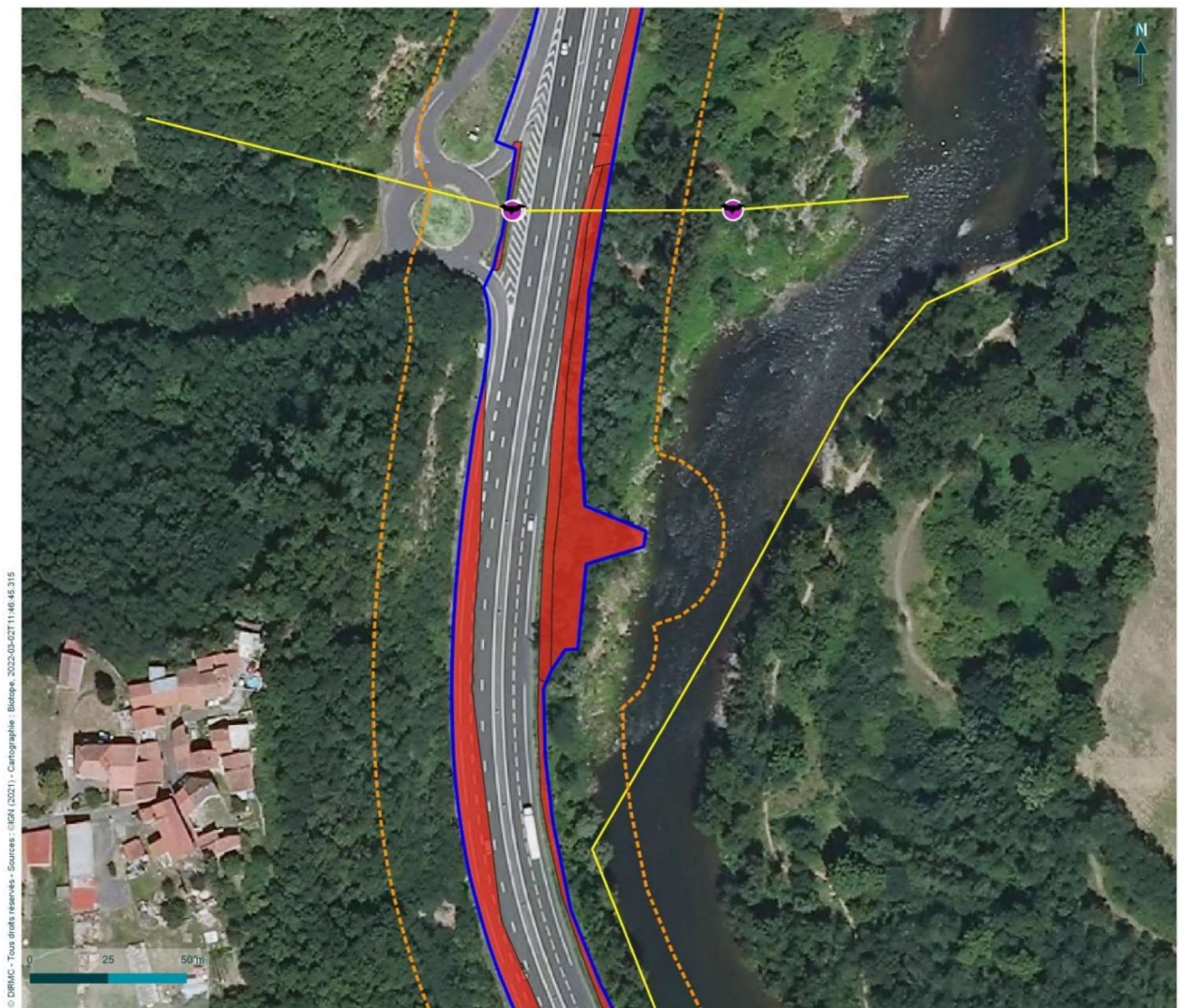


Carte 83 : Chiroptères patrimoniaux et/ou protégés – carte 10



© DIRMC - Tous droits réservés - Sources : IGN (2021) - Cartographie : Biotope 2022-03-07 11:46:45.315



### Chiroptères patrimoniaux et/ou protégés 10/12

Projet de réhabilitation de la section de l'A75 entre Coudes et Issoire (63)

#### Habitats d'espèces

Habitat de chasse

#### Zone de transit

Route de vol

#### Dispositif de suivi

Enregistreur SM2

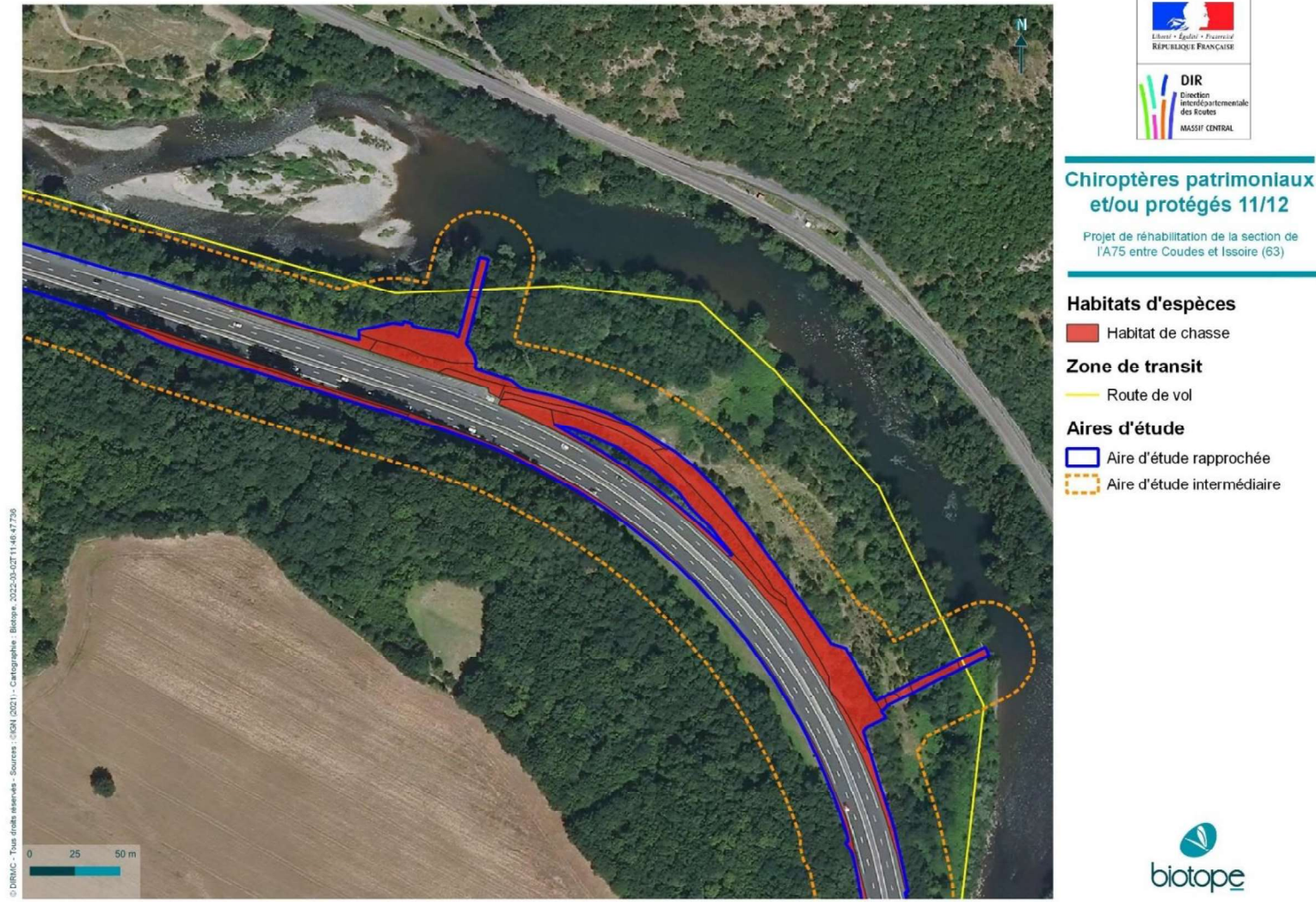
#### Aires d'étude

Aire d'étude rapprochée

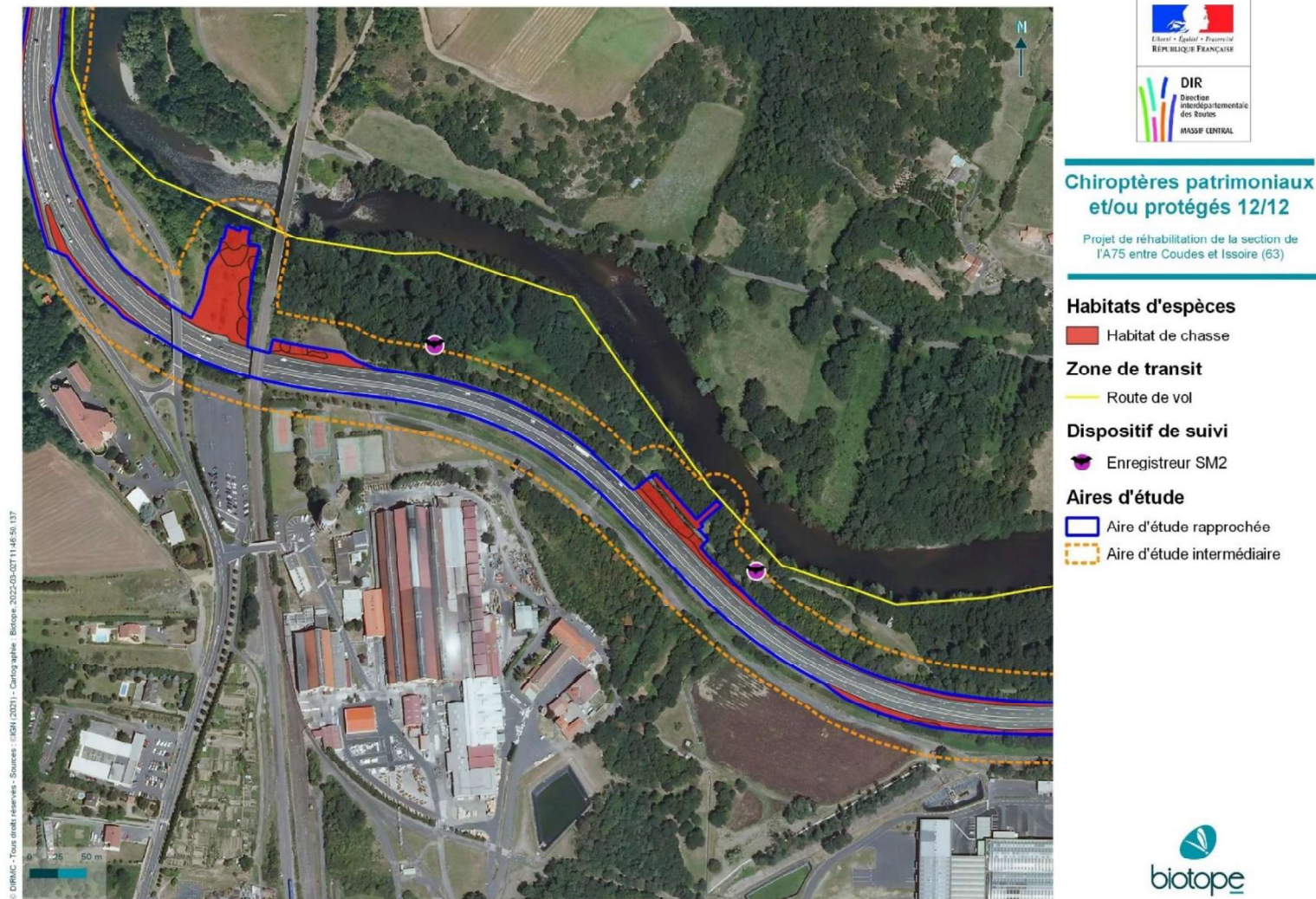
Aire d'étude intermédiaire



Carte 84 : Chiroptères patrimoniaux et/ou protégés – carte 11



Carte 85 : Chiroptères patrimoniaux et/ou protégés – carte 12



Carte 86 : Synthèse des enjeux écologiques – carte 1



© DIRMC - Tous droits réservés - Sources : ©IGN (2021) - Cartographie - Biotopie, 2023-09-02T13:27:30.854



### Synthèse des enjeux écologiques 1/12

Projet de réhabilitation de la section de l'A75 entre Coudes et Issoire (63)

- Niveau d'enjeu écologique**
- Enjeu négligeable
  - Enjeu moyen
- Aires d'étude**
- Aire d'étude rapprochée



Carte 87 : Synthèse des enjeux écologiques – carte 2



### Synthèse des enjeux écologiques 2/12

Projet de réhabilitation de la section de l'A75 entre Coudes et Issoire (63)

#### Niveau d'enjeu écologique

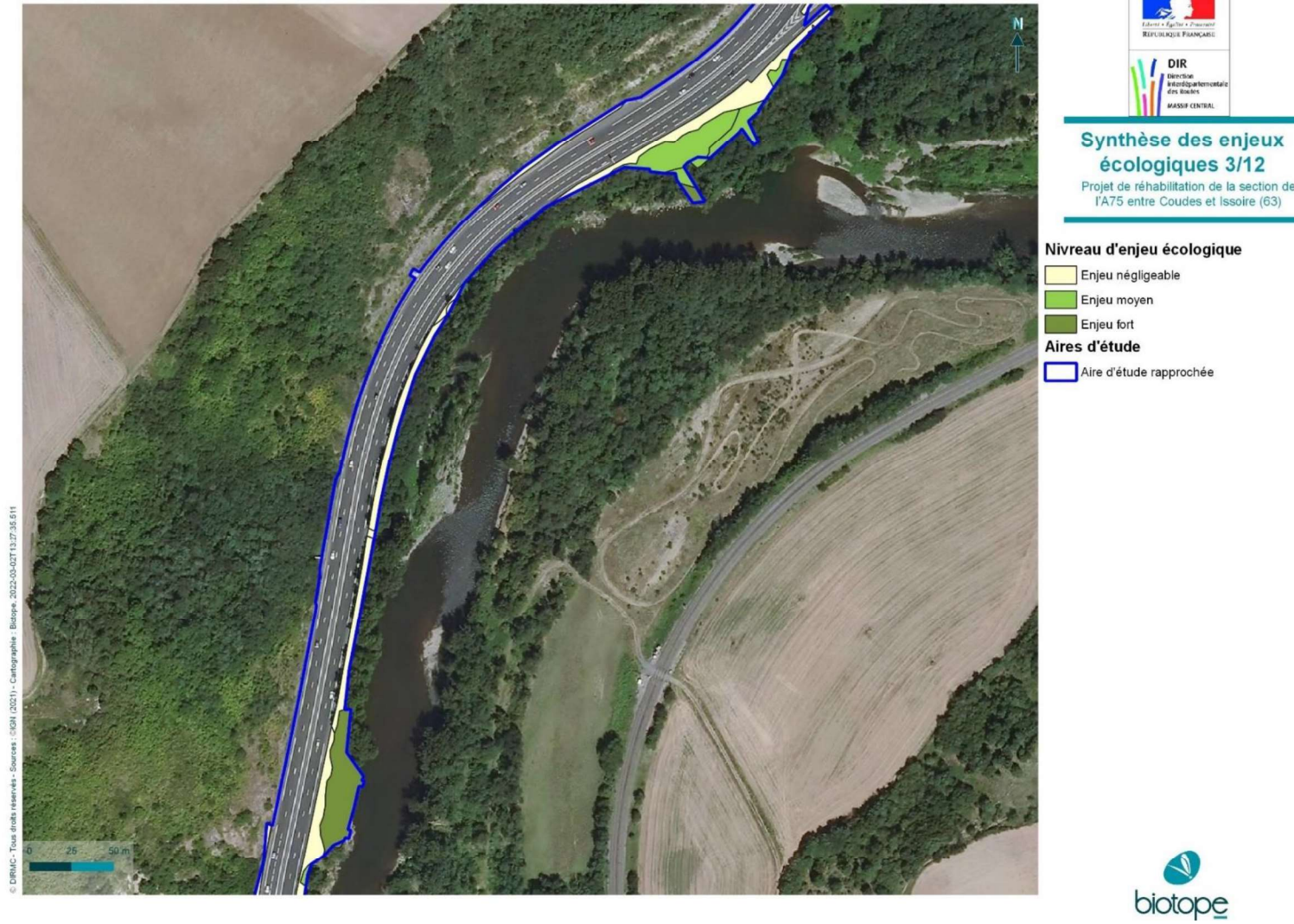
- Enjeu négligeable
- Enjeu moyen
- Enjeu fort

#### Aires d'étude

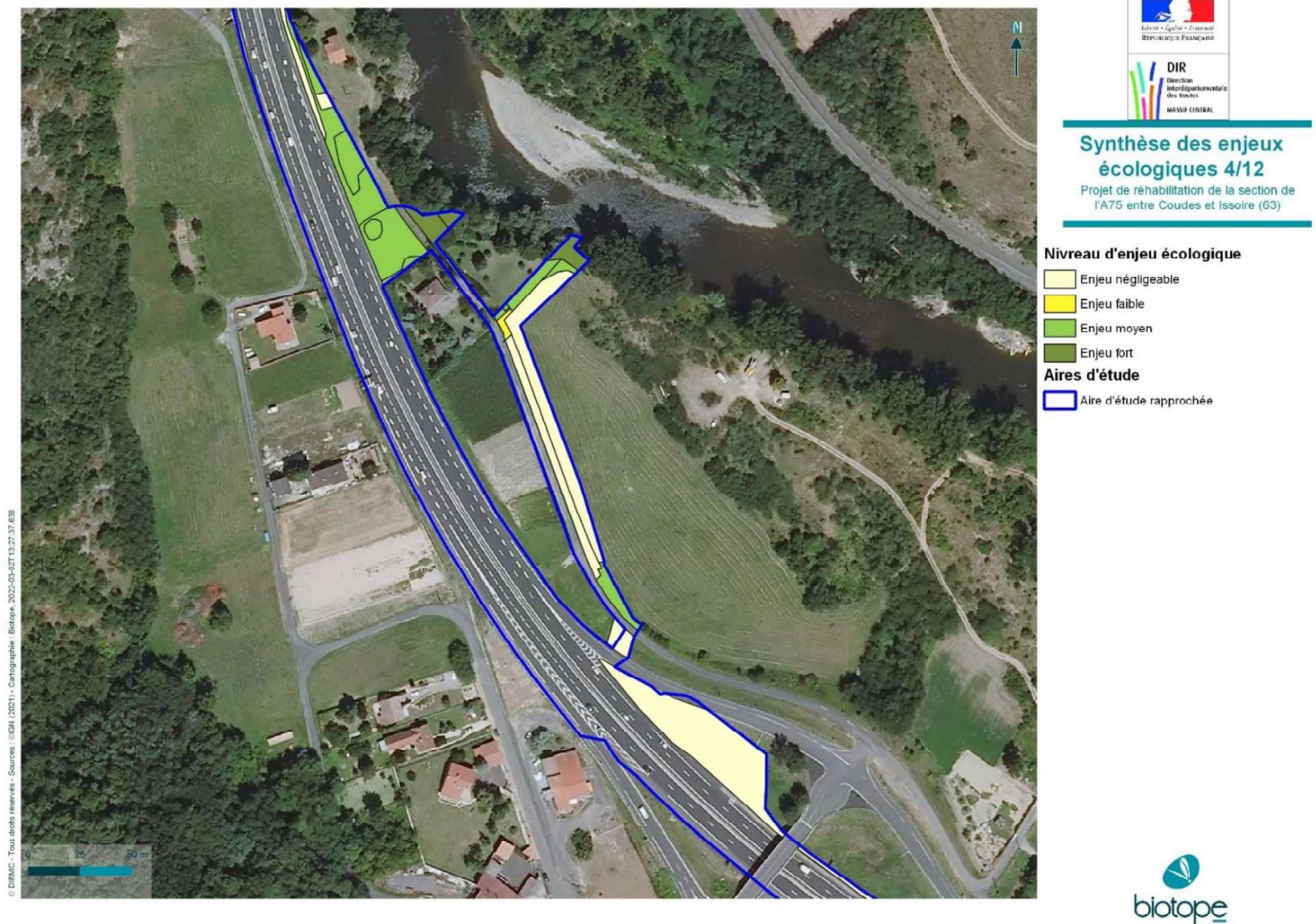
- Aire d'étude rapprochée



Carte 88 : Synthèse des enjeux écologiques – carte 3



Carte 89 : Synthèse des enjeux écologiques – carte 4

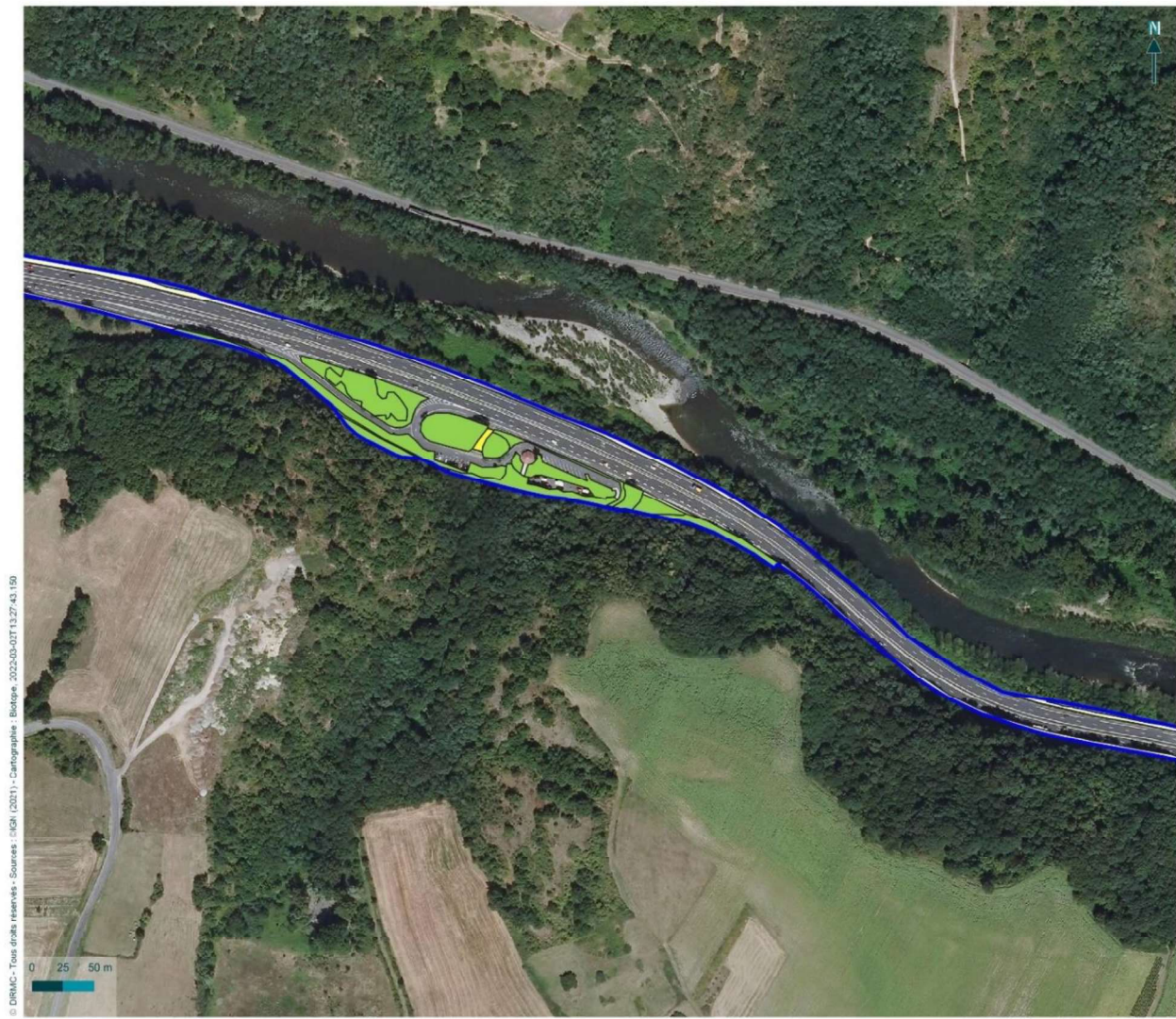


Carte 90 : Synthèse des enjeux écologiques – carte 5





Carte 91 : Synthèse des enjeux écologiques – carte 6



### Synthèse des enjeux écologiques 6/12

Projet de réhabilitation de la section de l'A75 entre Coudes et Issoire (63)

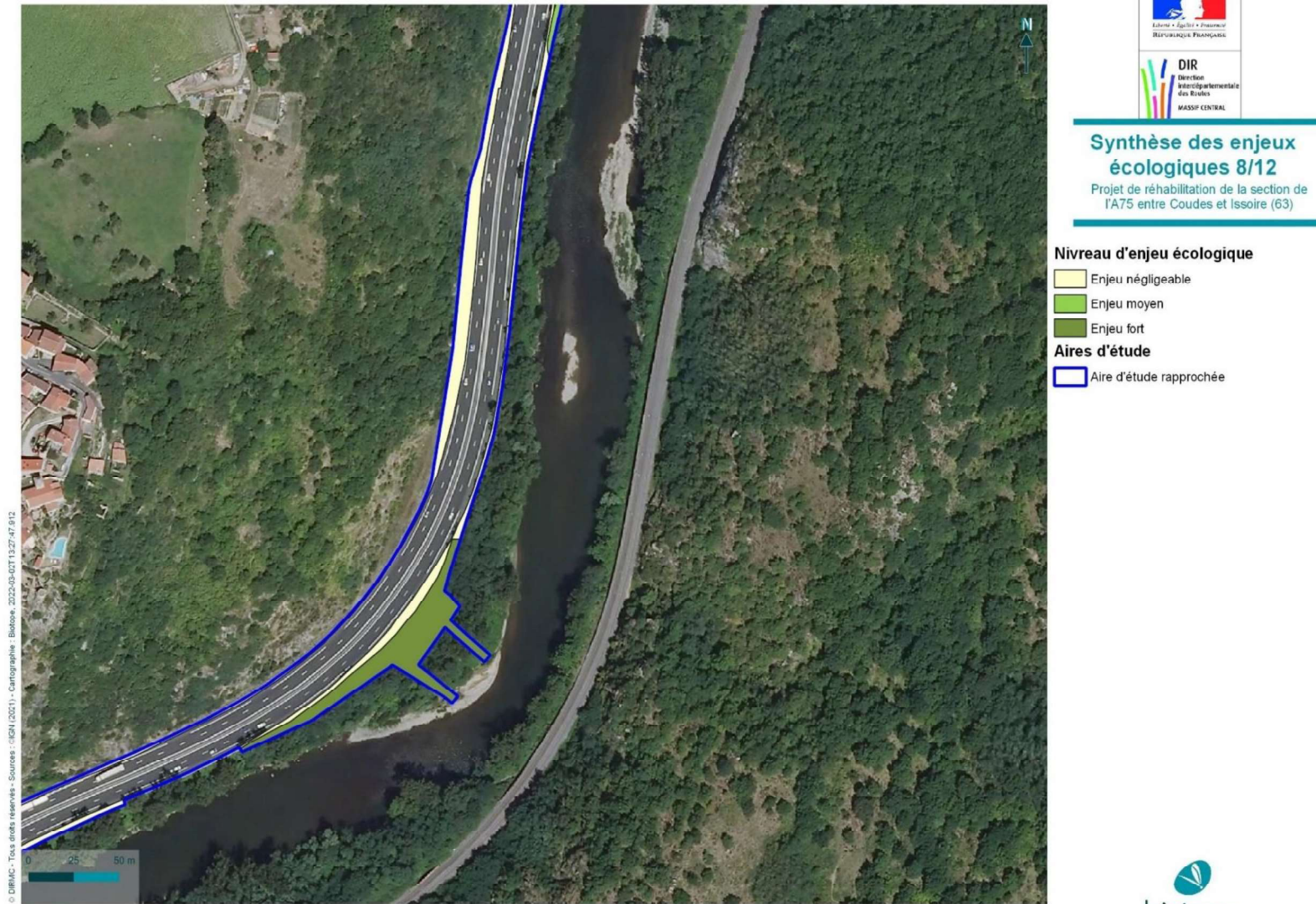
- Niveau d'enjeu écologique**
- Enjeu négligeable
  - Enjeu faible
  - Enjeu moyen
- Aires d'étude**
- Aire d'étude rapprochée



Carte 92 : Synthèse des enjeux écologiques – carte 7



Carte 93 : Synthèse des enjeux écologiques – carte 8



Carte 94 : Synthèse des enjeux écologiques – carte 9



© DIRMC - Tous droits réservés - Sources : IGN (2021) - Cartographie - Biotopie - 2023-03-07 13:37:50,506

  
République Française

  
DIR  
Direction Interdépartementale  
des Routes  
MASSIF CENTRAL

---

**Synthèse des enjeux  
écologiques 9/12**  
Projet de réhabilitation de la section de  
l'A75 entre Coudes et Issoire (63)

**Niveau d'enjeu écologique**

-  Enjeu négligeable
-  Enjeu faible
-  Enjeu moyen
-  Enjeu fort

**Aires d'étude**

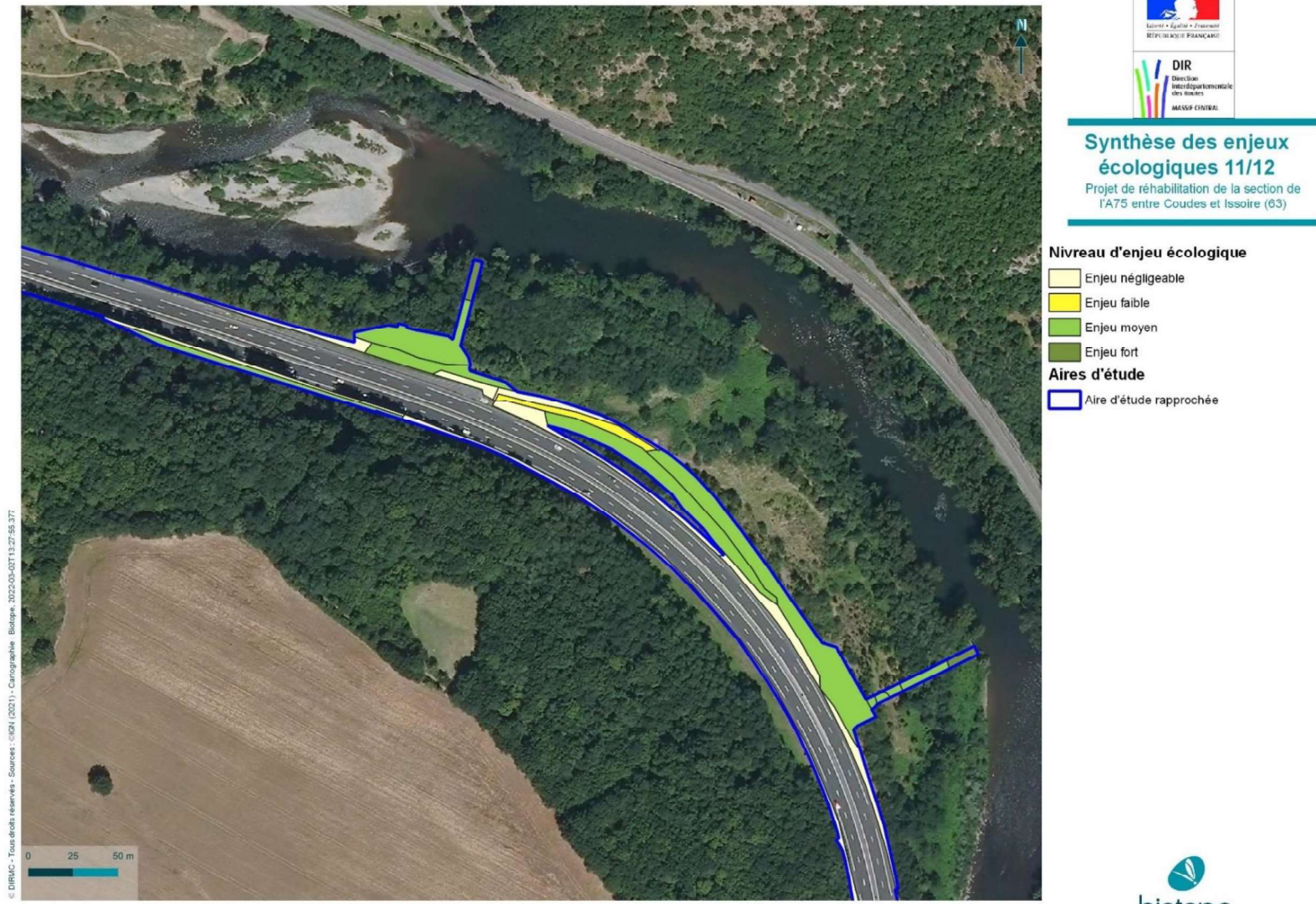
-  Aire d'étude rapprochée



Carte 95 : Synthèse des enjeux écologiques – carte 10



Carte 96 : Synthèse des enjeux écologiques – carte 11



© DIRMC - Tous droits réservés - Sources : IGN (2021) - Cartographie Biotopie 2022-05-07T13:27:55.377

Carte 97 : Synthèse des enjeux écologiques – carte 12

