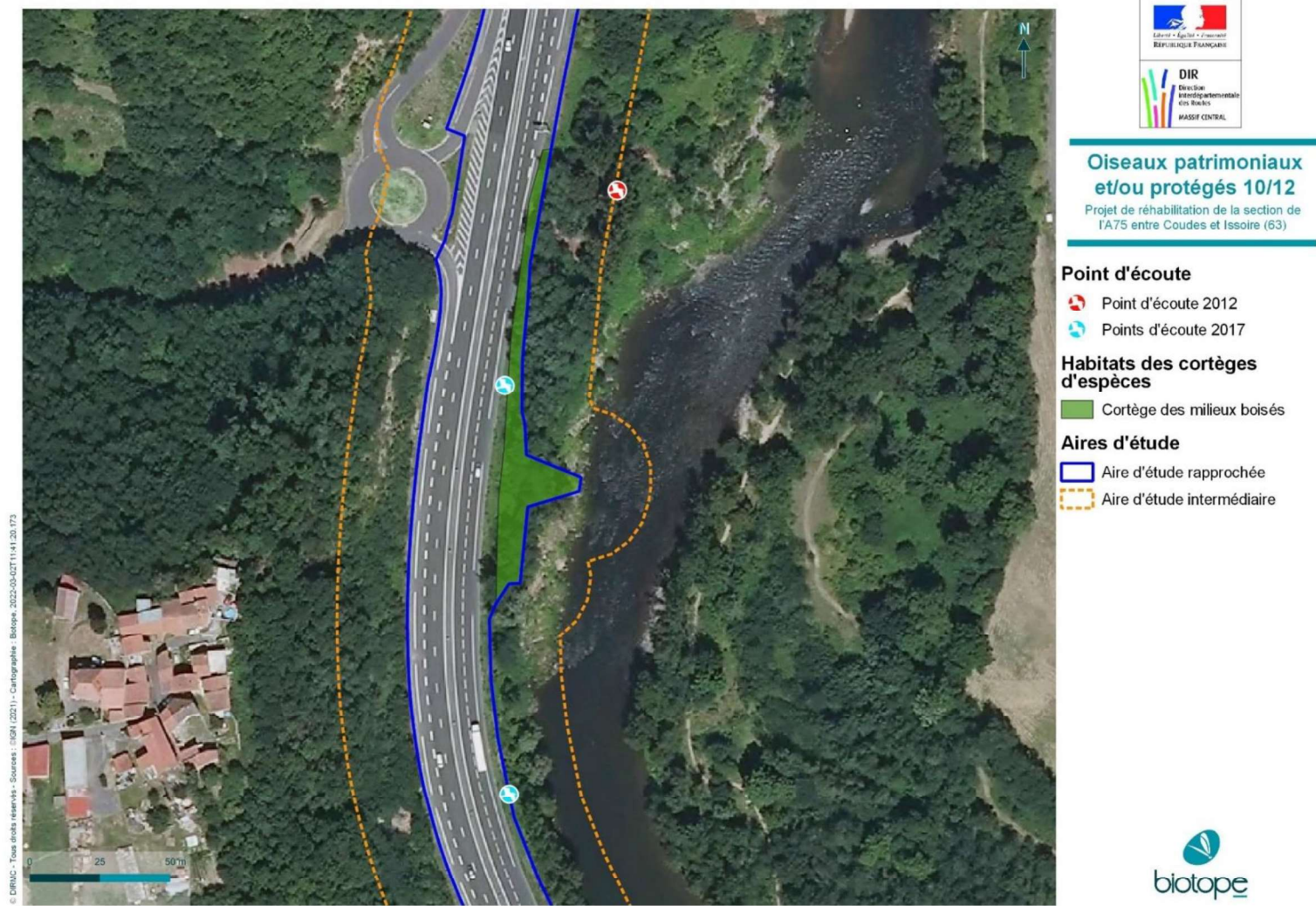
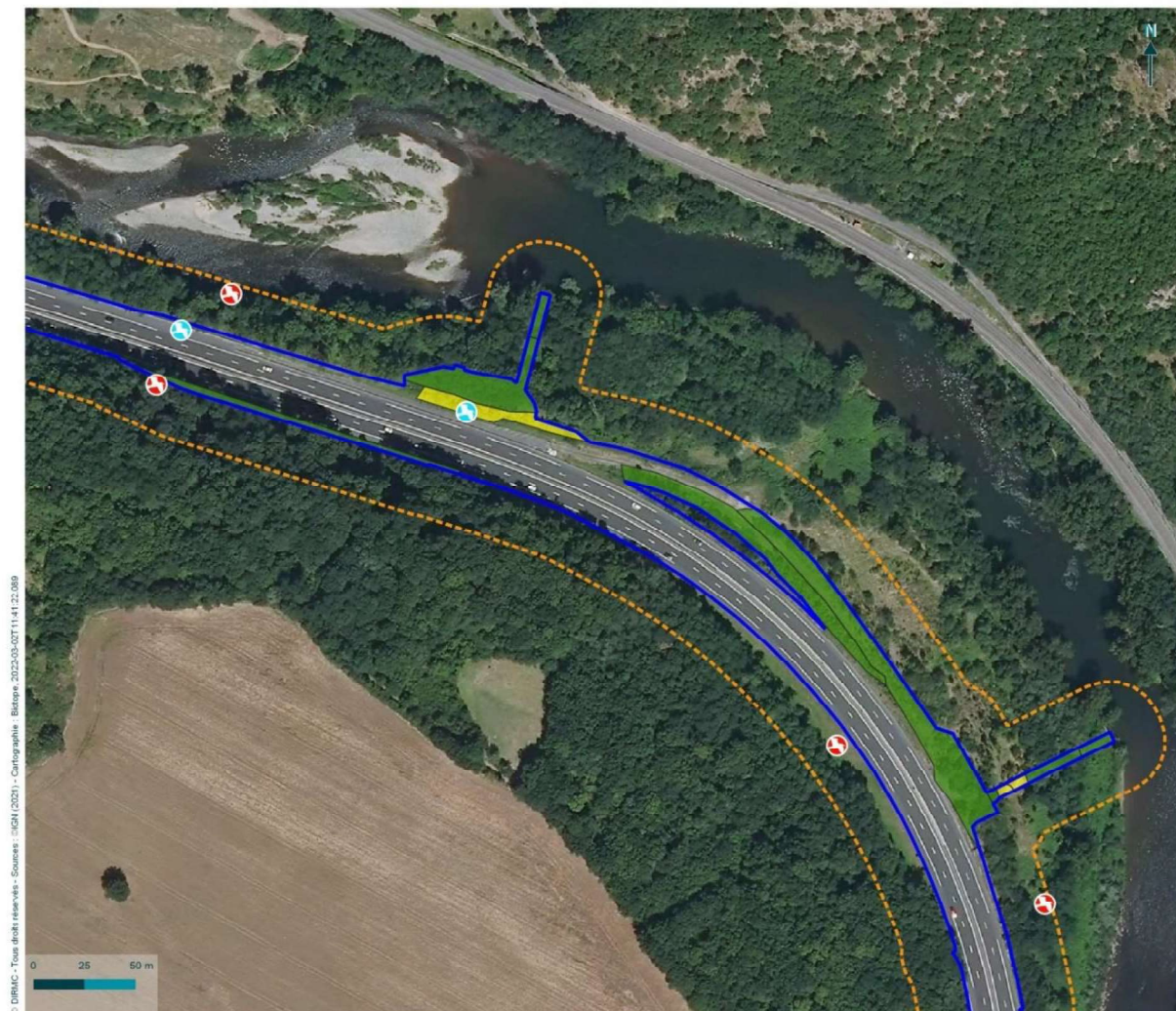


Carte 59 : Oiseaux patrimoniaux et/ou protégés – carte 10



Carte 60 : Oiseaux patrimoniaux et/ou protégés – carte 11



© DIRMC - Tous droits réservés - Sources : IGN (2021) - Cartographie : Biotope 2023/03/07 11:41:22, 089



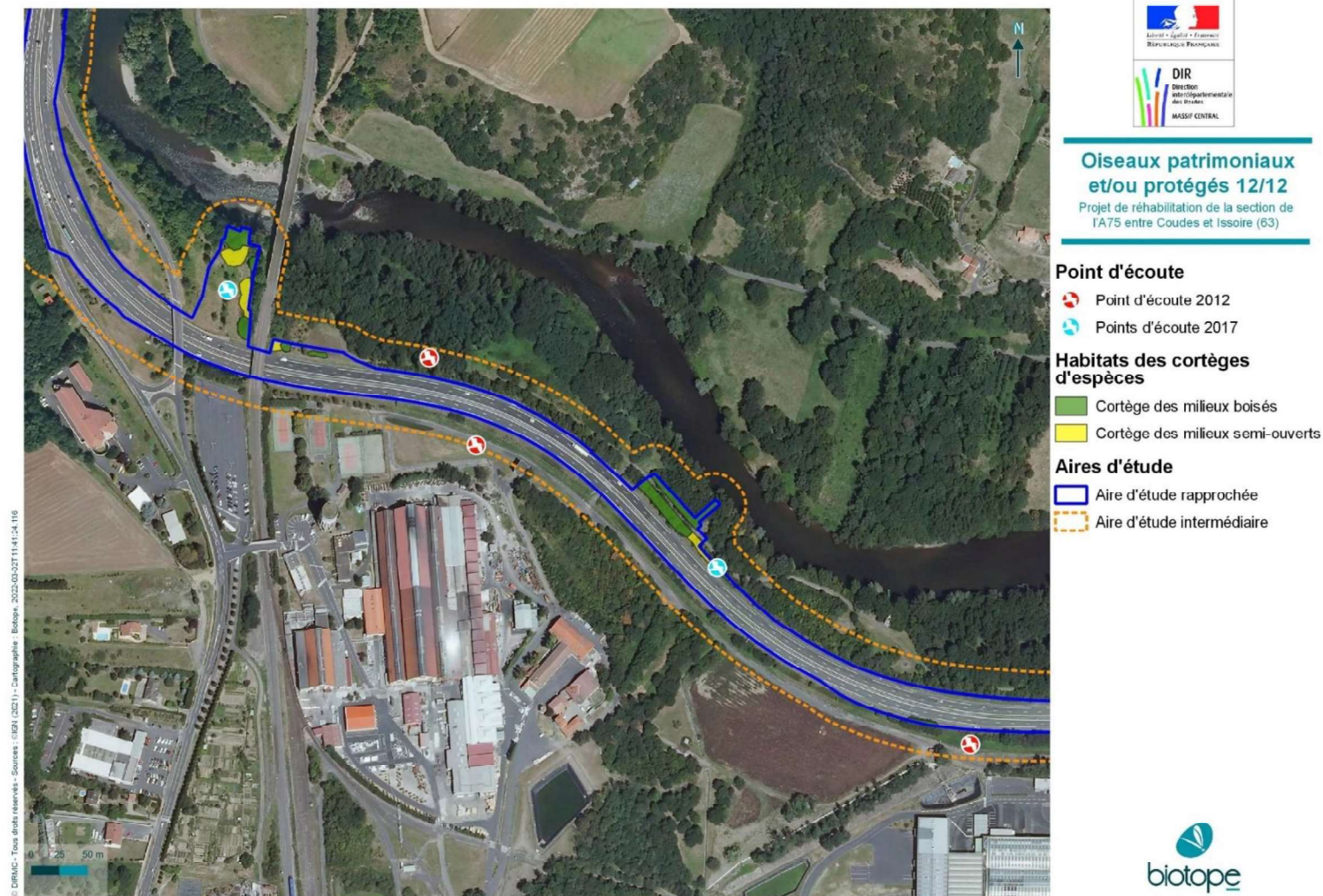
Oiseaux patrimoniaux et/ou protégés 11/12

Projet de réhabilitation de la section de l'A75 entre Coudes et Issoire (63)

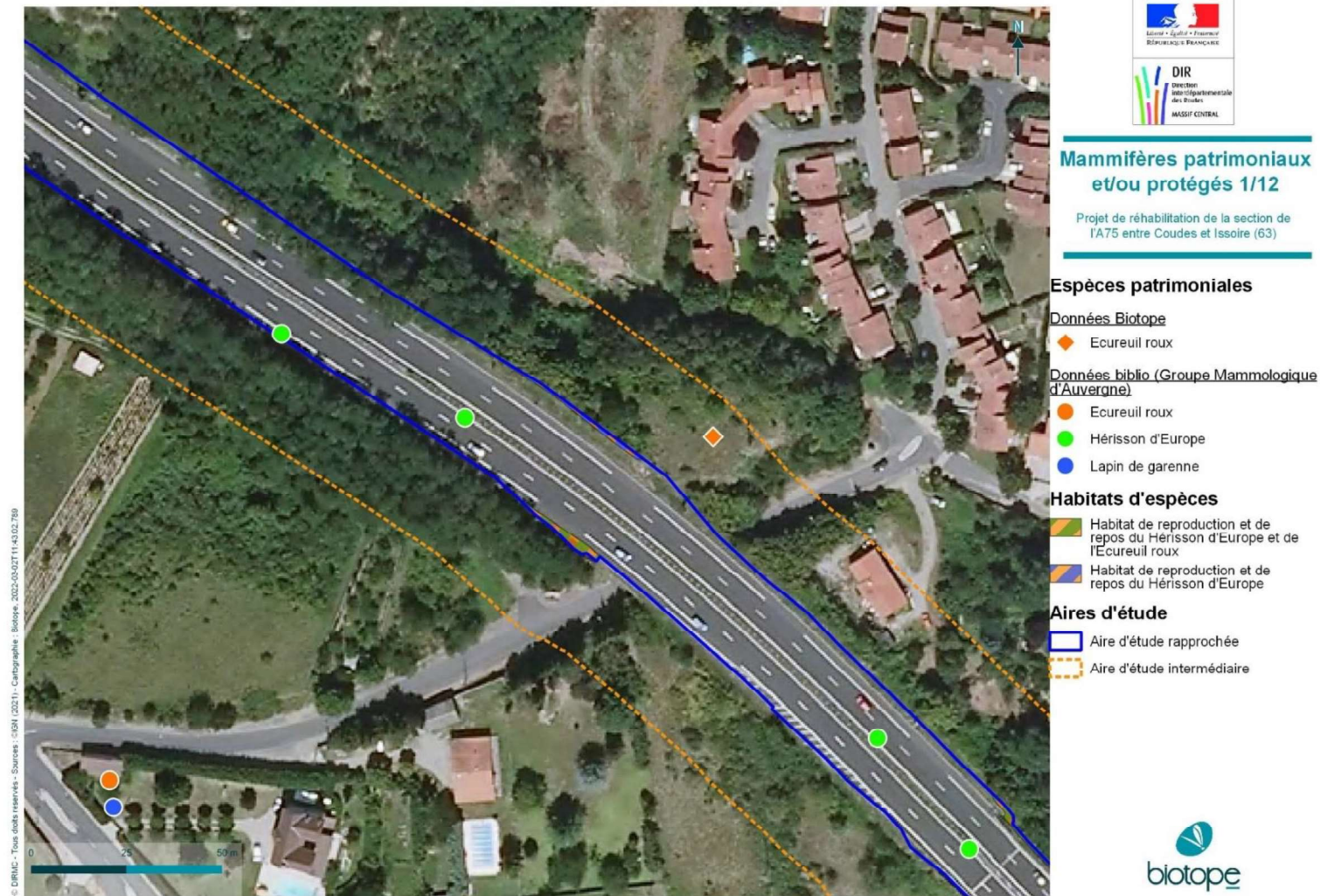
- Point d'écoute**
- Point d'écoute 2012
 - Points d'écoute 2017
- Habitats des cortèges d'espèces**
- Cortège des milieux boisés
 - Cortège des milieux semi-ouverts
- Aires d'étude**
- Aire d'étude rapprochée
 - Aire d'étude intermédiaire



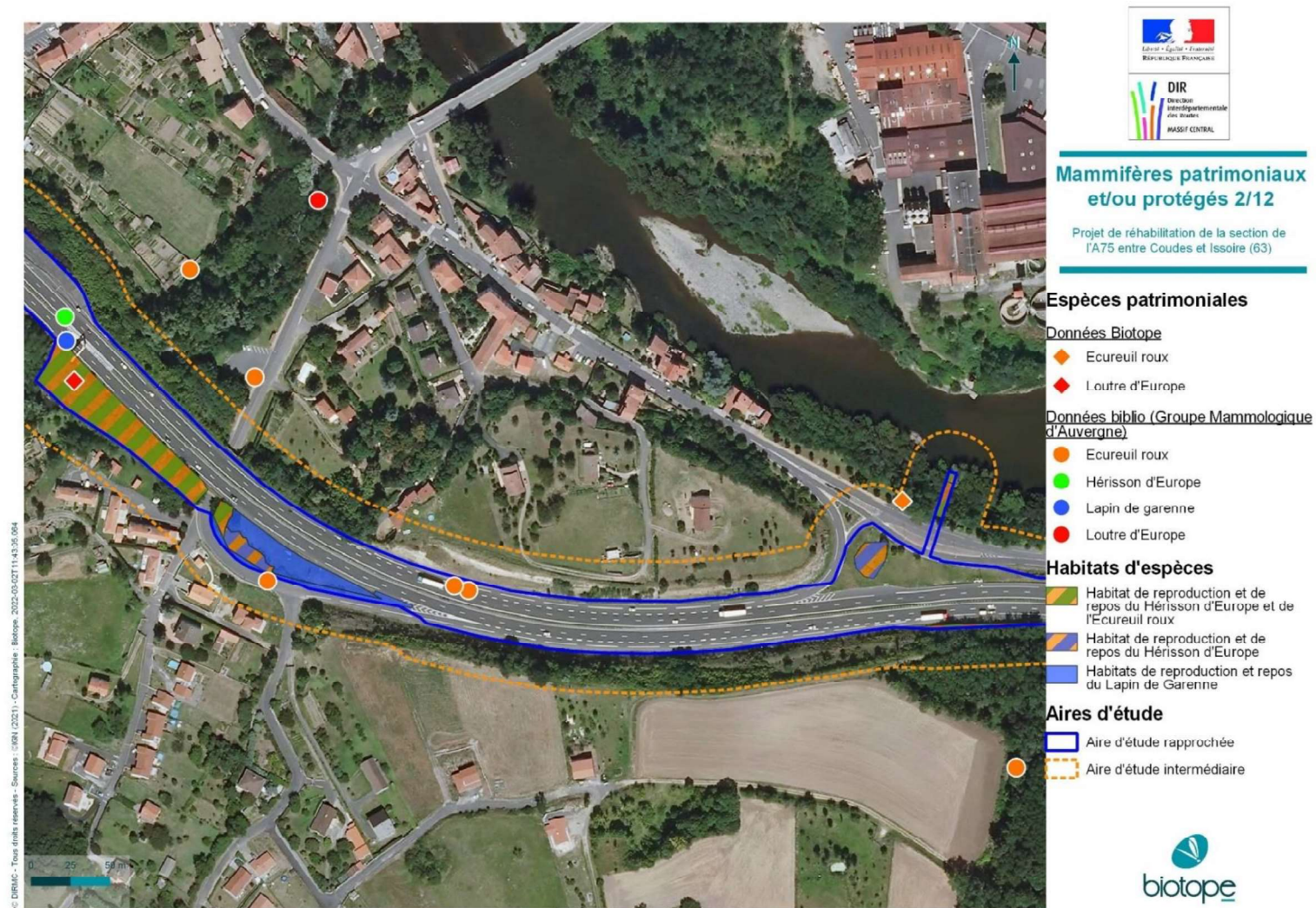
Carte 61 : Oiseaux patrimoniaux et/ou protégés – carte 12



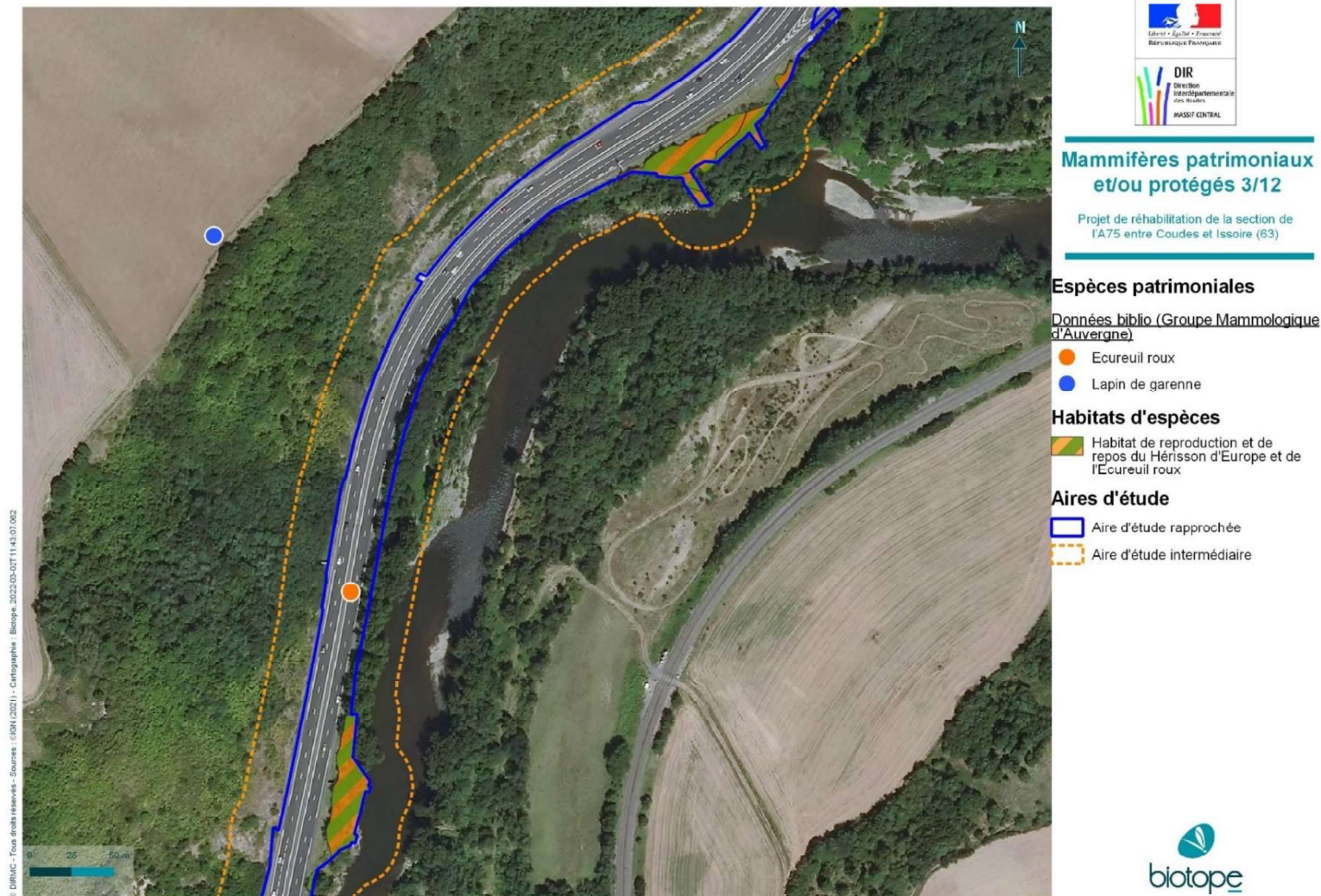
Carte 62 : Mammifères patrimoniaux et/ou protégés – carte 1



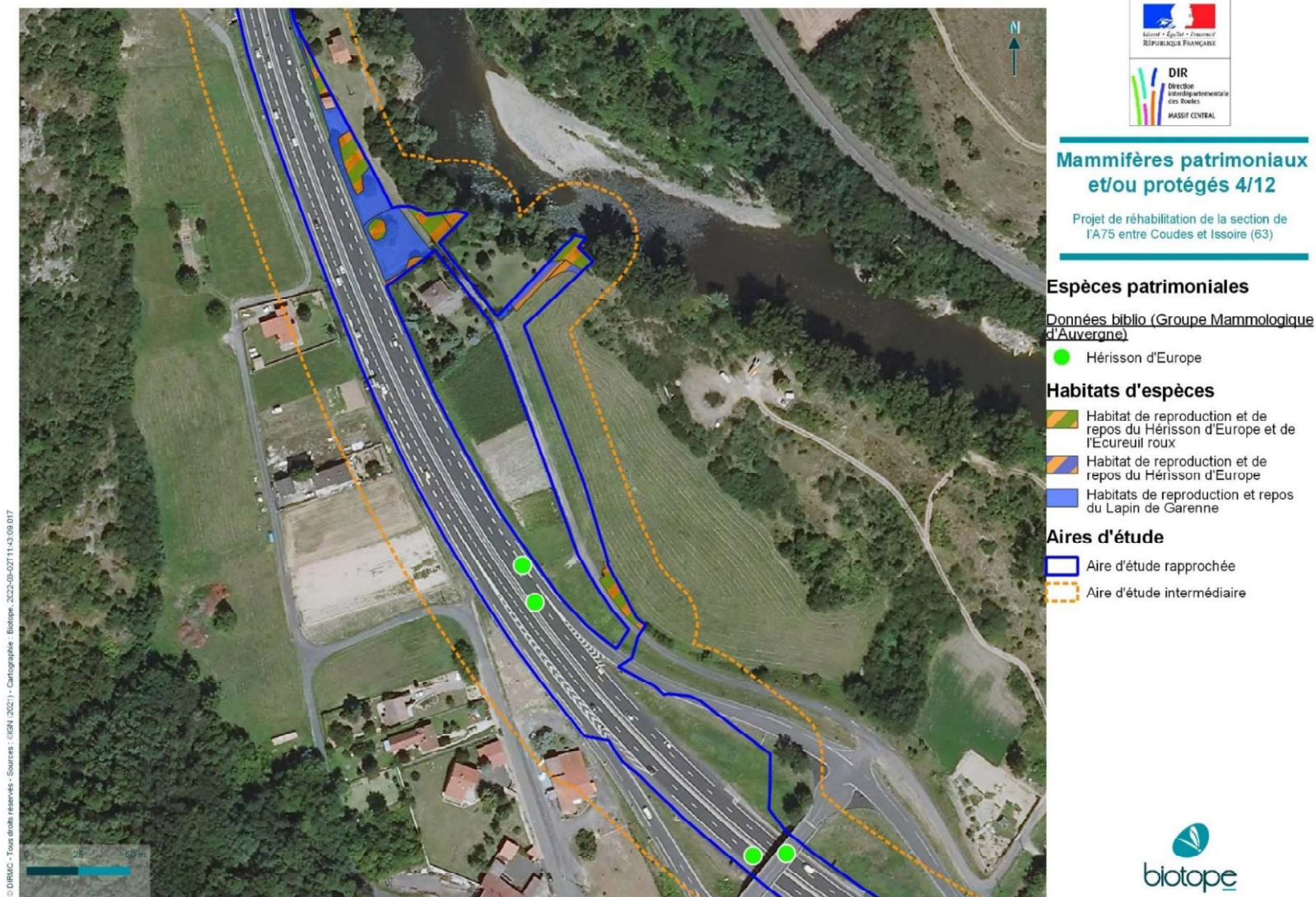
Carte 63 : Mammifères patrimoniaux et/ou protégés – carte 2



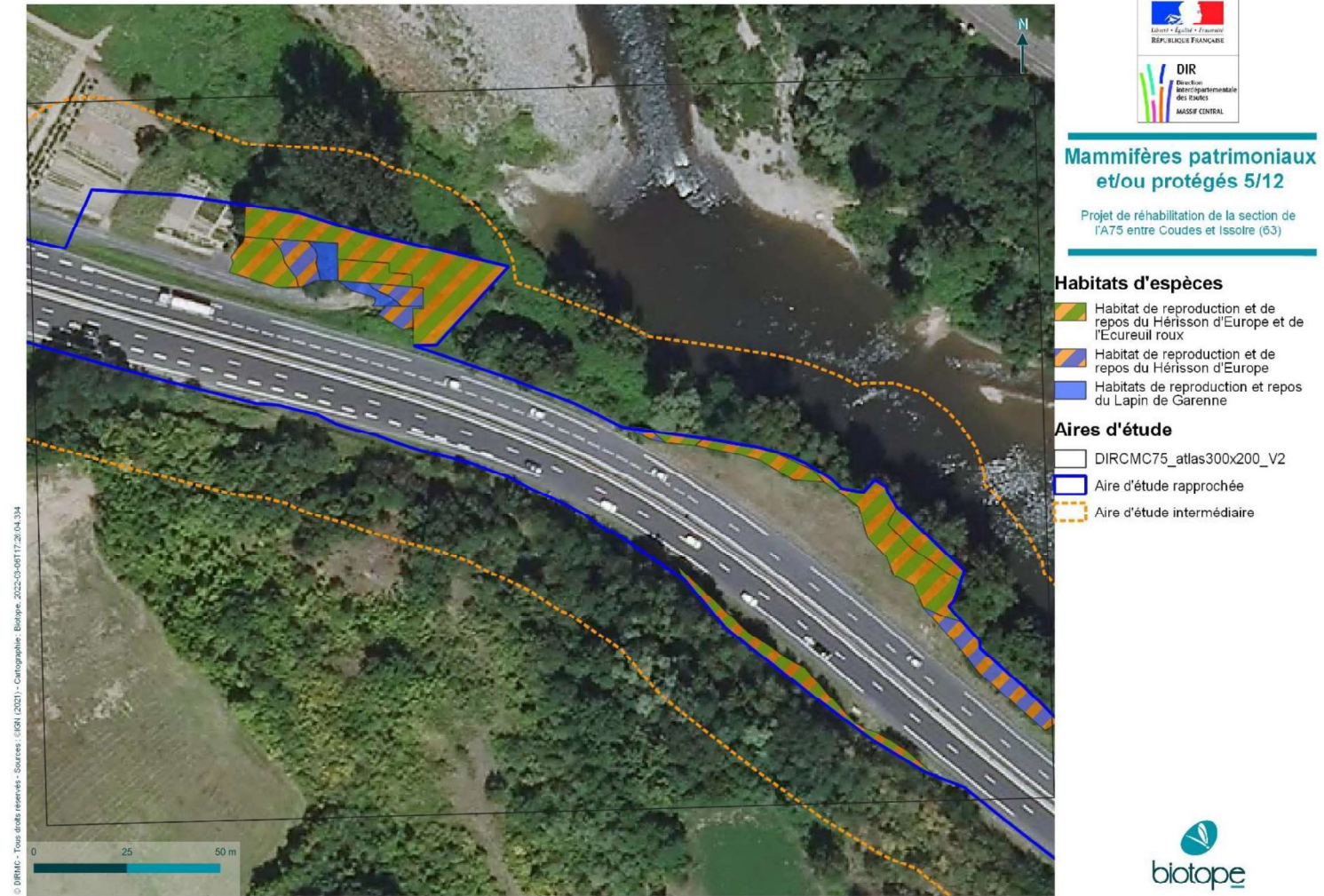
Carte 64 : Mammifères patrimoniaux et/ou protégés – carte 3



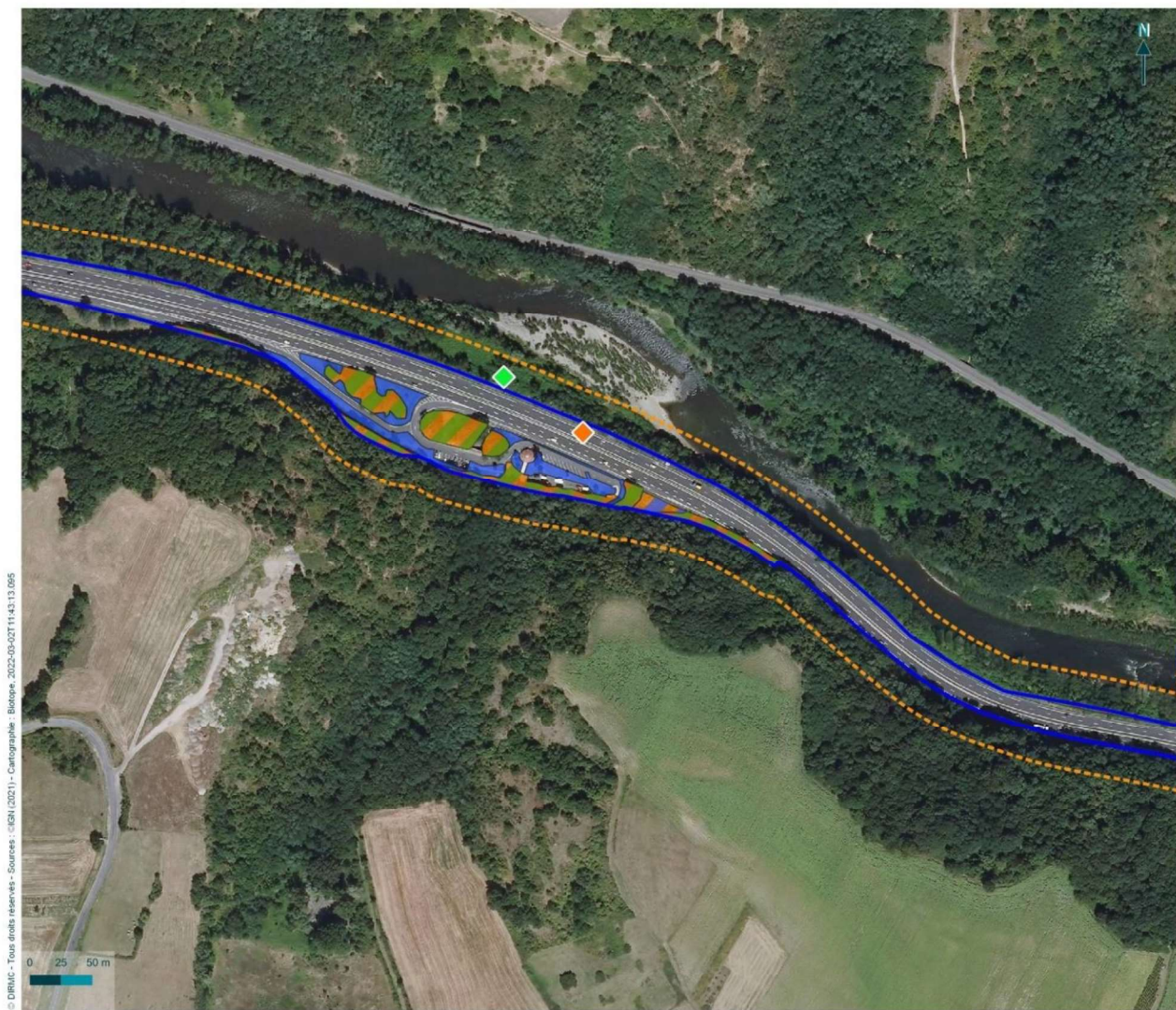
Carte 65 : Mammifères patrimoniaux et/ou protégés – carte 4



Carte 66 : Mammifères patrimoniaux et/ou protégés – carte 5



Carte 67 : Mammifères patrimoniaux et/ou protégés – carte 6



Mammifères patrimoniaux et/ou protégés 6/12

Projet de réhabilitation de la section de l'A75 entre Coudes et Issoire (63)

Espèces patrimoniales

- Données Biotopie**
- ◆ Ecureuil roux
 - ◆ Hérisson d'Europe

Habitats d'espèces

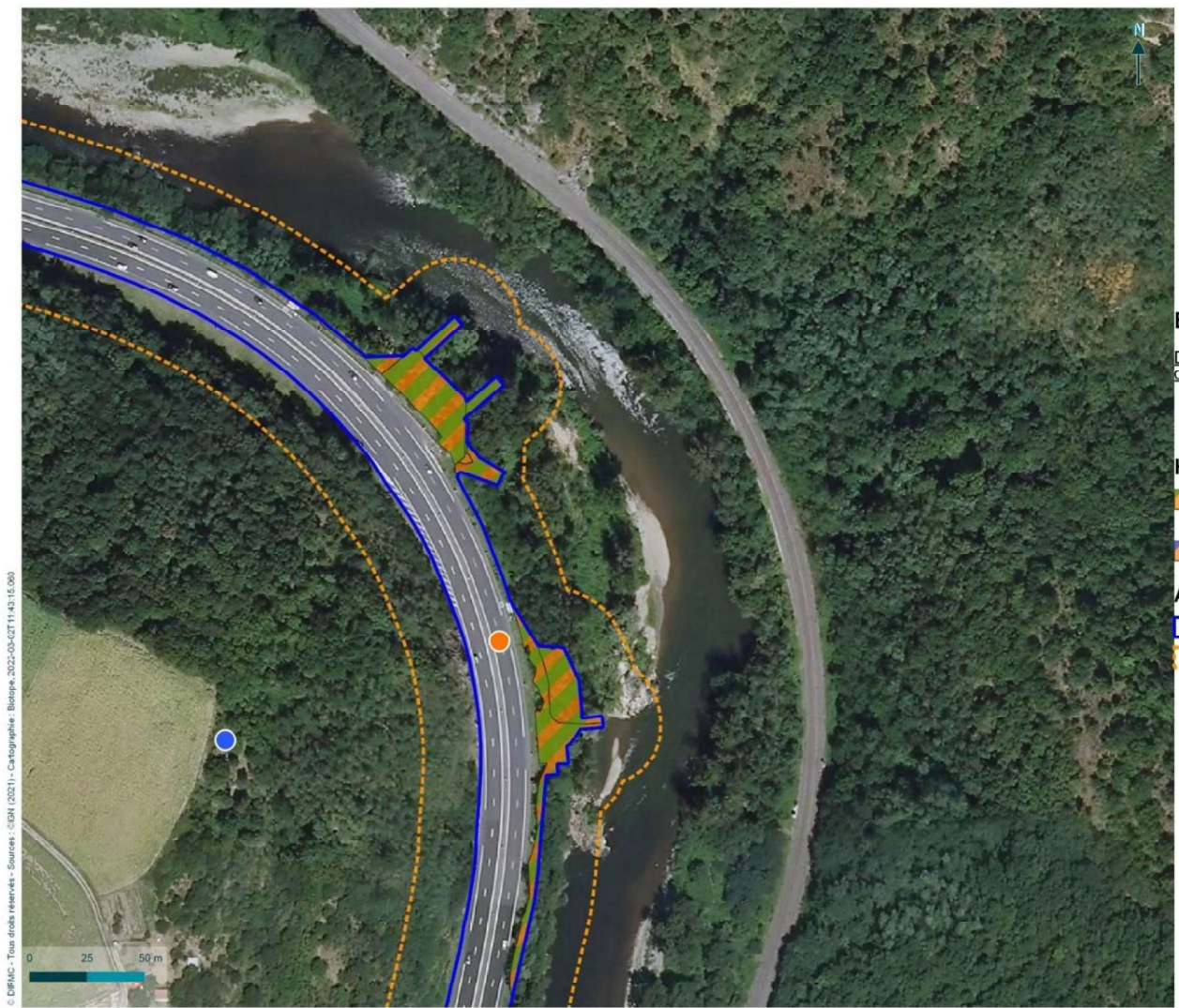
- ▨ Habitat de reproduction et de repos du Hérisson d'Europe et de l'Ecureuil roux
- ▨ Habitat de reproduction et de repos du Hérisson d'Europe
- ▨ Habitats de reproduction et repos du Lapin de Garenne

Aires d'étude

- ▭ Aire d'étude rapprochée
- ▭ Aire d'étude intermédiaire



Carte 68 : Mammifères patrimoniaux et/ou protégés – carte 7



© DIRMC - Tous droits réservés - Sources : IGN (2021) - Cartographie - Biotope, 2022-03-07T11:43:15.000



Mammifères patrimoniaux et/ou protégés 7/12

Projet de réhabilitation de la section de l'A75 entre Coudes et Issoire (63)

Espèces patrimoniales

Données biblio (Groupe Mammologique d'Auvergne)

- Ecreuil roux
- Lapin de garenne

Habitats d'espèces

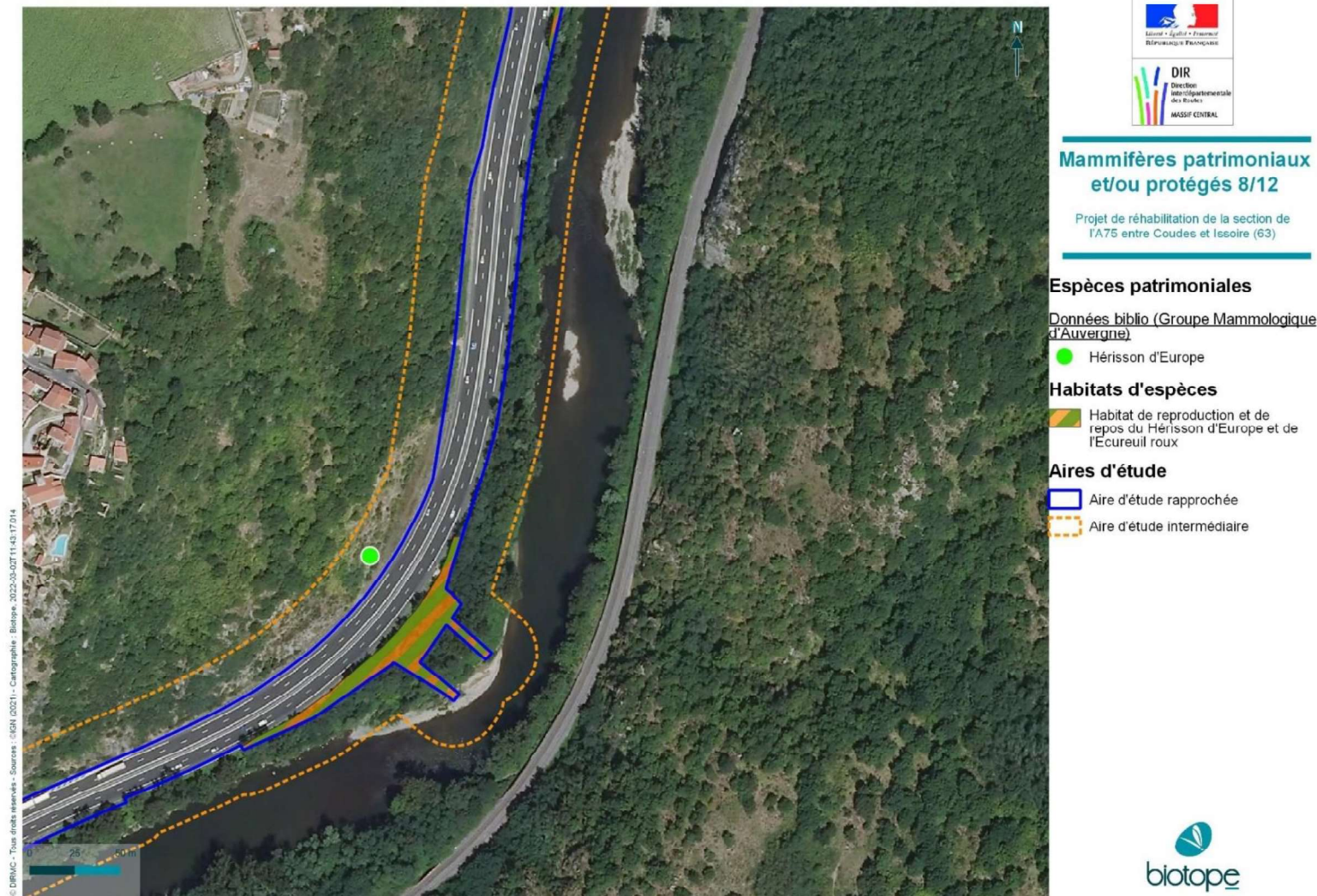
- Habitat de reproduction et de repos du Hérisson d'Europe et de l'Ecreuil roux
- Habitat de reproduction et de repos du Hérisson d'Europe

Aires d'étude

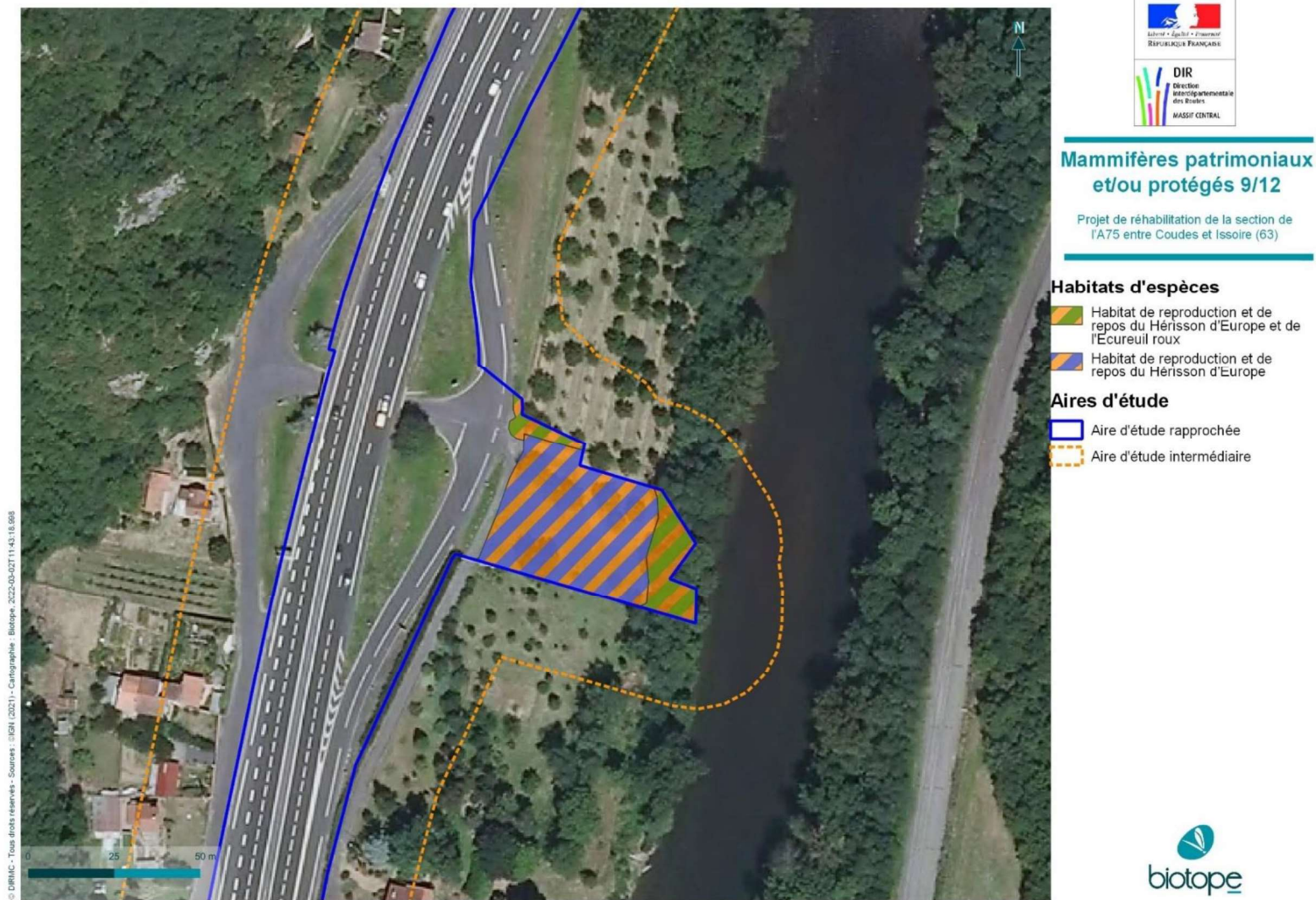
- Aire d'étude rapprochée
- Aire d'étude intermédiaire



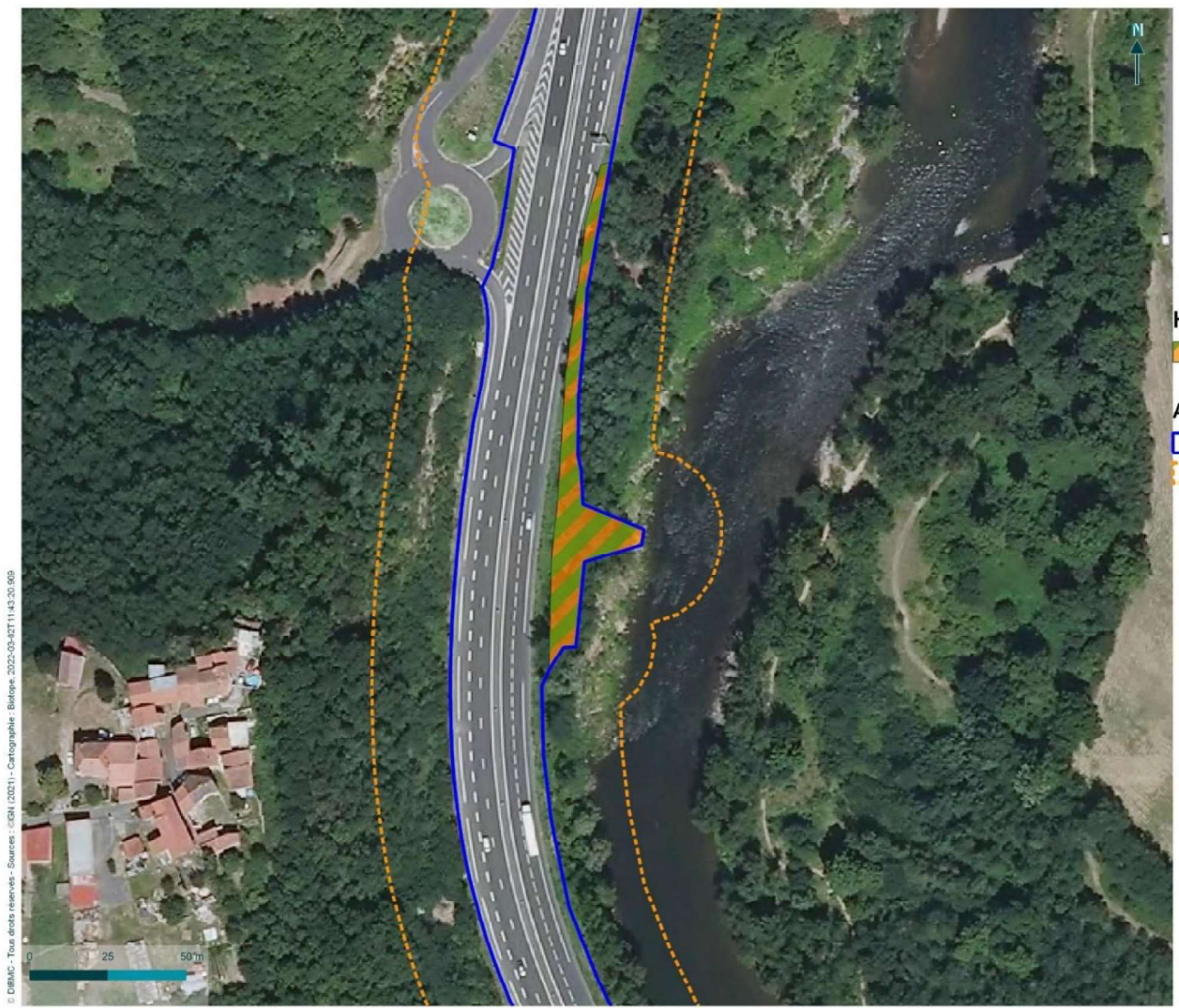
Carte 69 : Mammifères patrimoniaux et/ou protégés – carte 8



Carte 70 : Mammifères patrimoniaux et/ou protégés – carte 9



Carte 71 : Mammifères patrimoniaux et/ou protégés – carte 10



© DIRMIC - Tous droits réservés - Sources : ©IGN (2021) - Cartographie : Biotope, 2022-05-07T11:43:30-090



Mammifères patrimoniaux et/ou protégés 10/12

Projet de réhabilitation de la section de l'A75 entre Coudes et Issoire (63)

Habitats d'espèces

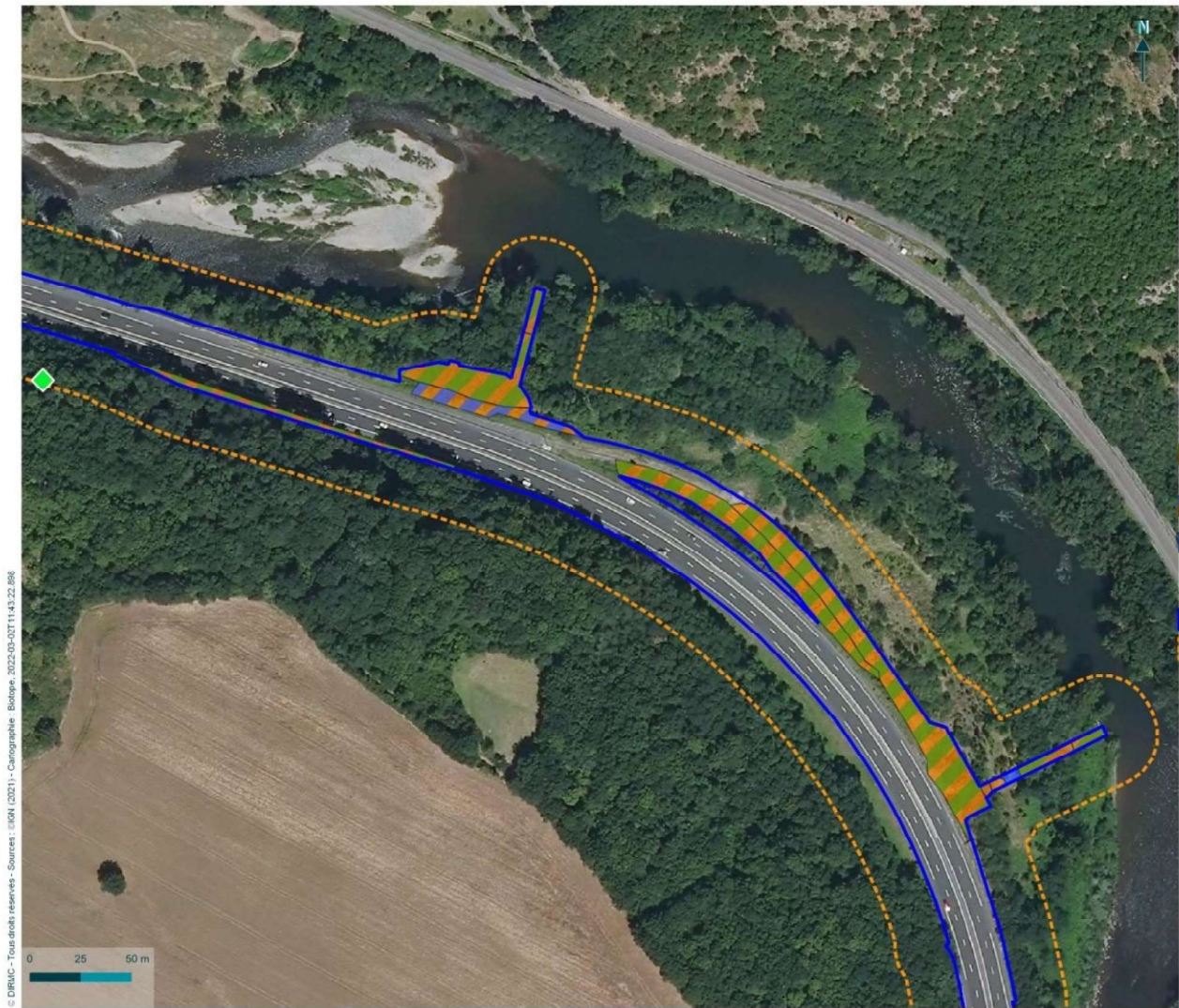
Habitat de reproduction et de repos du Hérisson d'Europe et de l'Écureuil roux

Aires d'étude

- Aire d'étude rapprochée
- Aire d'étude intermédiaire



Carte 72 : Mammifères patrimoniaux et/ou protégés – carte 11



© DIRMC - Tous droits réservés - Sources : IGN (2021) - Cartographie Biotopie 2022-05-07T11:43:23.866



Mammifères patrimoniaux et/ou protégés 11/12

Projet de réhabilitation de la section de l'A75 entre Coudes et Issoire (63)

Espèces patrimoniales

Données Biotopie
◆ Hérisson d'Europe

Habitats d'espèces

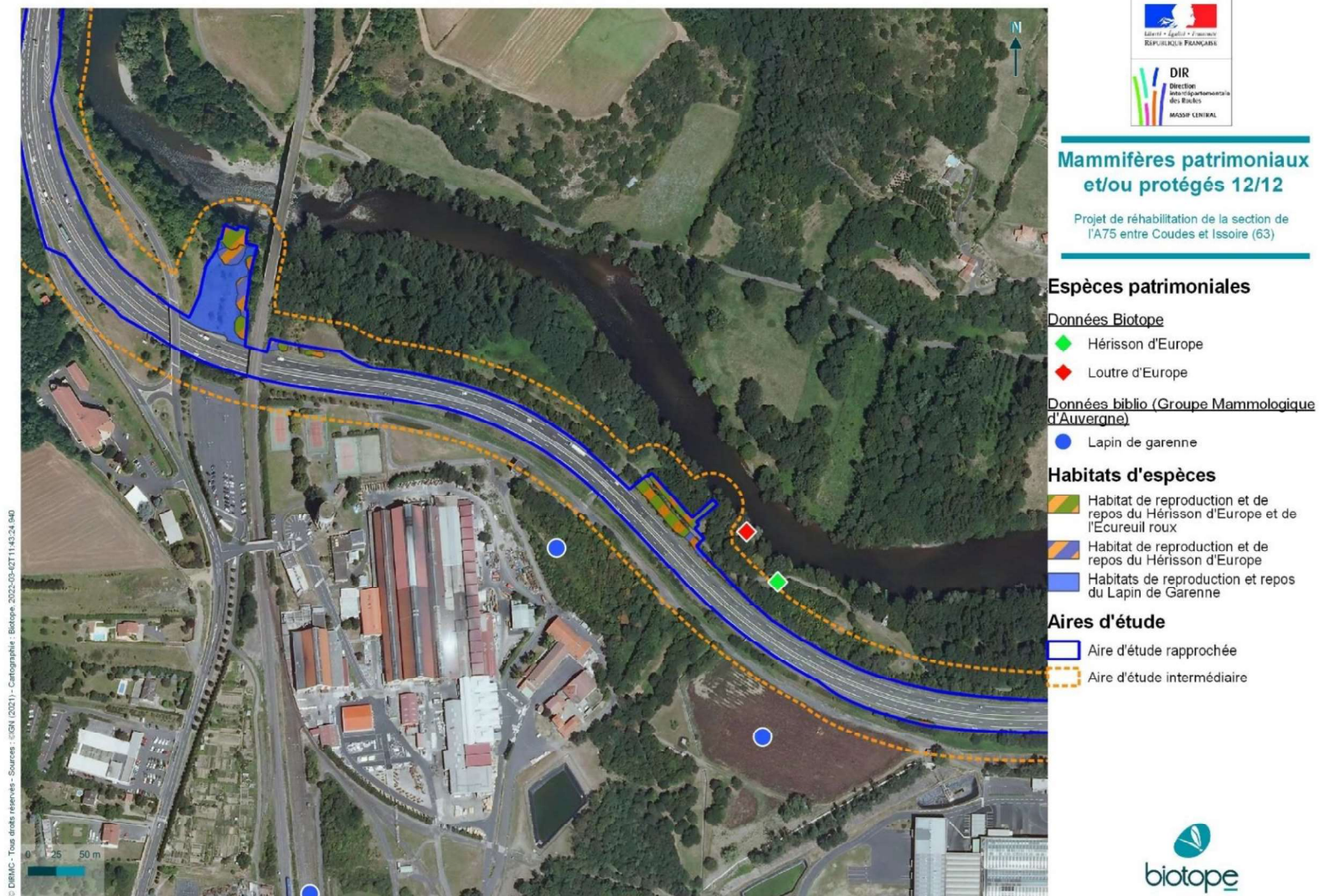
- ▨ Habitat de reproduction et de repos du Hérisson d'Europe et de l'Ecureuil roux
- ▨ Habitat de reproduction et de repos du Hérisson d'Europe
- ▨ Habitats de reproduction et repos du Lapin de Garenne

Aires d'étude

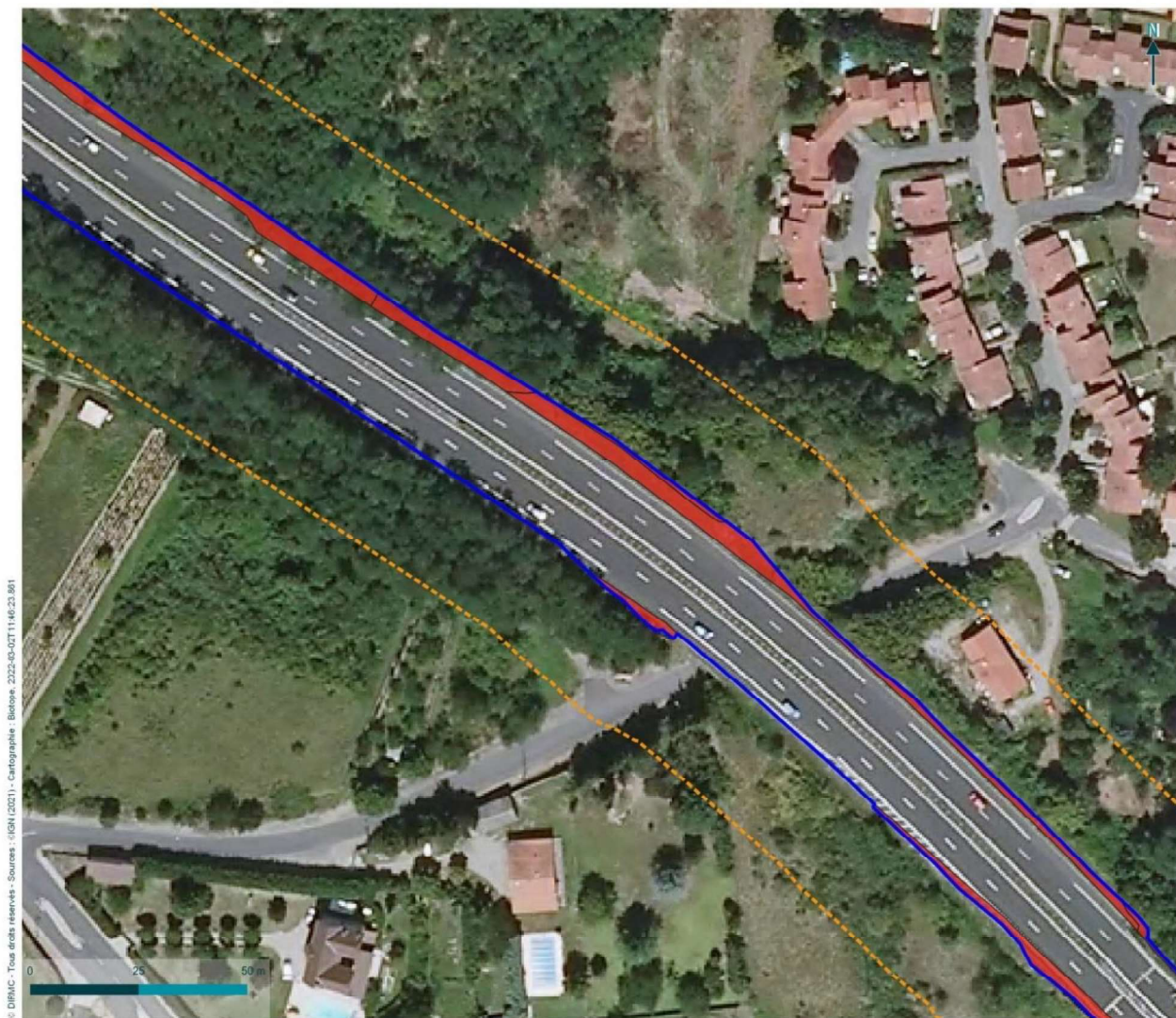
- ▭ Aire d'étude rapprochée
- ▭ Aire d'étude intermédiaire



Carte 73 : Mammifères patrimoniaux et/ou protégés – carte 12



Carte 74 : Chiroptères patrimoniaux et/ou protégés – carte 1



© DIRMC - Tous droits réservés - Sources : ©IGN (2021) - Cartographie : Bellow, 2022-05-07T11:46:23.861




Chiroptères patrimoniaux et/ou protégés 1/12

Projet de réhabilitation de la section de l'A75 entre Coudes et Issoire (63)

Habitats d'espèces

 Habitat de chasse

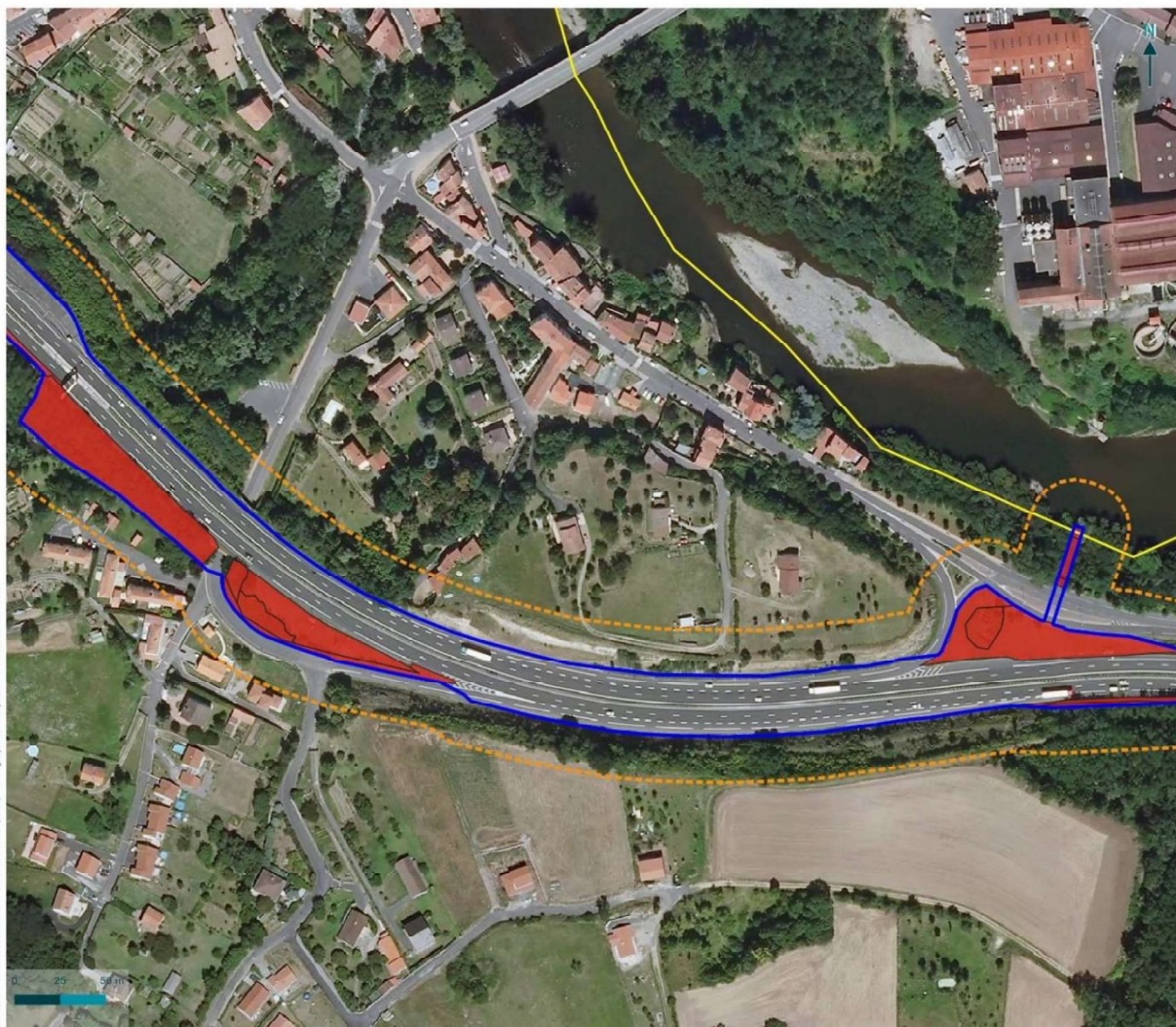
Aires d'étude

 Aire d'étude rapprochée

 Aire d'étude intermédiaire



Carte 75 : Chiroptères patrimoniaux et/ou protégés – carte 2



© DIRMC - Tous droits réservés - Sources : IGN, 2021 - Cartographie : Biotope, 2022-04-07T11:46:26.029



Chiroptères patrimoniaux et/ou protégés 2/12

Projet de réhabilitation de la section de l'A75 entre Coudes et Issoire (63)


Habitats d'espèces


 Habitat de chasse

Zone de transit

 Route de vol

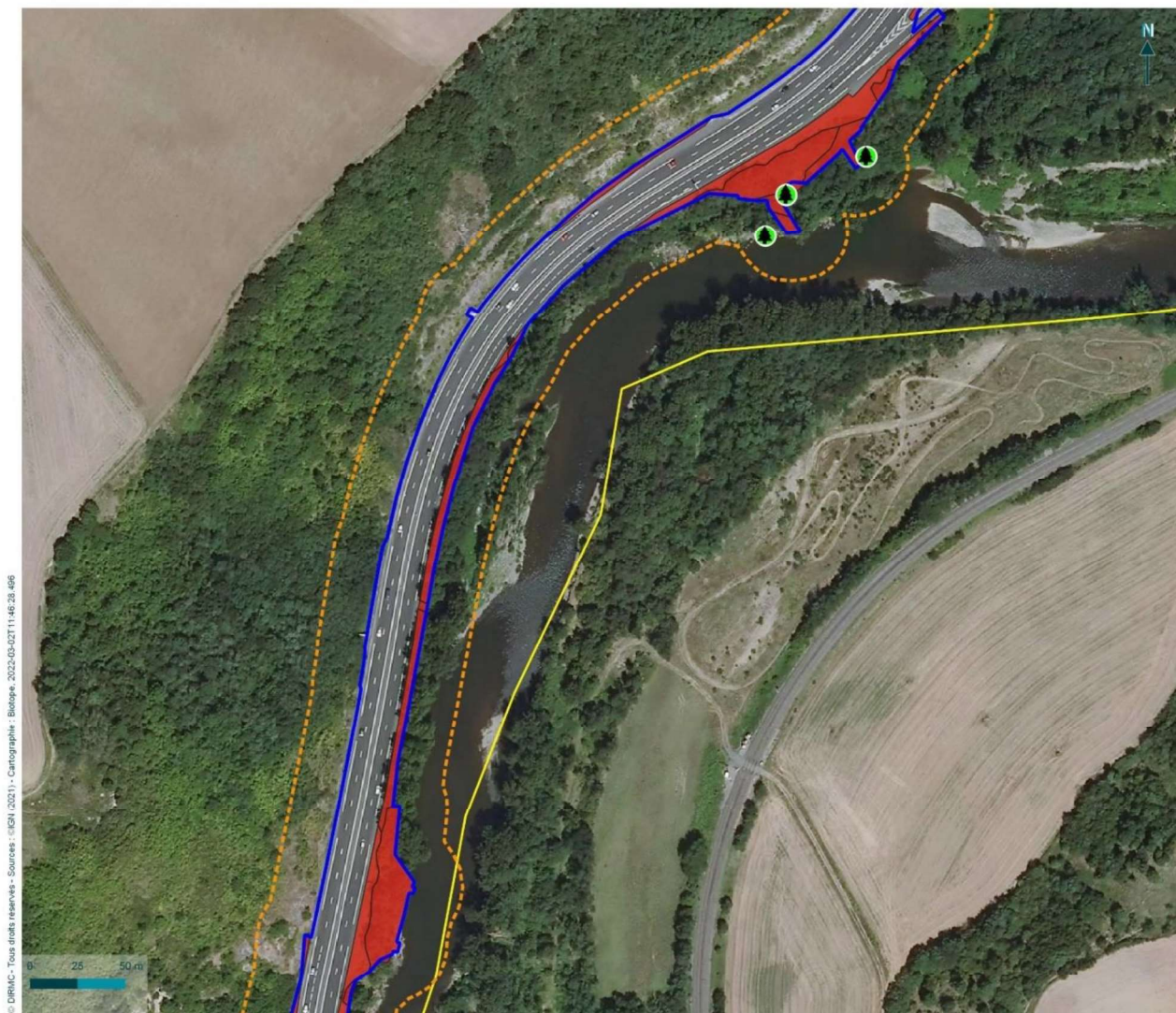
Aires d'étude

 Aire d'étude rapprochée

 Aire d'étude intermédiaire



Carte 76 : Chiroptères patrimoniaux et/ou protégés – carte 3



© DIRMC. Tous droits réservés. Sources : ©IGN (2021) - Cartographie : Biotope. 2022-05-02T11:48:28.468



Chiroptères patrimoniaux et/ou protégés 3/12

Projet de réhabilitation de la section de l'A75 entre Coudes et Issoire (63)

Gîte à chiroptères

- Arbre à cavité

Habitats d'espèces

- Habitat de chasse

Zone de transit

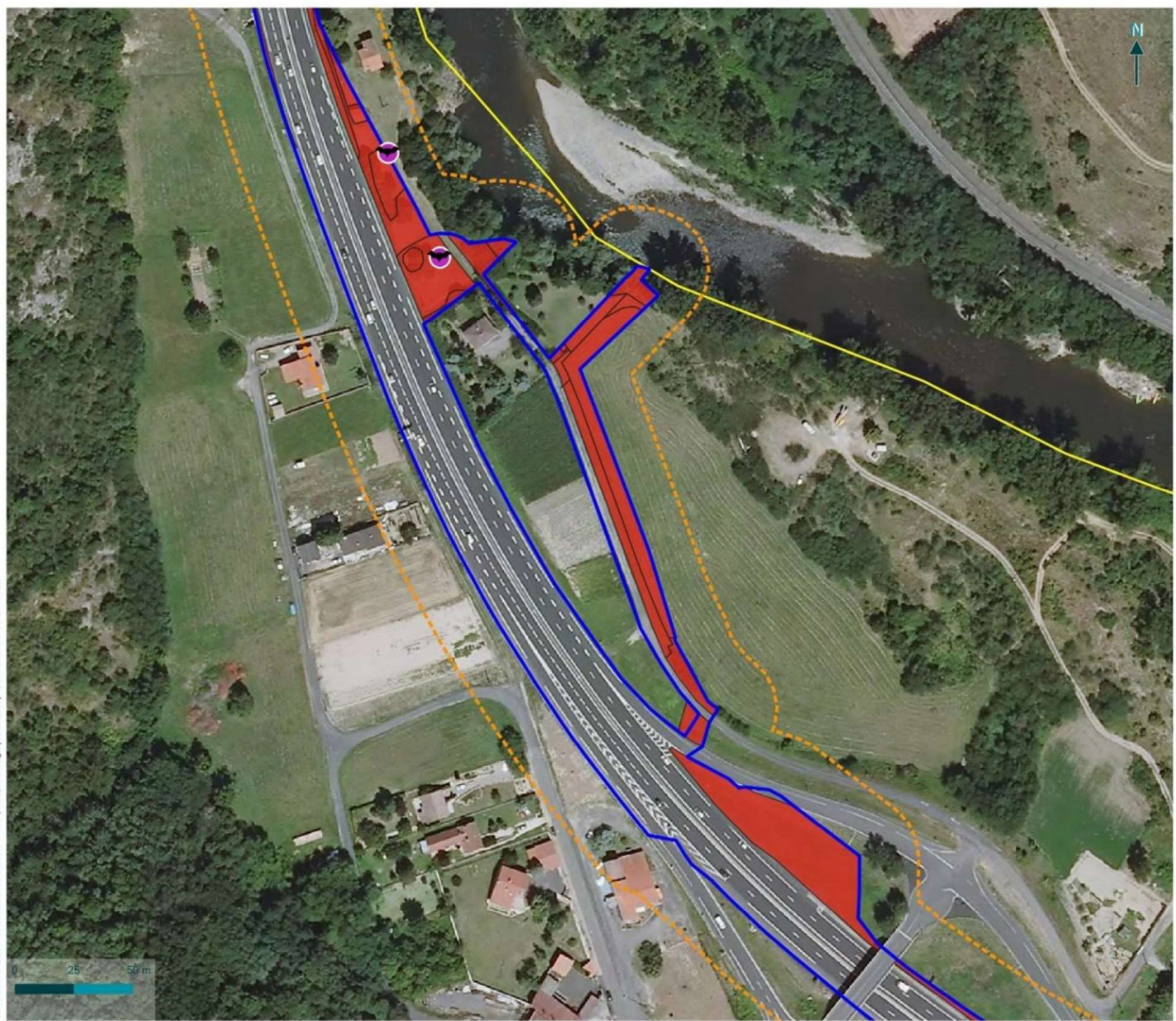
- Route de vol

Aires d'étude

- Aire d'étude rapprochée
- Aire d'étude intermédiaire



Carte 77 : Chiroptères patrimoniaux et/ou protégés – carte 4



© DIRMC - Tous droits réservés - Sources : IGN (2021) - Cartographie - Brique 2023/03/07 11:46:31 164



Chiroptères patrimoniaux et/ou protégés 4/12

Projet de réhabilitation de la section de l'A75 entre Coudes et Issoire (63)

Habitats d'espèces

■ Habitat de chasse

Zone de transit

— Route de vol

Dispositif de suivi

👁️ Enregistreur SM2

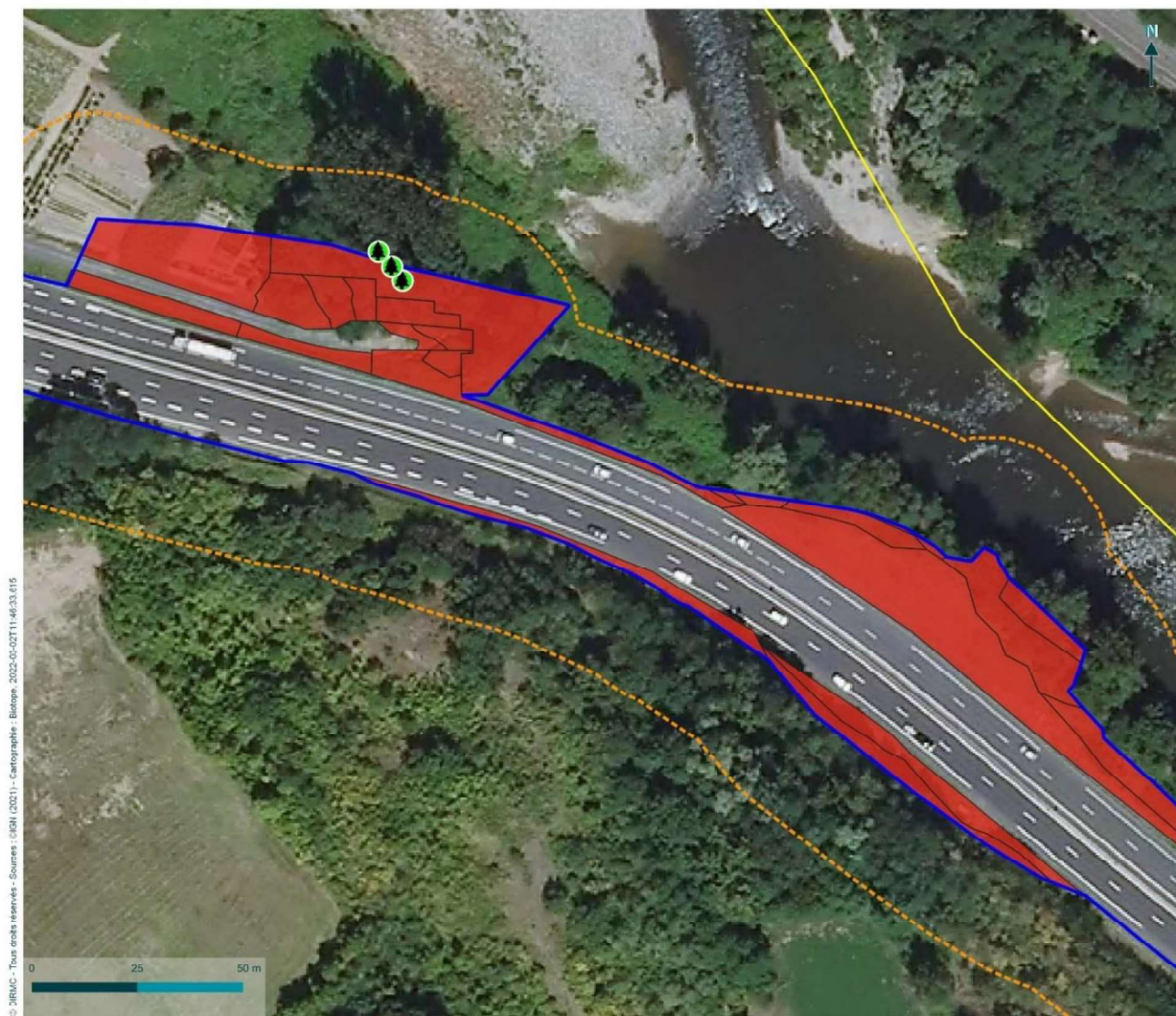
Aires d'étude

 Aire d'étude rapprochée

 Aire d'étude intermédiaire



Carte 78 : Chiroptères patrimoniaux et/ou protégés – carte 5



© DIRMC - Tous droits réservés - Sources : IGN (2021) - Cartographie : Biotope, 2022-02-02T11:46:33.615



Chiroptères patrimoniaux et/ou protégés 5/12

Projet de réhabilitation de la section de l'A75 entre Coudes et Issoire (63)

Gîte à chiroptères

- Arbre à cavité

Habitats d'espèces

- Habitat de chasse

Zone de transit

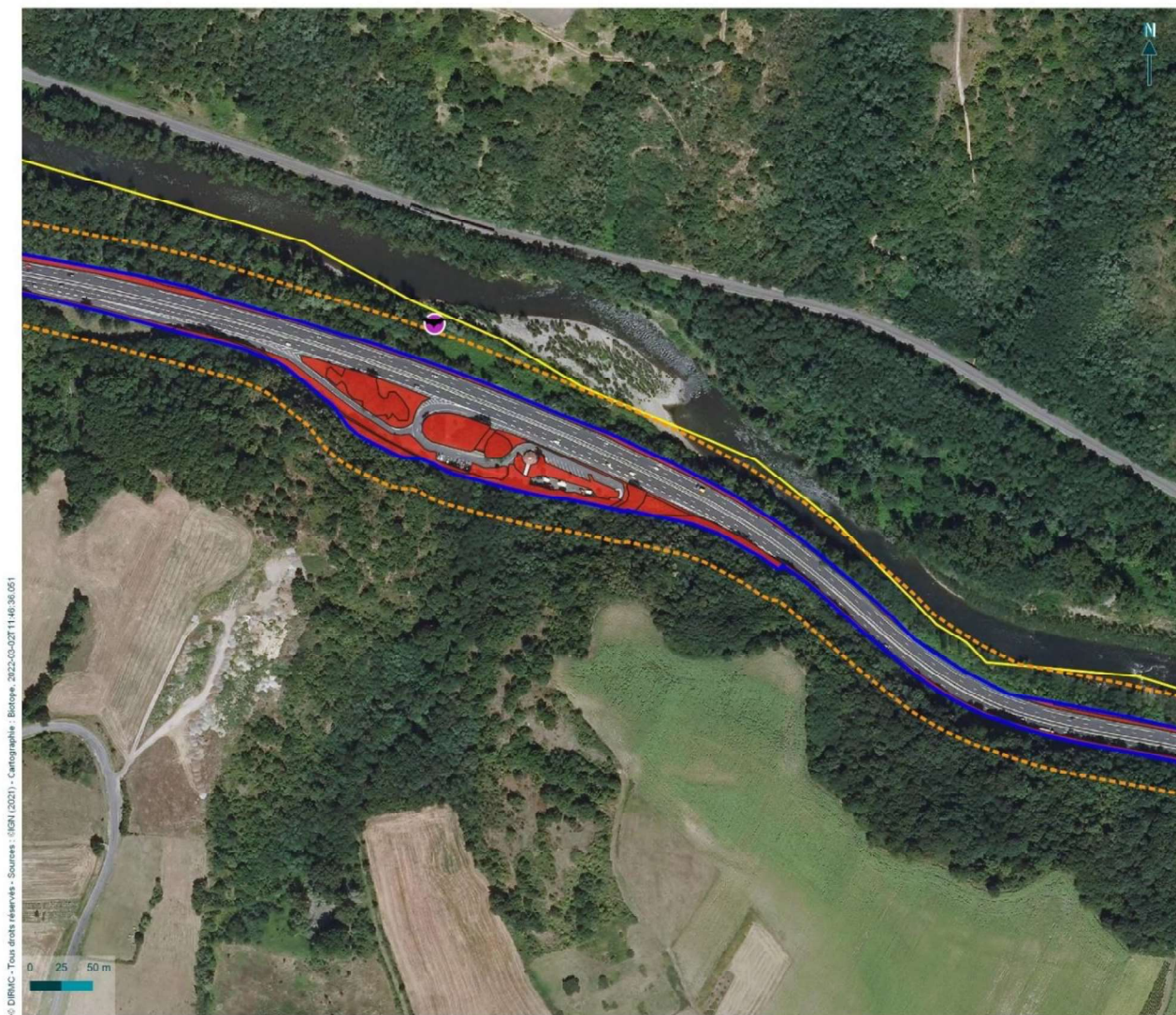
- Route de vol

Aires d'étude

- Aire d'étude rapprochée
- Aire d'étude intermédiaire



Carte 79 : Chiroptères patrimoniaux et/ou protégés – carte 6



© DIRMC - Tous droits réservés - Sources : IGN (2021) - Cartographie - Biotopie 2022-03-02T11:46:36.051



Chiroptères patrimoniaux et/ou protégés 6/12

Projet de réhabilitation de la section de l'A75 entre Coudes et Issoire (63)

Habitats d'espèces

■ Habitat de chasse

Zone de transit

— Route de vol

Dispositif de suivi

● Enregistreur SM2

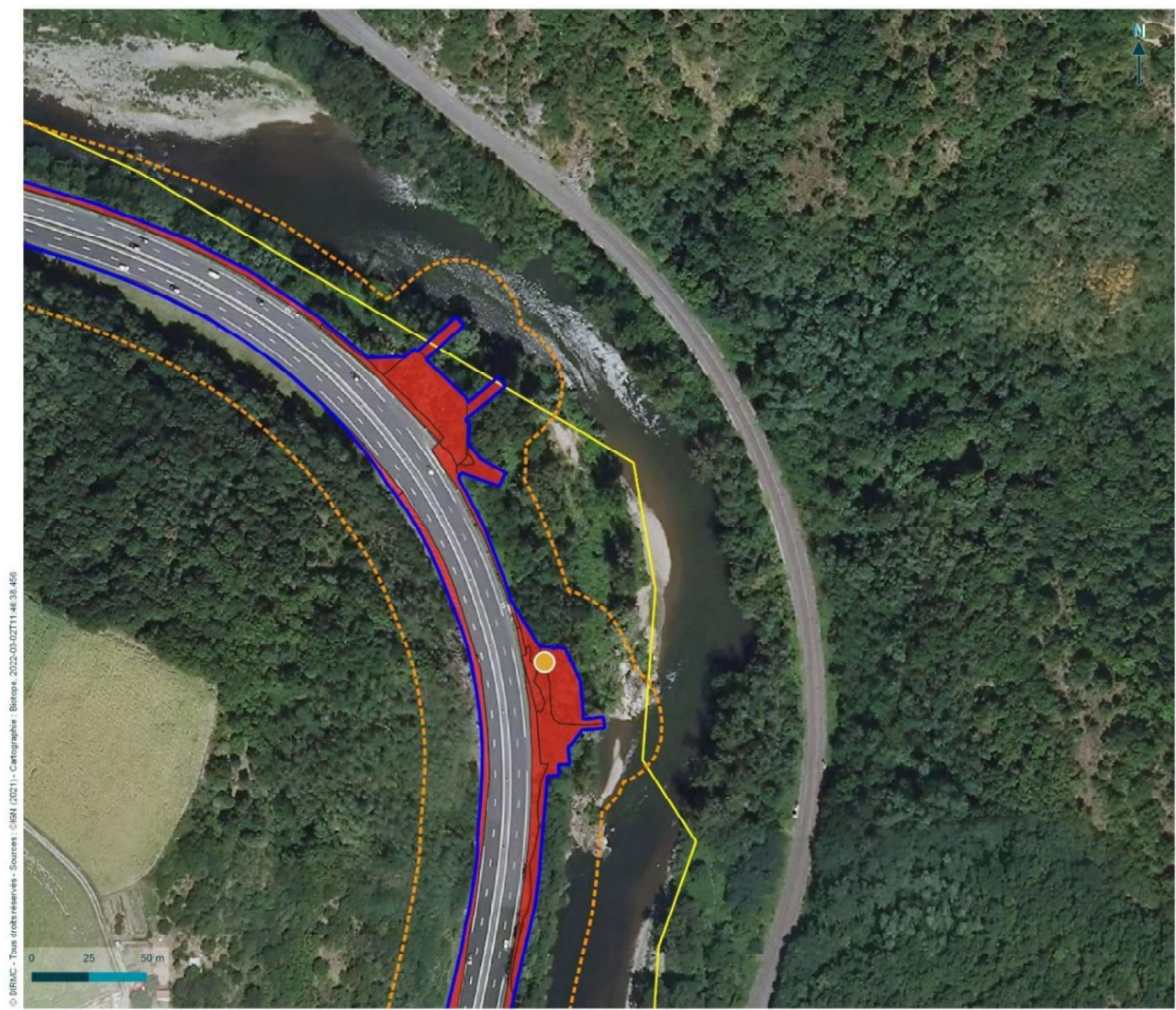
Aires d'étude

 Aire d'étude rapprochée

 Aire d'étude intermédiaire



Carte 80 : Chiroptères patrimoniaux et/ou protégés – carte 7



© DIRMC - Tous droits réservés - Sources : © IGN (2021) - Cartographie - Banque, 2012-03-07T11:48:38.456



Chiroptères patrimoniaux et/ou protégés 7/12

Projet de réhabilitation de la section de l'A75 entre Coudes et Issoire (63)

Gîte à chiroptères

- Ecorce décollée

Habitats d'espèces

- Habitat de chasse

Zone de transit

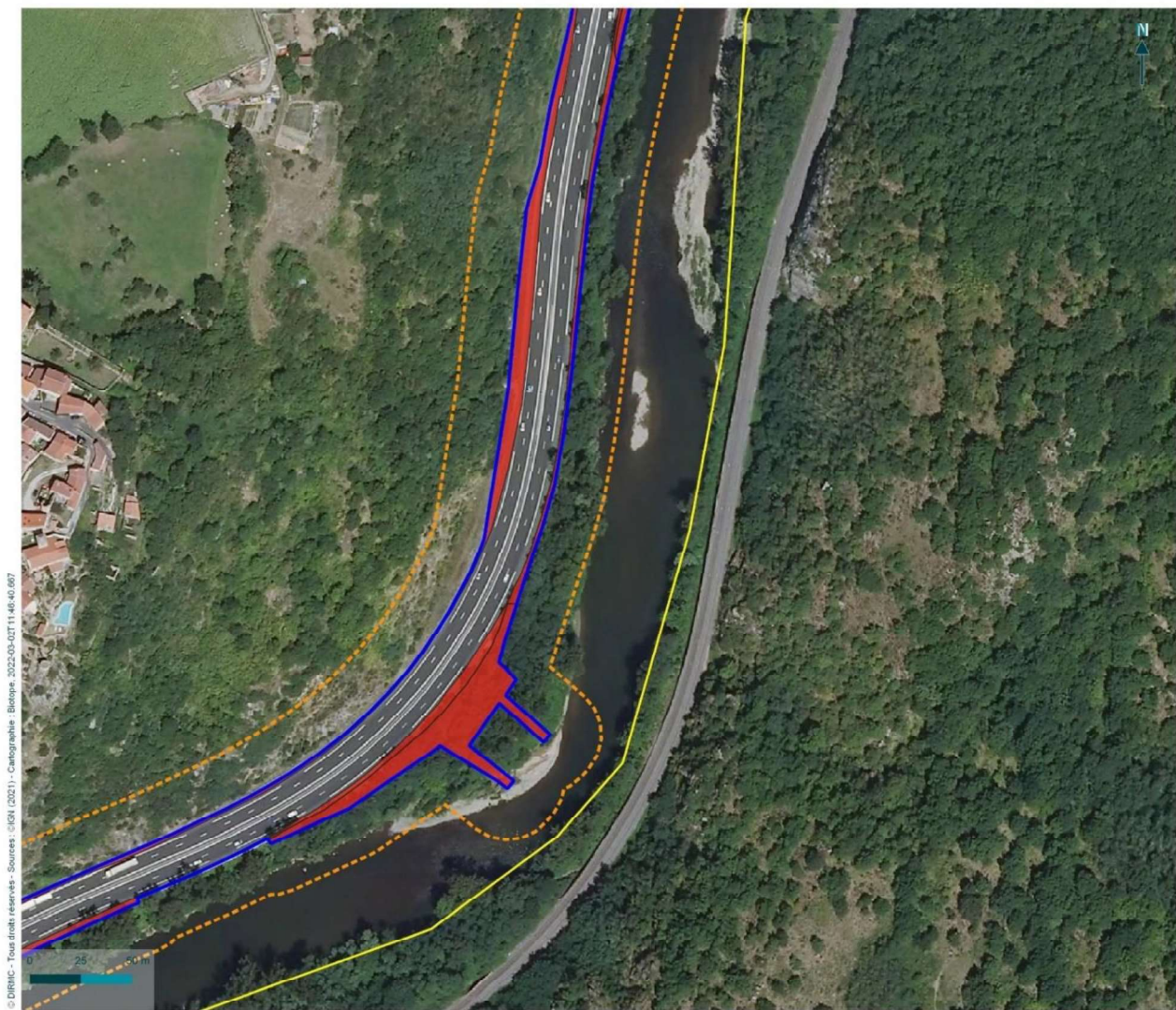
- Route de vol

Aires d'étude

- ▭ Aire d'étude rapprochée
- ▭ Aire d'étude intermédiaire



Carte 81 : Chiroptères patrimoniaux et/ou protégés – carte 8



© DIRMC - Tous droits réservés - Sources : IGN (2011) - Cartographie Blaine, 3025-03-DIT11-46-40-697



Chiroptères patrimoniaux et/ou protégés 8/12

Projet de réhabilitation de la section de l'A75 entre Coudes et Issoire (63)

Habitats d'espèces

Habitat de chasse

Zone de transit

Route de vol

Aires d'étude

Aire d'étude rapprochée

Aire d'étude intermédiaire



Carte 82 : Chiroptères patrimoniaux et/ou protégés – carte 9

