

Carte 13 : Habitats naturels et flore remarquable – carte 1



© DIRMC - Tous droits réservés - Sources : IGM (2011) - Cartographie - Base de données 2022-05-09T17:56:07.035



Habitats naturels et flore remarquable 1/12

Projet de réhabilitation de la section de l'A75 entre Coudes et Issoire (63)

Autres habitats

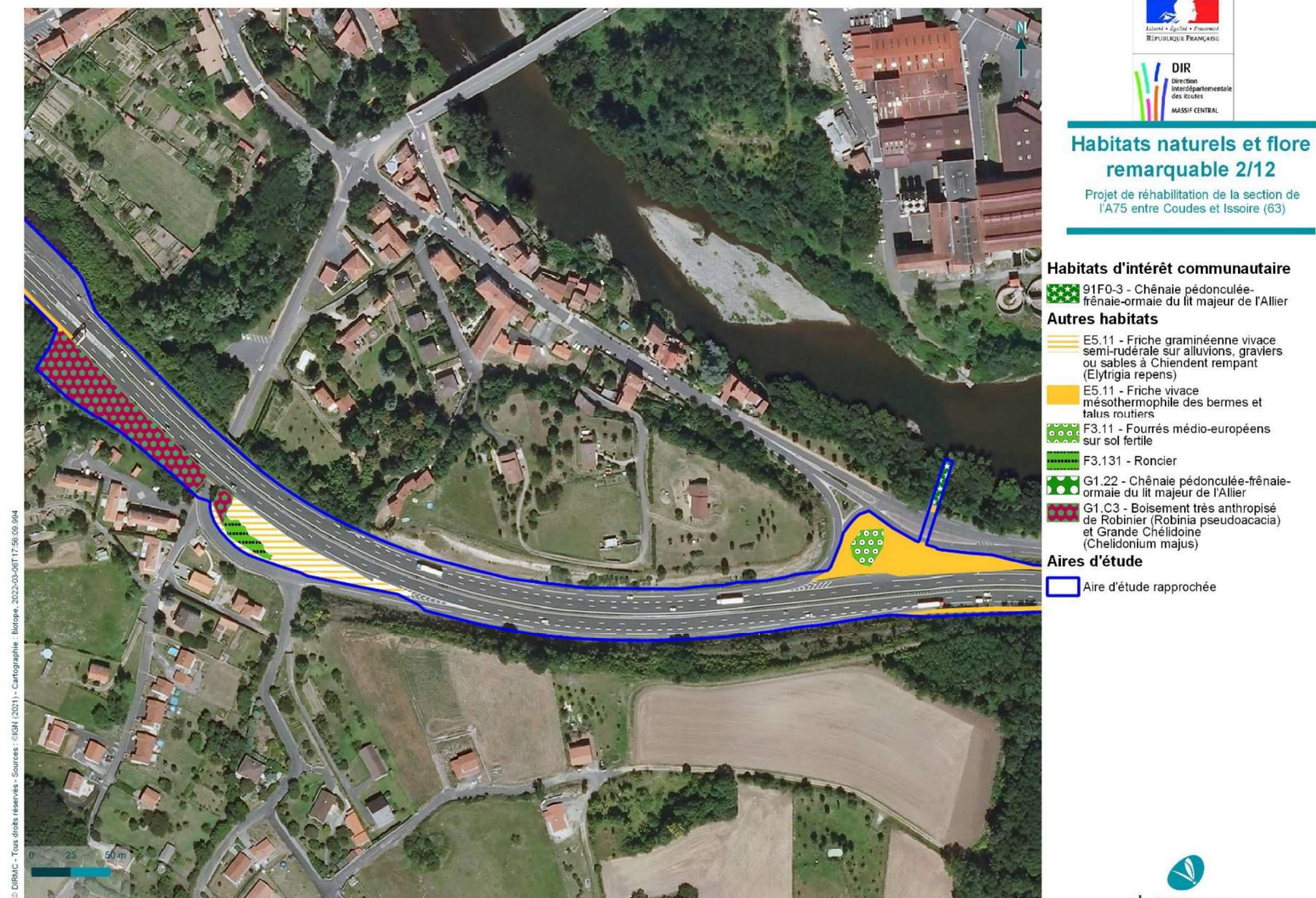
- E5.11 - Friche vivace mésothermophile des berms et talus routiers
- F3.11 - Fourrés médio-européens sur sol fertile
- G1.C3 - Boisement très anthropisé de Robinier (*Robinia pseudoacacia*) et Grande Chéloïdine (*Chelidonium majus*)

Aires d'étude

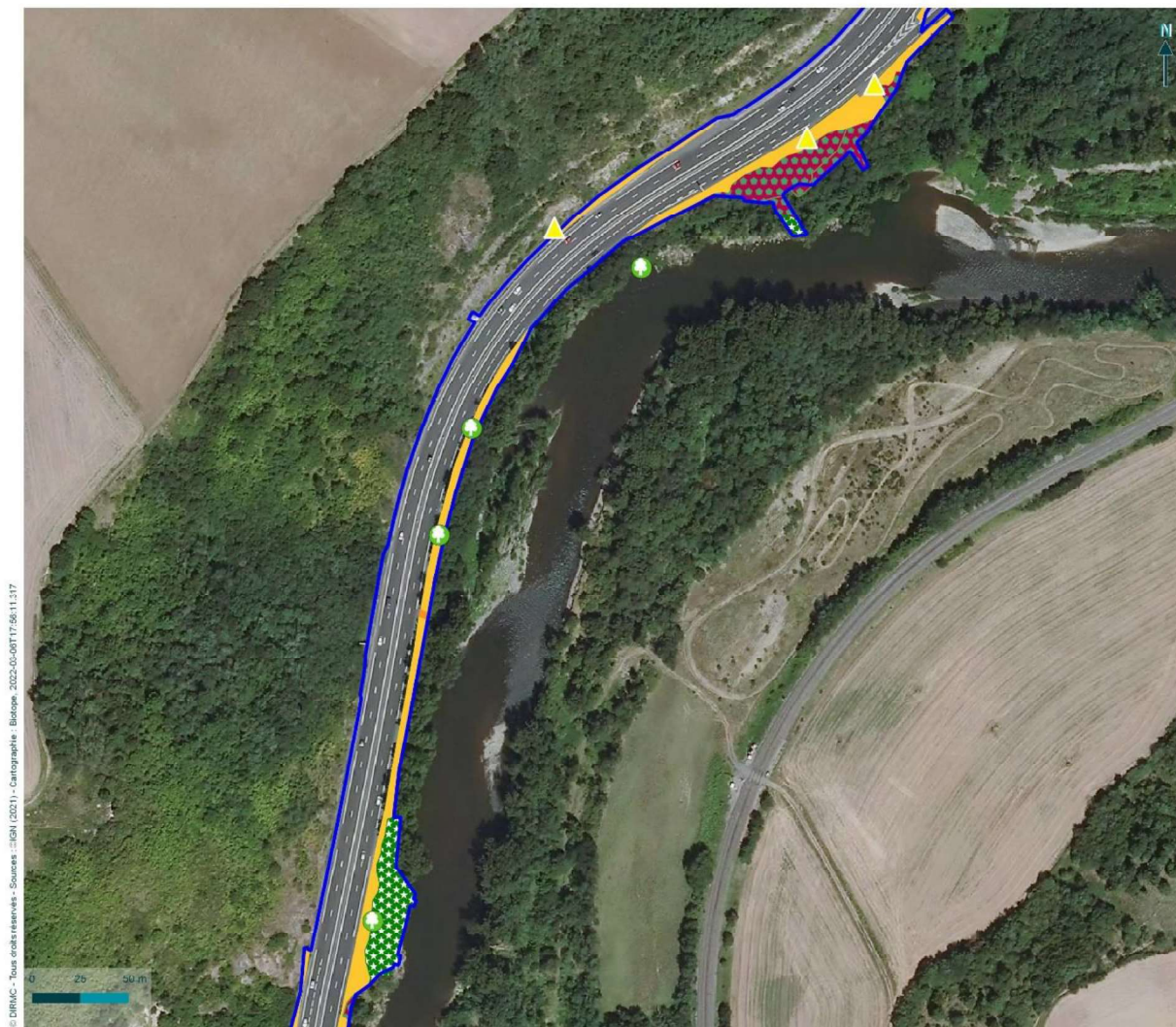
- Aire d'étude rapprochée



Carte 14 : Habitats naturels et flore remarquable – carte 2



Carte 15 : Habitats naturels et flore remarquable – carte 3



© DIRMC - Tous droits réservés - Sources : IGN (2011) - Cartographie, Biotope (2022-06-01) 17-56-11-517

Habitats naturels et flore remarquable 3/12
Projet de réhabilitation de la section de l'A75 entre Coudes et Issoire (63)

Habitats d'intérêt communautaire

91F0-3 - Chênaie pédonculée-frênaie-ormaie du lit majeur de l'Allier

Autres habitats

E5.11 - Friche vivace mésothermophile des berms et talus routiers

E5.41 - Fourrés à Renouée du Japon

G1.22 - Chênaie pédonculée-frênaie-ormaie du lit majeur de l'Allier

G1.C3 - Boisement très anthropisé de Robinier (*Robinia pseudoacacia*) et Grande Chélidoine (*Chelidonium majus*)

Espèces végétales protégées

Stations ponctuelles

Orme lisse

Espèces végétales exotiques envahissantes

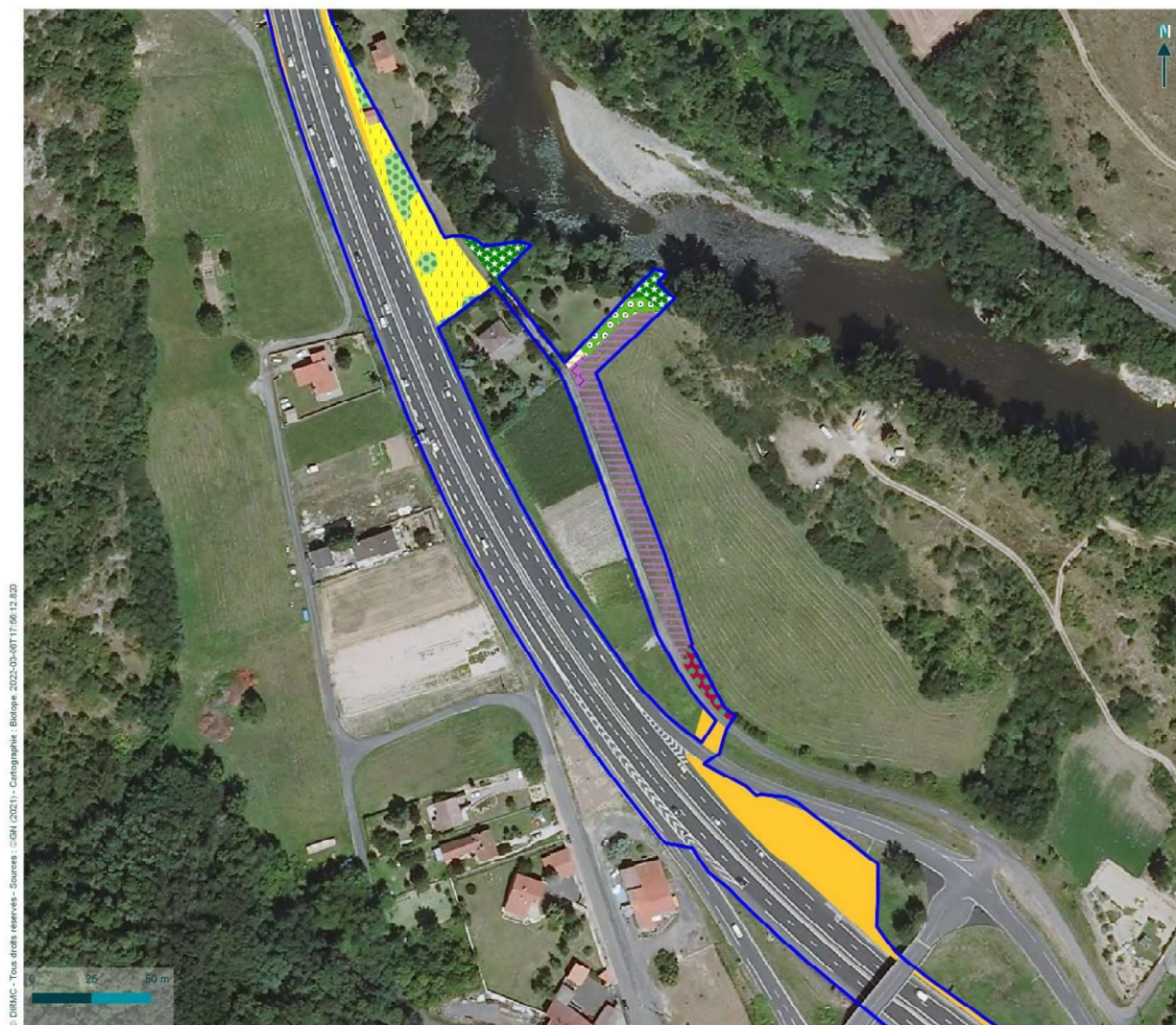
Sénéçon sud-africain

Aires d'étude

Aire d'étude rapprochée



Carte 16 : Habitats naturels et flore remarquable – carte 4





© DIRMC - Tous droits réservés - Sources : ©IGN (2021) - Cartographie : Biotope, 2022-05-09T17:06:12.830



Habitats naturels et flore remarquable 4/12

Projet de réhabilitation de la section de l'A75 entre Coudes et Issoire (63)


Habitats d'intérêt communautaire

-  6510.7 - Prairie mésophile de fauche collinéenne eutrophe à Berce (*Heracleum sphondylium*) et Brome mou (*Bromus hordeaceus*)
-  91F0.3 - Chênaie pédonculée-frênaie-ormaie du lit majeur de l'Allier

Autres habitats

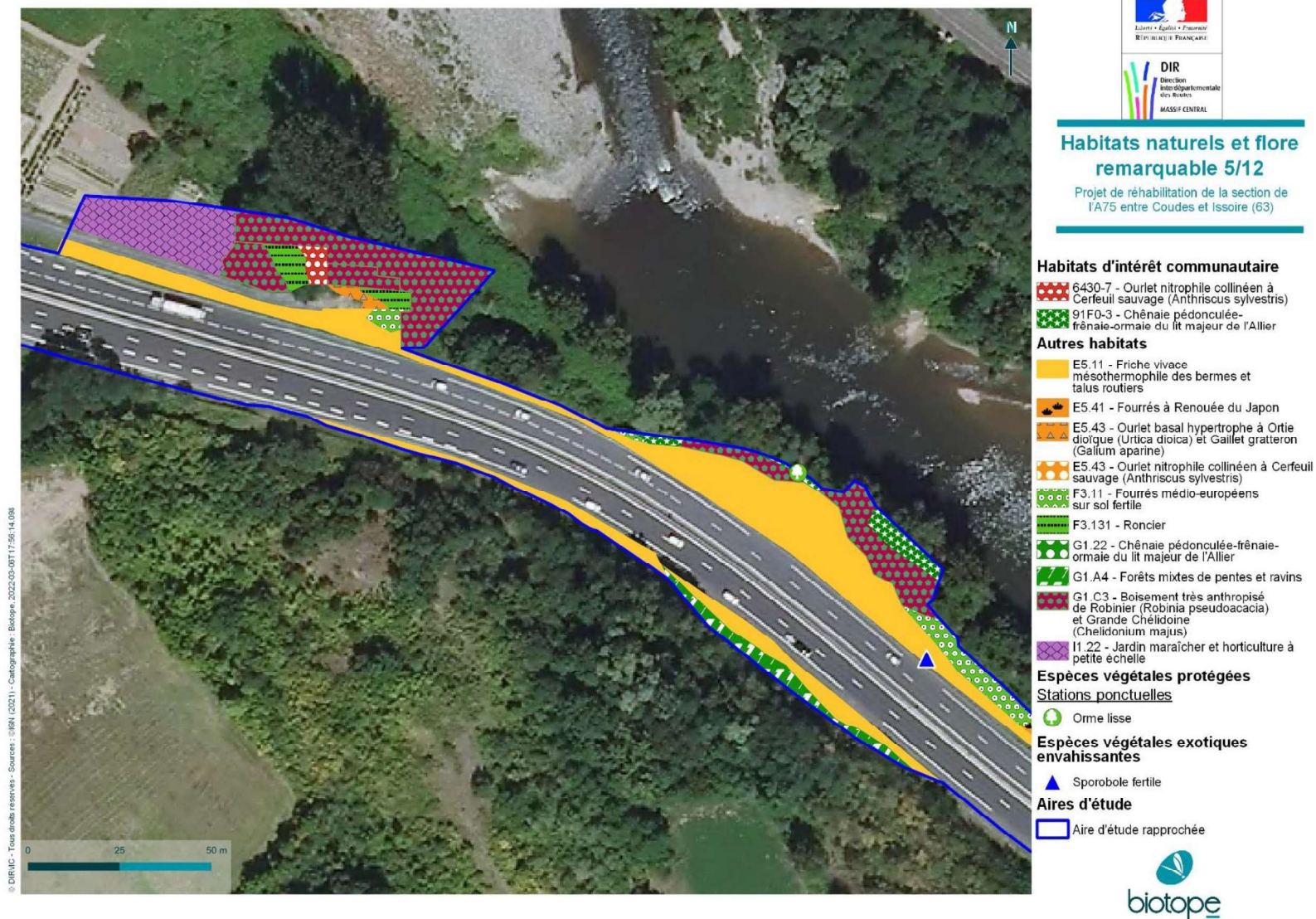
-  - habitation
-  E2.22 - Prairie mésophile de fauche collinéenne eutrophe à Berce (*Heracleum sphondylium*) et Brome mou (*Bromus hordeaceus*)
-  E5.11 - Friche graminéenne vivace semi-rudérale sur alluvions, graviers ou sables à Chiendent rampant (*Elytrigia repens*)
-  E5.11 - Friche vivace mésothermophile des bermes et talus routiers
-  F3.11 - Fourrés médio-européens sur sol fertile
-  FA.1 - Haie d'espèces non indigènes
-  G1.22 - Chênaie pédonculée-frênaie-ormaie du lit majeur de l'Allier
-  G1.C3 - Boisement très anthropisé de Robinier (*Robinia pseudoacacia*) et Grande Chéïdoine (*Chelidonium majus*)
-  G2.8 - Plantations d'arbres feuillus
-  I1 - Cultures
-  I1.22 - Jardin maraîcher et horticulture à petite échelle

Aires d'étude

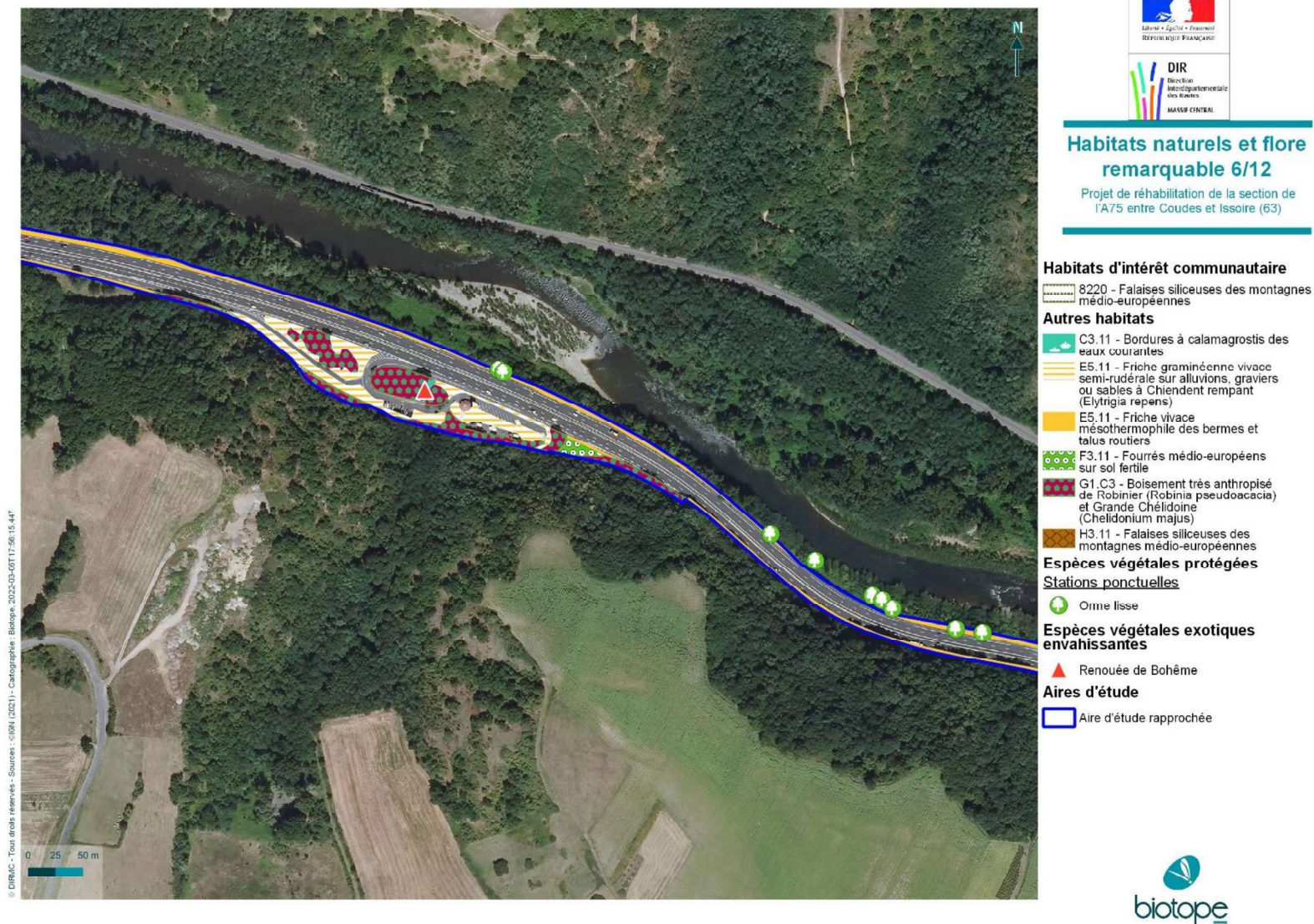
-  Aire d'étude rapprochée



Carte 17 : Habitats naturels et flore remarquable – carte 5



Carte 18 : Habitats naturels et flore remarquable – carte 6



Carte 19 : Habitats naturels et flore remarquable – carte 7



© DIRMC - Tous droits réservés - Sources : SIGM (2021) - Carcagnolle Biotope, 2022-09-01T17:56:16.765



Habitats naturels et flore remarquable 7/12
 Projet de réhabilitation de la section de l'A75 entre Coudes et Issoire (63)

Habitats d'intérêt communautaire

91F0-3 - Chênaie pédonculée-frénaie-ormaie du lit majeur de l'Allier

Autres habitats

- E5.11 - Friche vivace mésothermophile des bermes et talus routiers
- F3.11 - Fourrés médio-européens sur sol fertile
- G1.22 - Chênaie pédonculée-frénaie-ormaie du lit majeur de l'Allier
- G1.C3 - Boisement très anthropisé de Robinier (*Robinia pseudoacacia*) et Grande Chéridoine (*Chelidonium majus*)

Espèces végétales protégées

Stations ponctuelles

Orme lisse

Stations surfaciques

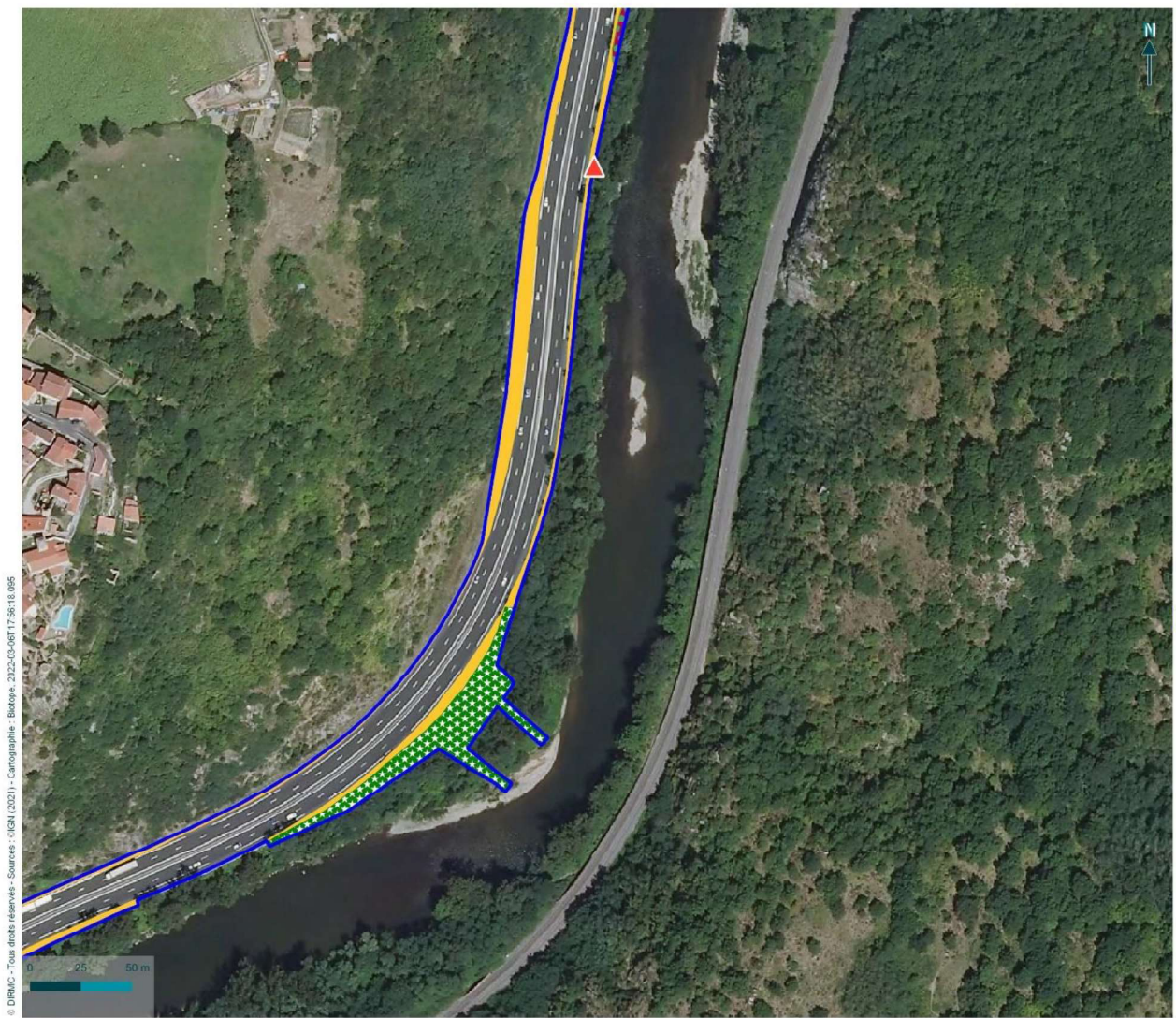
Orme lisse

Aires d'étude

Aire d'étude rapprochée



Carte 20 : Habitats naturels et flore remarquable – carte 8



© DIRMC - Tous droits réservés - Sources : IGN (2021) - Cartographie - Besoze, 2022, 03, 06T 17:56:18, 005

Habitats naturels et flore remarquable 8/12
Projet de réhabilitation de la section de l'A75 entre Coudes et Issoire (63)

Habitats d'intérêt communautaire

- 91F0-3 - Chênaie pédonculée-frênaie-ormaie du lit majeur de l'Allier

Autres habitats

- E5.11 - Friche vivace mésothermophile des bermes et talus routiers
- G1.22 - Chênaie pédonculée-frênaie-ormaie du lit majeur de l'Allier
- G1.C3 - Boisement très anthropisé de Robinier (*Robinia pseudoacacia*) et Grande Chéridoine (*Chelidonium majus*)

Espèces végétales exotiques envahissantes

- ▲ Renouée de Bohême

Aires d'étude

- Aire d'étude rapprochée



Carte 21 : Habitats naturels et flore remarquable – carte 9



© DIRMC - Tous droits réservés - Sources : ©IGN (2021) - Cartographie : Biotope, 2023-04-06T17:56:19.339



Habitats naturels et flore remarquable 9/12

Projet de réhabilitation de la section de l'A75 entre Coudes et Issoire (63)

Habitats d'intérêt communautaire

91F0-3 - Chênaie pédonculée-frênaie-ormaie du lit majeur de l'Allier

Autres habitats

E5.11 - Friche vivace mésothermophile des bermes et talus routiers

G1.22 - Chênaie pédonculée-frênaie-ormaie du lit majeur de l'Allier

G2.8 - Plantations d'arbres feuillus

X11 - Communautés sub-naturelles des parcs

Espèces végétales protégées

Stations ponctuelles

Orme lisse

Aires d'étude

Aire d'étude rapprochée



Carte 22 : Habitats naturels et flore remarquable – carte 10



© DIRMC - Tous droits réservés - Sources : IGN (2021) - Cartographie - Biotope - 2022-03-08T17:50:20.584

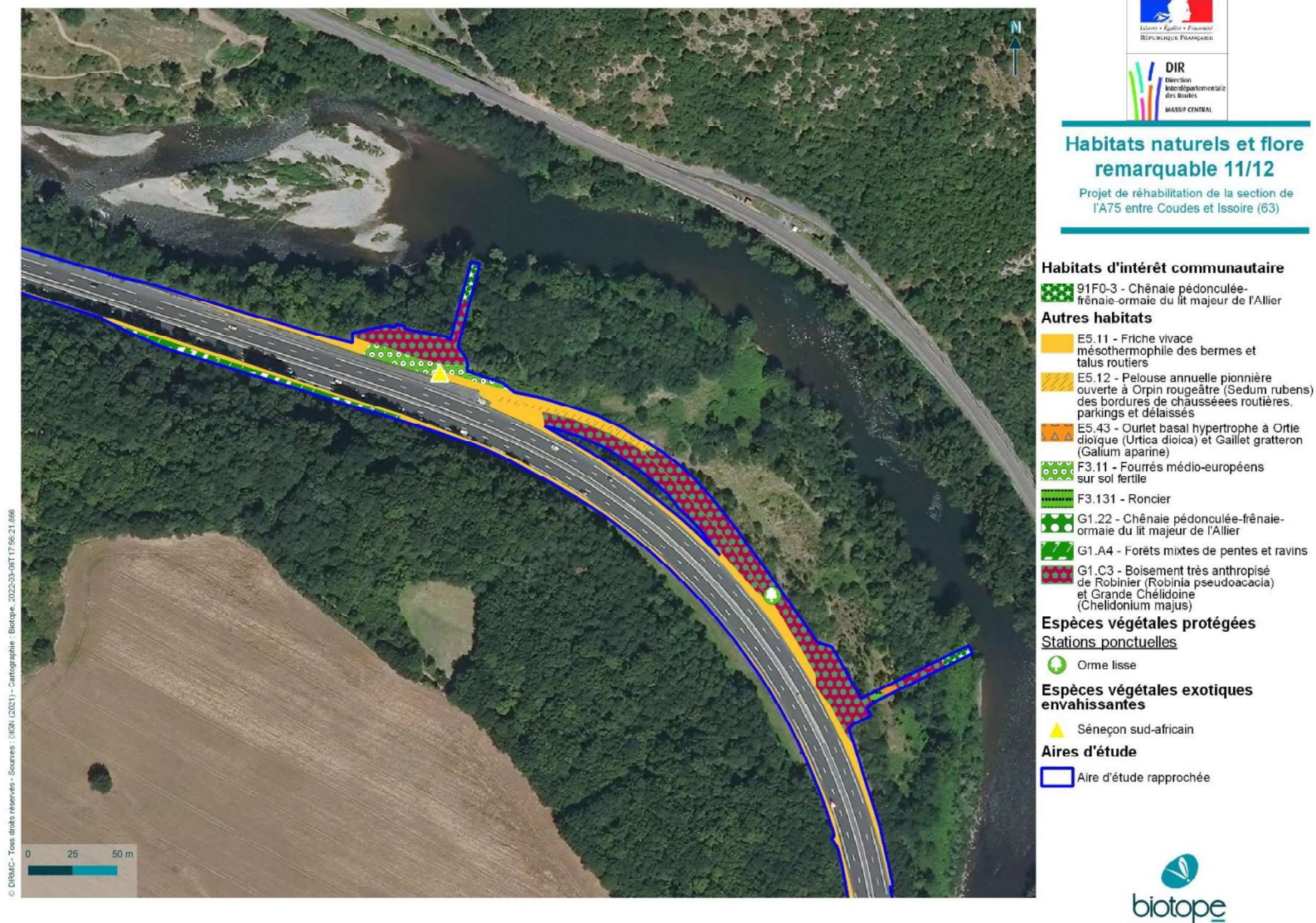


Habitats naturels et flore remarquable 10/12
 Projet de réhabilitation de la section de l'A75 entre Coudes et Issoire (63)

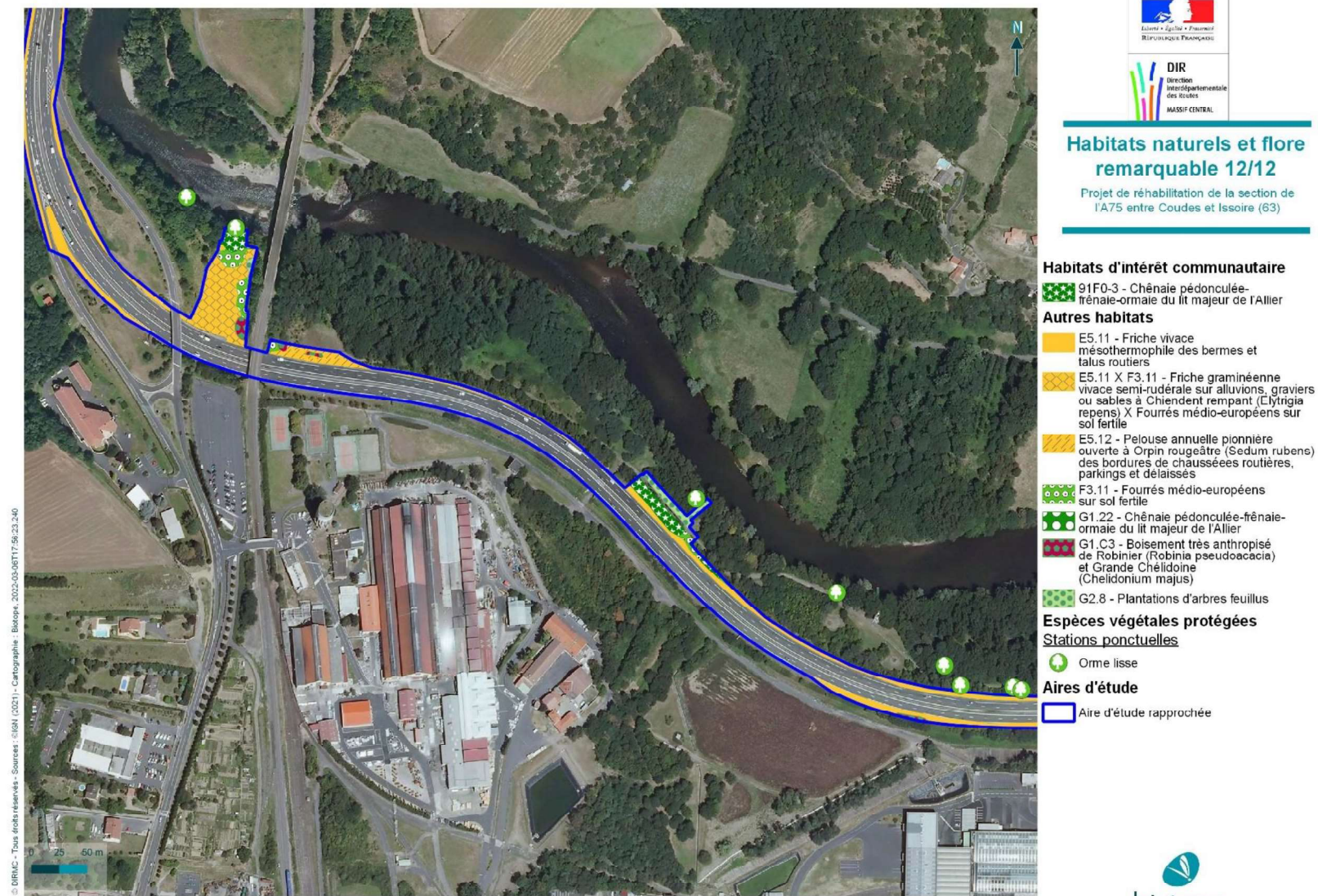
- Habitats d'intérêt communautaire**
- 91F0-3 - Chênaie pédonculée-frênaie-ormiale du lit majeur de l'Allier
- Autres habitats**
- E5.11 - Friche vivace mésothermophile des bermes et talus routiers
 - G1.22 - Chênaie pédonculée-frênaie-ormiale du lit majeur de l'Allier
- Espèces végétales protégées**
- Stations ponctuelles
- Orme lisse
- Aires d'étude**
- Aire d'étude rapprochée



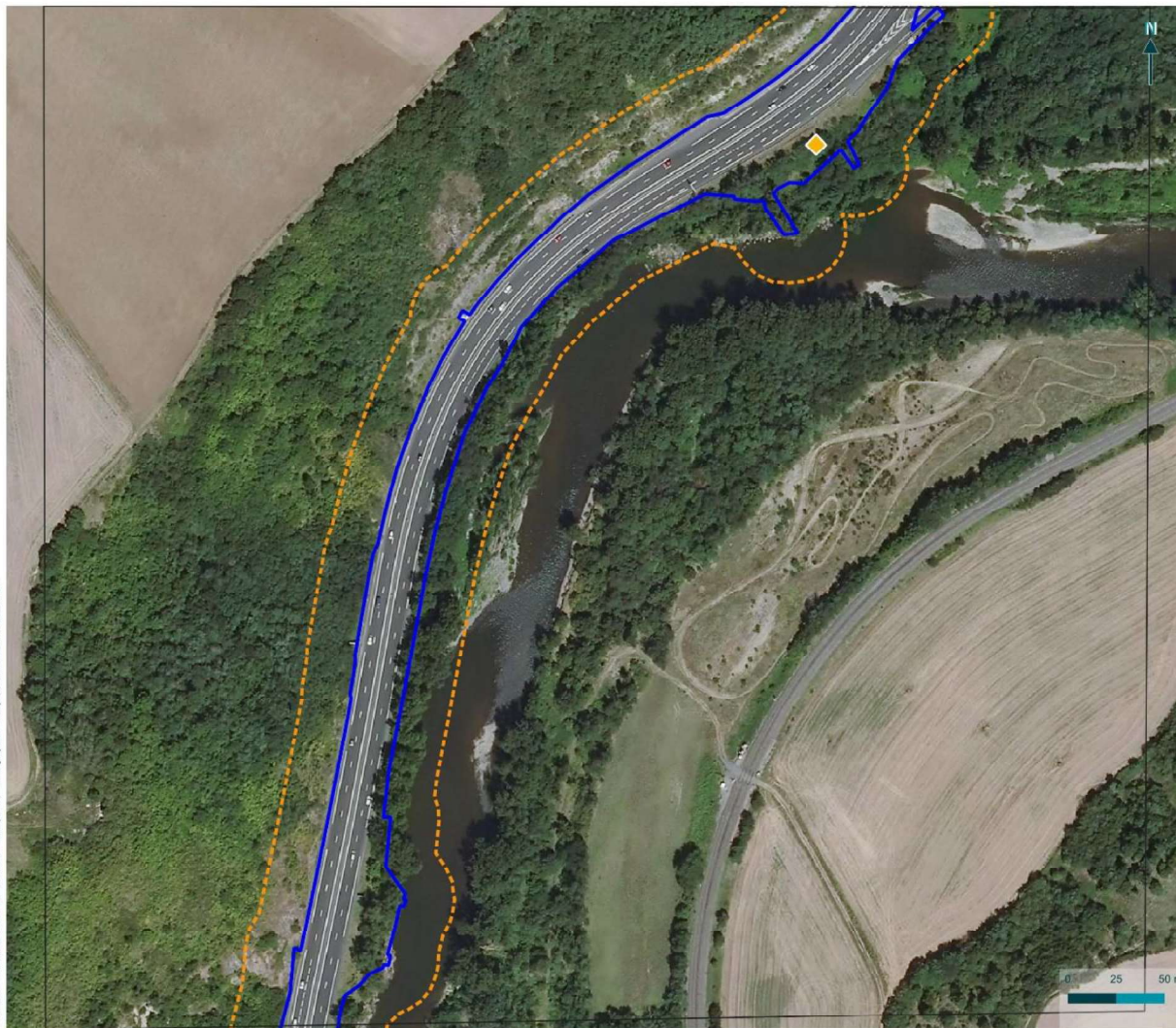
Carte 23 : Habitats naturels et flore remarquable – carte 11



Carte 24 : Habitats naturels et flore remarquable – carte 12



Carte 25 : Insectes patrimoniaux et/ou protégés



© DIRMC - Tous droits réservés - Sources : ©IGN (2021) - Cartographie : Biotope, 2022-03-09T17:42:34.656



Insectes patrimoniaux et/ou protégés

Projet de réhabilitation de la section de l'A75 entre Coudes et Issoire (63)

Espèces patrimoniales

- ◆ Grand Nègre des bois

Aires d'étude

- DIRCMC75_atlas300x200_V2
- ▭ Aire d'étude rapprochée
- ▭ Aire d'étude intermédiaire



Carte 26 : Amphibiens patrimoniaux et/ou protégés – carte 1




© DIRMC - Tous droits réservés - Sources : IGN (2011) - Cartographie Biotope 2020/07/11/15/21/05





Amphibiens patrimoniaux et/ou protégés 1/12

Projet de réhabilitation de la section de l'A75 entre Coudes et Issoire (63)

Habitats d'espèces

 Habitats de reproduction et d'hivernage de l'ensemble des amphibiens

Aires d'étude

 Aire d'étude rapprochée
 Aire d'étude intermédiaire




Carte 27 : Amphibiens patrimoniaux et/ou protégés – carte 2




Amphibiens patrimoniaux et/ou protégés 2/12

Projet de réhabilitation de la section de l'A75 entre Coudes et Issoire (63)

Habitats d'espèces

 Habitats de reproduction et d'hivernage de l'ensemble des amphibiens

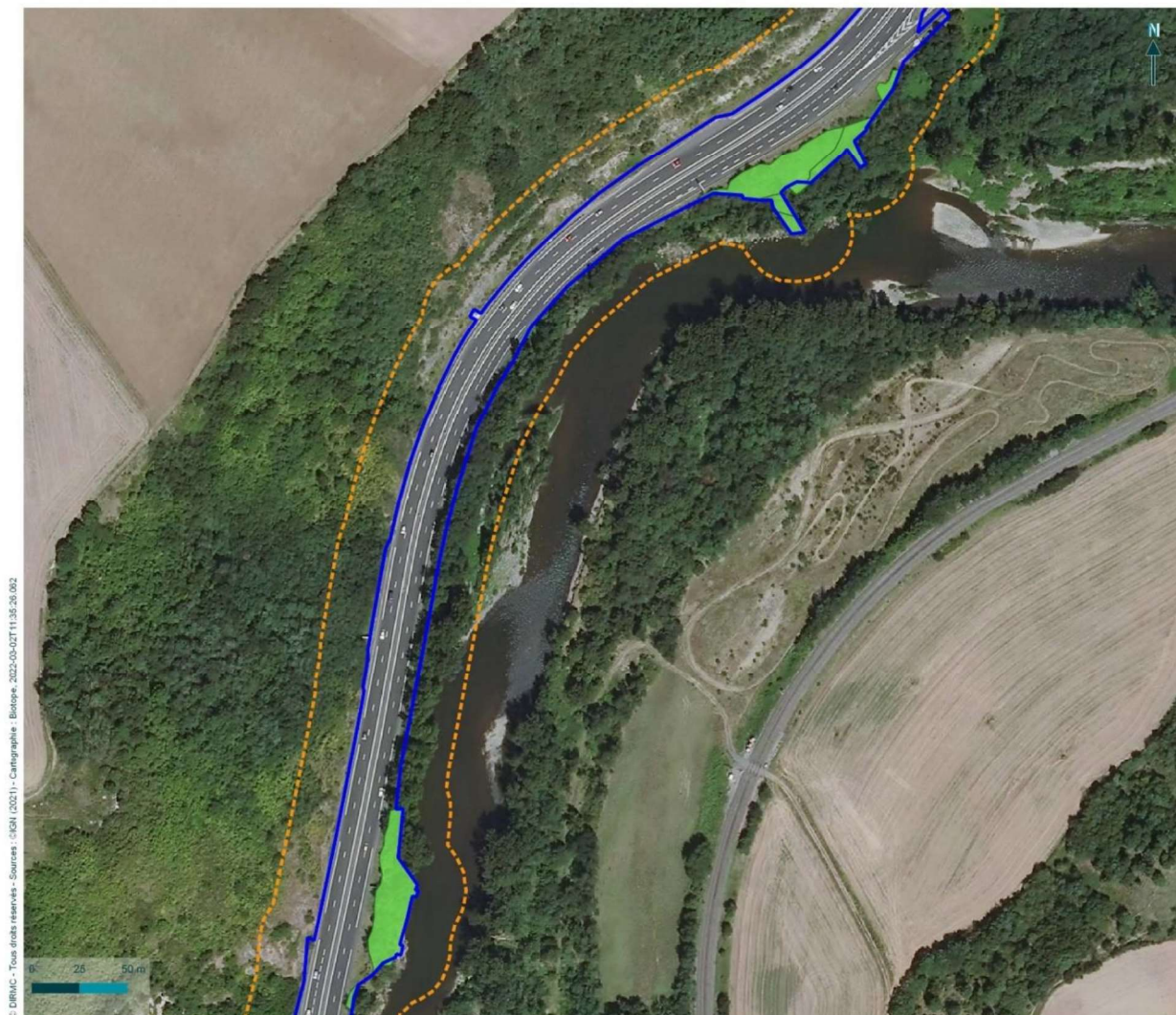
Aires d'étude

 Aire d'étude rapprochée

 Aire d'étude intermédiaire



Carte 28 : Amphibiens patrimoniaux et/ou protégés – carte 3



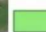
© DIRMC - Tous droits réservés - Sources : ©IGN (2021) - Cartographie - Biotope, 2023-05-02T11:35:36.092





Amphibiens patrimoniaux et/ou protégés 3/12

Projet de réhabilitation de la section de l'A75 entre Coudes et Issoire (63)

Habitats d'espèces

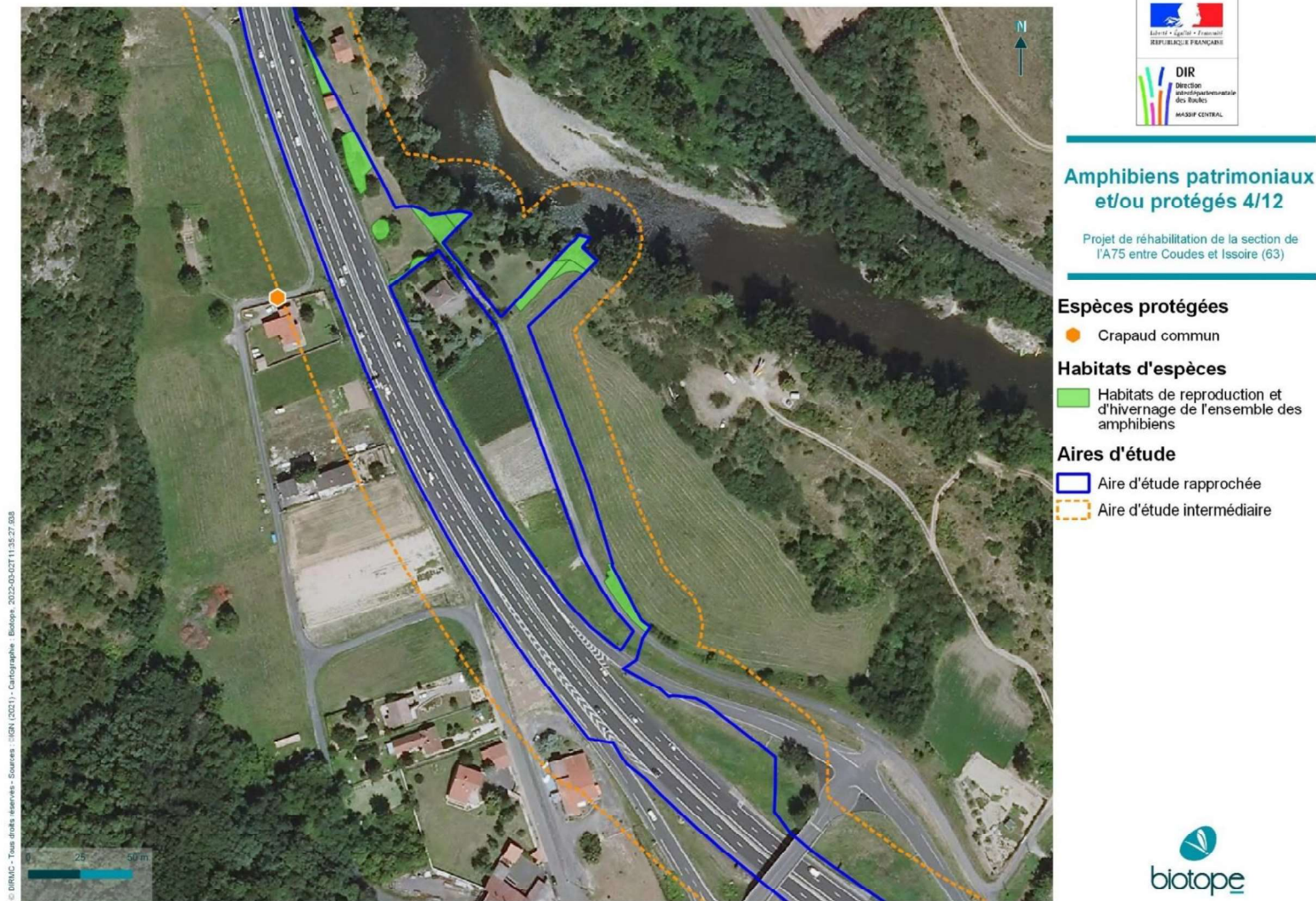
 Habitats de reproduction et d'hivernage de l'ensemble des amphibiens

Aires d'étude

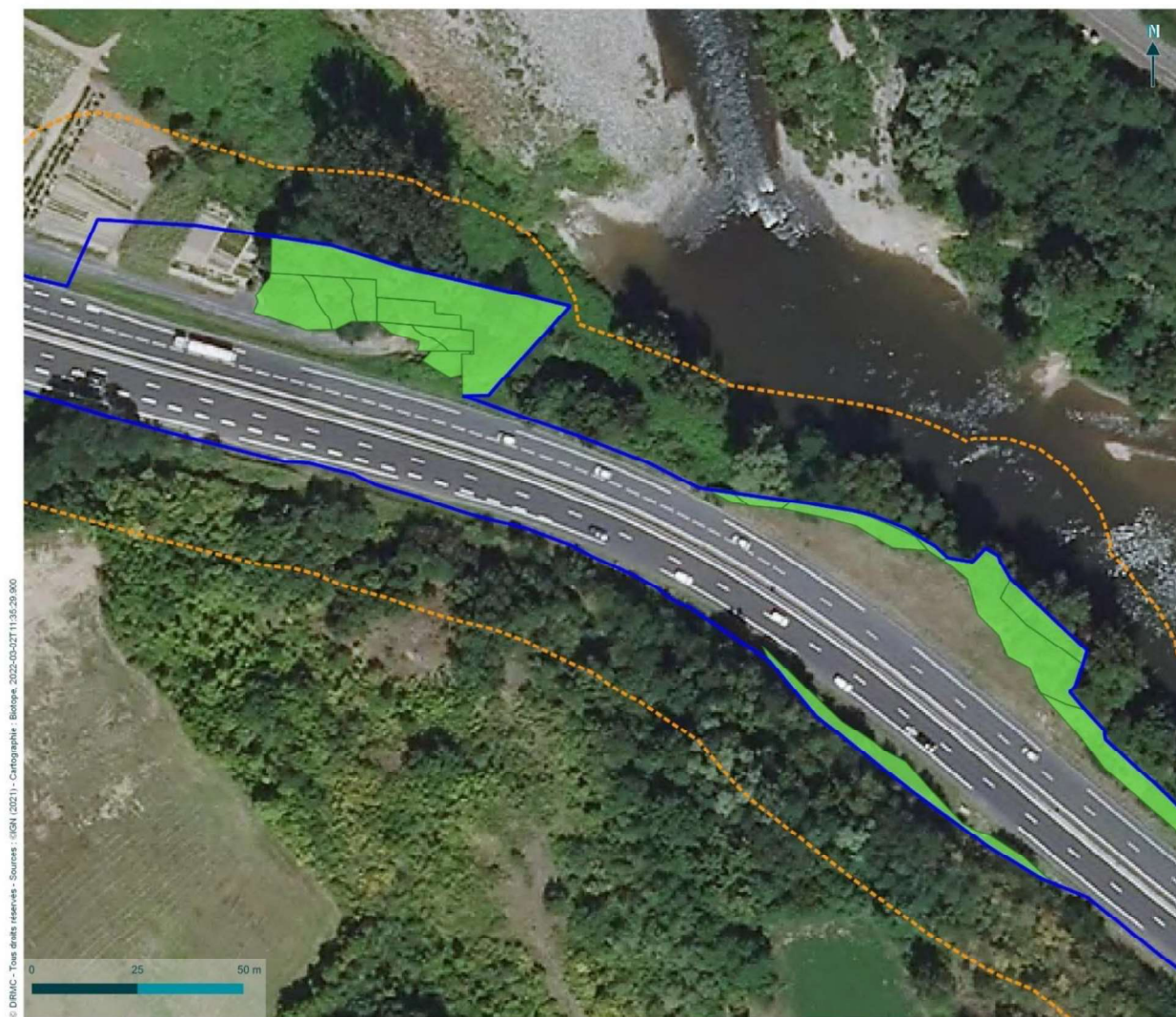
-  Aire d'étude rapprochée
-  Aire d'étude intermédiaire



Carte 29 : Amphibiens patrimoniaux et/ou protégés – carte 4



Carte 30 : Amphibiens patrimoniaux et/ou protégés – carte 5




© DIRMC - Tous droits réservés - Sources : IGN (2021) - Cartographie - Bologne, 2022-05-02T11:35:29.900




Amphibiens patrimoniaux et/ou protégés 5/12

Projet de réhabilitation de la section de l'A75 entre Coudes et Issoire (63)

Habitats d'espèces

 Habitats de reproduction et d'hivernage de l'ensemble des amphibiens

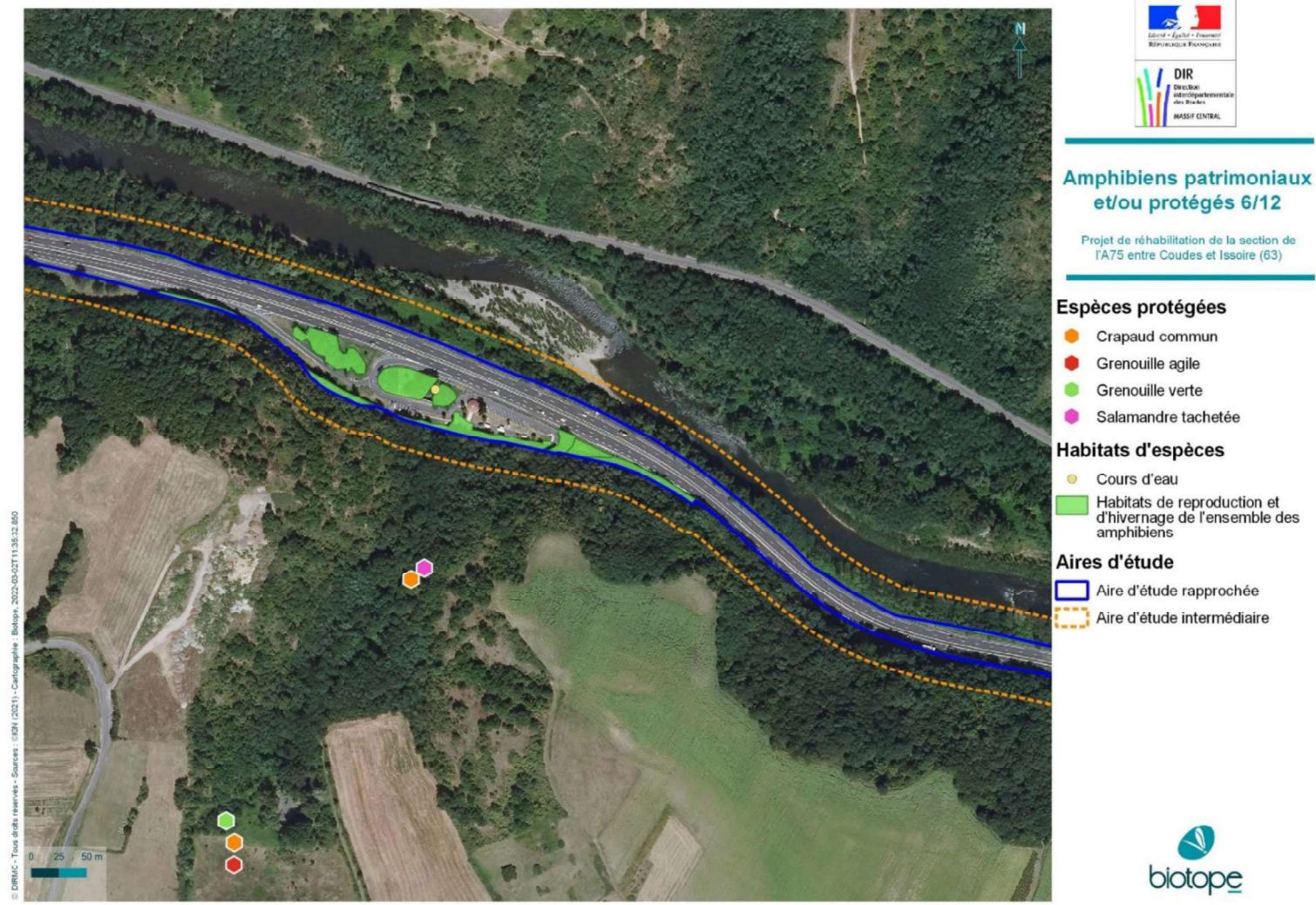
Aires d'étude

 Aire d'étude rapprochée

 Aire d'étude intermédiaire



Carte 31 : Amphibiens patrimoniaux et/ou protégés – carte 6



Carte 32 : Amphibiens patrimoniaux et/ou protégés – carte 7



© DIRMC - Tous droits réservés - Sources : ©IGN (2021) - Cartographie - Bédou, 2022-05-02T11:36:35.547



Amphibiens patrimoniaux et/ou protégés 7/12

Projet de réhabilitation de la section de l'A75 entre Coudes et Issoire (63)

Habitats d'espèces

Habitats de reproduction et d'hivernage de l'ensemble des amphibiens

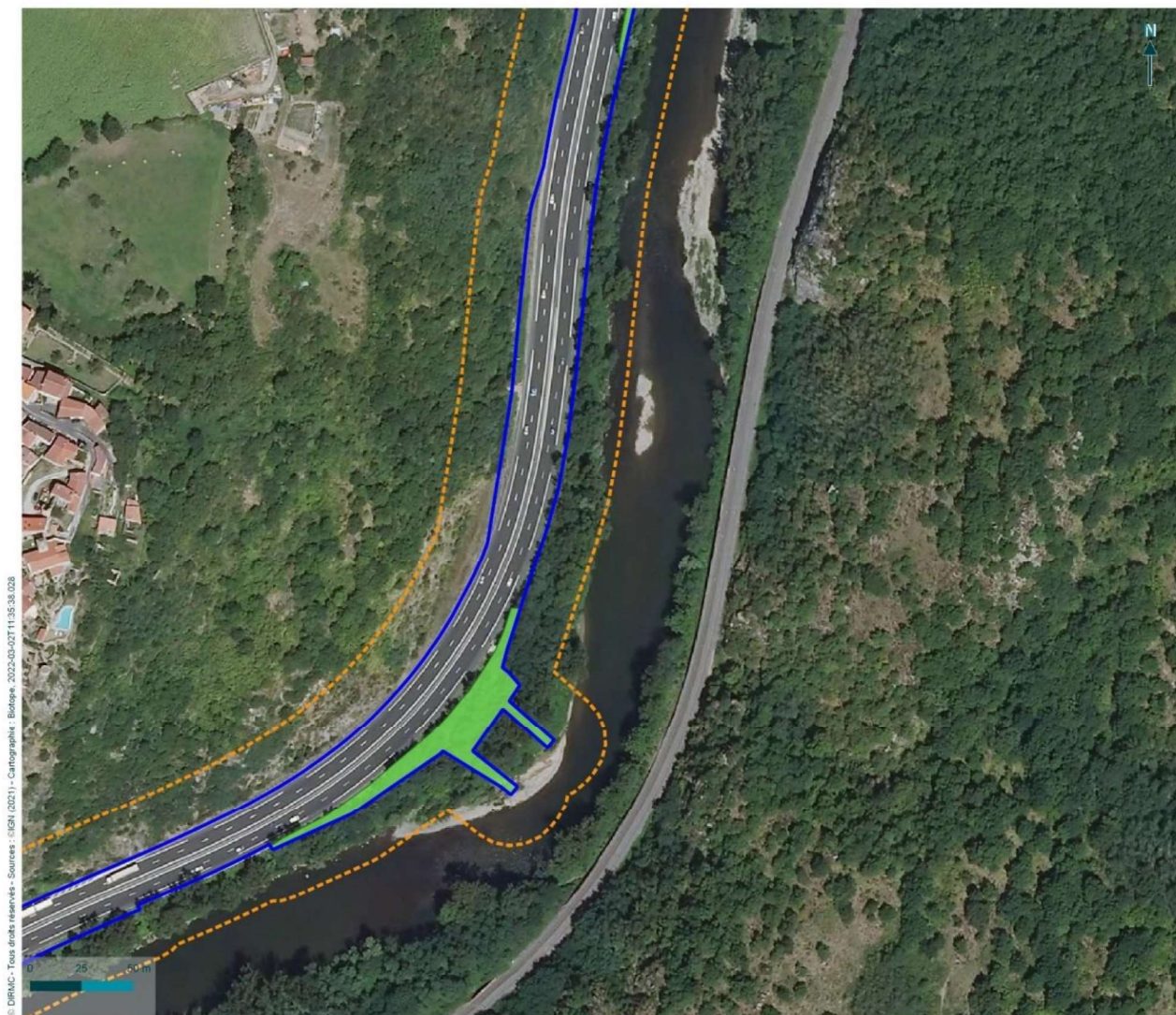
Aires d'étude

Aire d'étude rapprochée

Aire d'étude intermédiaire




Carte 33 : Amphibiens patrimoniaux et/ou protégés – carte 8



Amphibiens patrimoniaux et/ou protégés 8/12

Projet de réhabilitation de la section de l'A75 entre Coudes et Issoire (63)

Habitats d'espèces

 Habitats de reproduction et d'hivernage de l'ensemble des amphibiens

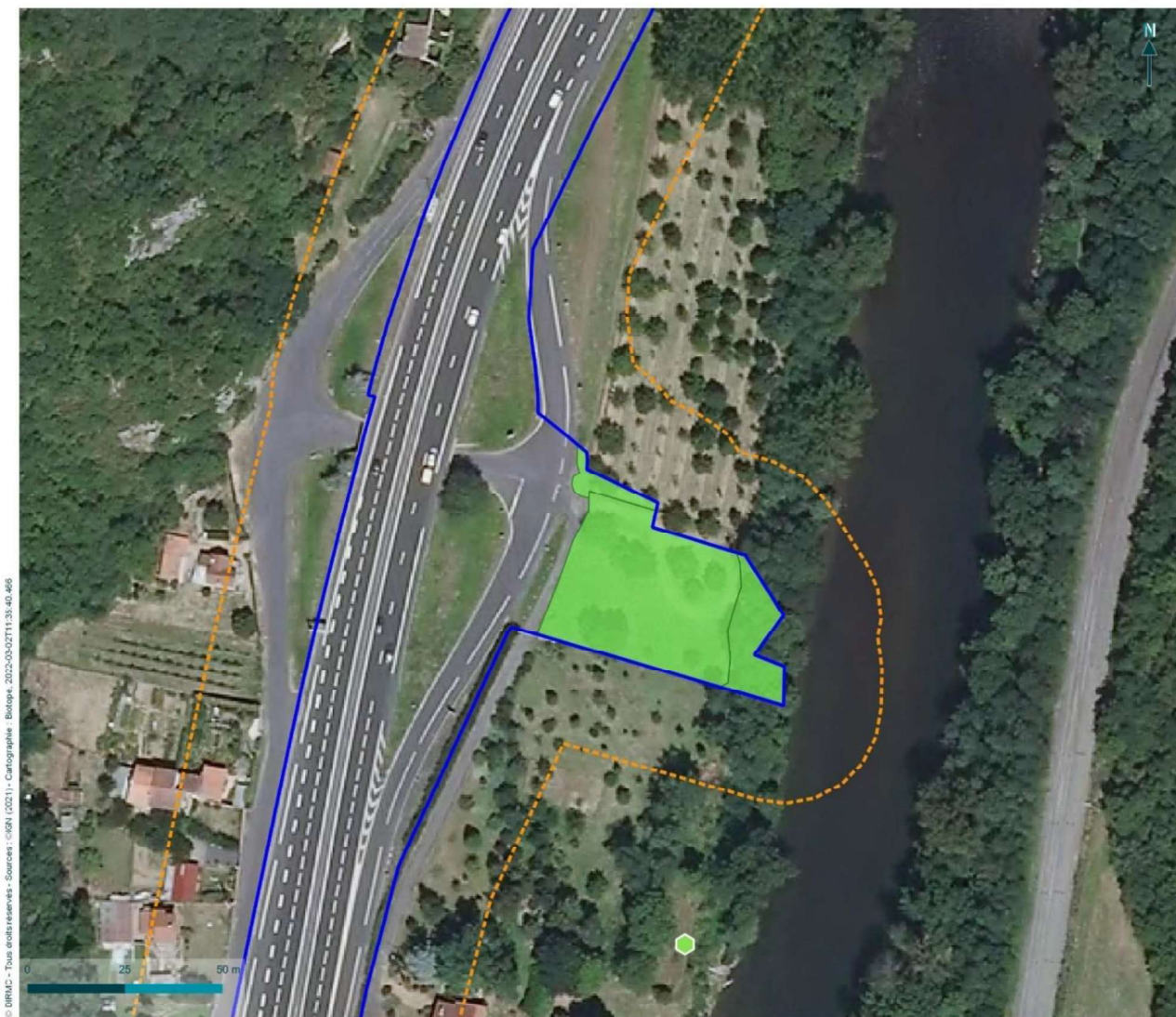
Aires d'étude

 Aire d'étude rapprochée

 Aire d'étude intermédiaire



Carte 34 : Amphibiens patrimoniaux et/ou protégés – carte 9



© DIRMC - Tous droits réservés - Sources : IGN (2021) - Cartographie - Biotopie 2022-03-07 11:38:40:465



Amphibiens patrimoniaux et/ou protégés 9/12

Projet de réhabilitation de la section de l'A75 entre Coudes et Issoire (63)

Espèces protégées

- Grenouille verte

Habitats d'espèces

- Habitats de reproduction et d'hivernage de l'ensemble des amphibiens

Aires d'étude

- Aire d'étude rapprochée
- Aire d'étude intermédiaire

