

**- Carte 2 : Carte informative -
 Partie Centre n°1
 Concessions de Charbonnier, Arnaux, Entremonts, Brugères
 Carte des ouvrages & travaux miniers**

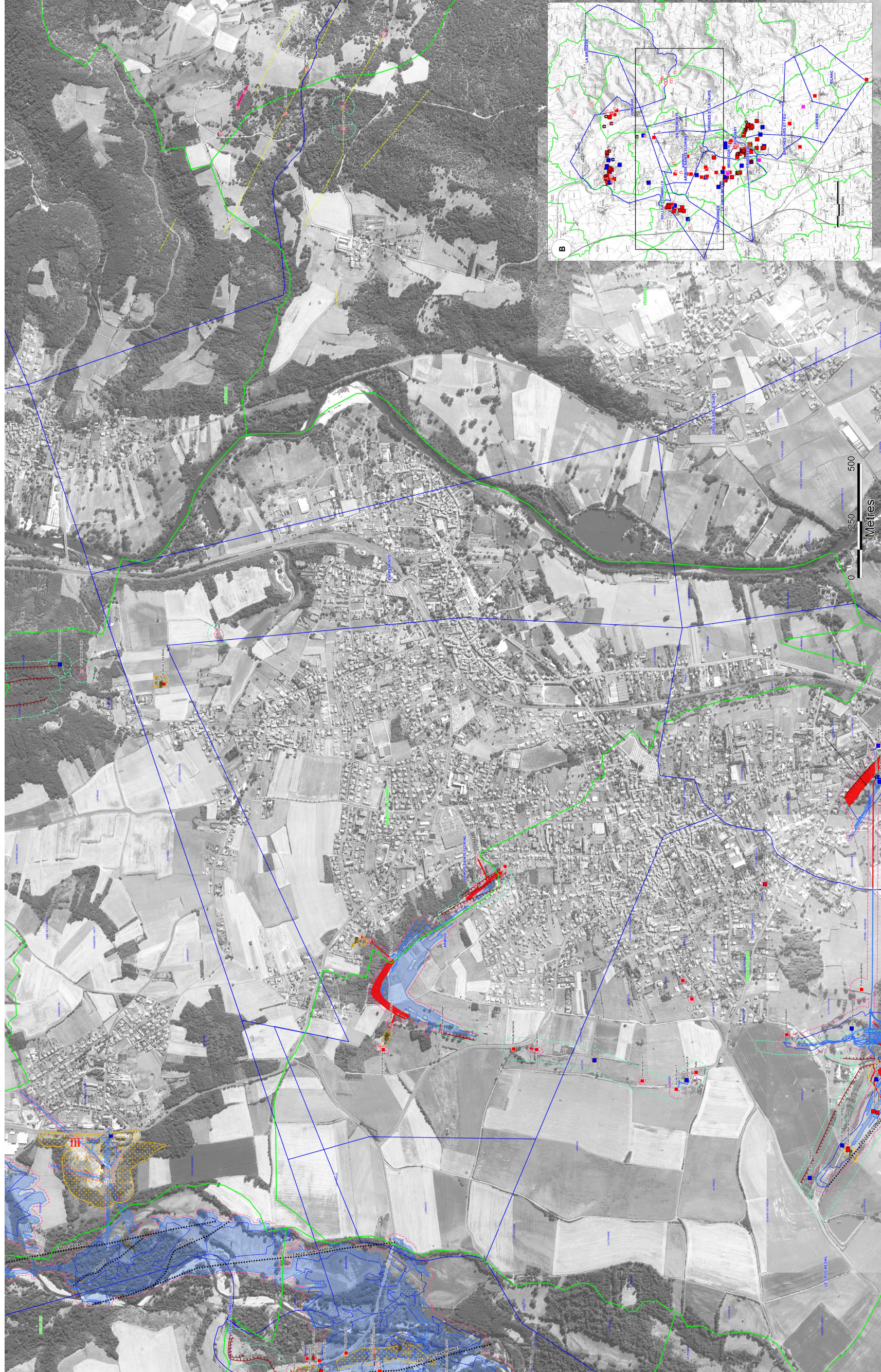
Cette carte a été réalisée par M.P. HANDESSIE et A. PERRELL, le 04 Juin 2012.
 Carte réalisée sur orthophotographie et au sein de l'IGN.

Echelle A : 1:50 000 (B : 1:50 000)



- Légende :**
- Limite de département
 - Limite de commune
 - Limite de concession
 - Lieu-dit
 - Chaumet
 - Faille
 - Affaiblissement de houille
 - Filon de plomb
 - 400 m NGF
 - Cote ennoyage
 - Terrain
 - Débris de surface
 - Bâtiement
 - Infrastructures minière
 - Ouvriers
 - Puits / Entrée de galerie
 - Puits / Entrée de galerie pour l'exploitation de la concession
 - Puits / Entrée de galerie non retrouvée
 - Puits / Entrée de galerie non retrouvée (C)
 - Puits / Entrée de galerie non retrouvée (D)
 - Puits / Entrée de galerie non retrouvée (E)
 - Puits / Entrée de galerie non retrouvée (F)
 - Puits / Entrée de galerie non retrouvée (G)
 - Puits / Entrée de galerie non retrouvée (H)
 - Puits / Entrée de galerie non retrouvée (I)
 - Puits / Entrée de galerie non retrouvée (J)
 - Puits / Entrée de galerie non retrouvée (K)
 - Puits / Entrée de galerie non retrouvée (L)
 - Puits / Entrée de galerie non retrouvée (M)
 - Puits / Entrée de galerie non retrouvée (N)
 - Puits / Entrée de galerie non retrouvée (O)
 - Puits / Entrée de galerie non retrouvée (P)
 - Puits / Entrée de galerie non retrouvée (Q)
 - Puits / Entrée de galerie non retrouvée (R)
 - Puits / Entrée de galerie non retrouvée (S)
 - Puits / Entrée de galerie non retrouvée (T)
 - Puits / Entrée de galerie non retrouvée (U)
 - Puits / Entrée de galerie non retrouvée (V)
 - Puits / Entrée de galerie non retrouvée (W)
 - Puits / Entrée de galerie non retrouvée (X)
 - Puits / Entrée de galerie non retrouvée (Y)
 - Puits / Entrée de galerie non retrouvée (Z)
 - Travaux miniers souterrains
 - Travaux à moins de 50 mètres de profondeur
 - Travaux souterrains
 - Enveloppe des travaux miniers issus de la concession
 - Contour des travaux souterrains d'après les données CDF
 - Empreinte globale des travaux miniers souterrains (avec l'inclinaison)

La présente carte est destinée à l'usage de l'Etat. Elle est établie à partir des informations fournies par les concessionnaires de concessions minières. L'Etat ne saurait être tenu responsable de l'exactitude des données et des informations qui lui sont fournies. La responsabilité de l'exactitude des données et des informations qui lui sont fournies appartient aux concessionnaires de concessions minières. Cette carte est destinée à l'usage de l'Etat. Elle est établie à partir des informations fournies par les concessionnaires de concessions minières. L'Etat ne saurait être tenu responsable de l'exactitude des données et des informations qui lui sont fournies. La responsabilité de l'exactitude des données et des informations qui lui sont fournies appartient aux concessionnaires de concessions minières.



A

B

0 250 500
Mètres