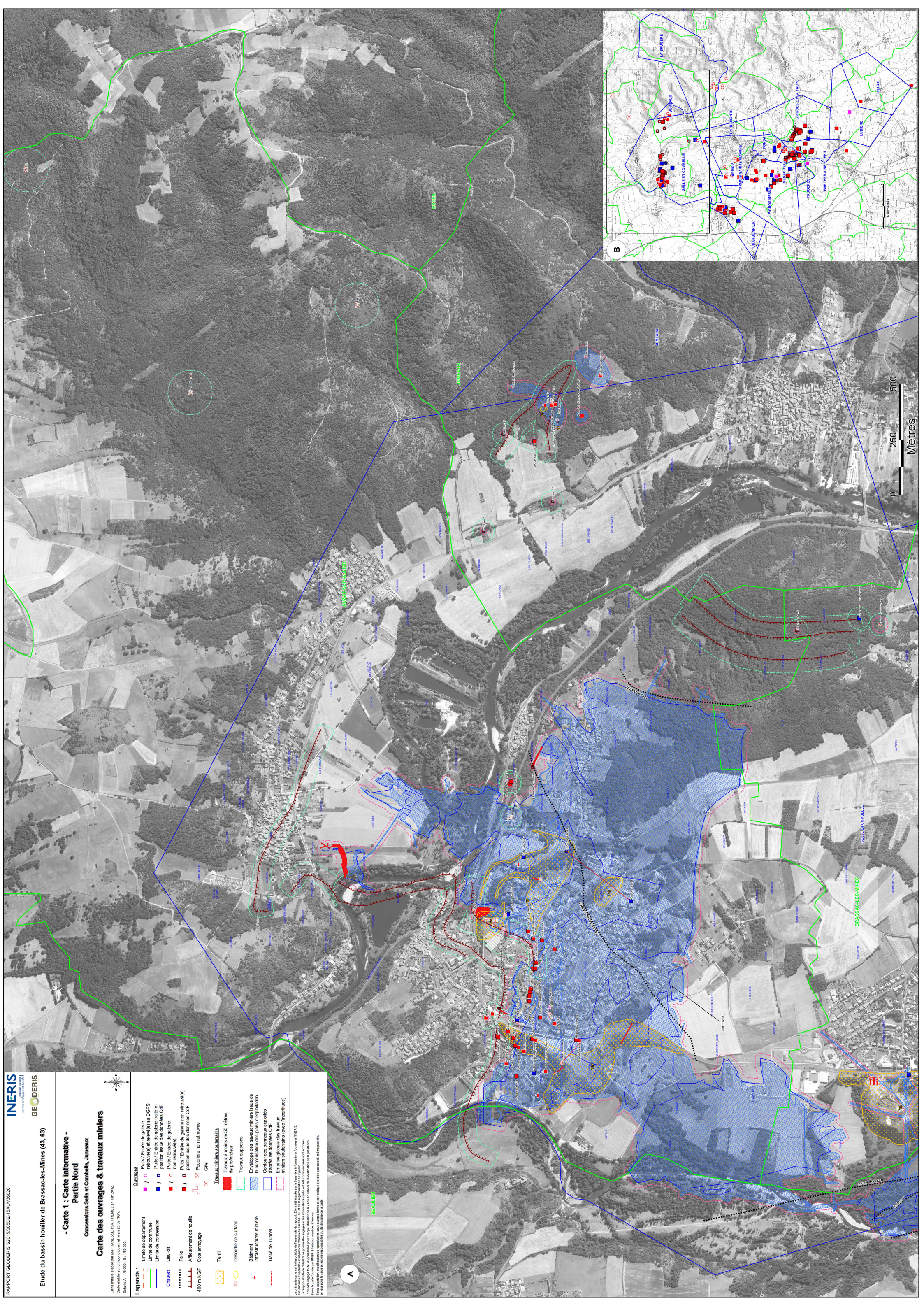


- Carte 1 : Carte informative - Partie Nord Concessions Selle et Combelle, Jumeaux

Carte initiale établie par M. J. HANCISSIE et A. PROULX en juin 2012.
Carte actualisée sur observations et plans 25 de l'IGN.
Echelle A : 1/10 000 B : 1/50 000

Légende :	
	Limite de département
	Limite de commune
	Limite de concession
	Chemin
	Lieu-dit
	Faïte
	Affluement de houille
	Cote entourage 400 m NGF
	Gîte
	Travaux miniers souterrains
	Travaux à moins de 50 mètres de pionnière
	Travaux supposés
	Enveloppe des travaux miniers issus de la numérisation des plans d'exploitation
	Contour des panneaux exploités d'après les données CDF
	Emprise globale des travaux miniers souterrains (avec l'inertitude)

INERIS est un organisme agréé par l'Etat pour la réalisation de missions d'expertise en matière de sécurité des installations industrielles. Les données géographiques et cadastrales utilisées par INERIS ont été fournies par les services de l'Etat et de la région. INERIS ne saurait être tenue responsable de la précision de ces données. Toute réimpression, modification ou reproduction sans autorisation écrite par INERIS est formellement interdite.



0 250 500
Mètres