

ANNEXE C

Cartes d'aléas

(hors texte)

- Carte aéra -
Partie Nord

Concessions de Belle et Combelle, Jumeaux
Aéris effondrement localisé

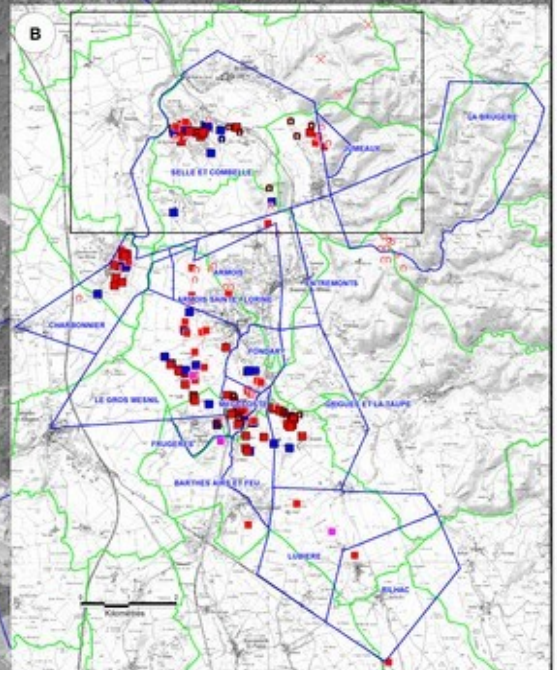
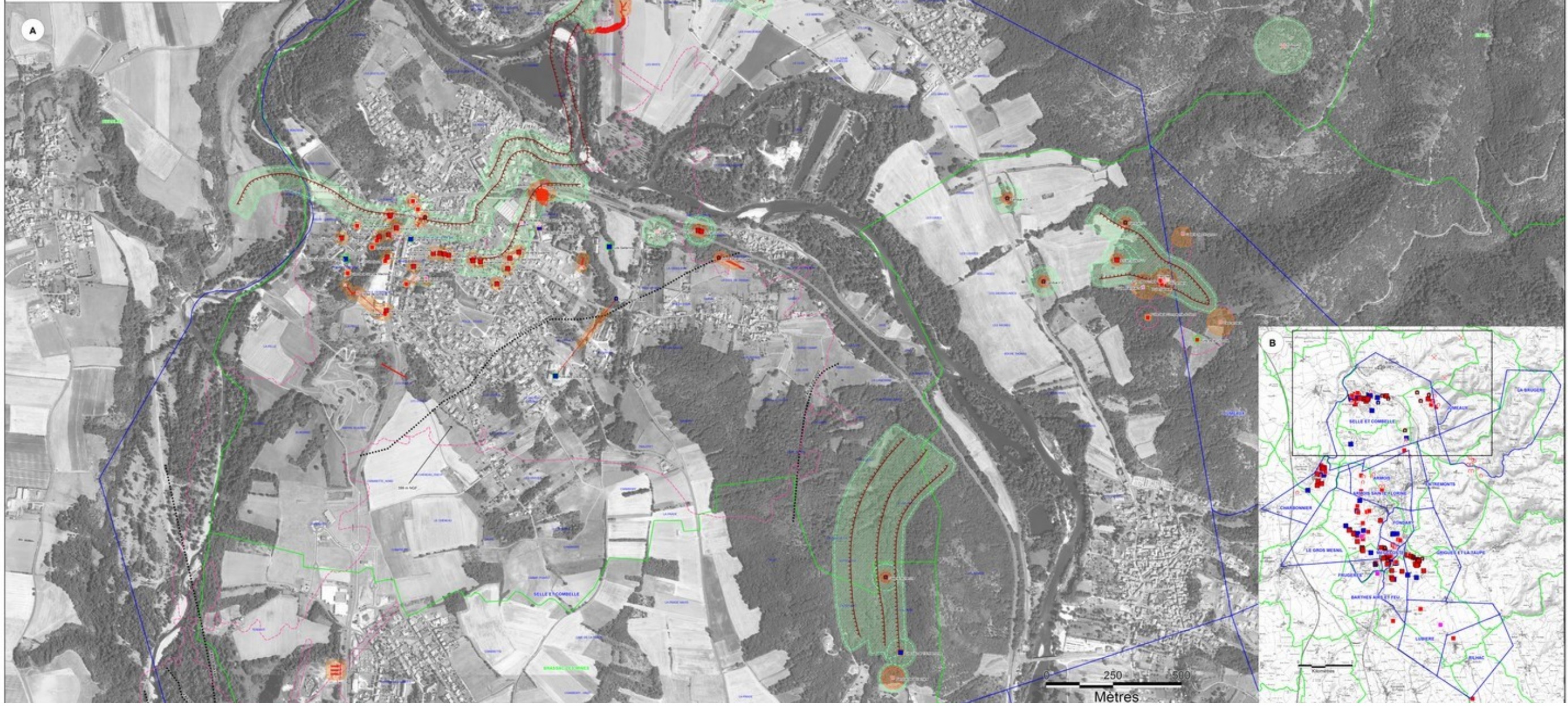
Carte aéra établie par M.F. HANESSE et A. FREMEL en juin 2012
Carte aéra sur orthophotoplan et état 21 de l'IGN
Echelle A : 1/5 000 (Ø : 150 000)

Légende :

Limite de département	Travaux miniers souterrains
Limite de commune	Emprise globale des travaux miniers souterrains (avec l'incertitude)
Limite de concession	Travaux supposés
Chaussé	
Lieu-dit	

Puits / Entrée de galerie retrouvée(s) et repérée(s) au DGPS	Faible sur travaux supposés
Puits / Entrée de galerie traitée(s) position issue des données CCF	Faible
Puits / Entrée de galerie non retrouvée(s)	Moyen
Puits / Entrée de galerie non retrouvée(s) position issue des données CCF	

La présente carte est destinée à l'usage de l'Etat. Elle a été établie sur la base des informations fournies à l'INERIS par les concessionnaires et les exploitants autorisés par l'INERIS et de la réglementation en vigueur. La responsabilité de l'INERIS ne saurait être engagée en cas d'erreurs ou d'omissions. L'INERIS décline toute responsabilité pour l'usage abusif de la carte et l'absence de la destination de la présente. Toute réimpression, modification ou reproduction sans autorisation écrite de l'INERIS est formellement interdite. Toute utilisation, modification ou reproduction sans autorisation écrite de l'INERIS est formellement interdite.



**- Carte a3a -
 Partie Centre n°1**
 Concessions de Charbonnier, Arnoux, Estremont, Dugues
A3a effondrement localisé

Cette carte a3a est le fruit d'un travail de terrain effectué par M. F. HENRISSON et A. PRODEL en juin 2012.
 Cette carte a3a est actualisée au 25 de 2014.
 Echelle A : 1:10 000, S. 1:10 000.

Légende

--- Limite de département	--- Limite de concession	--- Chemin	--- Lieu-dit
--- Limite de commune	--- Limite de concession	--- Chemin	--- Lieu-dit
--- Limite de concession	--- Chemin	--- Lieu-dit	

Travaux anciens souterrains

--- Empreinte globale des travaux anciens souterrains (sans incertitude)	--- Travaux souterrains
--	-------------------------

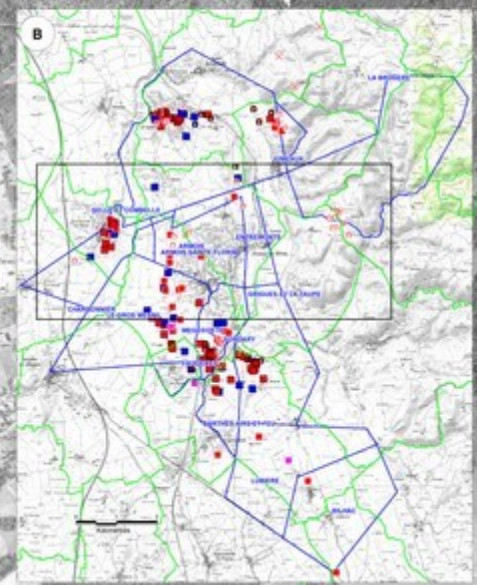
Quarries

■ Puits / Entrée de galerie souterraine et souterrain au DGPS	■ Puits / Entrée de galerie souterraine (position issue des données Cof)
■ Puits / Entrée de galerie non rétrovisibles	■ Puits / Entrée de galerie non rétrovisibles (position issue des données Cof)

A3a effondrement localisé

■ Faible sur travaux souterrains	■ Faible
■ Moyen	■ Fort

La présente carte est le résultat d'un travail de terrain effectué par M. F. HENRISSON et A. PRODEL en juin 2012. Elle est actualisée au 25 de 2014. Cette carte a3a est le fruit d'un travail de terrain effectué par M. F. HENRISSON et A. PRODEL en juin 2012. Elle est actualisée au 25 de 2014. Cette carte a3a est le fruit d'un travail de terrain effectué par M. F. HENRISSON et A. PRODEL en juin 2012. Elle est actualisée au 25 de 2014.



- Carte aléa -
Partie Centre n°2

Concessions de Grosmont, Fondary, La Taupe, Frugères, Mégecoste, Barthes Air et Feu
Aléa effondrement localisé

Carte initiale établie par M-P HANESSE et A. PREMEL en juin 2012.
Carte établie sur orthophotoplan et scan 25 de NDN.
Echelle A : 1/5 000 (S : 1/50 000)



Légende :

- | | |
|--|--|
| <ul style="list-style-type: none"> --- Limite de département --- Limite de commune --- Limite de concession --- Chauvel --- Lieu-dit | <p>Travaux miniers souterrains :</p> <ul style="list-style-type: none"> Emprise globale des travaux miniers souterrains (avec l'incertitude) Travaux supposés |
| <p>Dotages</p> <ul style="list-style-type: none"> ■ Puits / Entrée de galerie retrouvée(s) et relevée(s) au DGPS ■ Puits / Entrée de galerie traitée(s) position issue des données CdF ■ Puits / Entrée de galerie non retrouvée(s) ■ Puits / Entrée de galerie non retrouvée(s) position issue des données CdF | <p>Aléa effondrement localisé</p> <ul style="list-style-type: none"> Faible sur travaux supposés Faible Moyen Fort |

La présente carte est l'illustration de l'état de l'art. Elle a été établie sur la base des informations fournies à l'INERIS par les concessionnaires et les exploitants des concessions de Brassac-les-Mines et de la région minière avoisinante. L'INERIS dégage toute responsabilité pour chaque utilisation de la carte en dehors de la destination de la concession. Toute la carte fournie par l'INERIS est documentée de référence. Toute adaptation, modification ou reproduction sans autorisation écrite est formellement interdite. Toute responsabilité de l'utilisateur de la carte est à sa charge.



RAPPORT GEODERIS S2015005DE-15AU/36020

INERIS
Institut national de l'environnement industriel et des risques

GEODERIS

Etude du bassin houiller de Brassac-les-Mines (43, 63)

**- Carte aéra -
Partie Sud**

Concessions de Lubières, Rilhac

Aérea effondrement localisé

Carte initiale établie par M.P. HAMESSÉ et A. FREMEL en juin 2012
Carte établie sur orthophotoplan et scan 25 de l'IGN
Echelle A : 1/5 000 ; B : 1/50 000

Légende :

--- Limite de département	Travaux miniers souterrains :
--- Limite de commune	Emprise globale des travaux miniers souterrains (avec l'incertitude)
--- Limite de concession	Travaux supposés
Chauvet Lieu-dit	

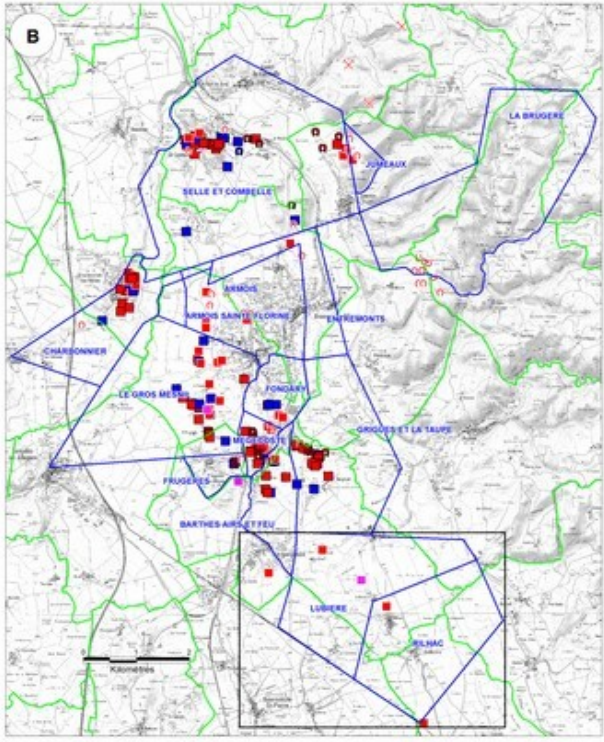
Outrages

■ / □ Puits / Entrée de galerie retrouvée(s) et relevé(s) au DGPS	■ / □ Puits / Entrée de galerie traitée(s) position issue des données Cdf
■ / □ Puits / Entrée de galerie non retrouvée(s)	■ / □ Puits / Entrée de galerie non retrouvée(s) position issue des données Cdf

Aérea effondrement localisé

■ Faible
■ Moyen
■ Fort

La présente carte est rediffusée de l'annuaire de l'état. Elle a été établie sur la base des informations fournies à l'INERIS, des données disponibles et des données retrouvées par l'INERIS et de la réglementation en vigueur. La responsabilité de l'INERIS ne pourra être engagée si les informations qui lui ont été communiquées sont erronées. INERIS engage toute responsabilité pour chaque utilisation de la carte en dehors de la destination de la prestation. Toute altération, modification ou reproduction sous quelque forme et par quelque procédé que ce soit, même partielle, est formellement interdite et constitue une violation de la loi sur le droit de propriété intellectuelle.



RAPPORT GEODERIS S2016-0010E-15AUV3023

INERIS
Institut National de l'Environnement Industriel et des Risques

GEODERIS

Etude du bassin houiller de Brassac-les-Mines (43, 63)

**- Carte aéra sur dépôt et travaux -
Aéra tassement**

Carte aéra établie par M.F. HANDESSÉ et A. FREMEL en juin 2012.
Carte établie sur orthophotoplan au mois de juin 2012.
Echelle A : 1/50 000 - E : 1/10 000 - R.G.C. S.G.H. 15/100

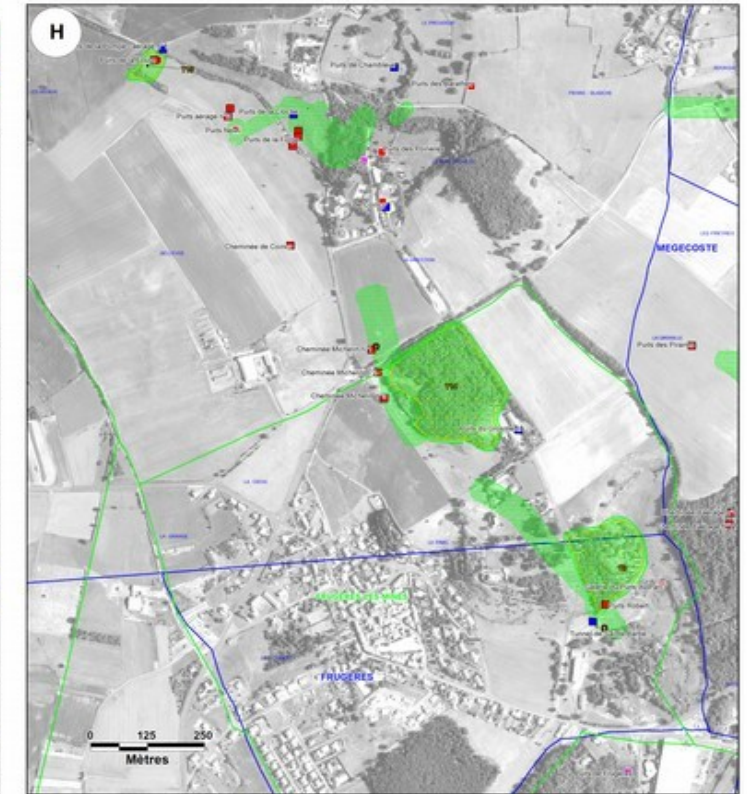
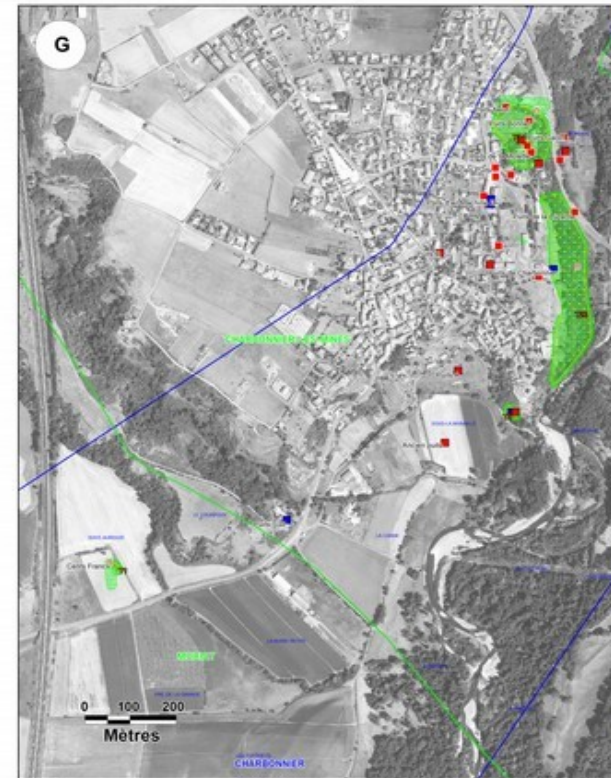
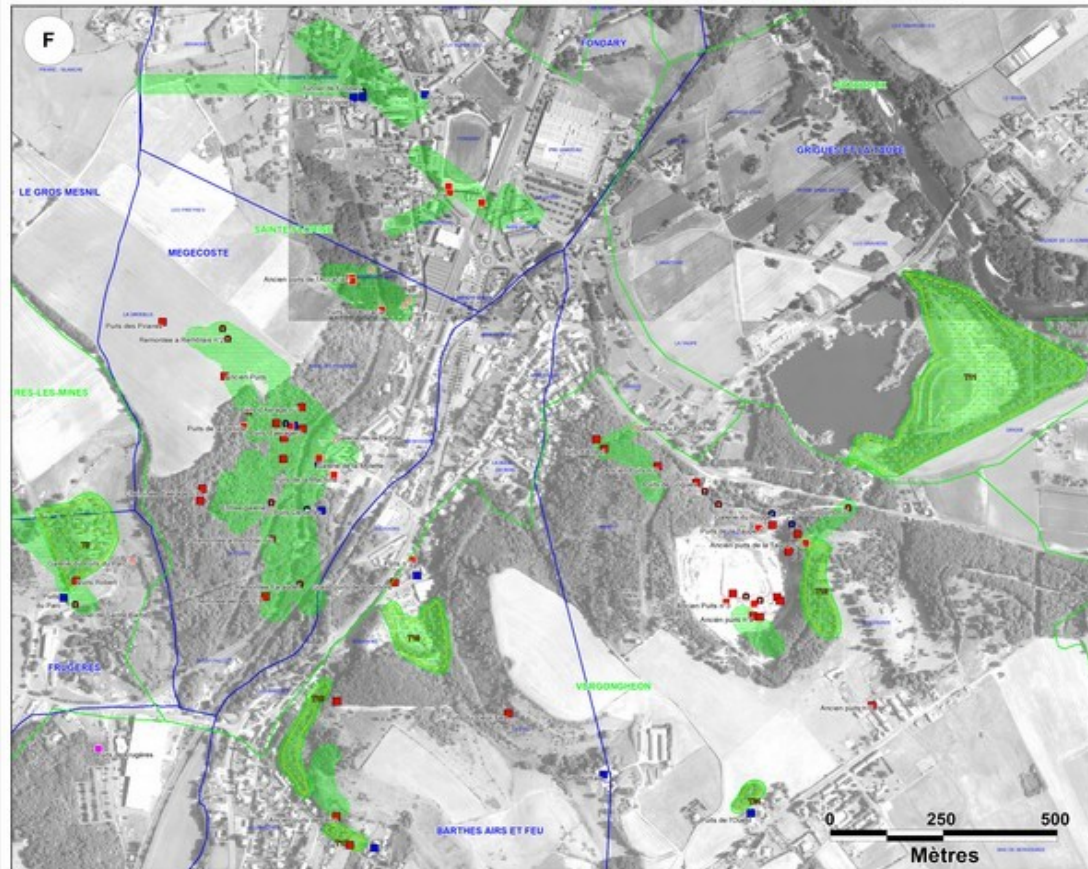
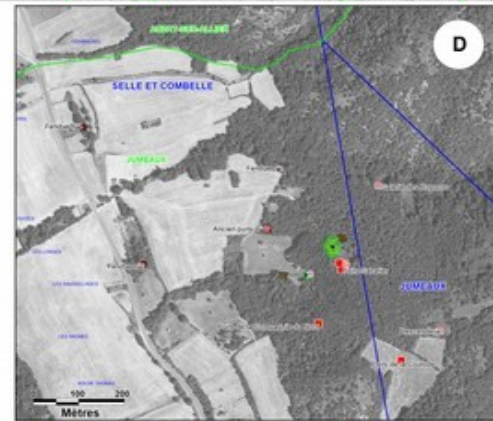
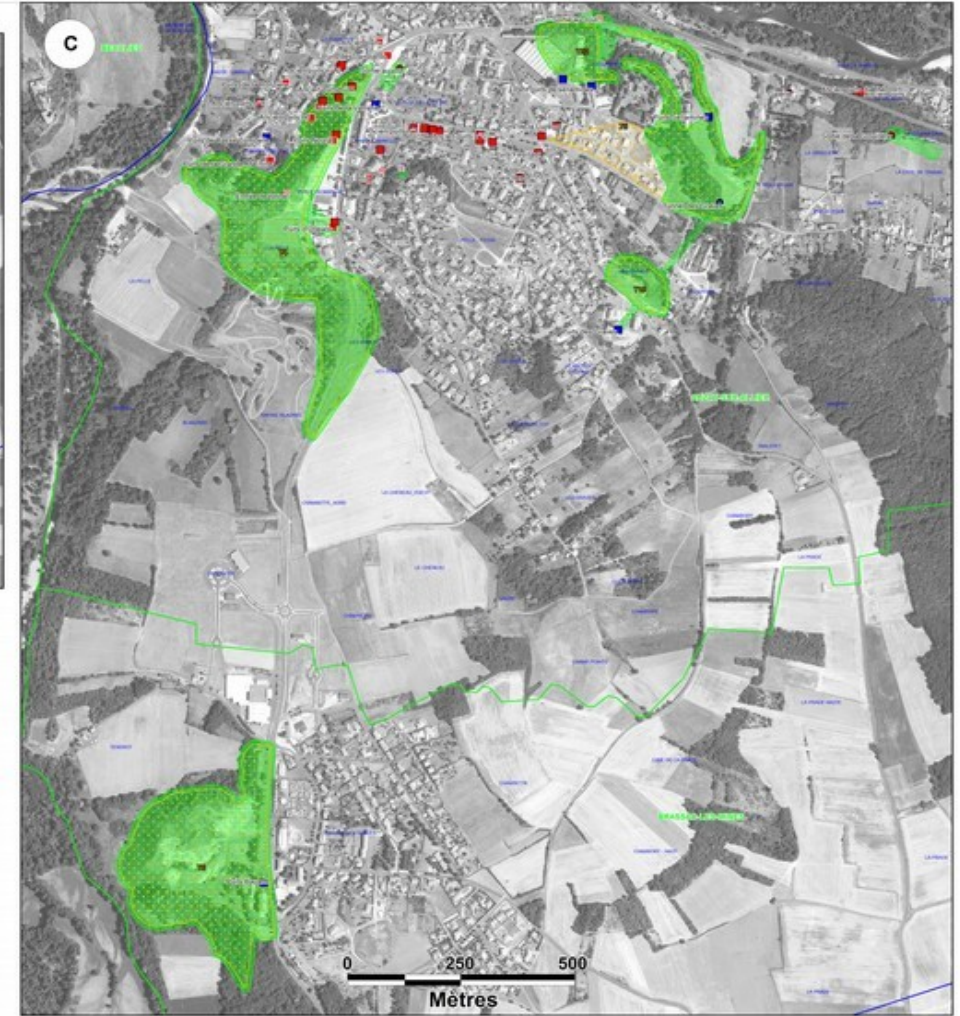
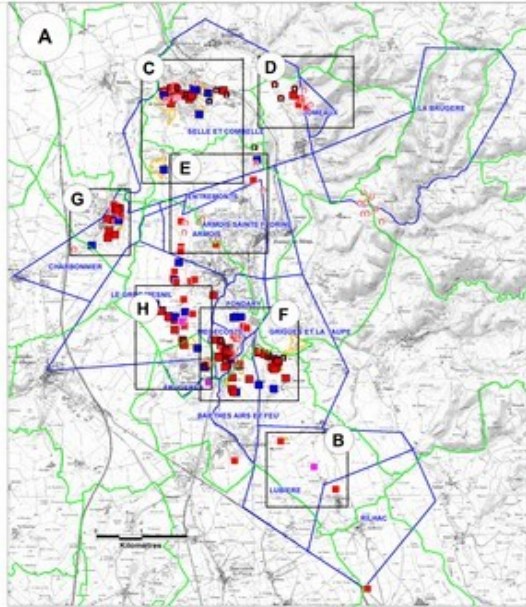
Légende

—	Limite de département	■	Terril
—	Limite de commune	■	Aéra tassement faible sur dépôts
—	Limite de concession	■	Aéra tassement faible sur travaux
—	Chaussée	■	
—	Lieu-dit		

Données

■	Puits / Entrée de galerie retrouvée(s) et relevée(s) au DGPS
■	Puits / Entrée de galerie travaillée position issue des données Cof
■	Puits / Entrée de galerie non retrouvée(s)
■	Puits / Entrée de galerie non retrouvée(s) position issue des données Cof

La présente carte est l'œuvre de l'Institut National de l'Environnement Industriel et des Risques (INERIS) et a été établie sur la base des informations fournies par l'exploitant du site. L'INERIS ne saurait être tenu responsable de l'exactitude des données fournies par l'exploitant. L'INERIS ne saurait être tenu responsable de l'exactitude des données fournies par l'exploitant. L'INERIS ne saurait être tenu responsable de l'exactitude des données fournies par l'exploitant.



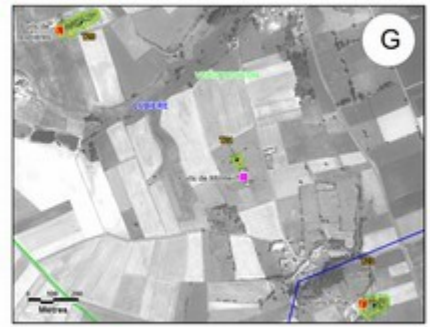
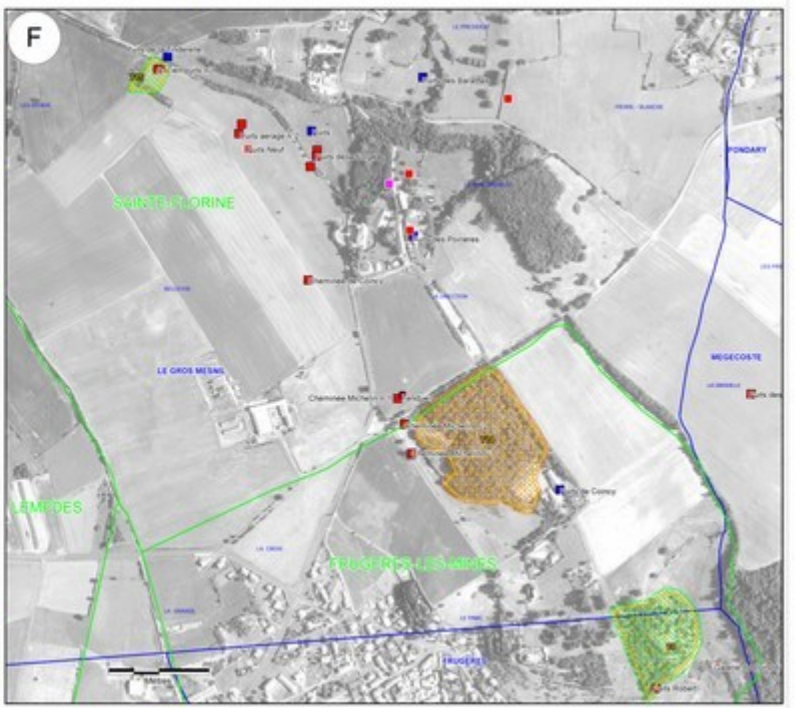
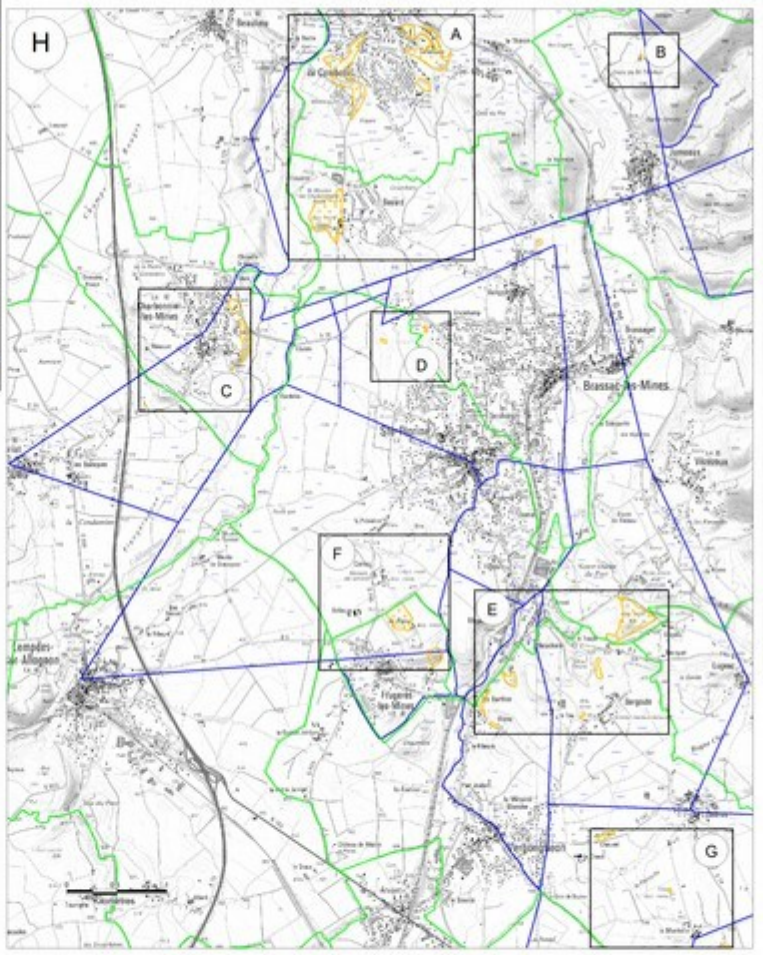
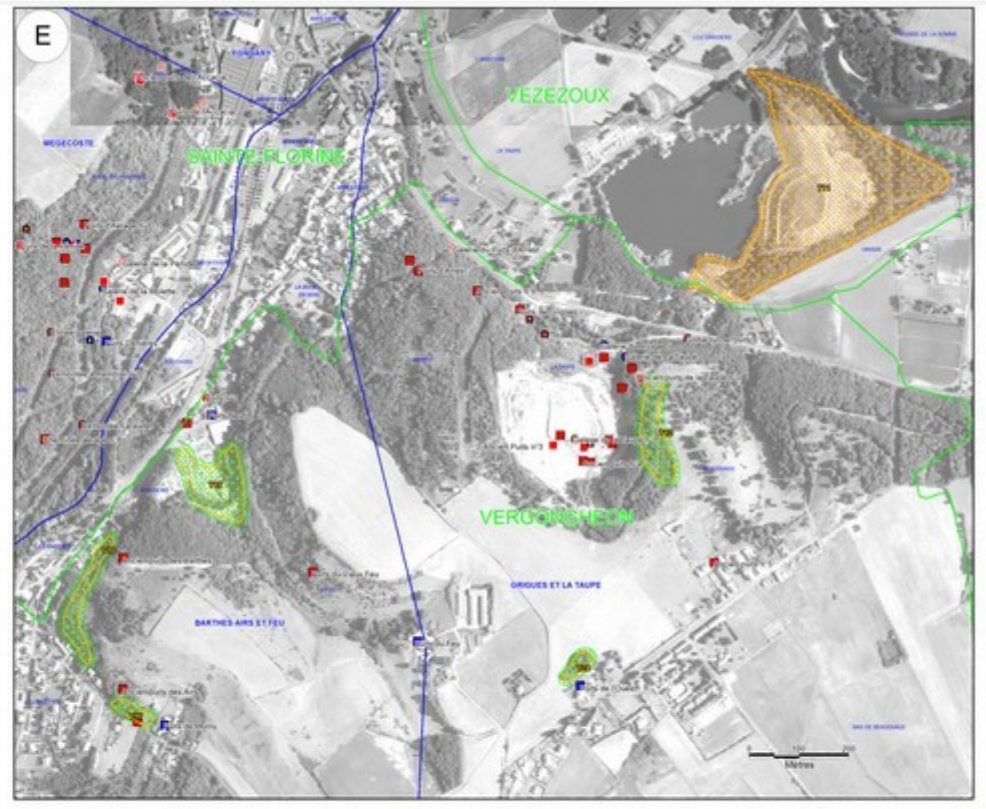
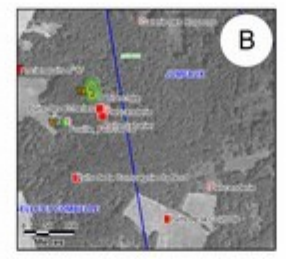
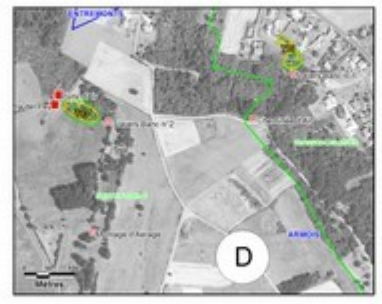
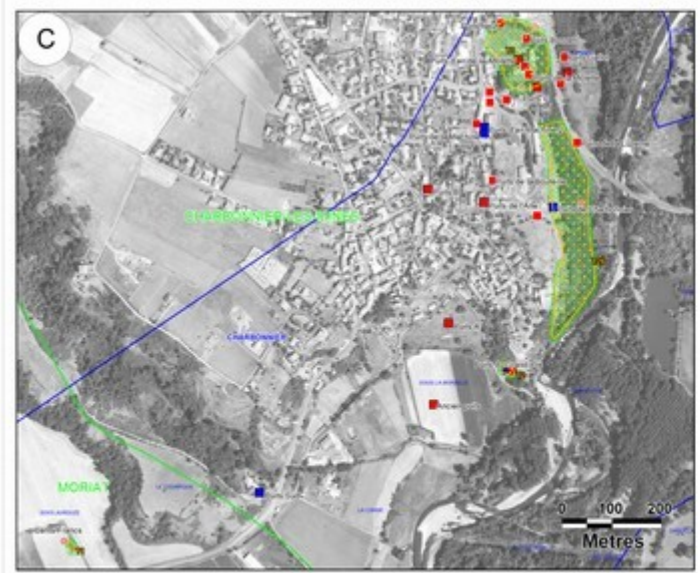
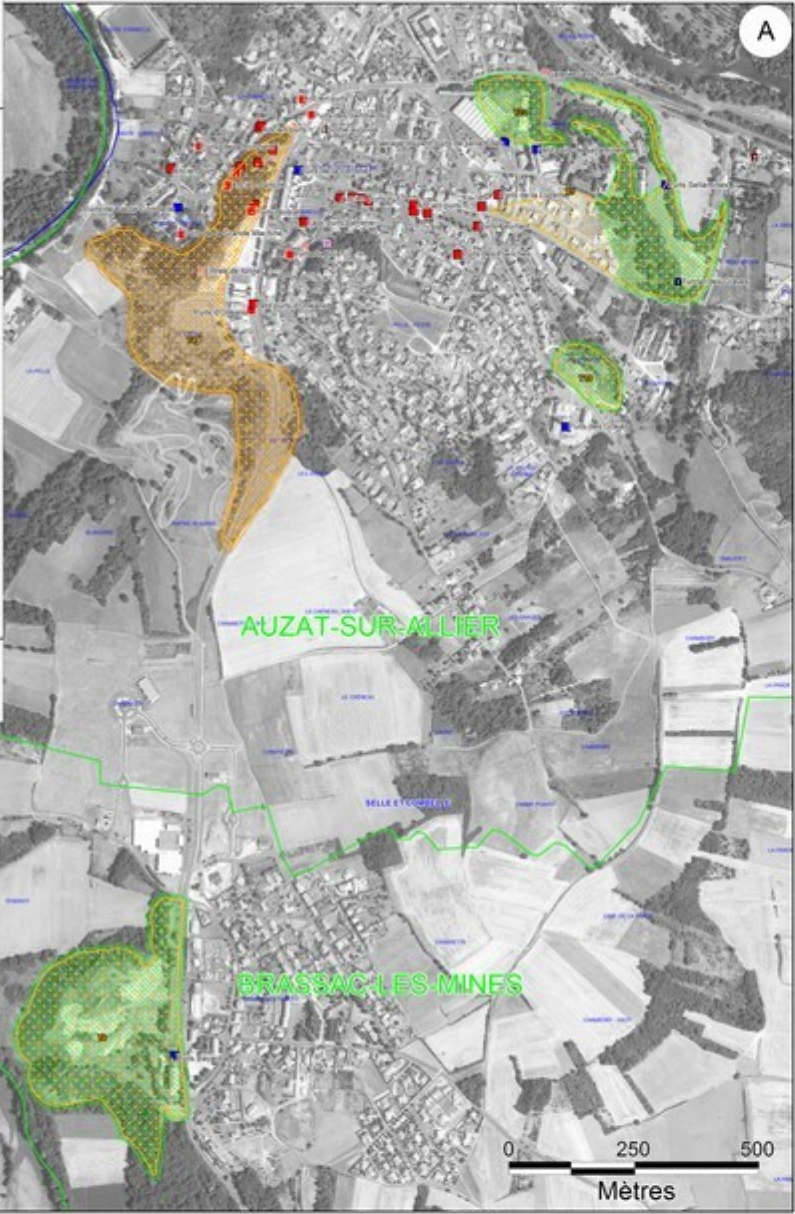
Etude du bassin houiller de Brassac-les-Mines (43, 63)

**- Carte aéra sur dépôt -
 Aéra échauffement**

Carte originale établie par M.F. HANESSE et A. PREMEL en juin 2012
 Carte établie sur orthophotoplan et échelle 25 de 7000
 Echelle A, B, C, D, E, F, G, H : 1/10 000 ; G, H : 1/25 000

- Légende :**
- Limite de département
 - Limite de commune
 - Limite de concession
 - Chausset Lieu-dit
 - Terrain
 - Aéra échauffement faible
 - Aéra échauffement moyen
- Durages :**
- Puits / Entrée de galerie retrouvée(s) et relevée(s) au DGPS
 - Puits / Entrée de galerie traitée(s) position issue des données Cdf
 - Puits / Entrée de galerie non retrouvée(s)
 - Puits / Entrée de galerie non retrouvée(s) position issue des données Cdf

Le présent rapport est l'œuvre de l'Institut de Recherche et de Sécurité (INERIS) et a été établi sur la base des informations fournies à l'INERIS. Les données disponibles et les cartes réalisées par l'INERIS et de la réglementation en vigueur. Les informations de l'INERIS ne peuvent être utilisées pour des fins autres que celles pour lesquelles elles ont été fournies. L'INERIS décline toute responsabilité pour l'usage abusif de la carte et des données de la concession de la concession. Toute réimpression, modification ou utilisation sans l'autorisation écrite de l'INERIS est formellement interdite. Toute réimpression, modification ou utilisation sans l'autorisation écrite de l'INERIS est formellement interdite. Toute réimpression, modification ou utilisation sans l'autorisation écrite de l'INERIS est formellement interdite.



Etude du bassin houillier de Brassac-les-Mines (43, 63)

**- Carte aléa sur dépôt -
 Aléa glissement**



Carte originale établie par M.P. HANESSE et A. PREMEL, en juin 2012.
 Carte établie sur orthophotoplan et scan 25 de NTON.
 Echelle A. C. : 1/10 000 ; B. D. : 1/5 000 ; E. : 1/25 000.

Légende :

- Limite de commune
- Limite de concession
- Chauvret
- TerriL
- Aléa glissement faible

- Quarries**
- Puits / Entrée de galerie retrouvée(e) et relevée(e) au DGPS
 - Puits / Entrée de galerie traitée(e) position issue des données Cdf
 - Puits / Entrée de galerie non retrouvée(e)
 - Puits / Entrée de galerie non retrouvée(e) position issue des données Cdf

La présente carte est l'illustration de l'étude de l'aléa. Elle est établie sur la base des informations fournies à l'INERIS. L'INERIS ne pourra être engagé si les informations de la cartographie sont erronées. L'INERIS engage toute responsabilité pour chaque utilisation de la carte en dehors de la destination de la prestation. Toute la carte fournie par l'INERIS est un document de référence. L'INERIS ne pourra être tenu responsable de l'usage que fera de ce document l'utilisateur. L'INERIS ne pourra être tenu responsable de l'usage que fera de ce document l'utilisateur.

