

## ANNEXE B

### Cartes informatives

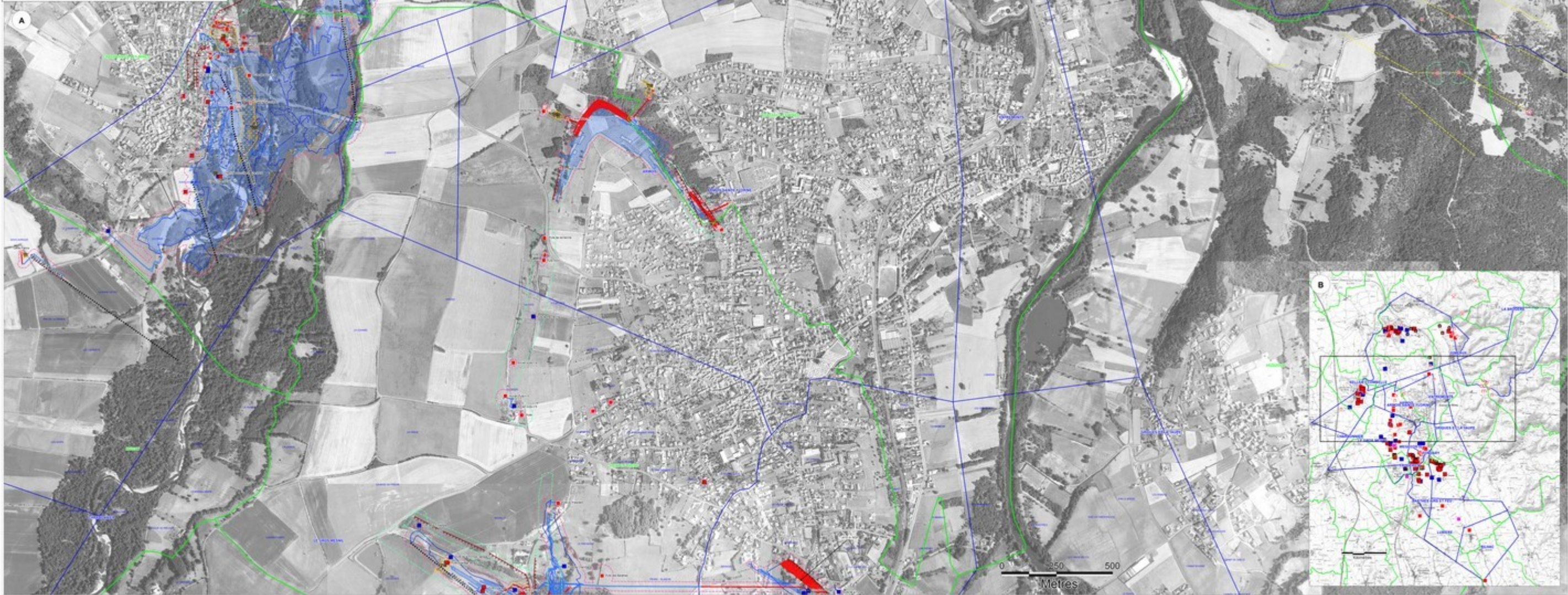
(hors texte)

**- Carte 2 : Carte informative -  
Partie Centre n°1  
Concessions de Charbonnier, Arnolet, Estremonts, Brugières  
Carte des ouvrages & travaux miniers**

Carte réalisée par INERIS/GEODERIS et A. FROSTO au 01/01/2012  
Carte modifiée par informatique le 01/01/2012  
Echelle N° 1/50 000, N° 1/50 000

- Légende:**
- |   |  |
|---|--|
| Limite de département                         | Puits / Entrée de galerie souterraine (et souterrain) au DGPS              |
| Limite de commune                             | Puits / Entrée de galerie souterraine CCF                                  |
| Chevalet                                      | Puits / Entrée de galerie souterraine non retournée                        |
| Fosse   | Puits / Entrée de galerie non retournée / position soumise des données CCF |
| Affouement de houille                         | Puits / Entrée de galerie non retournée / position soumise des données CCF |
| Filon de plomb sur la concession de Brugières | Puits / Entrée de galerie non retournée / position soumise des données CCF |
| 400 m NGF                                     | Puits / Entrée de galerie non retournée / position soumise des données CCF |
| Cote envisagée                                | Puits / Entrée de galerie non retournée / position soumise des données CCF |
| Terrain                                       | Puits / Entrée de galerie non retournée / position soumise des données CCF |
| Débris de surface                             | Puits / Entrée de galerie non retournée / position soumise des données CCF |
| Bâtiment                                      | Puits / Entrée de galerie non retournée / position soumise des données CCF |
| Infrastructures routières                     | Puits / Entrée de galerie non retournée / position soumise des données CCF |
- Travaux miniers souterrains**
- |   |
|---|
| Travaux à moins de 50 mètres de profondeur  |
| Travaux souterrains   |
| Enveloppe des travaux miniers soumise de la réglementation des plans d'exploitation |
| Contour des puits souterrains   |
| Enveloppe globale des travaux miniers souterrains (avec l'incertitude)              |

Le contenu de cette carte est révisé en fonction des données de terrain. Elle est destinée à être utilisée comme référence pour les travaux de terrain. Elle ne doit pas être utilisée pour des décisions de nature juridique. Elle est destinée à être utilisée comme référence pour les travaux de terrain. Elle ne doit pas être utilisée pour des décisions de nature juridique.



Etude du bassin houiller de Brassac-les-Mines (43, 63)

- Carte 3 : Carte informative -  
Partie Centre n°2

Concessions de Gressein, Fondary, La Taupe, Frugères, Migeostin, Barthes Air et Feu

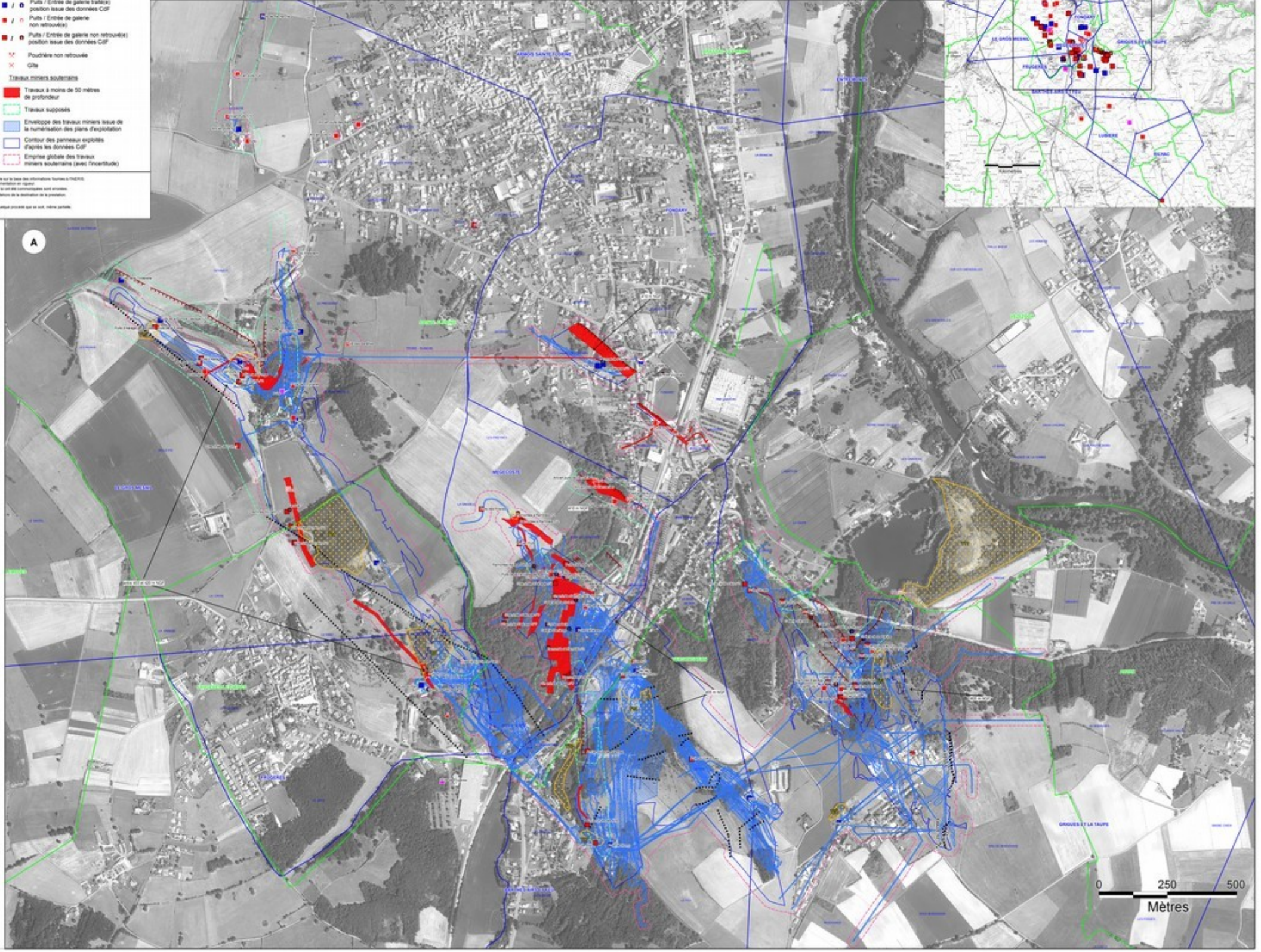
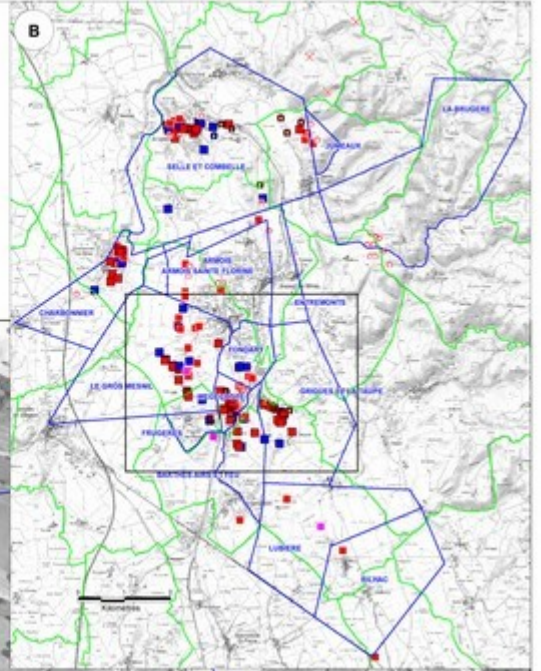
Carte des ouvrages & travaux miniers

Carte originale réalisée par BRP (BRASSAC) et A. PIRELLI en juin 2012.  
Carte actualisée sur orthophotoplan et état 25 de l'IGN.  
Echelle A : 1:5 000 ; B : 1:50 000



- Légende :**
- Limite de département
  - Limite de commune
  - Limite de concession
  - Chausset
  - Lieu-dit
  - ..... Faille
  - Affleurement de houille
  - 400 m NGF Côte ennyage
  - Terrain
  - Désordre de surface
  - Bâtiment
  - Infrastructures minières
  - Puits / Entrée de galerie retrouvée(s) et révisée(s) au DGPS
  - Puits / Entrée de galerie travaillée position issue des données Cdf
  - Puits / Entrée de galerie non retrouvée(s)
  - Puits / Entrée de galerie non retrouvée(s) position issue des données Cdf
  - Poudrière non retrouvée
  - Gîte
  - Travaux miniers souterrains
  - Travaux à moins de 50 mètres de profondeur
  - Travaux souterrains
  - Enveloppe des travaux miniers issue de la nomenclature des plans d'exploitation
  - Contour des puits/entrées exploités d'après les données Cdf
  - Empreinte globale des travaux miniers souterrains (avec l'incertitude)

La présente carte est l'illustration de l'étude de rapport. Elle a été réalisée sur la base des informations fournies à l'INERIS. Les données géométriques et géographiques utilisées ont été vérifiées et la responsabilité en revient à l'INERIS. L'INERIS engage toute responsabilité pour l'usage ultérieur de la carte en dehors de la destination de la présente. Toute réimpression, modification ou reproduction sans l'autorisation écrite de l'INERIS est formellement interdite.



Etude du bassin houiller de Brassac-les-Mines (43, 63)

**- Carte 1 : Carte informative -  
Partie Nord**

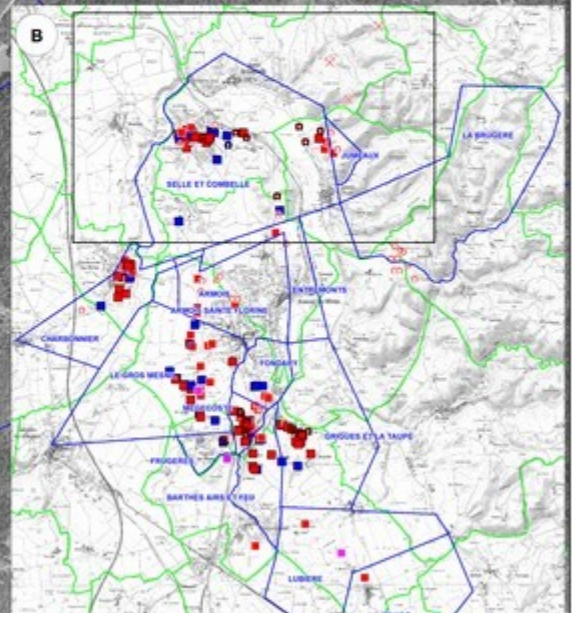
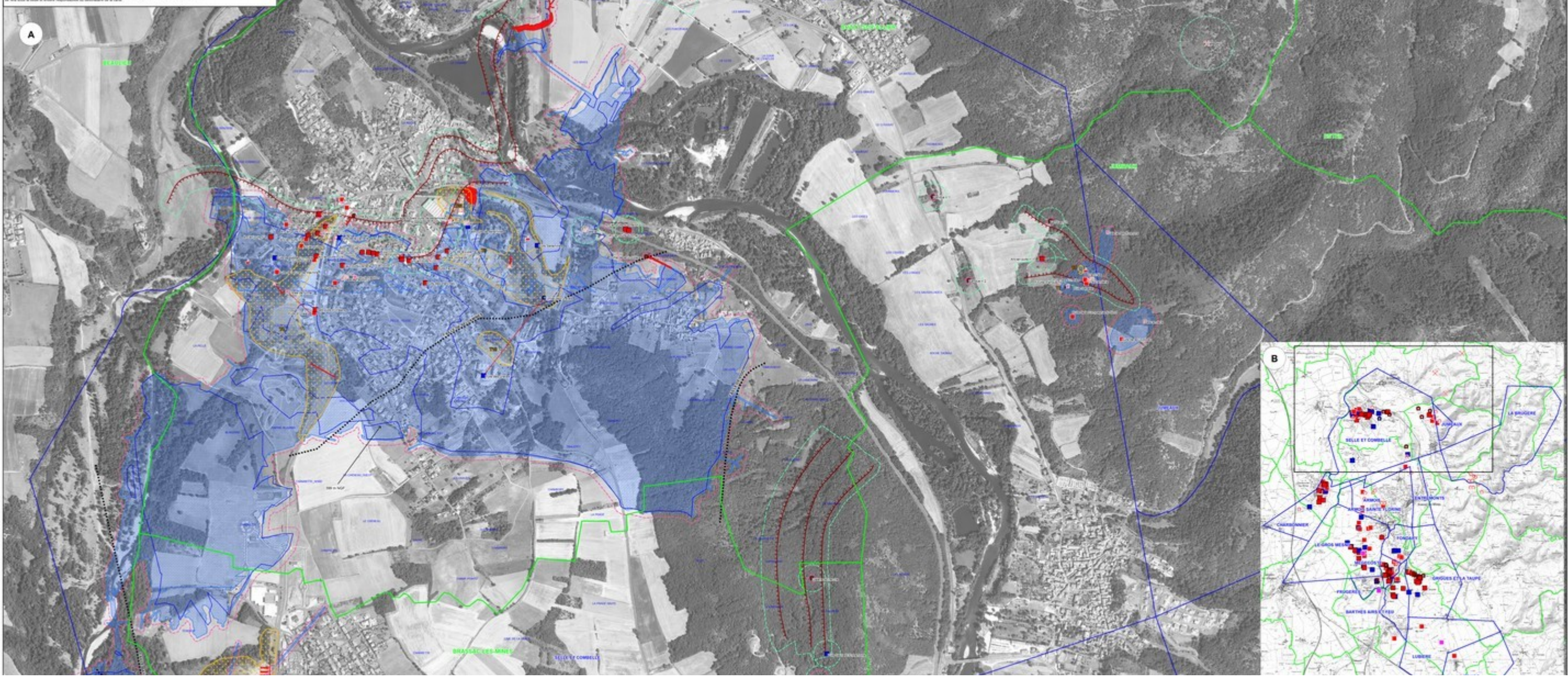
Concessions Selle et Combelle, Jumeaux

**Carte des ouvrages & travaux miniers**

Carte initiée établie par M.F. HAMESSSE et A. FREMEL en juin 2012  
Carte établie sur un photoplan et au sein de l'IGN  
Echelle A : 1/5 000, B : 1/50 000

Légende	
	Limite de département
	Limite de commune
	Limite de concession
	Lieu-dit
	Faïte
	Affleurement de houille 400 m NGF
	Cote emoyage
	Terril
	Désordre de surface
	Bâtiment infrastructures minières
	Tracé de Tunnel
	Ouvrages
	Puits / Entrée de galerie retrouvée(s) et relevée(s) au DGPS
	Puits / Entrée de galerie travée(s) position issue des données Cof
	Puits / Entrée de galerie non retrouvée(s)
	Puits / Entrée de galerie non retrouvée(s) position issue des données Cof
	Poudrière non retrouvée
	Gîte
	Travaux miniers souterrains
	Travaux à moins de 50 mètres de profondeur
	Travaux supposés
	Enveloppe des travaux miniers issue de la numérisation des plans d'exploitation
	Contour des panneaux exploités d'après les données Cof
	Empreinte globale des travaux miniers souterrains (avec incertitude)

La présente carte est réactualisée de l'ensemble du rapport. Elle a été établie sur la base des informations fournies à l'INERIS, les données disponibles et les données retrouvées par l'INERIS et de la représentation au logiciel.  
La responsabilité de l'INERIS ne pourra être engagée en cas d'erreur ou de fautes de communication ou de données.  
L'INERIS dégage toute responsabilité pour l'usage abusif de la carte et de la destination de la production.  
Droits de carte fournis par l'INERIS sur documents de référence.  
Toute réimpression, modification ou reproduction sans autorisation écrite est formellement interdite.  
En haut à droite de la carte, un encadré résume les données de la carte.



Etude du bassin houiller de Brassac-les-Mines (43, 63)

**- Carte 4 : Carte informative -  
Partie Sud**  
Concessions de Lubières, Rilhac

**Carte des ouvrages & travaux miniers**

Carte originale établie par M.P. HANESSE et A. FREMEL en juin 2012.  
Carte établie sur orthophotoplan et scan 20 de IGN.  
Echelle A : 1/5 000 ; B : 1/50 000

**Légende :**

Limite de département	Limites de concession	Chauvet	Quarrages
Limite de commune	Lieu-dit	Puits / Entrée de galerie retrouvé(e) et relevé(e) au DGPS	Puits / Entrée de galerie trahi(e) position issue des données Cdf
Terril	Puits / Entrée de galerie non retrouvé(e)	Puits / Entrée de galerie non retrouvé(e) position issue des données Cdf	Gîte
Désordre de surface	Bâtiment	Infrastructure minière	Travaux miniers souterrains
Bâtiment	Infrastructure minière	Enveloppe des travaux miniers issue de la numérisation des plans d'exploitation	Empreinte globale des travaux miniers souterrains (avec l'incertitude)

La présente carte est subsidiaire de l'ensemble du rapport. Elle a été établie sur la base des informations fournies à l'INERIS, des données disponibles et objectives relatives aux travaux et de la représentation en vigueur. La responsabilité de l'INERIS ne pourra être engagée si les informations qu'il est des communes sont erronées. L'INERIS engage toute responsabilité pour chaque utilisation de la carte en dehors de la destination de la prestation. Seule la carte fournie par l'INERIS fait document de référence. Toute réimpression, modification ou reproduction sans autorisation écrite est formellement interdite. Toute réimpression, modification ou reproduction sans autorisation écrite est formellement interdite. Toute réimpression, modification ou reproduction sans autorisation écrite est formellement interdite.

