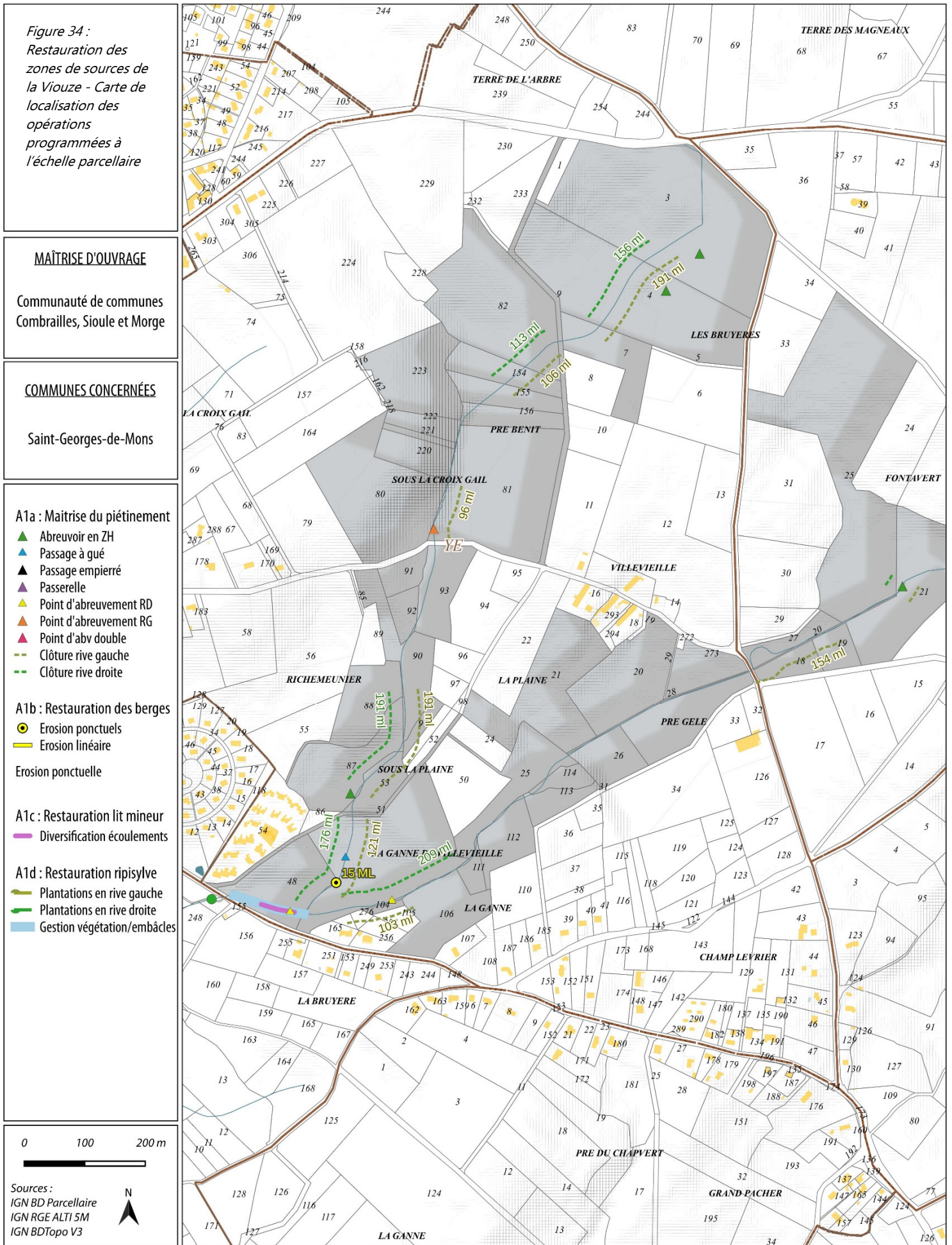


5.5 LOCALISATION DES OPERATIONS PROGRAMMEES A L'ECHELLE PARCELLAIRE



5.6 EMPRISES PREVISIONNELLES DES INTERVENTIONS/VOIES DE CIRCULATION ET ACCES IDENTIFIES

Figure 35 :
Restauration des zones de sources de la Viouze - Carte des emprises prévisionnelles des interventions/voies de circulation et accès identifiés

MAÎTRISE D'OUVRAGE



Communauté de communes
Combrailles, Sioule et Morge

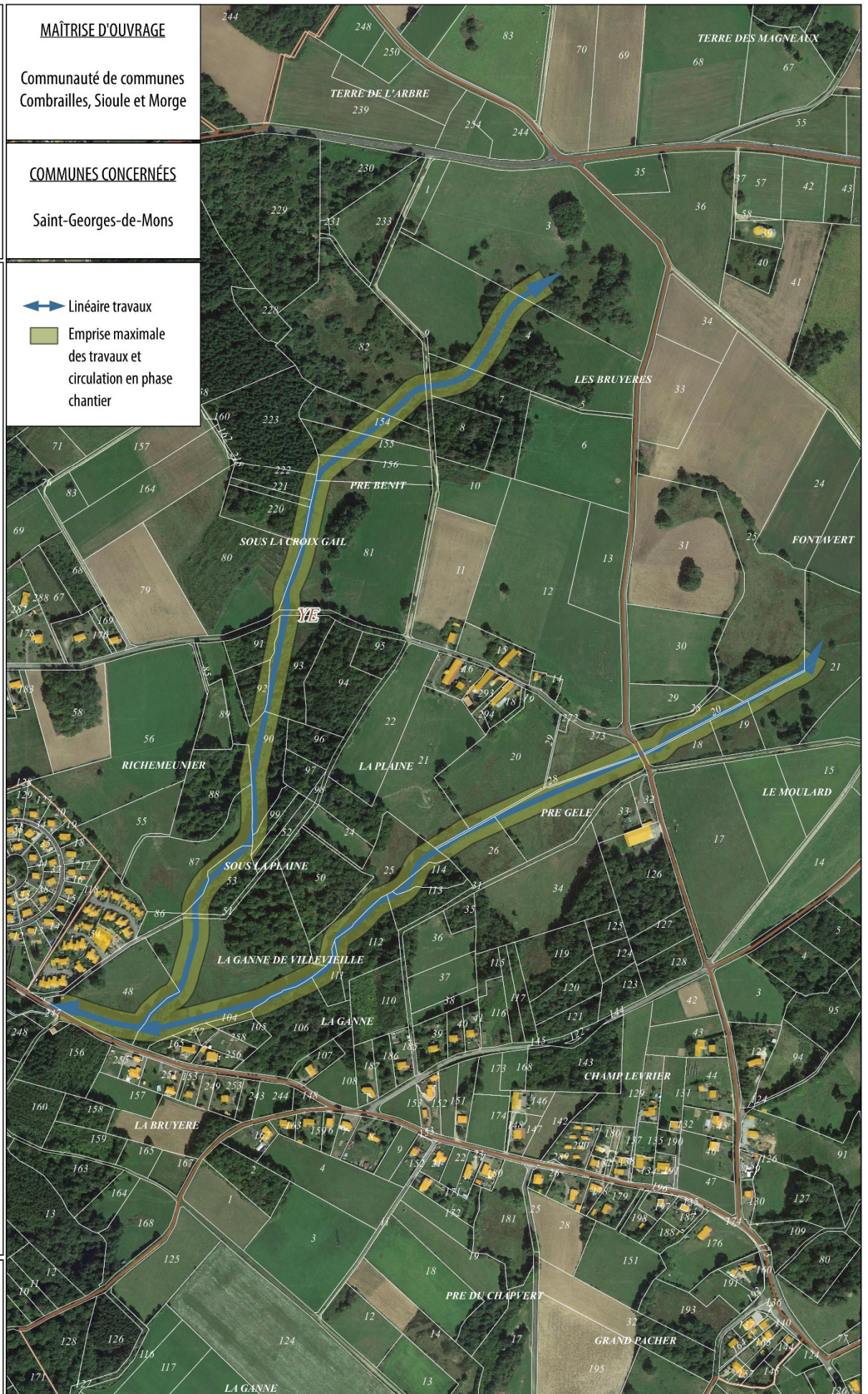
COMMUNES CONCERNÉES

Saint-Georges-de-Mons

PARCELLAIRE

ADRESSE	CODE
FONTAVERT	YD0018
FONTAVERT	YD0019
FONTAVERT	YD0020
FONTAVERT	YD0021
FONTAVERT	YD0025
FONTAVERT	YD0027
LES BRUYERES	YE0003
LES BRUYERES	YE0004
LES BRUYERES	YE0007
LES BRUYERES	YE0009
LA PLAINE	YE0020
LA PLAINE	YE0021
LA PLAINE	YE0025
PRE GELE	YE0026
PRE GELE	YE0027
PRE GELE	YE0028
LA GANNE DE VILLEV	YE0048
LA GANNE DE VILLEV	YE0049
LA GANNE DE VILLEV	YE0051
SOUS LA PLAINE	YE0053
SOUS LA CROIX GAIL	YE0080
PRE BENIT	YE0081
PRE BENIT	YE0082
LA PLAINE	YE0087
LA PLAINE	YE0090
LA PLAINE	YE0091
LA PLAINE	YE0092
LA PLAINE	YE0093
LA GANNE	YE0106
LA GANNE	YE0111
LA GANNE	YE0112
PRE GELE	YE0113
PRE GELE	YE0114
PRE BENIT	YE0154
PRE BENIT	YE0155
PRE BENIT	YE0156
LA CROIX GAIL	YE0220
LA CROIX GAIL	YE0221
LA CROIX GAIL	YE0222
PRE GELE	YE0273
LA PLAINE	YE0088
LA PLAINE	YE0099
LA GANNE	YE0104
LA CROIX GAIL	YE0223

-  Linéaire travaux
-  Emprise maximale des travaux et circulation en phase chantier



Sources :
IGN BD Parcellaire
IGN RGE ALTI 5M
IGN BDTopo V3
Google Satellite

Tableau 19 : Restauration des zones de sources de la Viouze - Liste des parcelles concernées par les opérations

Commune de la parcelle	Adresse parcelle	N° Section / N° Parcelle	Surface de la parcelle en m ²	Emprise des travaux et zones de circulation dans la parcelle en m ²	Nom	Prenom	Adresse	Code Postal	Ville
SAINT-GEORGES-DE-MONS	FONTAVERT	YD0018	4050	1909	Mme Sardier	Emilie	Villevieille	63780	Saint-Georges-De-Mons
SAINT-GEORGES-DE-MONS	FONTAVERT	YD0019	4060	1205	Mme Sardier	Emilie	Villevieille	63780	Saint-Georges-De-Mons
SAINT-GEORGES-DE-MONS	FONTAVERT	YD0020	530	594	Commune De Saint Georges De Mons	NULL	Av De La Liberation	63780	Saint-Georges-De-Mons
SAINT-GEORGES-DE-MONS	FONTAVERT	YD0021	24700	2623	Mme Guilhot	Marie-Therese	Sur Le Mazal	63780	Saint-Georges-De-Mons
SAINT-GEORGES-DE-MONS	FONTAVERT	YD0025	62560	2312	Mme Sardier	Emilie	Villevieille	63780	Saint-Georges-De-Mons
SAINT-GEORGES-DE-MONS	FONTAVERT	YD0027	4290	3187	Mme Sardier	Emilie	Villevieille	63780	Saint-Georges-De-Mons
SAINT-GEORGES-DE-MONS	LES BRUYERES	YE0003	62880	1719	M Flickinger	Jean-Paul	Villevieille	63780	Saint-Georges-De-Mons
SAINT-GEORGES-DE-MONS	LES BRUYERES	YE0004	46720	5207	Mme Sardier	Emilie	Villevieille	63780	Saint-Georges-De-Mons
SAINT-GEORGES-DE-MONS	LES BRUYERES	YE0007	11740	2677	M Bourdarot	Lionel	Les Sagneaux Blancs	63460	Teilhede
SAINT-GEORGES-DE-MONS	LES BRUYERES	YE0009	4630	319	Commune De Saint Georges De Mons	NULL	Av De La Liberation	63780	Saint-Georges-De-Mons
SAINT-GEORGES-DE-MONS	LA PLAINE	YE0020	19440	1587	Mme Gleyze	Nadine	59 Av De La Republique	42120	Le Coteau
SAINT-GEORGES-DE-MONS	LA PLAINE	YE0021	25070	1011	M Flickinger	Jean-Paul	Villevieille	63780	Saint-Georges-De-Mons
SAINT-GEORGES-DE-MONS	LA PLAINE	YE0025	11690	5087	Mme Mathieu	Gisele	125 Rue Gabriel Peri	42100	Saint-Etienne
SAINT-GEORGES-DE-MONS	PRE GELE	YE0026	7150	2003	Mme Sardier	Emilie	Villevieille	63780	Saint-Georges-De-Mons
SAINT-GEORGES-DE-MONS	PRE GELE	YE0027	13300	5876	Mme Masson	Marie	Villevieille	63780	Saint-Georges-De-Mons
SAINT-GEORGES-DE-MONS	PRE GELE	YE0028	730	730	Commune De Saint Georges De Mons	NULL	Av De La Liberation	63780	Saint-Georges-De-Mons
SAINT-GEORGES-DE-MONS	LA GANNE DE VILLEVIELLE	YE0048	14920	5700	M Busson	Rene	Bourdelles	63780	Saint-Georges-De-Mons
SAINT-GEORGES-DE-MONS	LA GANNE DE VILLEVIELLE	YE0049	36440	13086	M Batteux	Paul	9 Av De La Liberation	63780	Saint-Georges-De-Mons
SAINT-GEORGES-DE-MONS	LA GANNE DE VILLEVIELLE	YE0051	3200	261	Commune De Saint Georges De Mons	NULL	Av De La Liberation	63780	Saint-Georges-De-Mons
SAINT-GEORGES-DE-MONS	SOUS LA PLAINE	YE0053	5500	3118	M Batteux	Paul	9 Av De La Liberation	63780	Saint-Georges-De-Mons
SAINT-GEORGES-DE-MONS	SOUS LA CROIX GAIL	YE0080	30650	1803	M Defosse	Hugues	Pinatel De L Etang	63580	Le Vernet-Chameane
SAINT-GEORGES-DE-MONS	PRE BENIT	YE0081	36580	4394	M Flickinger	Jean-Paul	Villevieille	63780	Saint-Georges-De-Mons
SAINT-GEORGES-DE-MONS	PRE BENIT	YE0082	33820	2798	Mme Couto	Marion	Imp Des Bouchaux	63770	Les Ancizes Comps
SAINT-GEORGES-DE-MONS	LA PLAINE	YE0087	15770	3588	M Delarbre	Christophe	All Du Souvenir	63140	Chatelguyon
SAINT-GEORGES-DE-MONS	LA PLAINE	YE0090	11960	4747	Mme Sahut	Michele	Av De La Gare	63780	Saint-Georges-De-Mons
SAINT-GEORGES-DE-MONS	LA PLAINE	YE0091	3650	808	M Delarbre	Christophe	All Du Souvenir	63140	Chatelguyon
SAINT-GEORGES-DE-MONS	LA PLAINE	YE0092	3180	1413	Mme Sardier	Emilie	Villevieille	63780	Saint-Georges-De-Mons
SAINT-GEORGES-DE-MONS	LA PLAINE	YE0093	9310	3796	Mme Gleyze	Nadine	59 Av De La Republique	42120	Le Coteau
SAINT-GEORGES-DE-MONS	LA GANNE	YE0106	13360	1917	Mme Duboisset	Francoise	9 Rue Du Pre Martin	19200	Ussel
SAINT-GEORGES-DE-MONS	LA GANNE	YE0111	2350	1156	M Batteux	Paul	9 Av De La Liberation	63780	Saint-Georges-De-Mons
SAINT-GEORGES-DE-MONS	LA GANNE	YE0112	7930	2518	Mme Duboisset	Francoise	9 Rue Du Pre Martin	19200	Ussel
SAINT-GEORGES-DE-MONS	PRE GELE	YE0113	4050	841	Mme Mathieu	Mireille	2 Rue De Verville	45800	St Jean De Bray
SAINT-GEORGES-DE-MONS	PRE GELE	YE0114	2950	1091	Mme Mathieu	Mireille	2 Rue De Verville	45800	St Jean De Bray
SAINT-GEORGES-DE-MONS	PRE BENIT	YE0154	7616	1763	Mme Masson	Marie	Villevieille	63780	Saint-Georges-De-Mons
SAINT-GEORGES-DE-MONS	PRE BENIT	YE0155	6506	2107	M Flickinger	Jean-Paul	Villevieille	63780	Saint-Georges-De-Mons
SAINT-GEORGES-DE-MONS	PRE BENIT	YE0156	5568	1450	M Flickinger	Jean-Paul	Villevieille	63780	Saint-Georges-De-Mons
SAINT-GEORGES-DE-MONS	LA CROIX GAIL	YE0220	6395	1035	M Raynaud	Patrick	23 Av Des Etats Unis	63140	Chatelguyon
SAINT-GEORGES-DE-MONS	LA CROIX GAIL	YE0221	1300	199	M Raynaud	Patrick	23 Av Des Etats Unis	63140	Chatelguyon
SAINT-GEORGES-DE-MONS	LA CROIX GAIL	YE0222	3900	689	M Senetaire	Philippe	32 Rue Des Paleines	63780	Saint-Georges-De-Mons
SAINT-GEORGES-DE-MONS	PRE GELE	YE0273	7060	1969	Mme Sardier	Emilie	Villevieille	63780	Saint-Georges-De-Mons
SAINT-GEORGES-DE-MONS	LA PLAINE	YE0088	12010	842	M Delarbre	Christophe	All Du Souvenir	63140	Chatelguyon
SAINT-GEORGES-DE-MONS	LA PLAINE	YE0099	1675	617	M Pailhoux	Alain	17 Rue Des Sports	63770	Les Ancizes Comps
SAINT-GEORGES-DE-MONS	LA GANNE	YE0104	685	626	M Batteux	Paul	9 Av De La Liberation	63780	Saint-Georges-De-Mons
SAINT-GEORGES-DE-MONS	LA CROIX GAIL	YE0223	17460	319	M Mourdon	Fabrice	4 Rue Des Chavades	63410	Manzat

5.7 MODALITES TECHNIQUES DES TRAVAUX ET AMENAGEMENTS

L'ensemble des travaux respectera les modalités techniques et de mise en œuvre détaillées dans le paragraphe « 1 - MODALITÉS TECHNIQUES COMMUNES AUX DIFFÉRENTS PROJETS ».

5.8 NOMENCLATURE LOI SUR L'EAU

Au vu de la nature des interventions et de leur impact sur les milieux, ces opérations sont soumises à **déclaration au titre de la nomenclature loi sur l'eau** :

Rubriques de la nomenclature (articles R214-1 du CE) A : Autorisation, D : Déclaration		Détail du projet			
		A	D	Non soumis	Récapitulatif
3.1.2.0	Installations, ouvrages, travaux ou activités conduisant à modifier le profil en long ou le profil en travers du lit mineur d'un cours d'eau, à l'exclusion de ceux visés à la rubrique 3.1.4.0, ou conduisant à la dérivation d'un cours d'eau : <i>1° Sur une longueur de cours d'eau supérieure ou égale à 100 m (A) ; 2° Sur une longueur de cours d'eau inférieure à 100 m (D). Le lit mineur d'un cours d'eau est l'espace recouvert par les eaux coulant à pleins bords avant débordement.</i>		×		Réalisation de points d'abreuvement et de franchissement sur une longueur cumulée de 20m.
3.1.4.0	Consolidation ou protection des berges, à l'exclusion des canaux artificiels, par des techniques autres que végétales vivantes : <i>1° Sur une longueur supérieure ou égale à 200 m (A) ; 2° Sur une longueur supérieure ou égale à 20 m, mais inférieure à 200 m (D).</i>			×	Restauration des berges selon des techniques végétales sur 15m.
3.1.5.0	Installations, ouvrages, travaux ou activités, dans le lit mineur d'un cours d'eau, étant de nature à détruire les frayères, les zones de croissance ou les zones d'alimentation de la faune piscicole, des crustacés et des batraciens, ou dans le lit majeur d'un cours d'eau, étant de nature à détruire les frayères de brochet : <i>1° Destruction de plus de 200 m² de frayères (A) ; 2° Dans les autres cas (D).</i>		×		Réalisation de points d'abreuvement sur une longueur cumulée de 20m. Impact potentiel sur 12m ² de zones de croissances. Mise en œuvre de banquettes sur 50m. Impact potentiel sur 25m ² de zones de croissances.
3.3.1.0	Assèchement, mise en eau, imperméabilisation, remblais de zones humides ou de marais, la zone asséchée ou mise en eau étant : <i>1° Supérieure ou égale à 1 ha : (A) projet soumis à Autorisation. 2° Supérieure à 0,1 ha, mais inférieure à 1 ha : (D) projet soumis à Déclaration.</i>			×	Mise en place de 4 points d'abreuvement en zone humide, impact potentiel cumulé sur 100m ²

Tableau 20 : Restauration des zones de sources de la Viouze - Nomenclature Loi sur l'eau

5.9 NATURA 2000 ET SITES D'INTERETS

Ce projet n'est pas inclus dans un périmètre NATURA 2000. Néanmoins, toutes les précautions environnementales seront prises pour éviter toutes pollutions ou dégradations du milieu.

La localisation des travaux par rapport aux différents sites Natura 2000 et sites d'intérêt (ZNIEFF : Zones Naturelles d'Intérêt Écologique, Faunistique et Floristique) ainsi que la distance aux sites sont présentés à la page suivante.

La notice d'incidence Natura 2000 est détaillée dans la partie 4 du présent document.

5.10 LOCALISATION DES OPERATIONS PROGRAMMEES PAR RAPPORT AUX SITES PROTEGES ET D'INTERET

Figure 36 :
Restauration des zones de sources de la Viouze - Carte de localisation par rapport aux sites protégés et d'intérêt

MAÎTRISE D'OUVRAGE

Communauté de communes
Combrailles, Sioule et Morge

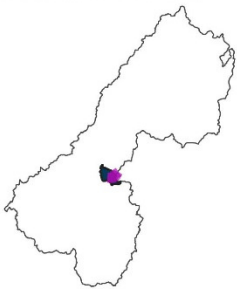
COMMUNES CONCERNÉES

Saint-Georges-de-Mons

HYDROGRAPHIE

La Viouze

FRGR1664
LA VIOUZE ET SES AFFLUENTS
DEPUIS LA SOURCE JUSQU'A SA
CONFLUENCE AVEC LA SIOULE



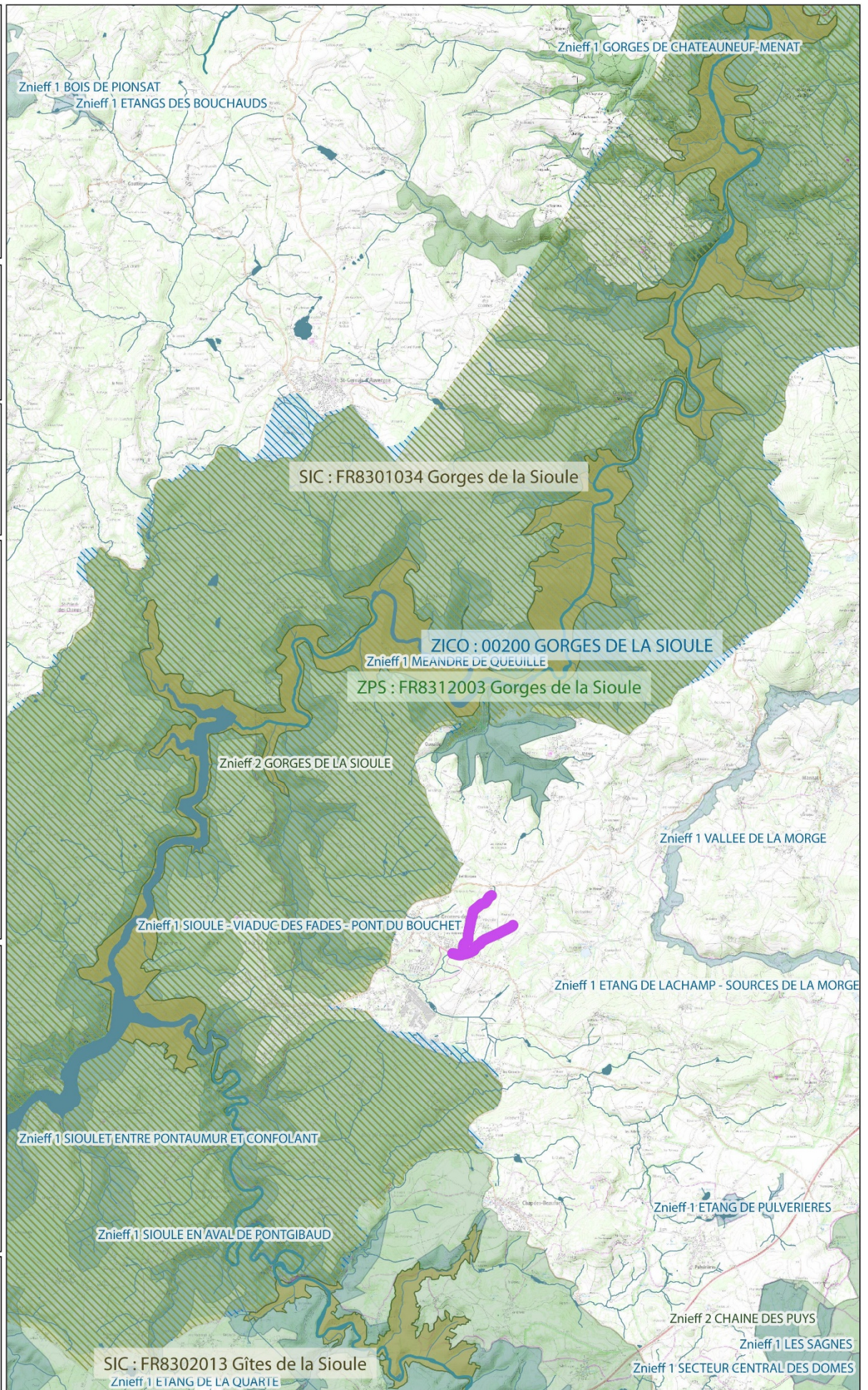
DISTANCE AUX SITES

FR8312003 : 0.6km
FR8301034 : 4.0km
ZICO 00200 : 0.6km
FR8302013 : 5.0km

- Sites d'Importance Communautaire (SIC)
- Zones de protection spéciale pour les oiseaux (ZPS)
- Zones Importantes pour la Conservation des Oiseaux (ZICO)
- ZNIEFF Type 1
- ZNIEFF Type 2

0 1 000 2 000 m

Sources :
INPN
IGN Scan25
IGN RGE ALTI 5M
IGN BDTopo V3



5.11 PLANNING PREVISIONNEL D'EXECUTION

Les travaux seront réalisés à partir de septembre 2023 et s'étendront jusqu'au mois de décembre 2023. La mise en place des points d'abreuvement et de franchissement, et les travaux de diversification du lit mineur seront réalisés en priorité et les travaux de génie végétal seront réalisés en période de repos végétatif.

5.12 PLAN DE FINANCEMENT

Le plan de financement prévisionnel est le suivant, aucun reste à charge n'est demandé aux propriétaires :

	Montant éligible (TTC, en €)	Taux en %	Subvention sollicitée En €	Auto-financement en €
Agence de l'Eau Loire-Bretagne	52 900.00 €	50%	26 450.00 €	
Conseil Départemental du Puy-de-Dôme	52 900.00 €	20%	10 580.00 €	
CC CSM				15 870.00 €
			Total	52 900.00 €

Tableau 21 : Restauration des zones de sources de la Viouze - Plan de financement prévisionnel

6 RESTAURATION DES BERGES, DU LIT ET DE LA RIPISYLVE DU GADUET

6.1 PRESENTATION DU BASSIN VERSANT

Le Gaduet prend sa source au niveau de la commune du Theil et s'écoule vers le sud-est pour rejoindre la Sioule sur la commune de Saint-Pourçain-sur-Sioule. De forme allongée, le bassin versant comporte une grande diversité entre l'amont où domine l'activité d'élevage et l'aval, fortement marqué par l'agriculture intensive et l'urbanisation. La partie médiane du bassin versant présente quant à elle un relief plus prononcé et essentiellement forestier. Les principales pressions qui pèsent sur la masse d'eau sont liées à des pressions urbaines, notamment en lien avec des rejets d'assainissement et à l'activité agricole source de nombreuses dégradations de la morphologie des cours d'eau et de la qualité des eaux superficielles.

L'ensemble du bassin versant a été parcouru et caractérisé selon une méthodologie définie à l'échelle du périmètre du Contrat Territorial Sioule-Andelot. Suite à l'analyse des critères relevés sur le terrain, le réseau hydrographique situé dans la partie aval du bassin versant est ressorti comme prioritaire pour la mise en œuvre de travaux de restauration des milieux aquatiques. Plusieurs altérations sont recensées sur cette portion du bassin versant :

- Travaux hydrauliques anciens : recalibrage et rectification de cours d'eau.
- Colmatage important du fond lit.
- Faible diversité du lit mineur.
- Ripisylve vieillissante ou inadaptée.
- Drainage des zones humides.

6.2 MAITRISE D'OUVRAGE ET OBJECTIFS

Travaux sous maîtrise d'ouvrage de la Communauté de communes Saint-Pourçain Sioule Limagne

En proposant des actions qui permettront de restaurer la structure des berges et la diversité du lit mineur, l'objectif des travaux sera de retrouver un cours d'eau fonctionnel au niveau de son substrat, de ses faciès d'écoulement et des habitats aquatiques :

- Mise en œuvre de travaux de restauration des berges fortement dégradées :
 - Utilisation de techniques dites végétales pour renforcer la structure de la berge.
 - Retrait préalable des structures de protection de berges inadaptées (poteaux et blocs béton, etc.) ou déstabilisées sous l'effet de l'érosion.
- Réalisation de travaux de diversification du lit mineur :
 - Mise en œuvre de banquettes végétales ou minérales.
- Travaux de restauration de la ripisylve :
 - Gestion de la végétation et des embâcles.

6.3 ACTIONS PROGRAMMEES ET LIEN AVEC LE CONTRAT TERRITORIAL

Les travaux consistent en l'aménagement des parcelles agricoles en amont du plan d'eau, ils s'appuient sur les fiches actions :

- A1b : Restauration de la structure des berges
- A1c : Restauration du lit mineur
- A1d : Restauration de la ripisylve

Dans le cadre de cette opération, les aménagements suivants sont programmés :

Type d'aménagements	Quantité
Diversification du lit mineur	550 m
Gestion de la végétation et des embâcles	3 550 m
Restauration des berges selon des techniques végétales	246 m
Plantations	60 m

Tableau 22 : Restauration du Gaduet - Récapitulatif des travaux programmés (linéaires et quantités)

Il s'agit des actions intitulées A1b_Gaduet03_GV_Inf1.5m, A1b_Gaduet03_TM_Inf1.5m_Enr, A1c_Gaduet03_DivLit, A1d_Gaduet03_RestRipi_Veg et A1d_Gaduet02_RestRipi_Veg, A1b_Gaduet02_GV_Sup1.5m de la programmation 2023 du Contrat Territorial.

6.4 SYNTHÈSE ET LOCALISATION GÉNÉRALE DES OPÉRATIONS PROGRAMMÉES

Figure 37 :
Restauration du
Gaduet - Carte de
synthèse et
localisation générale
des opérations
programmées

MAÎTRISE D'OUVRAGE

Communauté de communes
Saint-Pourçain Sioule Limagne

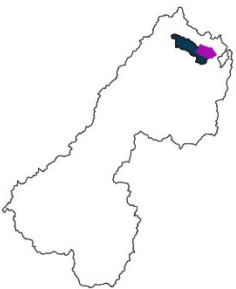
COMMUNES CONCERNÉES

Bansat / Saulcet /
Louchy-Montfand /
Saint-Pourçain-sur-Sioule

HYDROGRAPHIE

Le Gaduet

FRGR1805
LE GADUET ET SES AFFLUENTS
DEPUIS LA SOURCE JUSQU'À SA
CONFLUENCE AVEC LA SIOULE

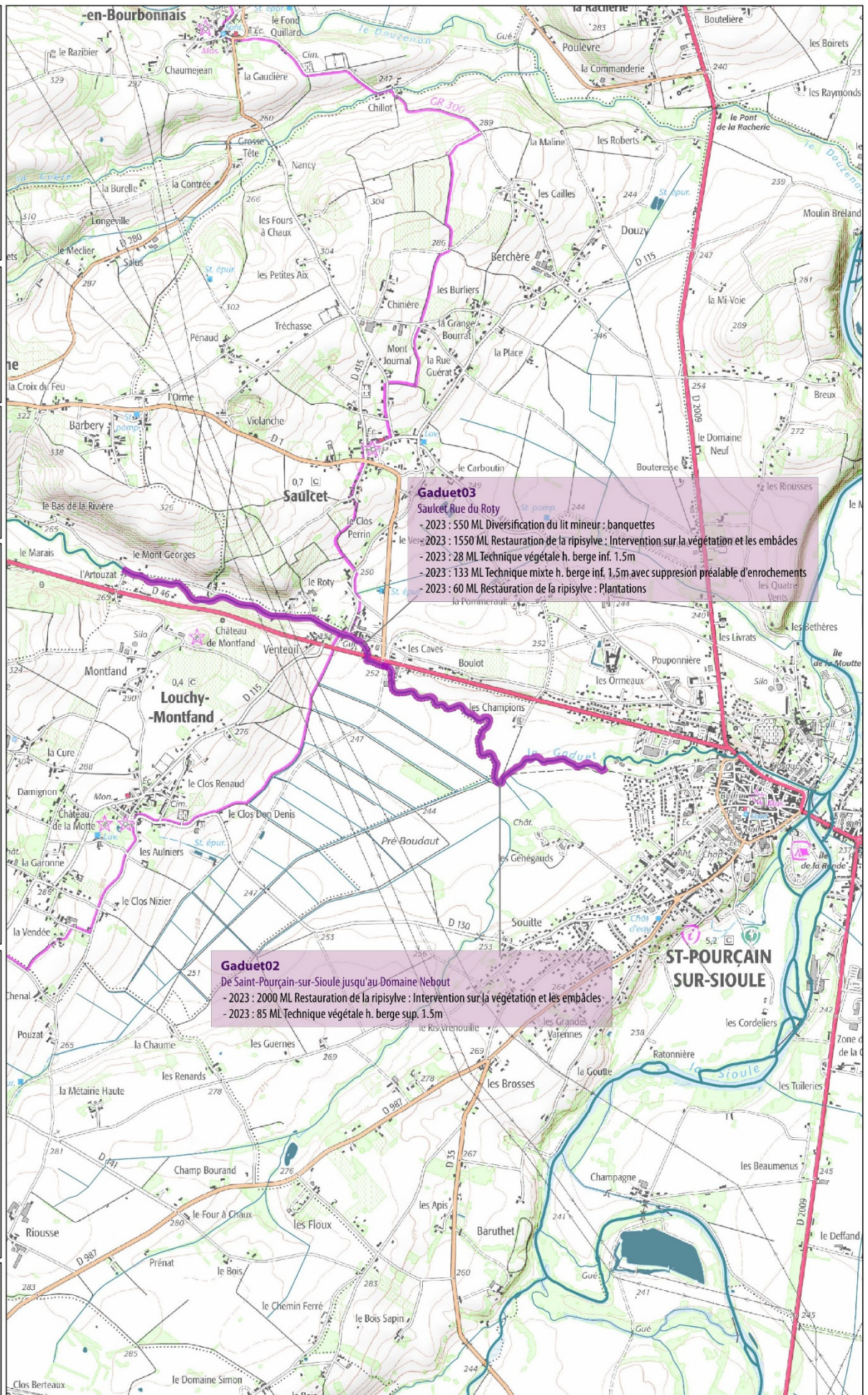


FICHES ACTIONS CT SIOULE-ANDELOT

A1b : Restauration de la
structure des berges
A1c : Diversification du lit
mineur
A1d : Restauration de la
ripsivyle

0 400 800 m

Sources :
IGN Scan25
IGN RGE ALTI 5M
IGN BDTopo V3



6.5 LOCALISATION DES OPERATIONS PROGRAMMEES A L'ECHELLE PARCELLAIRE

Figure 38 :
Restauration du
Gaduet - Carte de
localisation des
opérations
programmées à
l'échelle parcellaire

MÂTRISE D'OUVRAGE

Communauté de communes
Saint-Pourçain Sioule Limagne

COMMUNES CONCERNÉES

Bansat / Saulcet /
Louchy-Montfand /
Saint-Pourçain-sur-Sioule

A1b : Restauration des berges

■ Restauration des principales
zones d'érosion

Erosion ponctuelle

A1c : Restauration lit mineur

■ Diversification écoulements

A1d : Restauration ripisylve

■ Plantations en rive gauche

■ Plantations en rive droite

■ Gestion végétation/embâcles

0 50 100 m



Sources :
IGN BD Parcellaire
IGN RGE ALTI 5M
IGN BDTopo V3



Figure 39 :
Restauration du
Gaduet - Carte de
localisation des
opérations
programmées à
l'échelle parcellaire

MAÎTRISE D'OUVRAGE

Communauté de communes
Saint-Pourçain Sioule Limagne

COMMUNES CONCERNÉES

Bansat / Saulcet /
Louchy-Montfand /
Saint-Pourçain-sur-Sioule

A1b : Restauration des berges

— Restauration des principales
zones d'érosion

Erosion ponctuelle

A1c : Restauration lit mineur

— Diversification écoulements

A1d : Restauration ripisylve

— Plantations en rive gauche

— Plantations en rive droite

— Gestion végétation/embâcles



0 50 100 m

Sources :
IGN BD Parcellaire
IGN RGE ALTI 5M
IGN BDTopo V3



6.6 EMPRISES PREVISIONNELLES DES INTERVENTIONS/VOIES DE CIRCULATION ET ACCES IDENTIFIES

Figure 40 :
Restauration du
Gaduet - Carte des
emprises
prévisionnelles des
interventions/voies de
circulation et accès
identifiés

PARCELLAIRE



ADRESSE	CODE
4 IMP DU GADUET	ZA0027
VENTEUIL	ZA0030
VENTEUIL	ZA0032
8 RTE DE MONTMARA	ZA0035
6 RTE DE MONTMARA	ZA0037
VENTEUIL	ZA0038
4 RTE DE MONTMARA	ZA0039
2 RTE DE MONTMARA	ZA0040
28 RTE DE MONTMAR	ZA0254
30 RTE DE MONTMAR	ZA0256
20 CHE DU ROTY	ZH0167
LE ROTY	ZH0168
LE ROTY	ZH0175
LA FONT GERVIN	ZH0177
LA FONT GERVIN	ZH0178
LA FONT GERVIN	ZH0179
RUE DE VENTEUIL	ZH0300
LES CHAMPS SANDRC	ZB0023
LES CHAMPS SANDRC	ZB0093
LES CHAMPS SANDRC	ZB0095
LES CHAMPS SANDRC	ZB0097
LES CHAMPIONS	YM0001
LES CHAMPIONS	YM0002
LES CHAMPIONS	YM0003
VENTEUIL	ZH0268
LES GRANDS CHAMP	ZB0027
LES GRANDS CHAMP	ZB0028
LES GRANDS CHAMP	ZB0029
LES GRANDS CHAMP	ZB0033
LES GRANDS CHAMP	ZB0103
165 RTE DE MONTMA	YM0041
149 RTE DE MONTMA	YM0045
169 RTE DE MONTMA	YM0076
LES GRANDS CHAMP	ZB0025
175 RTE DE MONTMA	YM0039
LES GRANDS CHAMP	ZB0031
LES GRANDS CHAMP	ZB0100

MAÎTRISE D'OUVRAGE

Communauté de communes
Saint-Pourçain Sioule Limagne

COMMUNES CONCERNÉES

Bansat / Saulcet /
Louchy-Montfand /
Saint-Pourçain-sur-Sioule

-  Linéaire travaux
-  Emprise maximale
des travaux et
circulation en phase
chantier



Sources :
IGN BD Parcellaire
IGN RGE ALTI 5M
IGN BDTopo V3
Google Satellite

Tableau 23 : Restauration du Gaduet - Liste des parcelles concernées par les opérations

Commune de la parcelle	Adresse parcelle	N° Section / N° Parcelle	Surface de la parcelle en m ²	Emprise des travaux et zones de circulation dans la parcelle en m ²	Nom	Prenom	Adresse	Code Postal	Ville
LOUCHY-MONTFAND	4 IMP DU GADUET	ZA0027	2090	432	M Josselin	Bernard	4 Imp Du Gaduet	03500	Louchy-Montfand
LOUCHY-MONTFAND	VENTEUIL	ZA0030	1120	227	M Josselin	Bernard	4 Imp Du Gaduet	03500	Louchy-Montfand
LOUCHY-MONTFAND	VENTEUIL	ZA0032	680	399	M Belien	Franck	20 Rte De Montmarault	03500	Louchy-Montfand
LOUCHY-MONTFAND	8 RTE DE MONTMARAU	ZA0035	5450	1251	Mme Glemain	Lucette	1 Che Du Gue	03500	Louchy-Montfand
LOUCHY-MONTFAND	6 RTE DE MONTMARAU	ZA0037	5770	1187	M Bidet	Pierre	2 Che Du Gue	03500	Louchy-Montfand
LOUCHY-MONTFAND	VENTEUIL	ZA0038	390	371	Mme Bonnamy	Claudette	17 Rue De Venteuil	03500	Saulcet
LOUCHY-MONTFAND	4 RTE DE MONTMARAU	ZA0039	2780	796	M Rousseau	Sebastien	4 Rte De Montmarault	03500	Louchy-Montfand
LOUCHY-MONTFAND	2 RTE DE MONTMARAU	ZA0040	720	468	M Denier D Aprigny	Jean	76 Rte De Moulins	03500	St Pourcain Sur Sioule
LOUCHY-MONTFAND	28 RTE DE MONTMARAU	ZA0254	14676	2112	M Purseigle	Jean	7 Rue De Sainte Catherine	03500	Louchy-Montfand
LOUCHY-MONTFAND	30 RTE DE MONTMARAU	ZA0256	14580	4850	M Laronde	Serge	Moulin De Montfand	03500	Louchy-Montfand
SAULCET	20 CHE DU ROTY	ZH0167	70	69	M Courtinat	Andre	20 Che Du Roty	03500	Saulcet
SAULCET	LE ROTY	ZH0168	260	219	M Etienne	Jean-Paul	4 Rue Des Millets	03500	Saulcet
SAULCET	LE ROTY	ZH0175	320	308	M Riffat	Eric	26 Rue Du Roty	03500	Saulcet
SAULCET	LA FONT GERVIN	ZH0177	260	277	Mme Ranaud	Eliane	1 Rue Des Caves	03500	Saulcet
SAULCET	LA FONT GERVIN	ZH0178	110	93	Mme Ranaud	Eliane	1 Rue Des Caves	03500	Saulcet
SAULCET	LA FONT GERVIN	ZH0179	270	296	Mme De La Codre	Martine	Rua Das Janelas Verdes 3P-120	0-690	Lisboa Portugal
SAULCET	RUE DE VENTEUIL	ZH0300	1490	1031	M Gouleret	Michel	15 Rue De Venteuil	03500	Saulcet
LOUCHY-MONTFAND	LES CHAMPS SANDROUX	ZB0023	1210	532	M Nebout	Serge	Les Grands Champs	03500	Louchy-Montfand
LOUCHY-MONTFAND	LES CHAMPS SANDROUX	ZB0093	10273	596	M Ray	Jean-Paul	9 Rue Des Fosses De La Ronde	03500	St Pourcain Sur Sioule
LOUCHY-MONTFAND	LES CHAMPS SANDROUX	ZB0095	13100	436	Mme Pelletier	Julienne	173 Rte De Montmarault	03500	St Pourcain Sur Sioule
LOUCHY-MONTFAND	LES CHAMPS SANDROUX	ZB0097	900	401	M Nebout	Serge	Les Grands Champs	03500	Louchy-Montfand
ST POURCAIN SUR SIOULE	LES CHAMPIONS	YM0001	700	704	Departement De L Allier	NULL	1 Av Victor Hugo	03000	Moulins
ST POURCAIN SUR SIOULE	LES CHAMPIONS	YM0002	520	391	Departement De L Allier	NULL	1 Av Victor Hugo	03000	Moulins
ST POURCAIN SUR SIOULE	LES CHAMPIONS	YM0003	350	293	Departement De L Allier	NULL	1 Av Victor Hugo	03000	Moulins
SAULCET	VENTEUIL	ZH0268	156	160	M Criquelion	Eric	5 Av Pasteur	03500	St Pourcain Sur Sioule
LOUCHY-MONTFAND	LES GRANDS CHAMPS	ZB0027	3320	244	M Nebout	Serge	Les Grands Champs	03500	Louchy-Montfand
LOUCHY-MONTFAND	LES GRANDS CHAMPS	ZB0028	14930	960	Mme Pelletier	Julienne	173 Rte De Montmarault	03500	St Pourcain Sur Sioule
LOUCHY-MONTFAND	LES GRANDS CHAMPS	ZB0029	10590	414	M Nebout	Serge	Les Grands Champs	03500	Louchy-Montfand
LOUCHY-MONTFAND	LES GRANDS CHAMPS	ZB0033	13320	31	Mme Tuizat	Denise	9 Rue De Venteuil	03500	Saulcet
LOUCHY-MONTFAND	LES GRANDS CHAMPS	ZB0103	7516	301	M Nebout	Serge	Les Grands Champs	03500	Louchy-Montfand
ST POURCAIN SUR SIOULE	165 RTE DE MONTMARAU	YM0041	19000	2597	M Ray	Jean-Paul	9 Rue Des Fosses De La Ronde	03500	St Pourcain Sur Sioule
ST POURCAIN SUR SIOULE	149 RTE DE MONTMARAU	YM0045	21016	2971	Mme Pelletier	Julienne	173 Rte De Montmarault	03500	St Pourcain Sur Sioule
ST POURCAIN SUR SIOULE	169 RTE DE MONTMARAU	YM0076	6618	1486	M Nebout	Julien	14 Imp De La Villefranche	03500	St Pourcain Sur Sioule
LOUCHY-MONTFAND	LES GRANDS CHAMPS	ZB0025	4600	2184	M Nebout	Serge	Les Grands Champs	03500	Louchy-Montfand
ST POURCAIN SUR SIOULE	175 RTE DE MONTMARAU	YM0039	5460	2333	Mme Pelletier	Julienne	173 Rte De Montmarault	03500	St Pourcain Sur Sioule
LOUCHY-MONTFAND	LES GRANDS CHAMPS	ZB0031	740	828	M Renoux	Henri	24 Rue Des Pres Bas	63000	Clermont Ferrand
LOUCHY-MONTFAND	LES GRANDS CHAMPS	ZB0100	559	239	M Nebout	Serge	Les Grands Champs	03500	Louchy-Montfand

Figure 41 :
Restauration du
Gaduet - Carte des
emprises
prévisionnelles des
interventions/voies de
circulation et accès
identifiés

PARCELLAIRE



ADRESSE	CODE
LES GRANDS CHAMPS	ZB0033
LES GRANDS CHAMPS	ZB0034
LES GRANDS CHAMPS	ZB0037
RTE DE MONTMARAU	AR0106
LES GUENEGAUDS	YL0091
LES GUENEGAUDS	YL0094
LES GUENEGAUDS	YL0095
LES GUENEGAUDS	YL0098
RTE DE MONTMARAU	YM0012
LES CHAMPIONS	YM0019
LES CHAMPIONS	YM0020
LE BAS DES GUENEGA	YM0021
LES ROCHARDS	YM0034
165 RTE DE MONTMA	YM0041
149 RTE DE MONTMA	YM0045
RTE DE MONTMARAU	YM0052
89 RTE DE MONTMAR	YM0056
139 RTE DE MONTMA	YM0064
RTE DE MONTMARAU	YM0069
109 RTE DE MONTMA	YM0070
105 RTE DE MONTMA	YM0071
101 RTE DE MONTMA	YM0072
99 RTE DE MONTMAR	YM0073
97 RTE DE MONTMAR	YM0074
LES GRANDS CHAMPS	ZB0031
LES GRANDS CHAMPS	ZB0032

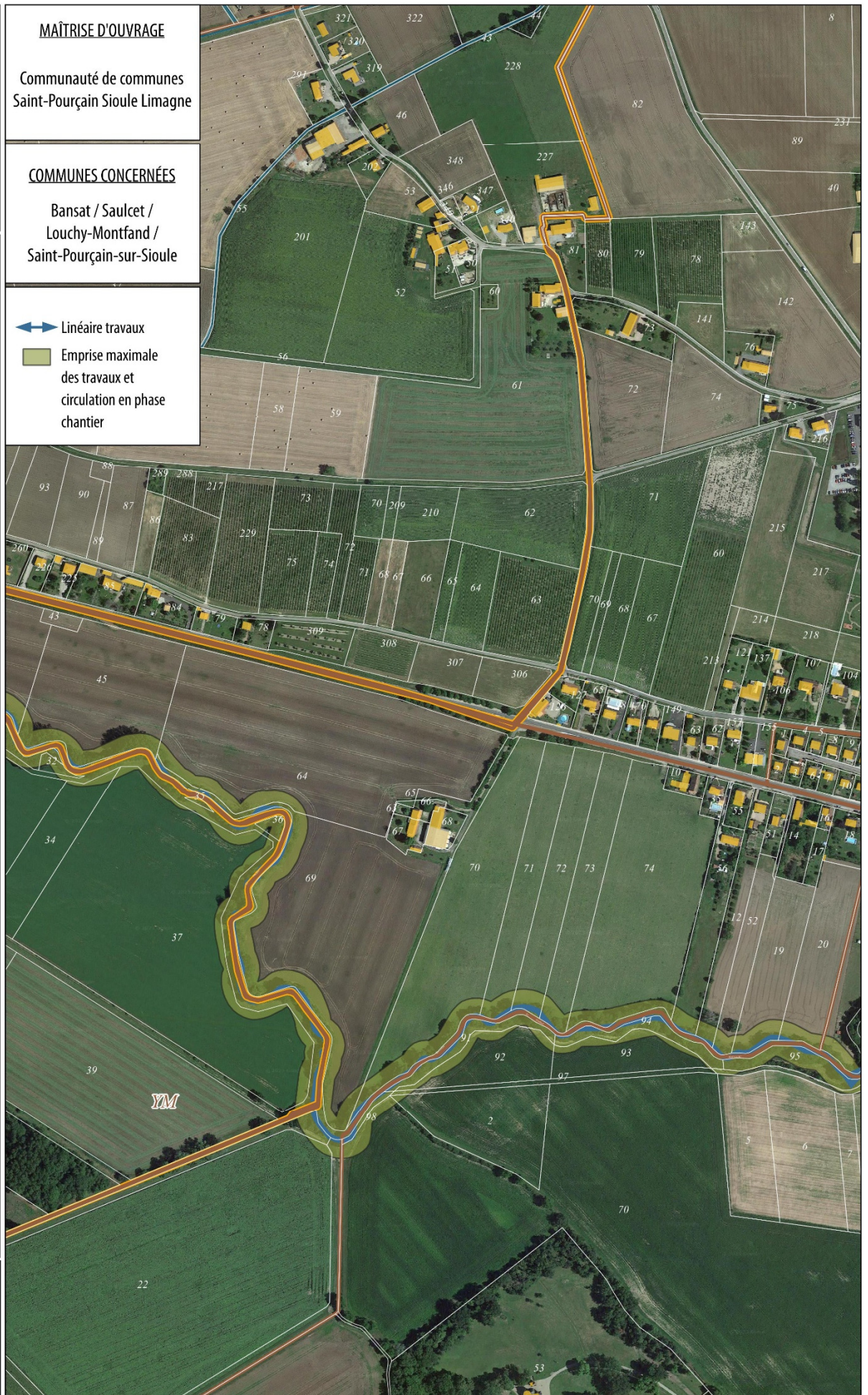
MAÎTRISE D'OUVRAGE

Communauté de communes
Saint-Pourçain Sioule Limagne

COMMUNES CONCERNÉES

Bansat / Saulcet /
Louchy-Montfand /
Saint-Pourçain-sur-Sioule

-  Linéaire travaux
-  Emprise maximale
des travaux et
circulation en phase
chantier



Sources :
IGN BD Parcellaire
IGN RGE ALTI 5M
IGN BDTopo V3
Google Satellite



Tableau 24 : Restauration du Gaduet - Liste des parcelles concernées par les opérations

Commune de la parcelle	Adresse parcelle	N° Section / N° Parcelle	Surface de la parcelle en m ²	Emprise des travaux et zones de circulation dans la parcelle en m ²	Nom	Prenom	Adresse	Code Postal	Ville
LOUCHY-MONTFAND	LES GRANDS CHAMPS	ZB0033	13320	31	Mme Tuizat	Denise	9 Rue De Venteuil	03500	Saulcet
LOUCHY-MONTFAND	LES GRANDS CHAMPS	ZB0034	8600	375	M Nebout	Serge	Les Grands Champs	03500	Louchy-Montfand
LOUCHY-MONTFAND	LES GRANDS CHAMPS	ZB0037	58650	4397	M Renoux	Henri	24 Rue Des Pres Bas	63000	Clermont Ferrand
ST POURCAIN SUR SIOULE	RTE DE MONTMARAUULT	AR0106	9351	771	Sci Linedreymilleange	NULL	73 Rte De Montmarault	03500	St Pourcain Sur Sioule
ST POURCAIN SUR SIOULE	LES GUENEGAUDS	YL0091	2127	2101	Commune De Saint Pourcain Sur Sioule	NULL	11 Pl Du Marechal Foch	03500	St Pourcain Sur Sioule
ST POURCAIN SUR SIOULE	LES GUENEGAUDS	YL0094	2288	2335	Commune De Saint Pourcain Sur Sioule	NULL	11 Pl Du Marechal Foch	03500	St Pourcain Sur Sioule
ST POURCAIN SUR SIOULE	LES GUENEGAUDS	YL0095	3018	2540	De Guenegaud	NULL	Les Guenegauds	03500	St Pourcain Sur Sioule
ST POURCAIN SUR SIOULE	LES GUENEGAUDS	YL0098	406	406	Commune De Saint Pourcain Sur Sioule	NULL	11 Pl Du Marechal Foch	03500	St Pourcain Sur Sioule
ST POURCAIN SUR SIOULE	RTE DE MONTMARAUULT	YM0012	6100	412	Mme Piroche	Micheline	87 Rte De Montmarault	03500	St Pourcain Sur Sioule
ST POURCAIN SUR SIOULE	LES CHAMPIONS	YM0019	8660	1206	M Prelot	Robert	34 Av Pasteur	03500	St Pourcain Sur Sioule
ST POURCAIN SUR SIOULE	LES CHAMPIONS	YM0020	9830	789	M Prelot	Robert	34 Av Pasteur	03500	St Pourcain Sur Sioule
ST POURCAIN SUR SIOULE	LE BAS DES GUENEGAUDS	YM0021	10400	282	Commune De Saint Pourcain Sur Sioule	NULL	11 Pl Du Marechal Foch	03500	St Pourcain Sur Sioule
ST POURCAIN SUR SIOULE	LES ROCHARDS	YM0034	9010	715	Commune De Saint Pourcain Sur Sioule	NULL	11 Pl Du Marechal Foch	03500	St Pourcain Sur Sioule
ST POURCAIN SUR SIOULE	165 RTE DE MONTMARAUULT	YM0041	19000	2597	M Ray	Jean-Paul	9 Rue Des Fosses De La Ronde	03500	St Pourcain Sur Sioule
ST POURCAIN SUR SIOULE	149 RTE DE MONTMARAUULT	YM0045	21016	2971	Mme Pelletier	Julienne	173 Rte De Montmarault	03500	St Pourcain Sur Sioule
ST POURCAIN SUR SIOULE	RTE DE MONTMARAUULT	YM0052	4868	488	M Quaire	Jean-Louis	2 Rue De La Pommerault	03500	Saulcet
ST POURCAIN SUR SIOULE	89 RTE DE MONTMARAUULT	YM0056	7364	592	Mme Arnaud	Patricia	89Brte De Montmarault	03500	St Pourcain Sur Sioule
ST POURCAIN SUR SIOULE	139 RTE DE MONTMARAUULT	YM0064	48142	2572	M Renoux	Henri	24 Rue Des Pres Bas	63000	Clermont Ferrand
ST POURCAIN SUR SIOULE	RTE DE MONTMARAUULT	YM0069	45970	9040	M Renoux	Henri	24 Rue Des Pres Bas	63000	Clermont Ferrand
ST POURCAIN SUR SIOULE	109 RTE DE MONTMARAUULT	YM0070	27011	2974	Mme Renoux	Sophie	14 Rue Du Garde Chasse	93260	Les Lilas
ST POURCAIN SUR SIOULE	105 RTE DE MONTMARAUULT	YM0071	10101	763	Mme Legendre	Marguerite	24 Rue Des Pres Bas	63000	Clermont Ferrand
ST POURCAIN SUR SIOULE	101 RTE DE MONTMARAUULT	YM0072	9779	791	M Renoux	Frederic	3 Rue Des Anciens Combattants D	03460	Trevol
ST POURCAIN SUR SIOULE	99 RTE DE MONTMARAUULT	YM0073	10043	779	M Renoux	Thierry	10 Rue De La Croix De Fer	63200	Pessat-Villeneuve
ST POURCAIN SUR SIOULE	97 RTE DE MONTMARAUULT	YM0074	29071	1621	M Renoux	Henri	24 Rue Des Pres Bas	63000	Clermont Ferrand
LOUCHY-MONTFAND	LES GRANDS CHAMPS	ZB0031	740	828	M Renoux	Henri	24 Rue Des Pres Bas	63000	Clermont Ferrand
LOUCHY-MONTFAND	LES GRANDS CHAMPS	ZB0032	500	424	Mme Tuizat	Denise	9 Rue De Venteuil	03500	Saulcet

6.7 MODALITES TECHNIQUES DES TRAVAUX ET AMENAGEMENTS

L'ensemble des travaux respectera les modalités techniques et de mise en œuvre détaillées dans le paragraphe « 1 - MODALITÉS TECHNIQUES COMMUNES AUX DIFFÉRENTS PROJETS ».

6.8 NOMENCLATURE LOI SUR L'EAU

Au vu de la nature des interventions et de leur impact sur les milieux, ces opérations sont soumises à **déclaration au titre de la nomenclature loi sur l'eau**.

Les travaux programmés sur le tronçon Gaduet01 le long de la Rue du Roty (depuis la parcelle ZA 38 commune de Louchy-Montfand jusqu'à la parcelle ZH 179 commune de Saulcet), bénéficient déjà d'un arrêté préfectoral autorisation des travaux au titre de la Loi sur l'eau. Il s'agit des travaux de :

- Restauration de berges selon des techniques végétales.
- Restauration des berges avec des techniques mixtes.
- Restauration des berges selon des techniques mixtes avec suppression préalable d'encrochements.
- Diversification du lit mineur avec des banquettes.

Le tableau ci-dessous concerne uniquement les interventions en aval de la parcelle ZA 38 commune de Louchy-Montfand (**tronçon Gaduet02 uniquement**).

Rubriques de la nomenclature (articles R214-1 du CE) A : Autorisation, D : Déclaration		Détail du projet			
		A	D	Non soumis	Récapitulatif
3.1.4.0	Consolidation ou protection des berges, à l'exclusion des canaux artificiels, par des techniques autres que végétales vivantes : <i>1° Sur une longueur supérieure ou égale à 200 m (A) ;</i> <i>2° Sur une longueur supérieure ou égale à 20 m, mais inférieure à 200 m (D).</i>			×	Restauration des berges selon des techniques végétales sur 85ml.

Tableau 25 : Restauration du Gaduet /Tronçon Gaduet02 - Nomenclature Loi sur l'eau

6.9 NATURA 2000 ET SITES D'INTERETS

Ce projet n'est pas inclus dans un périmètre NATURA 2000. Néanmoins, toutes les précautions environnementales seront prises pour éviter toutes pollutions ou dégradations du milieu.

La localisation des travaux par rapport aux différents sites Natura 2000 et sites d'intérêt (ZNIEFF : Zones Naturelles d'Intérêt Écologique, Faunistique et Floristique) ainsi que la distance aux sites sont présentés à la page suivante.

La notice d'incidence Natura 2000 est détaillée dans la partie 4 du présent document.

6.10 LOCALISATION DES OPERATIONS PROGRAMMEES PAR RAPPORT AUX SITES PROTEGES ET D'INTERET

Figure 42 :
Restauration du
Gaduet – Carte de
localisation par
rapport aux sites
protégés et d'intérêt

MAÎTRISE D'OUVRAGE

Communauté de communes
Saint-Pourçain Sioule Limagne

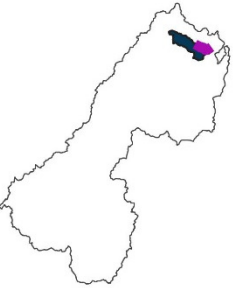
COMMUNES CONCERNÉES

Bansat / Saulcet /
Louchy-Montfand /
Saint-Pourçain-sur-Sioule

HYDROGRAPHIE

Le Gaduet

FRGR1805
LE GADUET ET SES AFFLUENTS
DEPUIS LA SOURCE JUSQU'A SA
CONFLUENCE AVEC LA SIOULE



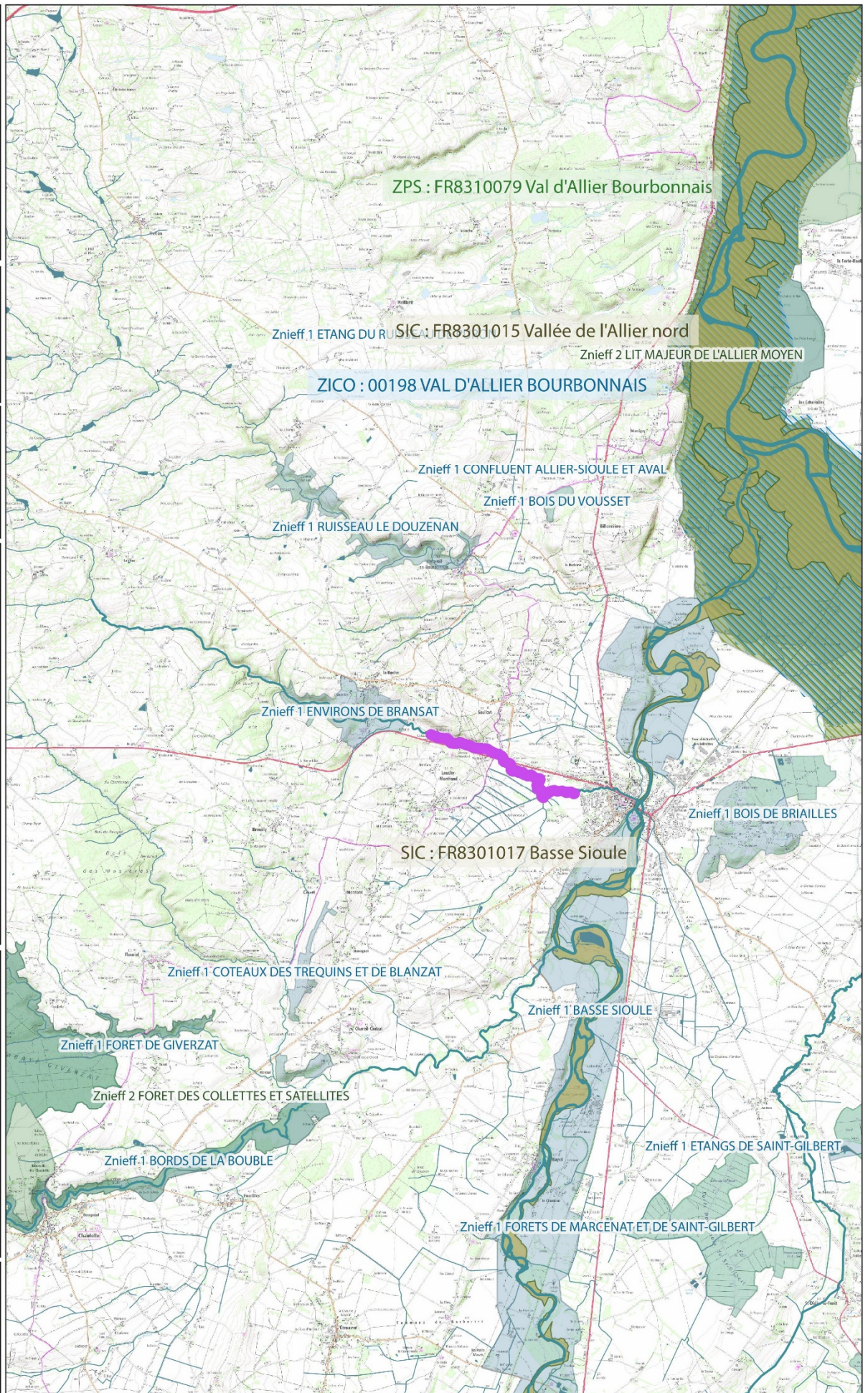
DISTANCE AUX SITES

FR8301017 : 1.1km

- Sites d'Importance Communautaire (SIC)
- Zones de protection spéciale pour les oiseaux (ZPS)
- Zones Importantes pour la Conservation des Oiseaux (ZICO)
- ZNIEFF Type 1
- ZNIEFF Type 2

0 1 000 2 000 m

Sources :
INPN
IGN Scan25
IGN RGE ALTI 5M
IGN BDTopo V3



6.11 PLANNING PREVISIONNEL D'EXECUTION

Les travaux seront réalisés à partir de septembre 2023 et s'étendront jusqu'au mois de décembre 2023. Les travaux de diversification du lit mineur et de restauration des berges selon des techniques mixtes seront réalisés en priorité. Les travaux de génie végétal seront quant à eux réalisés en période de repos végétatif.

6.12 PLAN DE FINANCEMENT

Le plan de financement prévisionnel est le suivant, aucun reste à charge n'est demandé aux propriétaires :

	Montant éligible	Taux en %	Subvention sollicitée en €	Auto-financement en €
Agence de l'Eau Loire-Bretagne	290 850.00 € TTC	50%	145 425.00 €	
Conseil Départemental de l'Allier	125 937.50 € HT	30%	37 781.25 €	
CC SPSL				107 643.75 €
			Total	290 850.00 €

Tableau 26 : Restauration du Gaduet - Plan de financement prévisionnel

7.1 PRESENTATION DU BASSIN VERSANT

La Bouble prend sa source sur la commune de Gouttières dans le département du Puy-de-Dôme et conflue avec la Sioule dans le département de l'Allier sur la commune de Saint-Pourçain-sur-Sioule. Avec une superficie de 397 km², le bassin versant est très vaste et diversifié. Sur la partie amont, la Bouble sillonne un secteur semi-naturel avec une alternance entre prairie et forêts. Au niveau de la partie médiane, elle traverse une portion avec un relief plus prononcé et un secteur de gorges. Après la sortie des gorges de Chantelle, elle s'écoule au travers d'une plaine agricole jusqu'à sa confluence avec la Sioule.

L'habitat est diffus sur une majeure partie du bassin versant. Seul le secteur de Saint-Eloy-les-Mines concentre un fort développement urbain et industriel, notamment en lien avec une activité minière passée qui a conduit à de fortes modifications des milieux aquatiques.

Globalement, malgré quelques discontinuités le corridor végétal a su être préservé le long des berges de la Bouble ce qui permet de conserver une certaine attractivité au niveau des habitats aquatiques. Cependant, ce corridor végétal est vieillissant sur de nombreux secteurs. Le non-entretien de la végétation riveraine (notamment des cépées d'aulnes) conduit progressivement à un dépérissement de la ripisylve et à la chute de nombreux arbres.

Le réseau hydrographique amont a connu d'importantes modifications (recalibrage et rectification), notamment en lien avec les travaux de remembrements. Sur la partie aval du bassin versant, les travaux hydrauliques "historiques" n'ont pas conduit à des modifications majeures du lit de la rivière. Les milieux les plus touchés étaient essentiellement les zones humides qui ont été drainées sur une grande partie du territoire pour favoriser le développement agricole.

Le fonctionnement hydromorphologique de la Bouble sur sa partie aval revêt naturellement un caractère très sinueux. Depuis le tracé propre à la carte d'Etat Major, la Bouble a historiquement connu des déplacements importants de plusieurs centaines de mètres. Cette dynamique naturelle peut conduire à une dégradation des milieux rivulaires et des habitats aquatiques (colmatage du lit, perte d'attractivité du milieu, etc.). Les enjeux au niveau des anses d'érosion (habitations, voies de communication, etc.) ou plus indirectement dans les parties aval (captage d'eau potable, assainissement, village, etc.), sont dans ces cas prioritaires.

L'ensemble du bassin versant a été parcouru et caractérisé selon une méthodologie définie à l'échelle du périmètre du Contrat Territorial Sioule-Andelot. Suite à l'analyse des critères relevés sur le terrain, le réseau hydrographique situé en amont de Saint-Eloy-les-Mines et dans le secteur aval, proche de la confluence, sont ressortis comme prioritaires pour la mise en œuvre de travaux de restauration des milieux aquatiques. Le présent dossier de DIG concerne plus particulièrement une partie des travaux programmés sur la partie aval où plusieurs altérations sont recensées :

- Forte érosion des berges notamment à proximité de zones à enjeux.
- Faible diversité du lit mineur.
- Ripisylve vieillissante.

7.2 MAITRISE D'OUVRAGE ET OBJECTIFS

Travaux sous maîtrise d'ouvrage de la Communauté de communes Saint-Pourçain Sioule Limagne

La Bouble est un cours d'eau caractérisé par une dynamique latérale pouvant être importante sur la partie aval de son bassin versant. Les crues successives des dix dernières années ont provoqué la chute de nombreux arbres entraînant une forte modification de plusieurs méandres, dont certains situés à proximité de zones à enjeux (bâtiments, routes, etc.).

Dans un objectif de restauration de la structure des berges selon des techniques végétales, la Communauté de communes Saint-Pourçain Sioule Limagne souhaite poursuivre les actions du premier Contrat Territorial Sioule et affluents au niveau des principaux sites à enjeux. Considérant la dynamique de la Bouble, les retours d'expériences montrent que la technique du peigne est particulièrement adaptée à ce cours d'eau. Un peigne est une structure constituée d'un agencement de troncs et branches capables de capter les matériaux fins transportés par les crues. Ces particules fines comblent progressivement les interstices permettant de reformer la berge de manière naturelle.

L'opération cible une zone d'érosion de 86m de long et le volume de matériaux ligneux nécessaire à l'aménagement est estimé à environ 1000m³. Ainsi, afin de disposer de suffisamment de matériel végétal, l'objectif sera de mener en parallèle des travaux de gestion de la végétation et des embâcles sur la Bouble depuis le pont de la RD219 sur la commune de Chareil-Cintrat jusqu'à la confluence avec la Sioule.

7.3 ACTIONS PROGRAMMEES ET LIEN AVEC LE CONTRAT TERRITORIAL

L'opération consiste en une restauration des berges de la Bouble et s'appuie sur la fiche actions :

- A1b : Restauration de la structure des berges

Dans le cadre de ces travaux, les aménagements suivants sont programmés :

Type d'aménagements	Quantité
Restauration des berges selon des techniques végétales	86 m
Gestion de la végétation et des embâcles	6 300 m

Tableau 27 : Restauration des berges de la Bouble - Récapitulatif des travaux programmés (linéaires et quantités)

Il s'agit des actions intitulées A1b_BoubleAv01_TM_Sup1.5m-1 de la programmation 2023 du Contrat Territorial.

7.4 SYNTHÈSE ET LOCALISATION GÉNÉRALE DES OPÉRATIONS PROGRAMMÉES

Figure 43 :
Restauration des berges de la Bouble -
Carte de synthèse et localisation générale des opérations programmées

MAÎTRISE D'OUVRAGE

Communauté de communes
Saint-Pourçain Sioule Limagne

COMMUNES CONCERNÉES

Bayet / Chareil-Cintrat

HYDROGRAPHIE

La Bouble

FRGR0283
LA BOUBLE DEPUIS MONESTIER
JUSQU'À SA CONFLUENCE AVEC
LA SIOULE



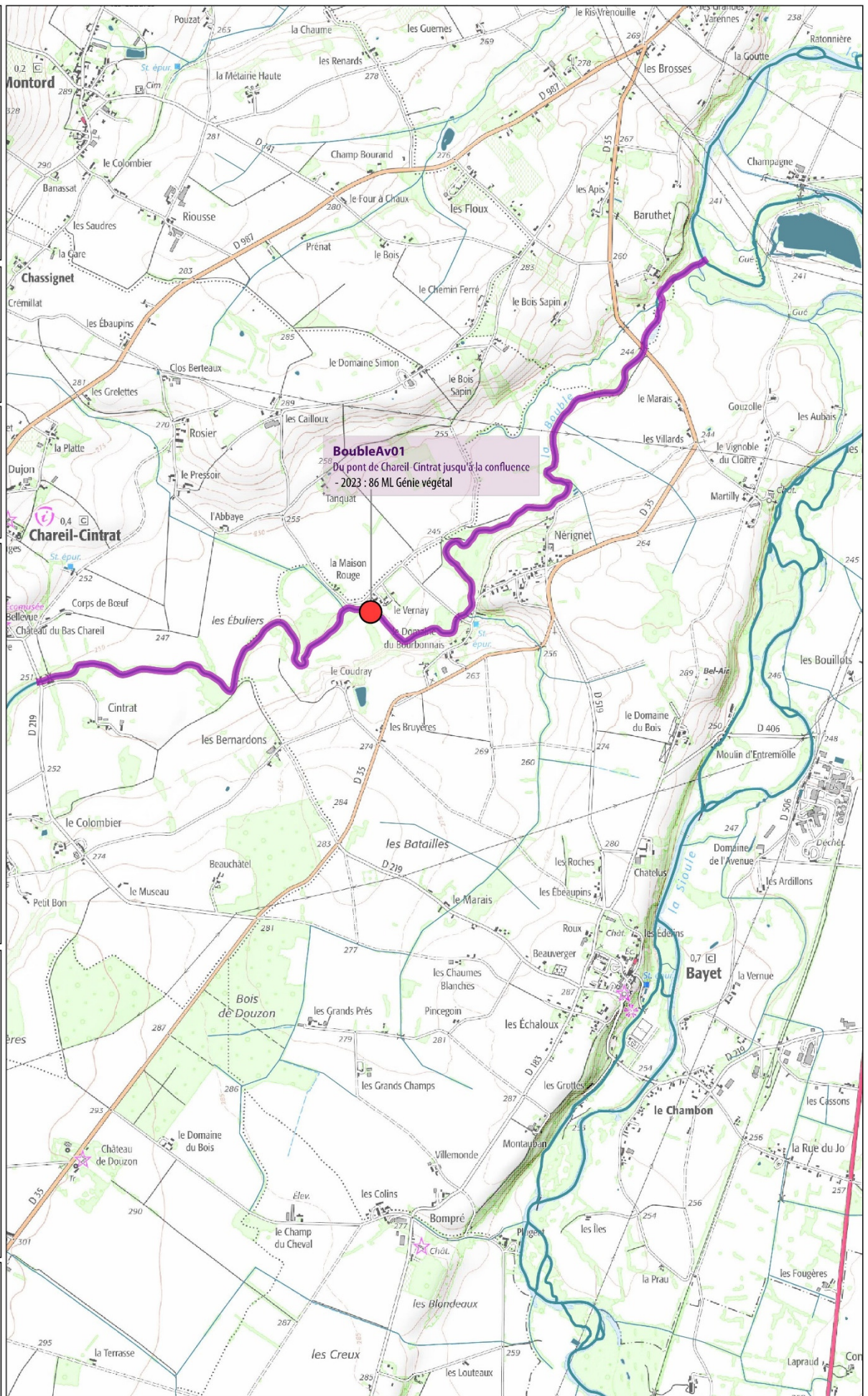
FICHES ACTIONS CT SIOULE-ANDELOT

A1b : Restauration de la
structure des berges
A1d : Restauration de la
ripsylve

0 400 800 m



Sources :
IGN Scan25
IGN RGE ALTI 5M
IGN BDTopo V3



7.5 LOCALISATION DES OPERATIONS PROGRAMMEES A L'ECHELLE PARCELLAIRE

Figure 44 :
Restauration des
berges de la Bouble -
Carte de localisation
des opérations
programmées à
l'échelle parcellaire

MAÎTRISE D'OUVRAGE

Communauté de communes
Saint-Pourçain Sioule Limagne

COMMUNES CONCERNÉES

Bayet / Chareil-Cintrat

A1b : Restauration des berges

● Erosion ponctuels

Erosion ponctuelle

A1d : Restauration ripisylve

■ Gestion végétation/embâcles



0 100 200 m

Sources :
IGN BD Parcellaire
IGN RGE ALTI 5M
IGN BDTopo V3



Figure 45 :
Restauration des berges de la Bouble -
Carte de localisation des opérations programmées à l'échelle parcellaire

MÂTRISE D'OUVRAGE

Communauté de communes
Saint-Pourçain Sioule Limagne

COMMUNES CONCERNÉES

Bayet / Chareil-Cintrat

A1b : Restauration des berges

● Erosion ponctuels

Erosion ponctuelle

A1d : Restauration ripisylve

■ Gestion végétation/embâcles



0 100 200 m

Sources :
IGN BD Parcellaire
IGN RGE ALTI 5M
IGN BDTopo V3



Figure 46 :
Restauration des
berges de la Bouble -
Carte de localisation
des opérations
programmées à
l'échelle parcellaire

MÂTRISE D'OUVRAGE

Communauté de communes
Saint-Pourçain Sioule Limagne

COMMUNES CONCERNÉES

Bayet / Chareil-Cintrat

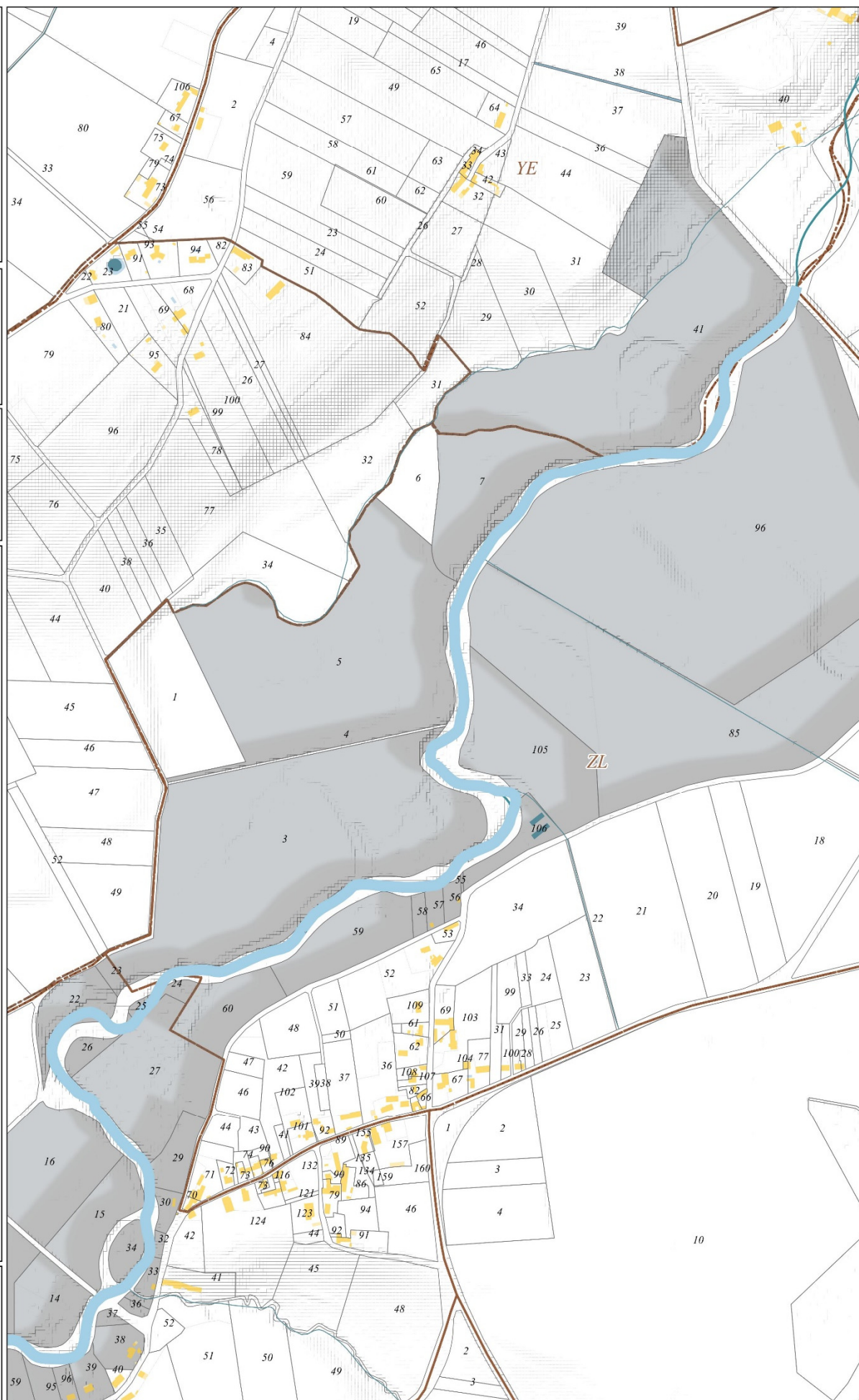
A1b : Restauration des berges

● Erosion ponctuels

Erosion ponctuelle

A1d : Restauration ripisylve

■ Gestion végétation/embâcles



0 100 200 m



Sources :
IGN BD Parcellaire
IGN RGE ALTI 5M
IGN BDTopo V3

